

«УТВЕРЖДАЮ»

Первый заместитель
директора департамента
имущественных отношений
Администрации города Омска
Ю.Л. Швецова
Дата 01.08.2023

Акт
лесопатологического обследования № 1
городских лесов Омского лесничества
муниципального образования городской округ город Омск
Омской области

Способ лесопатологического обследования: 1. Визуальный
2. Инструментальный

| |
|---|
| |
| √ |

Место проведения

| Окружное участковое лесничество | Урочище (дача) | Квартал | Выдел | Площадь выдела, га | Лесопатологический выдел | Площадь лесопатологического выдела, га |
|---------------------------------------|-------------------|---------|-------|-----------------------|-----------------------------|--|
| Кировское | – | 7 | 9 | 0,21 | – | – |

Лесопатологическое обследование проведено на общей площади 0,21 га.

Кадастровый номер участка: 55:36:130201:1554
(для участков, предоставленных в постоянное (бессрочное)
пользование, аренду)

Документ о праве пользования:

(тип документа о праве пользования, дата, номер, вид разрешенного использования лесов)

2. Инструментальное (детальное) обследование лесных
насаждений (раздел включается в акт в случае проведения
лесопатологического обследования инструментарным способом)

2.1. Лесничество Омское Окружное участковое лесничество Кировское
Урочище
(дача) – Квартал 7 Выдел 9 Лесопатологический выдел –
Наличие ограничений или особенностей участка, влияющих на назначение СОМ:
- имеется угроза увеличения пожарной опасности в лесах;
- имеется угроза возникновения очагов вредных организмов.

(отметка о наличии ООПТ, ОЗУ, водоохранной зоны, радиоактивного загрязнения лесов, угрозы
возникновения очагов вредных организмов или пожарной опасности в лесах).

2.2. Фактическая таксационная характеристика лесного насаждения
соответствует (не соответствует) таксационному описанию (нужное подчеркнуть).

Причины несоответствия:

Давность определения качественных и количественных характеристик насаждения

2.3. Состояние насаждений:

с нарушенной устойчивостью (средневзвешенная категория состояния $\geq 1,51 - \leq 4,50$)

с утраченной устойчивостью (средневзвешенная категория состояния $\geq 4,51$)

устойчивое (средневзвешенная категория состояния $< 1,50$)

| |
|---|
| √ |
| |
| |

2.4. Причины ослабления, повреждения, средневзвешенная категория состояния насаждения:

812/Переувлажнение почвой под воздействием почвенно-климатических факторов, средневзвешенная категория состояния насаждения = 1,64

| Вид пожара | Порода | Состояние корневых лап | | Состояние корневой шейки | | Высушивание луба | | Обугленность древесины более 1/3 высоты ствола | |
|------------|--------|-----------------------------------|--|--|--|--|--|--|--|
| | | процент поврежденных огнем корней | процент деревьев с данным повреждением | Обугленность древесины корневой шейки по окружности (1/4; 2/4; 3/4; более 3/4) | процент деревьев с данным повреждением | по окружности (1/4; 2/4; 3/4; более 3/4) | процент деревьев с данным повреждением | по окружности ствола (менее 1/2; более 1/2) | процент деревьев с данным повреждением |
| 1 | 2 | 3 | 4 | 5 | 6 | 7 | 8 | 9 | 10 |
| — | — | — | — | — | — | — | — | — | — |

2.4.1. Заселено (отработано) стволовыми вредителями:

| Вид вредителя | Порода | Встречаемость заселенных деревьев, % от запаса породы | Встречаемость отработанных деревьев, % от запаса породы | Степень заселения лесного насаждения (слабая, средняя, сильная) |
|---------------|--------|---|---|---|
| 1 | 2 | 3 | 4 | 5 |
| — | — | — | — | — |

2.4.2. Повреждено огнем:

2.4.3. Поражено болезнями:

| Болезнь/возбудитель | Порода | Встречаемость, % от запаса насаждения | Степень поражения лесного насаждения (слабая, средняя, сильная) |
|---------------------|--------|---------------------------------------|---|
| 1 | 2 | 3 | 4 |
| — | — | — | — |

2.5. Выборке подлежит 16% деревьев по запасу, в том числе:

| | | | |
|--------------------------|------|--------------------|-------|
| без признаков ослабления | 0% | причины назначения | _____ |
| ослабленных | 0% | причины назначения | _____ |
| сильно ослабленных | 0% | причины назначения | _____ |
| усыхающих | 0% | причины назначения | _____ |
| свежего сухостоя | 0%; | | |
| свежего ветровала | 0%; | | |
| свежего бурелома | 0%; | | |
| старого сухостоя | 12%; | | |
| старого ветровала | 0%; | | |
| старого бурелома | 4%. | | |

2.6. Полнота лесного насаждения после уборки деревьев, подлежащих рубке, составит 0,8

Критическая полнота для данной категории лесных насаждений и преобладающей породы составляет

0,3

ЗАКЛЮЧЕНИЕ к инструментальному обследованию участка

С целью предотвращения негативных процессов, снижения ущерба от их воздействия назначено:
Проведение ВСП на площади 0,21 га.

| Окружное участковое лесничество | Урочище (дача) | Квартал | Выдел | Площадь выдела, га | Лесопатологический выдел | Площадь лесопатологического выдела, га | Вид мероприятия | Площадь мероприятия, га | Породы | Доля выбираемой древесины по запасу, % | Рекомендуемый срок проведения мероприятия |
|---------------------------------|----------------|---------|-------|--------------------|--------------------------|--|-----------------|-------------------------|--------|--|---|
| 1 | 2 | 3 | 4 | 5 | 6 | 7 | 8 | 9 | 10 | 11 | 12 |
| Кировское | – | 7 | 9 | 0,21 | – | – | ВСП | 0,21 | Б | 16 | Не позднее 2025 г. |

Схема расположения лесного участка, на котором проведено лесопатологическое обследование (приложение 1 к Акту).

РЕКОМЕНДАЦИИ по проведению мероприятий, не относящихся к мероприятиям по предупреждению распространения вредных организмов.


Мероприятия, необходимые для предупреждения повреждения или поражения смежных насаждений не предусмотрены; сведения для расчета понижающего коэффициента стоимости древесины: нет; меры по обеспечению возобновления не предусмотрены.

Дата проведения ЛПО 18 июля 2023 г.


Дата составления документа 26 июля 2023 г.

Исполнители работ по проведению лесопатологического обследования:

Фамилия, имя и отчество (при наличии) А.А. Найденко Организация Департамент имущественных отношений Администрации города Омска

Должность Начальник сектора Подпись  Телефон 8 (3812) 20-19-82

Фамилия, имя и отчество (при наличии) А.В. Залужный Организация Департамент имущественных отношений Администрации города Омска

Должность Главный специалист Подпись  Телефон 8 (3812) 20-19-82

ВЕДОМОСТЬ ПЕРЕЧЕТА ДЕРЕВЬЕВ
(для сплошного, ленточного и перече́та
на круговых площадках постоянного радиуса)

Порода: береза средневзвешенная категория состояния 1,64

| Ступени толщины, см | Количество деревьев по категориям состояния, шт. | | | | | | | | | | | | | | | | Всего | |
|------------------------------------|--|---|---|---|---|---|---|---|-------|----|-------------|----|----|-------------|----|----|----------|----|
| | 1 | | 2 | | 3 | | 4 | | 5 | | 5 (а, б, в) | | | 5 (г, д, е) | | | | |
| | Н | З | Н | З | Н | З | Н | З | Н | З | Н | З | О | Н | З | О | 18 | 19 |
| 1 | 2 | 3 | 4 | 5 | 6 | 7 | 8 | 9 | 10 | 11 | 12 | 13 | 14 | 15 | 16 | 17 | 18 | 19 |
| 8 | 5 | | | | | | | | 2 | | | | | 2 | | | 7/0,28 | 29 |
| 12 | 15 | | | | | | | | 10 | | | | | 10 | | | 25/2,25 | 40 |
| 16 | 28 | | | | | | | | 10 | | | | | 10 | | | 38/6,84 | 26 |
| 20 | 27 | | | | | | | | 5 | | | | | 5 | | | 32/9,92 | 16 |
| 24 | 40 | | | | | | | | 4 | | | | | 4 | | | 44/20,68 | 9 |
| 28 | 29 | | | | | | | | 9 | | | | | 9 | | | 38/25,46 | 24 |
| 32 | 20 | | | | | | | | 2 | | | | | 2 | | | 22/20,68 | 9 |
| 36 | 14 | | | | | | | | 3 | | | | | 3 | | | 17/20,91 | 18 |
| 40 | 6 | | | | | | | | 1 | | | | | 1 | | | 7/10,99 | 14 |
| 44 | 3 | | | | | | | | | | | | | | | | 3/5,88 | – |
| 48 | 3 | | | | | | | | | | | | | | | | 3/7,23 | – |
| 52 | 1 | | | | | | | | 1 | | | | | 1 | | | 2/5,66 | 50 |
| Итого, шт. | 191 | | | | | | | | 47 | | | | | 47 | | | 238 | – |
| Итого, куб. м | 114,57 | | | | | | | | 22,21 | | | | | 22,21 | | | 136,78 | – |
| Итого, % от запаса по породе | 84 | | | | | | | | 16 | | | | | 16 | | | 100 | 16 |

Причины назначения в рубку деревьев категорий состояния:

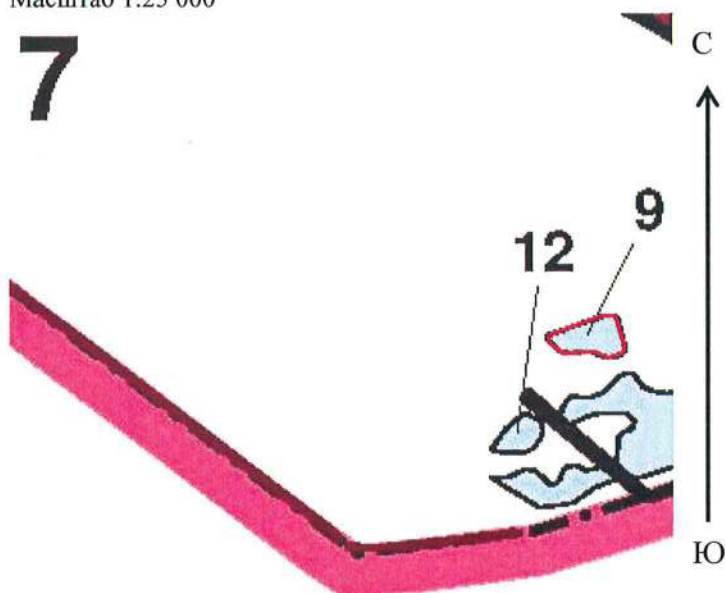
- 1 _____
- 2 _____
- 3 _____
- 4 _____

Условные обозначения:

Н - не заселено (не поражено, не повреждено), З - заселено стволовыми вредителями (поражено болезнями, повреждено огнем), О - отработано вредителями.

Схема расположения лесного участка, на котором проведено лесопатологическое обследование

Масштаб 1:25 000



Условные обозначения: лесосека —

| Порядковый номер характерной (поворотной) точки | Координаты (система координат МСК-55) | |
|---|---------------------------------------|-------------|
| | X | Y |
| 1 | 482756.467 | 2150773.665 |
| 2 | 482758.778 | 2150769.675 |
| 3 | 482764.951 | 2150758.271 |
| 4 | 482772.764 | 2150788.867 |
| 5 | 482780.770 | 2150790.328 |
| 6 | 482781.697 | 2150788.234 |
| 7 | 482789.208 | 2150811.012 |
| 8 | 482790.145 | 2150820.802 |
| 9 | 482786.368 | 2150825.106 |
| 10 | 482780.377 | 2150827.341 |
| 11 | 482762.793 | 2150831.292 |
| 12 | 482754.782 | 2150833.492 |
| 13 | 482747.580 | 2150832.905 |
| 14 | 482742.481 | 2150825.403 |
| 15 | 482741.930 | 2150812.970 |
| 16 | 482747.071 | 2150799.367 |
| 17 | 482746.884 | 2150782.789 |
| 18 | 482749.897 | 2150780.351 |
| 1 | 482756.467 | 2150773.665 |

Исполнитель работ по проведению лесопатологического обследования:

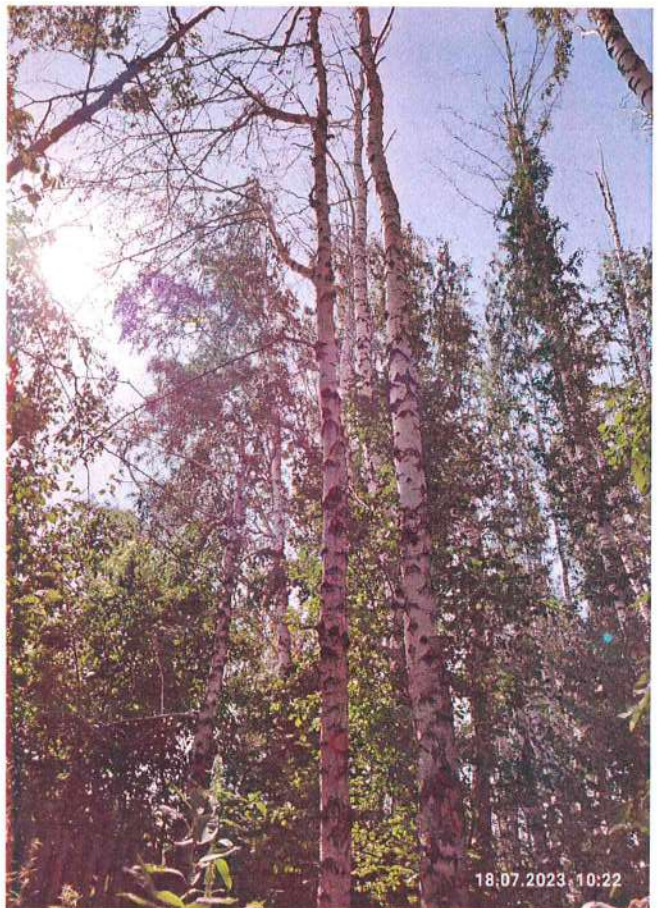
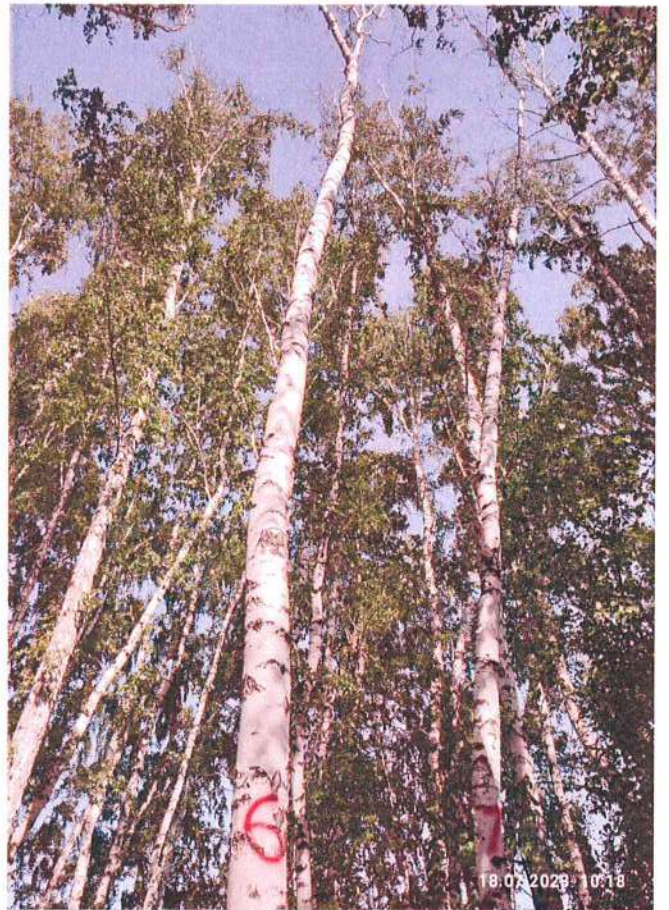
| | | | |
|--|--------------------|-------------|---|
| Фамилия, имя и отчество (при наличии) | А.А. Найденко | Организация | Департамент имущественных отношений Администрации города Омска |
| Должность | Начальник сектора | Подпись | Телефон 8 (3812) 20-19-82 |
| Фамилия, имя и отчество (при наличии) | А.В. Залужный | Организация | Департамент имущественных отношений Администрации города Омска |
| Должность | Главный специалист | Подпись | Телефон 8 (3812) 20-19-82 |

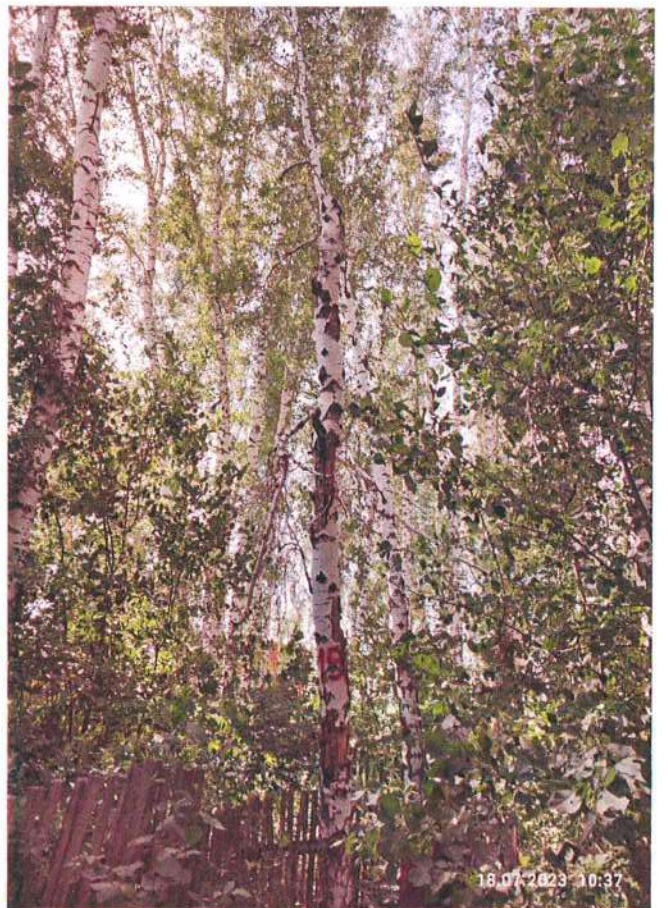
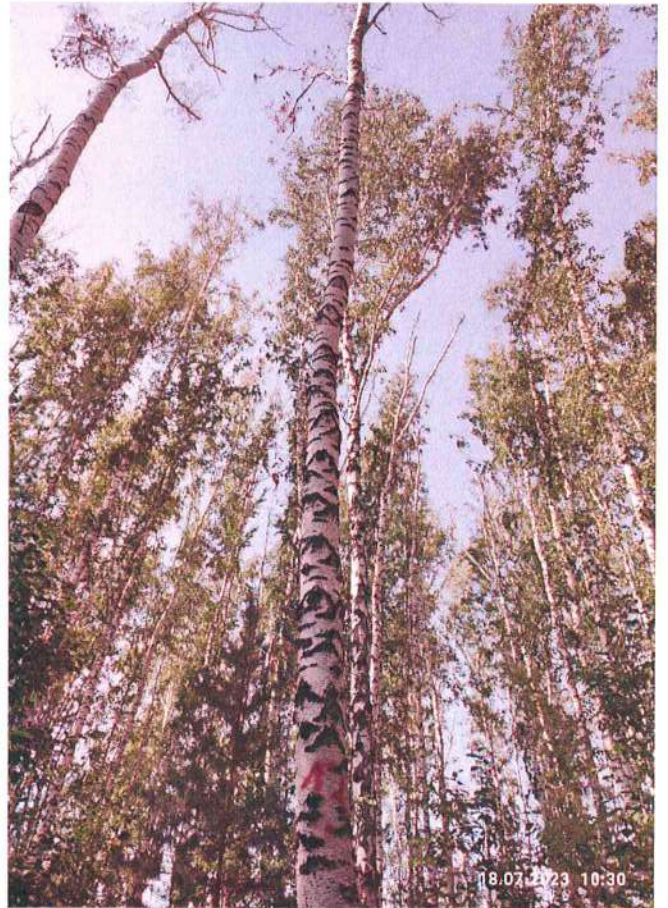
Приложение 2 к акту лесопатологического обследования № 1

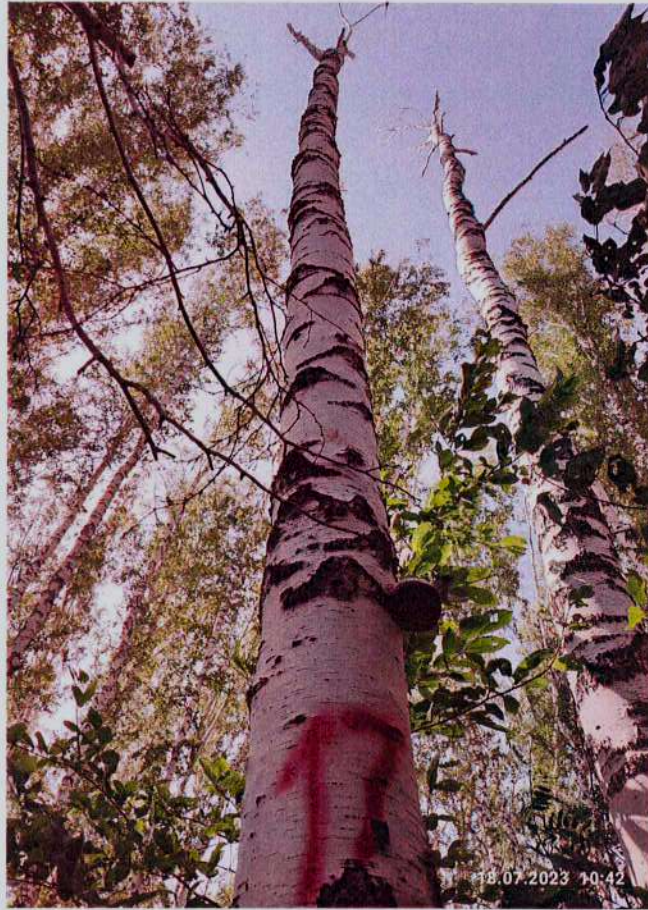
| Порядковый номер дерева | Координаты характерных точек деревьев подлежащих рубке (система координат WGS-84) | |
|----------------------------|--|--------------------|
| | X | Y |
| 1 | 54.975546039640903 | 73.182774027809501 |
| 2 | 54.975509997457266 | 73.182860026136041 |
| 3 | 54.975509997457266 | 73.182865977287292 |
| 4 | 54.975516032427549 | 73.18296798504889 |
| 5 | 54.975784001871943 | 73.183628981932998 |
| 6 | 54.975753994658589 | 73.183624036610126 |
| 7 | 54.975753994658589 | 73.183627976104617 |
| 8 | 54.975723987445235 | 73.183636022731662 |
| 9 | 54.975723987445235 | 73.183624958619475 |
| 10 | 54.975722981616855 | 73.183620013296604 |
| 11 | 54.975705966353416 | 73.183626970276237 |
| 12 | 54.975702026858926 | 73.183635016903281 |
| 13 | 54.975706972181797 | 73.183551030233502 |
| 14 | 54.975702026858926 | 73.183555975556374 |
| 15 | 54.975672019645572 | 73.183639962226152 |
| 16 | 54.975657016038895 | 73.183652032166719 |
| 17 | 54.975629020482302 | 73.183634011074901 |
| 18 | 54.975629020482302 | 73.183629987761378 |
| 19 | 54.975612005218863 | 73.183651026338339 |
| 20 | 54.975618962198496 | 73.183602998033166 |
| 21 | 54.975679982453585 | 73.183454973623157 |
| 22 | 54.975640000775456 | 73.183340979740024 |
| 23 | 54.975608987733722 | 73.183437036350369 |
| 24 | 54.975618040189147 | 73.183422032743692 |
| 25 | 54.975621979683638 | 73.183407029137015 |
| 26 | 54.975574035197496 | 73.183522028848529 |
| 27 | 54.975577974691987 | 73.183765020221472 |
| 28 | 54.975561965256929 | 73.183764014393091 |
| 29 | 54.975460963323712 | 73.18354700691998 |
| 30 | 54.975475966930389 | 73.183438964188099 |
| 31 | 54.975447971373796 | 73.183395965024829 |
| 32 | 54.975587027147412 | 73.183150961995125 |
| 33 | 54.975499017164111 | 73.18307401612401 |
| 34 | 54.975477978587151 | 73.183029005303979 |
| 35 | 54.975521983578801 | 73.182958010584116 |
| 36 | 54.975517960265279 | 73.183050965890288 |
| 37 | 54.975416958332062 | 73.182992041110992 |
| 38 | 54.975403966382146 | 73.18298801779747 |

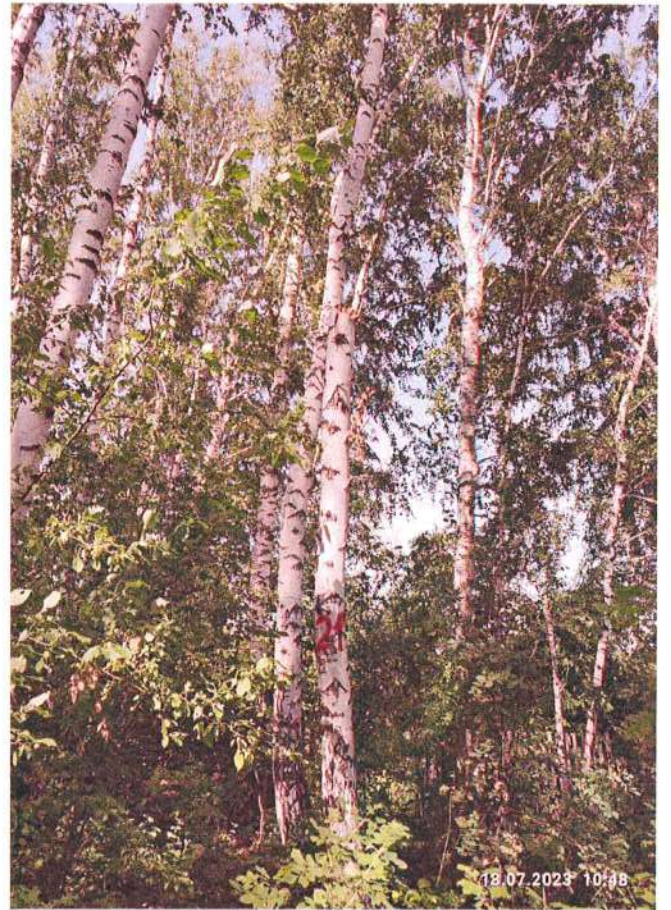
Приложение 3 к акту лесопатологического обследования № 1



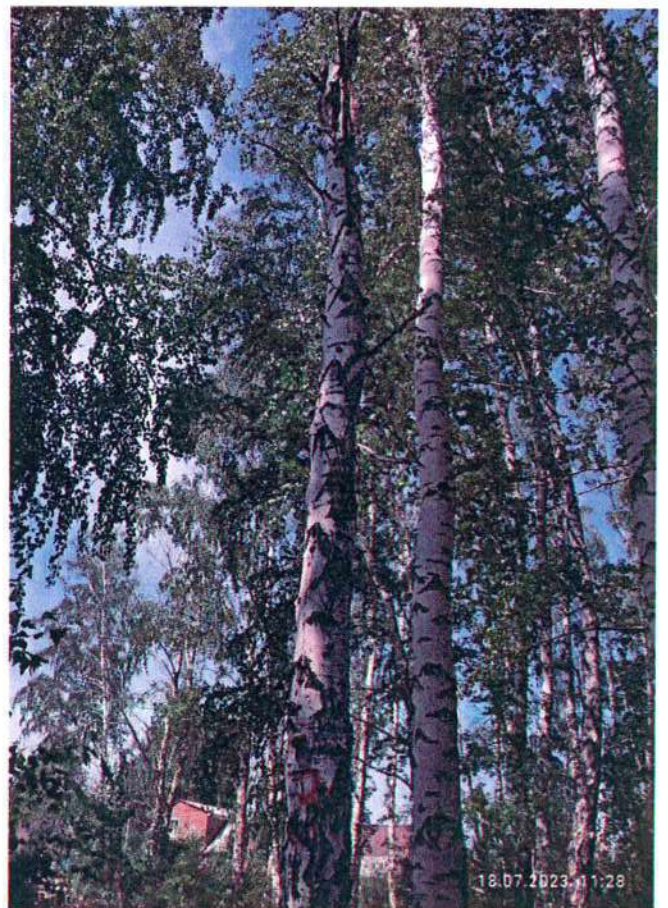
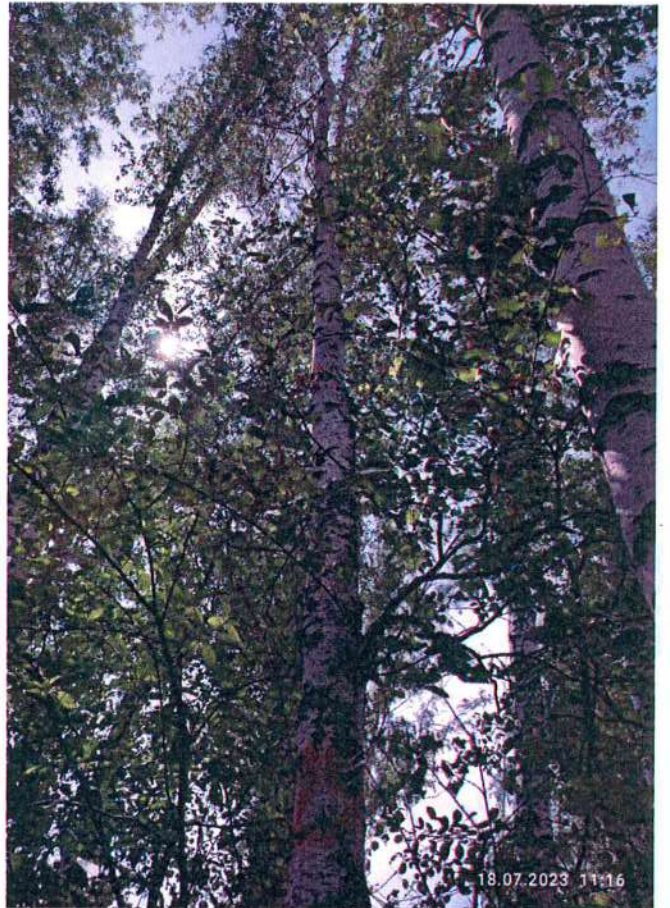


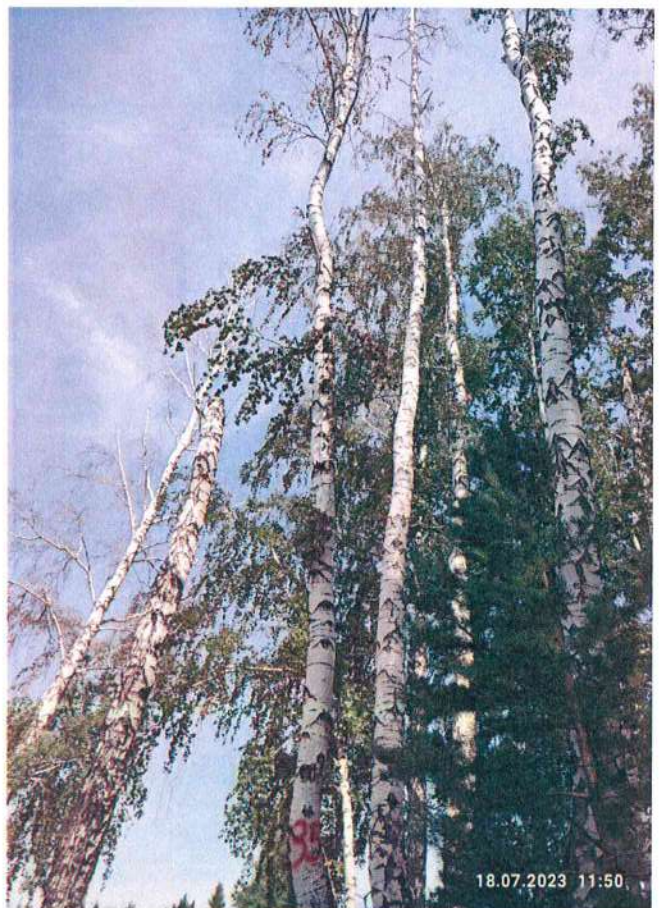


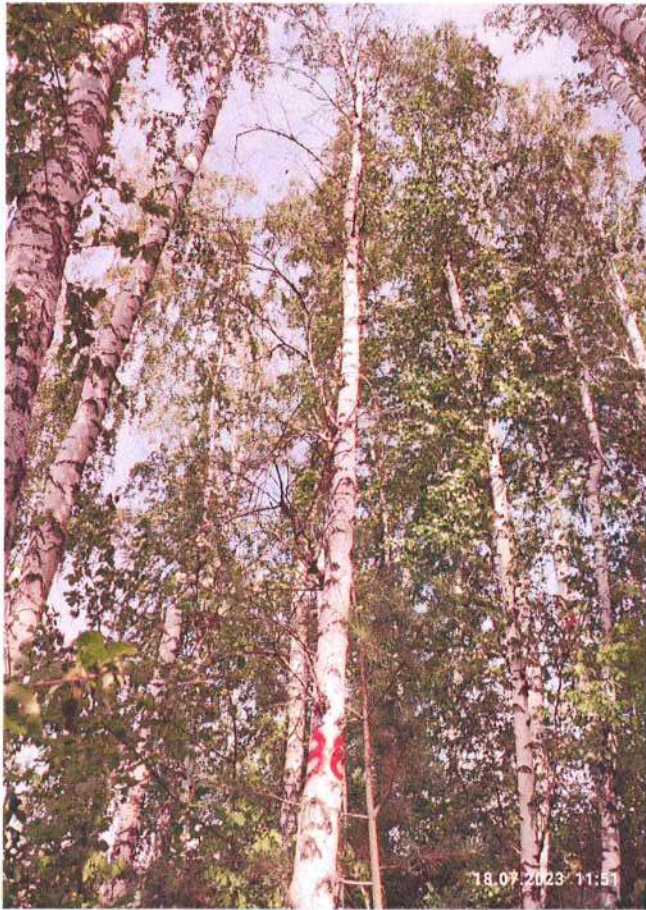












Ведомость
участков леса с выявленными несоответствиями
таксационным описаниям

Субъект Российской Федерации Омская область Лесничество Омское
Окружное участковое лесничество Кировское Урочище (лесная дача)

| Год проведения лесоустройства | Номер квартала | Номер выдела | Площадь выдела, га | Целевое назначение лесов | Категория защитных лесов | ОЗУ | Источник данных | Номер лесопатологического выдела | Площадь лесопатологического выдела, га | Таксационная характеристика | | | | | | | | | Заложено пробных площадей | |
|-------------------------------|----------------|--------------|--------------------|--------------------------|--------------------------|-----|-----------------|----------------------------------|--|-----------------------------|--------|--------------|-------------------|---------------------|----------|---------|---------|------------------|---------------------------|-------------------|
| | | | | | | | | | | состав | порода | возраст, лет | средняя высота, м | средний диаметр, см | тип леса | полнота | бонитет | запас, куб. м/га | количество, шт. | Общая площадь, га |
| 1 | 2 | 3 | 4 | 5 | 6 | 7 | 8 | 9 | 10 | 11 | 12 | 13 | 14 | 15 | 16 | 17 | 18 | 19 | 20 | 21 |
| 2009 | 7 | 9 | 0,2405 | защитные леса | городские леса | - | ТО | - | - | 10Б | Б | 55 | 22 | 20 | РТ | 0,9 | 2 | 240 | - | - |
| | | | | | | | Ф | - | - | 10Б | Б | 65 | 22 | 24 | РТ | 0,9 | 2 | 647 | - | - |

Условные обозначения:

ТО - таксационные описания

Ф - фактическая характеристика лесного насаждения

Фамилия, имя и отчество (при наличии) А.А. Найденко Организация Департамент имущественных отношений Администрации города Омска

Должность Начальник сектора Подпись  Телефон 8 (3812) 20-19-82

Фамилия, имя и отчество (при наличии) А.В. Залужный Организация Департамент имущественных отношений Администрации города Омска

Должность Главный специалист Подпись  Телефон 8 (3812) 20-19-82

«УТВЕРЖДАЮ»

Первый заместитель
директора департамента
имущественных отношений
Администрации города Омска
Ю.Л. Швецова

Дата 01.08.2023

Акт
лесопатологического обследования № 2
городских лесов Омского лесничества
муниципального образования городской округ город Омск
Омской области

Способ лесопатологического обследования:

1. Визуальный
2. Инструментальный

| |
|-------------------------------------|
| <input type="checkbox"/> |
| <input checked="" type="checkbox"/> |

Место проведения

| Окружное участковое лесничество | Урочище (дача) | Квартал | Выдел | Площадь выдела, га | Лесопатологический выдел | Площадь лесопатологического выдела, га |
|---------------------------------------|-------------------|---------|-------|-----------------------|-----------------------------|--|
| Кировское | – | 7 | 12 | 0,14 | – | – |

Лесопатологическое обследование проведено на общей площади 0,14 га.

Кадастровый номер участка:

55:36:130201:1300

(для участков, предоставленных в постоянное (бессрочное)
пользование, аренду)

Документ о праве пользования:

(тип документа о праве пользования, дата, номер, вид разрешенного использования лесов)

2. Инструментальное (детальное) обследование лесных
насаждений (раздел включается в акт в случае проведения
лесопатологического обследования инструментальным способом)

2.1. Лесничество Омское Окружное участковое лесничество Кировское
Урочище
(дача) – Квартал 7 Выдел 12 Лесопатологический выдел –
Наличие ограничений или особенностей участка, влияющих на назначение СОМ:
- имеется угроза увеличения пожарной опасности в лесах;
- имеется угроза возникновения очагов вредных организмов.

(отметка о наличии ООПТ, ОЗУ, водоохранной зоны, радиоактивного загрязнения лесов, угрозы
возникновения очагов вредных организмов или пожарной опасности в лесах).

2.2. Фактическая таксационная характеристика лесного насаждения
соответствует (не соответствует) таксационному описанию (нужное подчеркнуть).

Причины несоответствия:

Давность определения качественных и количественных характеристик насаждения

2.3. Состояние насаждений:

с нарушенной устойчивостью (средневзвешенная категория состояния $\geq 1,51 - \leq 4,50$)
 с утраченной устойчивостью (средневзвешенная категория состояния $\geq 4,51$)
 устойчивое (средневзвешенная категория состояния $< 1,50$)

| |
|---|
| √ |
| |
| |

2.4. Причины ослабления, повреждения, средневзвешенная категория состояния насаждения:

812/Переувлажнение почвой под воздействием почвенно-климатических факторов, средневзвешенная категория состояния насаждения = 3,84

| Вид пожара | Порода | Состояние корневых лап | | Состояние корневой шейки | | Высушивание луба | | Обугленность древесины более 1/3 высоты ствола | |
|------------|--------|-----------------------------------|--|--|--|--|--|--|--|
| | | процент поврежденных огнем корней | процент деревьев с данным повреждением | Обугленность древесины корневой шейки по окружности (1/4; 2/4; 3/4; более 3/4) | процент деревьев с данным повреждением | по окружности (1/4; 2/4; 3/4; более 3/4) | процент деревьев с данным повреждением | по окружности ствола (менее 1/2; более 1/2) | процент деревьев с данным повреждением |
| 1 | 2 | 3 | 4 | 5 | 6 | 7 | 8 | 9 | 10 |
| – | – | – | – | – | – | – | – | – | – |

2.4.1. Заселено (отработано) стволовыми вредителями:

| Вид вредителя | Порода | Встречаемость заселенных деревьев, % от запаса породы | Встречаемость отработанных деревьев, % от запаса породы | Степень заселения лесного насаждения (слабая, средняя, сильная) |
|---------------|--------|---|---|---|
| 1 | 2 | 3 | 4 | 5 |
| – | – | – | – | – |

2.4.2. Повреждено огнем:

2.4.3. Поражено болезнями:

| Болезнь/возбудитель | Порода | Встречаемость, % от запаса насаждения | Степень поражения лесного насаждения (слабая, средняя, сильная) |
|---------------------|--------|---------------------------------------|---|
| 1 | 2 | 3 | 4 |
| – | – | – | – |

2.5. Выборке подлежит 71% деревьев по запасу, в том числе:

| | | |
|--------------------------|------|--------------------------|
| без признаков ослабления | 0% | причины назначения _____ |
| ослабленных | 0% | причины назначения _____ |
| сильно ослабленных | 0% | причины назначения _____ |
| усыхающих | 0% | причины назначения _____ |
| свежего сухостоя | 0%; | |
| свежего ветровала | 0%; | |
| свежего бурелома | 0%; | |
| старого сухостоя | 53%; | |
| старого ветровала | 0%; | |
| старого бурелома | 18%. | |

2.6. Полнота лесного насаждения после уборки деревьев, подлежащих рубке, составит 0,2

Критическая полнота для данной категории лесных насаждений и

преобладающей породы составляет 0,3

ЗАКЛЮЧЕНИЕ к инструментальному обследованию участка

С целью предотвращения негативных процессов, снижения ущерба от их воздействия назначено:
Проведение ВСП на площади 0,14 га.

| Окружное участковое лесничество | Урочище (дача) | Квартал | Выдел | Площадь выдела, га | Лесопатологи- ческий выдел | Площадь лесопатологи- ческого выдела, га | Вид мероприятия | Площадь мероприятия, га | Породы | Доля выбираемой древесины по запасу, % | Рекомендуемый срок проведения мероприятия |
|---------------------------------------|-------------------|---------|-------|-----------------------|-------------------------------|--|--------------------|----------------------------|--------|---|---|
| 1 | 2 | 3 | 4 | 5 | 6 | 7 | 8 | 9 | 10 | 11 | 12 |
| Кировское | – | 7 | 12 | 0,14 | – | – | ВСП | 0,14 | Б | 71 | Не позднее 2025 г. |

Схема расположения лесного участка, на котором проведено лесопатологическое обследование
(приложение 1 к Акту).

РЕКОМЕНДАЦИИ по проведению мероприятий, не относящихся к мероприятиям по предупреждению распространения вредных организмов.

Мероприятия, необходимые для предупреждения повреждения или поражения смежных насаждений не предусмотрены; сведения для расчета понижающего коэффициента стоимости древесины: нет; меры по обеспечению возобновления не предусмотрены.

Дата проведения ЛПО 19 июля 2023 г.

Дата составления документа 28 июля 2023 г.

Исполнители работ по проведению лесопатологического обследования:

Фамилия, имя и отчество (при наличии) А.А. Найденко Организация Департамент имущественных отношений Администрации города Омска

Должность Начальник сектора Подпись  Телефон 8 (3812) 20-19-82

Фамилия, имя и отчество (при наличии) А.В. Залужный Организация Департамент имущественных отношений Администрации города Омска

Должность Главный специалист Подпись  Телефон 8 (3812) 20-19-82

ВЕДОМОСТЬ ПЕРЕЧЕТА ДЕРЕВЬЕВ
(для сплошного, ленточного и перечета
на круговых площадках постоянного радиуса)

Порода: береза средневзвешенная категория состояния 3,84

| Ступени толщины, см | Количество деревьев по категориям состояния, шт. | | | | | | | | | | | | | | | | Всего | |
|------------------------------------|--|---|---|---|---|---|---|---|-------|----|-------------|----|----|-------------|----|----|----------|-----|
| | 1 | | 2 | | 3 | | 4 | | 5 | | 5 (а, б, в) | | | 5 (г, д, е) | | | | |
| | Н | З | Н | З | Н | З | Н | З | Н | З | Н | З | О | Н | З | О | | |
| 1 | 2 | 3 | 4 | 5 | 6 | 7 | 8 | 9 | 10 | 11 | 12 | 13 | 14 | 15 | 16 | 17 | 18 | 19 |
| 8 | 3 | | | | | | | | 1 | | | | | 1 | | | 4/0,12 | 25 |
| 12 | 8 | | | | | | | | 5 | | | | | 5 | | | 13/1,04 | 38 |
| 16 | 1 | | | | | | | | 5 | | | | | 5 | | | 6/1,02 | 83 |
| 20 | 1 | | | | | | | | 12 | | | | | 12 | | | 13/3,77 | 92 |
| 24 | 3 | | | | | | | | 6 | | | | | 6 | | | 9/3,87 | 66 |
| 28 | 1 | | | | | | | | 9 | | | | | 9 | | | 10/6,20 | 90 |
| 32 | 4 | | | | | | | | 9 | | | | | 9 | | | 13/10,92 | 69 |
| 36 | 4 | | | | | | | | 2 | | | | | 2 | | | 6/6,60 | 33 |
| 40 | 1 | | | | | | | | 4 | | | | | 4 | | | 5/7,05 | 80 |
| 44 | | | | | | | | | 1 | | | | | 1 | | | 1/1,74 | 100 |
| Итого, шт. | 26 | | | | | | | | 54 | | | | | 54 | | | 80 | - |
| Итого, куб. м | 12,27 | | | | | | | | 30,06 | | | | | 30,06 | | | 42,33 | - |
| Итого, % от запаса по породе | 29 | | | | | | | | 71 | | | | | 71 | | | 100 | 71 |

Причины назначения в рубку деревьев категорий состояния:

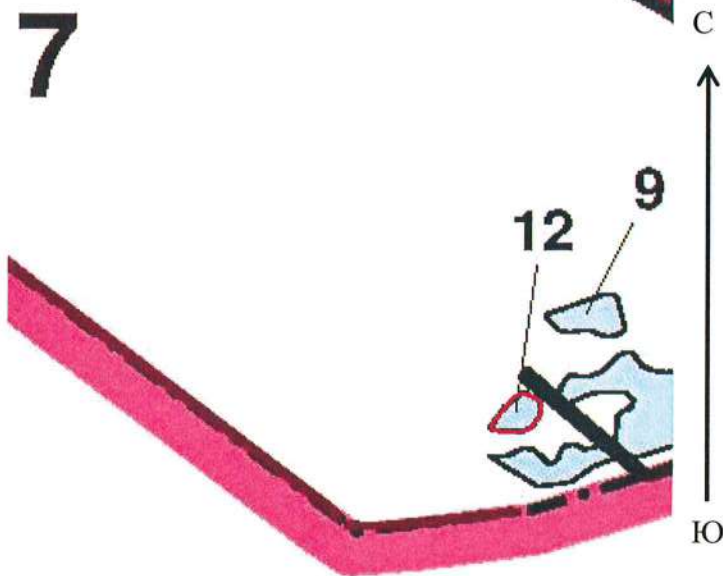
- 1 _____
- 2 _____
- 3 _____
- 4 _____

Условные обозначения:

Н - не заселено (не поражено, не повреждено), З - заселено стволовыми вредителями (поражено болезнями, повреждено огнем), О - отработано вредителями.

Схема расположения лесного участка, на котором проведено лесопатологическое обследование

Масштаб 1:25 000



Условные обозначения: лесосека —

| Порядковый номер характерной (поворотной) точки | Координаты (система координат МСК-55) | |
|---|---------------------------------------|-------------|
| | X | Y |
| 1 | 482669.611 | 2150707.456 |
| 2 | 482679.025 | 2150718.705 |
| 3 | 482677.965 | 2150720.377 |
| 4 | 482683.563 | 2150724.577 |
| 5 | 482684.794 | 2150726.199 |
| 6 | 482684.408 | 2150730.503 |
| 7 | 482677.665 | 2150744.228 |
| 8 | 482668.667 | 2150747.361 |
| 9 | 482659.266 | 2150744.404 |
| 10 | 482648.833 | 2150735.938 |
| 11 | 482644.903 | 2150727.356 |
| 12 | 482644.307 | 2150703.859 |
| 13 | 482647.663 | 2150692.245 |
| 1 | 482669.611 | 2150707.456 |

Исполнитель работ по проведению лесопатологического обследования:

| | | | |
|--|--------------------|-------------|---|
| Фамилия, имя и отчество (при наличии) | А.А. Найденко | Организация | Департамент имущественных отношений Администрации города Омска |
| Должность | Начальник сектора | Подпись | Телефон 8 (3812) 20-19-82 |
| Фамилия, имя и отчество (при наличии) | А.В. Залужный | Организация | Департамент имущественных отношений Администрации города Омска |
| Должность | Главный специалист | Подпись | Телефон 8 (3812) 20-19-82 |

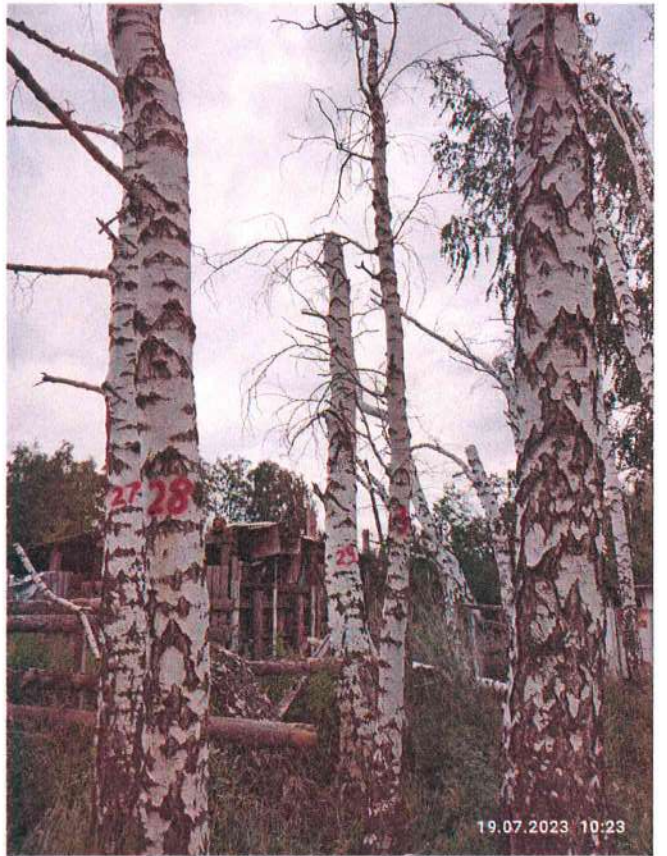
| Порядковый номер дерева | Координаты характерных точек деревьев подлежащих рубке (система координат WGS-84) | |
|----------------------------|--|--------------------|
| | X | Y |
| 1 | 54.974772976711392 | 73.182411007583141 |
| 2 | 54.974773982539773 | 73.182387035340071 |
| 3 | 54.974783034995198 | 73.182381000369787 |
| 4 | 54.974782029166818 | 73.182378988713026 |
| 5 | 54.974753027781844 | 73.182317968457937 |
| 6 | 54.974773982539773 | 73.182298019528389 |
| 7 | 54.974782029166818 | 73.182301037013531 |
| 8 | 54.974795021116734 | 73.182269018143415 |
| 9 | 54.974703993648291 | 73.182326015084982 |
| 10 | 54.974696030840278 | 73.182326015084982 |
| 11 | 54.974696030840278 | 73.182304976508021 |
| 12 | 54.974643979221582 | 73.182201962918043 |
| 13 | 54.974587988108397 | 73.182034995406866 |
| 14 | 54.974574996158481 | 73.182017980143428 |
| 15 | 54.974576001986861 | 73.182003982365131 |
| 16 | 54.974457984790206 | 73.181771971285343 |
| 17 | 54.974462008103728 | 73.181759985163808 |
| 18 | 54.974486986175179 | 73.181817987933755 |
| 19 | 54.974571978673339 | 73.18191597238183 |
| 20 | 54.974569967016578 | 73.18191597238183 |
| 21 | 54.974571978673339 | 73.181916978210211 |
| 22 | 54.97461698949337 | 73.181927958503366 |
| 23 | 54.974623024463654 | 73.181916978210211 |
| 24 | 54.974625036120415 | 73.181909015402198 |
| 25 | 54.974625036120415 | 73.181894011795521 |
| 26 | 54.974634004756808 | 73.18186903372407 |
| 27 | 54.974694019183517 | 73.181973975151777 |
| 28 | 54.974691001698375 | 73.18199903704226 |
| 29 | 54.974710028618574 | 73.182012028992176 |
| 30 | 54.974701981991529 | 73.182008005678654 |
| 31 | 54.974688990041614 | 73.182006999850273 |
| 32 | 54.974691001698375 | 73.182003982365131 |
| 33 | 54.974691001698375 | 73.182003982365131 |
| 34 | 54.974692007526755 | 73.182051004841924 |
| 35 | 54.974695025011897 | 73.18206500262022 |
| 36 | 54.974709022790194 | 73.182029966264963 |
| 37 | 54.974708016961813 | 73.182038012892008 |
| 38 | 54.974696030840278 | 73.182131974026561 |
| 39 | 54.974697958678007 | 73.18212803453207 |
| 40 | 54.974714973941445 | 73.182051004841924 |
| 41 | 54.974728971719742 | 73.18206500262022 |
| 42 | 54.974728971719742 | 73.182055028155446 |
| 43 | 54.974735006690025 | 73.182071037590504 |
| 44 | 54.974740035831928 | 73.182062990963459 |
| 45 | 54.97474598698318 | 73.182061985135078 |
| 46 | 54.974749004468322 | 73.18206500262022 |
| 47 | 54.974753027781844 | 73.182069025933743 |
| 48 | 54.974756967276335 | 73.18206500262022 |
| 49 | 54.974750010296702 | 73.182133985683322 |
| 50 | 54.974756967276335 | 73.182131974026561 |
| 51 | 54.974756967276335 | 73.1821299623698 |
| 52 | 54.974758978933096 | 73.182131974026561 |
| 53 | 54.97476601973176 | 73.182133985683322 |
| 54 | 54.974770965054631 | 73.182147983461618 |





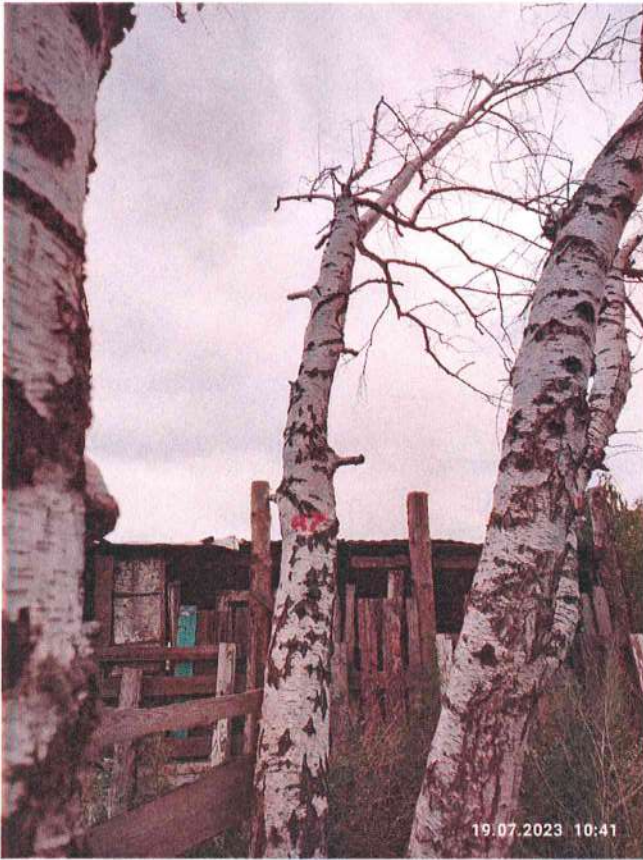












Ведомость
участков леса с выявленными несоответствиями
таксационным описаниям

Субъект Российской Федерации Омская область Лесничество Омское
Окружное участковое лесничество Кировское Урочище (лесная дача) —

| Год проведения лесоустройства | Номер квартала | Номер выдела | Площадь выдела, га | Целевое назначение лесов | Категория защитных лесов | ОЗУ | Источник данных | Номер лесопатологического выдела | Площадь лесопатологического выдела, га | Таксационная характеристика | | | | | | | | | Заложено пробных площадей | |
|----------------------------------|----------------|--------------|--------------------|-----------------------------|-----------------------------|-----|-----------------|--|--|-----------------------------|--------|--------------|----------------------|------------------------|----------|---------|---------|---------------------|---------------------------------|----------------------|
| | | | | | | | | | | состав | порода | возраст, лет | средняя высота, м | средний диаметр, см | тип леса | полнота | бонитет | запас, куб. м/га | количество, шт. | Общая площадь, га |
| 1 | 2 | 3 | 4 | 5 | 6 | 7 | 8 | 9 | 10 | 11 | 12 | 13 | 14 | 15 | 16 | 17 | 18 | 19 | 20 | 21 |
| 2009 | 7 | 12 | 0,1417 | защитные леса | городские леса | - | ТО | - | - | 10Б | Б | 55 | 22 | 20 | РТ | 0,8 | 2 | 210 | - | - |
| | | | | | | | Ф | - | - | 10Б | Б | 65 | 22 | 24 | РТ | 0,6 | 2 | 302 | - | - |

Условные обозначения:

ТО - таксационные описания

Ф - фактическая характеристика лесного насаждения

Фамилия, имя
и отчество (при наличии) А.А. Найденко Организация Департамент имущественных отношений
Администрации города Омска

Должность Начальник сектора Подпись  Телефон 8 (3812) 20-19-82

Фамилия, имя
и отчество (при наличии) А.В. Залужный Организация Департамент имущественных отношений
Администрации города Омска

Должность Главный
специалист Подпись  Телефон 8 (3812) 20-19-82

«УТВЕРЖДАЮ»

Первый заместитель
директора департамента
имущественных отношений
Администрации города Омска
Ю.Л. Швецова
Дата 01.08.2023

Акт
лесопатологического обследования № 3
городских лесов Омского лесничества
муниципального образования городской округ город Омск
Омской области

Способ лесопатологического обследования:

1. Визуальный
2. Инструментальный

| |
|---|
| |
| √ |

Место проведения

| Окружное участковое лесничество | Урочище (дача) | Квартал | Выдел | Площадь выдела, га | Лесопатологический выдел | Площадь лесопатологического выдела, га |
|---------------------------------------|-------------------|---------|-------|-----------------------|-----------------------------|--|
| Советское | — | 3 | 11 | 1,17 | — | — |

Лесопатологическое обследование проведено на общей площади 1,17 га.

Кадастровый номер участка:

55:36:000000:165943

(для участков, предоставленных в постоянное (бессрочное)
пользование, аренду)

Документ о праве пользования:

(тип документа о праве пользования, дата, номер, вид разрешенного использования лесов)

2. Инструментальное (детальное) обследование лесных
насаждений (раздел включается в акт в случае проведения
лесопатологического обследования инструментальным способом)

2.1. Лесничество Омское Окружное участковое лесничество Советское

Урочище

(дача) — Квартал 3 Выдел 11 Лесопатологический выдел —

Наличие ограничений или особенностей участка, влияющих на назначение СОМ:

- имеется угроза увеличения пожарной опасности в лесах;
- имеется угроза возникновения очагов вредных организмов.

(отметка о наличии ООПТ, ОЗУ, водоохранной зоны, радиоактивного загрязнения лесов, угрозы возникновения очагов вредных организмов или пожарной опасности в лесах).

2.2. Фактическая таксационная характеристика лесного насаждения
соответствует (не соответствует) таксационному описанию (нужное подчеркнуть).

Причины несоответствия:

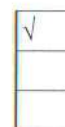
Давность определения качественных и количественных характеристик насаждения

2.3. Состояние насаждений:

с нарушенной устойчивостью (средневзвешенная категория состояния $\geq 1,51 - \leq 4,50$)

с утраченной устойчивостью (средневзвешенная категория состояния $\geq 4,51$)

устойчивое (средневзвешенная категория состояния $< 1,50$)



2.4. Причины ослабления, повреждения, средневзвешенная категория состояния насаждения:

350/стволовые гнили, 144/опасный наклон ствола, 161/морозобоины, 821/сокоотечение, 831/наличие дупел, средневзвешенная категория состояния насаждения = 1,60

| Вид пожара | Порода | Состояние корневых лап | | Состояние корневой шейки | | Высушивание луба | | Обугленность древесины более 1/3 высоты ствола | |
|------------|--------|-----------------------------------|--|--|--|--|--|--|--|
| | | процент поврежденных огнем корней | процент деревьев с данным повреждением | Обугленность древесины корневой шейки по окружности (1/4; 2/4; 3/4; более 3/4) | процент деревьев с данным повреждением | по окружности (1/4; 2/4; 3/4; более 3/4) | процент деревьев с данным повреждением | по окружности ствола (менее 1/2; более 1/2) | процент деревьев с данным повреждением |
| 1 | 2 | 3 | 4 | 5 | 6 | 7 | 8 | 9 | 10 |
| — | — | — | — | — | — | — | — | — | — |

2.4.1. Заселено (отработано) стволовыми вредителями:

| Вид вредителя | Порода | Встречаемость заселенных деревьев, % от запаса породы | Встречаемость отработанных деревьев, % от запаса породы | Степень заселения лесного насаждения (слабая, средняя, сильная) |
|---------------|--------|---|---|---|
| 1 | 2 | 3 | 4 | 5 |
| — | — | — | — | — |

2.4.2. Повреждено огнем:

2.4.3. Поражено болезнями:

| Болезнь/возбудитель | Порода | Встречаемость, % от запаса насаждения | Степень поражения лесного насаждения (слабая, средняя, сильная) |
|---------------------|--------|---------------------------------------|---|
| 1 | 2 | 3 | 4 |
| — | — | — | — |

2.5. Выборке подлежит 15% деревьев по запасу, в том числе:

| | | | |
|--------------------------|------|--------------------|-------|
| без признаков ослабления | 0% | причины назначения | _____ |
| ослабленных | 0% | причины назначения | _____ |
| сильно ослабленных | 0% | причины назначения | _____ |
| усыхающих | 0% | причины назначения | _____ |
| свежего сухостоя | 0%; | | |
| свежего ветровала | 0%; | | |
| свежего бурелома | 0%; | | |
| старого сухостоя | 10%; | | |
| старого ветровала | 0%; | | |
| старого бурелома | 5%. | | |

2.6. Полнота лесного насаждения после уборки деревьев, подлежащих рубке, составит 0,7

Критическая полнота для данной категории лесных насаждений и преобладающей породы составляет

0,3

ЗАКЛЮЧЕНИЕ к инструментальному обследованию участка

С целью предотвращения негативных процессов, снижения ущерба от их воздействия назначено:
Проведение ВСП на площади 1,17 га.

| Окружное участковое лесничество | Урочище (дача) | Квартал | Выдел | Площадь выдела, га | Лесопатологический выдел | Площадь лесопатологического выдела, га | Вид мероприятия | Площадь мероприятия, га | Породы | Доля выбираемой древесины по запасу, % | Рекомендуемый срок проведения мероприятия |
|---------------------------------|----------------|---------|-------|--------------------|--------------------------|--|-----------------|-------------------------|--------|--|---|
| 1 | 2 | 3 | 4 | 5 | 6 | 7 | 8 | 9 | 10 | 11 | 12 |
| Советское | – | 3 | 11 | 1,17 | – | – | ВСП | 1,17 | Т,Кл | 15 | Не позднее 2025 г. |

Схема расположения лесного участка, на котором проведено лесопатологическое обследование (приложение 1 к Акту).

РЕКОМЕНДАЦИИ по проведению мероприятий, не относящихся к мероприятиям по предупреждению распространения вредных организмов.

Мероприятия, необходимые для предупреждения повреждения или поражения смежных насаждений не предусмотрены; сведения для расчета понижающего коэффициента стоимости древесины: нет; меры по обеспечению возобновления не предусмотрены.

Дата проведения ЛПО 20-21 июля 2023 г.

Дата составления документа 28 июля 2023 г.

Исполнители работ по проведению лесопатологического обследования:

Фамилия, имя и отчество (при наличии) А.А. Найденко Организация Департамент имущественных отношений Администрации города Омска

Должность Начальник сектора Подпись  Телефон 8 (3812) 20-19-82

Фамилия, имя и отчество (при наличии) А.В. Залужный Организация Департамент имущественных отношений Администрации города Омска

Должность Главный специалист Подпись  Телефон 8 (3812) 20-19-82

ВЕДОМОСТЬ ПЕРЕЧЕТА ДЕРЕВЬЕВ
(для сплошного, ленточного и перече­та
на круговых площадках постоянного радиуса)

По насаждению 9Т1К средневзвешенная категория состояния 1,60

| Степени толщины, см | Количество деревьев по категориям состояния, шт. | | | | | | | | | | | | | | | | Всего | |
|------------------------------------|--|---|---|---|---|---|---|---|-------|----|-------------|----|----|-------------|----|----|------------|-------------------------------------|
| | 1 | | 2 | | 3 | | 4 | | 5 | | 5 (а, б, в) | | | 5 (г, д, е) | | | | |
| | Н | З | Н | З | Н | З | Н | З | Н | З | Н | З | О | Н | З | О | шт./куб. м | в том числе подлежит рубке, % |
| 1 | 2 | 3 | 4 | 5 | 6 | 7 | 8 | 9 | 10 | 11 | 12 | 13 | 14 | 15 | 16 | 17 | 18 | 19 |
| 8 | 94 | | | | | | | | 1 | | | | | 1 | | | 95/2,11 | 1 |
| 12 | 56 | | | | | | | | 5 | | | | | 5 | | | 61/3,70 | 8 |
| 16 | 31 | | | | | | | | | | | | | | | | 31/4,06 | – |
| 20 | 30 | | | | | | | | | | | | | | | | 30/7,10 | – |
| 24 | 15 | | | | | | | | 5 | | | | | 5 | | | 20/7,70 | 57 |
| 28 | 15 | | | | | | | | 8 | | | | | 8 | | | 23/14,07 | 44 |
| 32 | 8 | | | | | | | | 6 | | | | | 6 | | | 14/11,56 | 54 |
| 36 | 23 | | | | | | | | 2 | | | | | 2 | | | 25/28,77 | 8 |
| 40 | 24 | | | | | | | | 4 | | | | | 4 | | | 28/41,72 | 14 |
| 44 | 24 | | | | | | | | 4 | | | | | 4 | | | 28/50,40 | 16 |
| 48 | 24 | | | | | | | | 5 | | | | | 5 | | | 29/62,35 | 17 |
| 52 | 15 | | | | | | | | 1 | | | | | 1 | | | 16/40,48 | 6 |
| 56 | 11 | | | | | | | | 3 | | | | | 3 | | | 14/38,08 | 21 |
| 60 | 13 | | | | | | | | 4 | | | | | 4 | | | 17/49,64 | 23 |
| 64 | 16 | | | | | | | | 4 | | | | | 4 | | | 20/62,20 | 20 |
| 68 | 9 | | | | | | | | | | | | | | | | 9/29,79 | – |
| 72 | 3 | | | | | | | | | | | | | | | | 3/10,50 | – |
| 76 | | | | | | | | | | | | | | | | | | |
| 80 | 3 | | | | | | | | | | | | | | | | 3/11,67 | – |
| Итого, шт. | 414 | | | | | | | | 52 | | | | | 52 | | | 466 | – |
| Итого, куб. м | 402,11 | | | | | | | | 73,79 | | | | | 73,79 | | | 475,9 | – |
| Итого, % от запаса по породе | 85 | | | | | | | | 15 | | | | | 15 | | | 100 | 15 |

Причины назначения в рубку деревьев категорий состояния:

1 _____

2 _____

3 _____

4 _____

Условные обозначения:

Н - не заселено (не поражено, не повреждено), З - заселено стволовыми вредителями (поражено болезнями, повреждено огнем), О - отработано вредителями.

ВЕДОМОСТЬ ПЕРЕЧЕТА ДЕРЕВЬЕВ
(для сплошного, ленточного и перечета
на круговых площадках постоянного радиуса)

Порода: тополь средневзвешенная категория состояния 1,64

| Ступени толщины, см | Количество деревьев по категориям состояния, шт. | | | | | | | | | | | | | | | | Всего | |
|------------------------------------|--|---|---|---|---|---|---|---|-------|----|-------------|----|----|-------------|----|----|------------|-------------------------------------|
| | 1 | | 2 | | 3 | | 4 | | 5 | | 5 (а, б, в) | | | 5 (г, д, е) | | | | |
| | Н | З | Н | З | Н | З | Н | З | Н | З | Н | З | О | Н | З | О | шт./куб. м | в том числе подлежит рубке, % |
| 1 | 2 | 3 | 4 | 5 | 6 | 7 | 8 | 9 | 10 | 11 | 12 | 13 | 14 | 15 | 16 | 17 | 18 | 19 |
| 8 | 7 | | | | | | | | | | | | | | | | 7/0,35 | – |
| 12 | 4 | | | | | | | | | | | | | | | | 4/0,28 | – |
| 16 | 1 | | | | | | | | | | | | | | | | 1/0,16 | – |
| 20 | 4 | | | | | | | | | | | | | | | | 4/1,12 | – |
| 24 | 3 | | | | | | | | 4 | | | | | 4 | | | 7/3,15 | 57 |
| 28 | 10 | | | | | | | | 8 | | | | | 8 | | | 18/11,52 | 44 |
| 32 | 5 | | | | | | | | 6 | | | | | 6 | | | 11/9,46 | 54 |
| 36 | 22 | | | | | | | | 2 | | | | | 2 | | | 24/27,84 | 8 |
| 40 | 24 | | | | | | | | 4 | | | | | 4 | | | 28/41,72 | 14 |
| 44 | 24 | | | | | | | | 4 | | | | | 4 | | | 28/50,40 | 16 |
| 48 | 24 | | | | | | | | 5 | | | | | 5 | | | 29/62,35 | 17 |
| 52 | 15 | | | | | | | | 1 | | | | | 1 | | | 16/40,48 | 6 |
| 56 | 11 | | | | | | | | 3 | | | | | 3 | | | 14/38,08 | 21 |
| 60 | 13 | | | | | | | | 4 | | | | | 4 | | | 17/49,64 | 23 |
| 64 | 16 | | | | | | | | 4 | | | | | 4 | | | 20/62,2 | 20 |
| 68 | 9 | | | | | | | | | | | | | | | | 9/29,79 | – |
| 72 | 3 | | | | | | | | | | | | | | | | 3/10,50 | – |
| 76 | | | | | | | | | | | | | | | | | | |
| 80 | 3 | | | | | | | | | | | | | | | | 3/11,67 | – |
| Итого, шт. | 198 | | | | | | | | 45 | | | | | 45 | | | 243 | – |
| Итого, куб. м | 377,59 | | | | | | | | 73,12 | | | | | 73,12 | | | 450,71 | – |
| Итого, % от запаса по породе | 84 | | | | | | | | 16 | | | | | 16 | | | 100 | 16 |

Причины назначения в рубку деревьев категорий состояния:

1

2

3

4

Условные обозначения:

Н - не заселено (не поражено, не повреждено), З - заселено стволовыми вредителями (поражено болезнями, повреждено огнем), О - отработано вредителями.

ВЕДОМОСТЬ ПЕРЕЧЕТА ДЕРЕВЬЕВ
(для сплошного, ленточного и перечета
на круговых площадках постоянного радиуса)

Порода: клен средневзвешенная категория состояния I,12

| Ступени толщины, см | Количество деревьев по категориям состояния, шт. | | | | | | | | | | | | | | | | Всего | |
|------------------------------------|--|---|---|---|---|---|---|---|------|----|-------------|----|----|-------------|----|----|------------|-------------------------------------|
| | 1 | | 2 | | 3 | | 4 | | 5 | | 5 (а, б, в) | | | 5 (г, д, е) | | | | |
| | Н | З | Н | З | Н | З | Н | З | Н | З | Н | З | О | Н | З | О | шт./куб. м | в том числе подлежит рубке, % |
| 1 | 2 | 3 | 4 | 5 | 6 | 7 | 8 | 9 | 10 | 11 | 12 | 13 | 14 | 15 | 16 | 17 | 18 | 19 |
| 8 | 87 | | | | | | | | 1 | | | | | 1 | | | 88/1,76 | 1 |
| 12 | 52 | | | | | | | | 5 | | | | | 5 | | | 57/3,42 | 8 |
| 16 | 30 | | | | | | | | | | | | | | | | 30/3,90 | - |
| 20 | 26 | | | | | | | | | | | | | | | | 26/5,98 | - |
| 24 | 12 | | | | | | | | 1 | | | | | 1 | | | 13/4,55 | 7 |
| 28 | 5 | | | | | | | | | | | | | | | | 5/2,55 | - |
| 32 | 3 | | | | | | | | | | | | | | | | 3/2,10 | - |
| 36 | 1 | | | | | | | | | | | | | | | | 1/0,93 | - |
| Итого, шт. | 216 | | | | | | | | 7 | | | | | 7 | | | 223 | - |
| Итого, куб. м | 24,52 | | | | | | | | 0,67 | | | | | 0,67 | | | 25,19 | - |
| Итого, % от запаса по породе | 97 | | | | | | | | 3 | | | | | 3 | | | 100 | 3 |

Причины назначения в рубку деревьев категорий состояния:

1 _____

2 _____

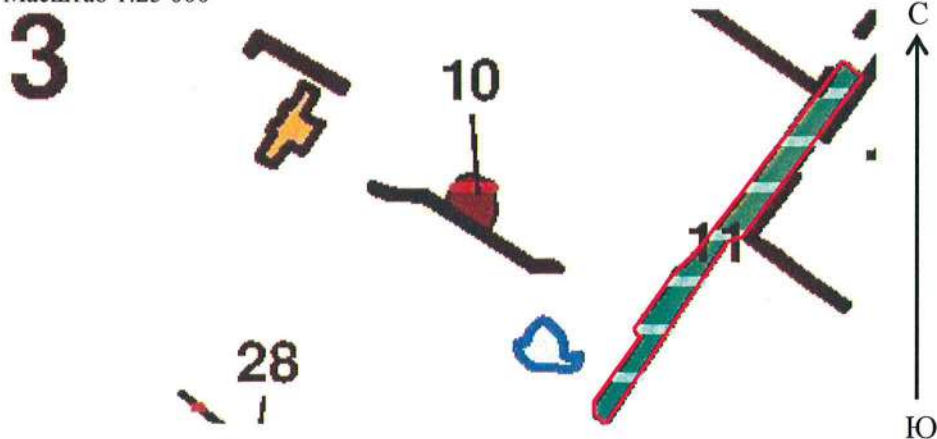
3 _____

4 _____

Условные обозначения:

Н - не заселено (не поражено, не повреждено), З - заселено стволовыми вредителями (поражено болезнями, повреждено огнем), О - отработано вредителями.

Схема расположения лесного участка, на котором проведено лесопатологическое обследование
 Масштаб 1:25 000



Условные обозначения: лесосека —

| Порядковый номер характерной (поворотной) точки | Координаты (система координат МСК-55) | |
|---|---------------------------------------|-------------|
| | X | Y |
| 1 | 489197.943 | 2160292.469 |
| 2 | 489208.838 | 2160293.431 |
| 3 | 489230.804 | 2160308.142 |
| 4 | 489256.063 | 2160325.052 |
| 5 | 489281.736 | 2160342.249 |
| 6 | 489286.406 | 2160334.930 |
| 7 | 489304.233 | 2160345.567 |
| 8 | 489318.888 | 2160355.698 |
| 9 | 489332.735 | 2160368.556 |
| 10 | 489343.151 | 2160372.320 |
| 11 | 489351.466 | 2160376.678 |
| 12 | 489357.001 | 2160386.658 |
| 13 | 489374.264 | 2160403.787 |
| 14 | 489440.160 | 2160454.842 |
| 15 | 489540.528 | 2160525.551 |
| 16 | 489539.130 | 2160527.667 |
| 17 | 489573.337 | 2160552.736 |
| 18 | 489556.607 | 2160573.997 |
| 19 | 489490.329 | 2160526.455 |
| 20 | 489386.242 | 2160451.651 |
| 21 | 489384.460 | 2160454.050 |
| 22 | 489383.352 | 2160453.350 |
| 23 | 489390.411 | 2160442.722 |
| 24 | 489387.787 | 2160434.944 |
| 25 | 489188.796 | 2160305.201 |
| 1 | 489197.943 | 2160292.469 |

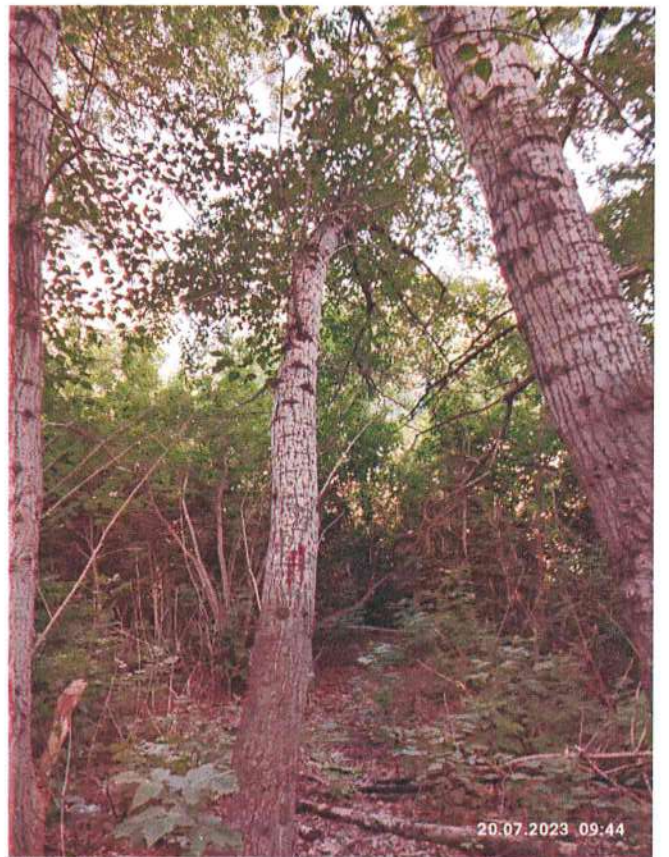
Исполнитель работ по проведению лесопатологического обследования:

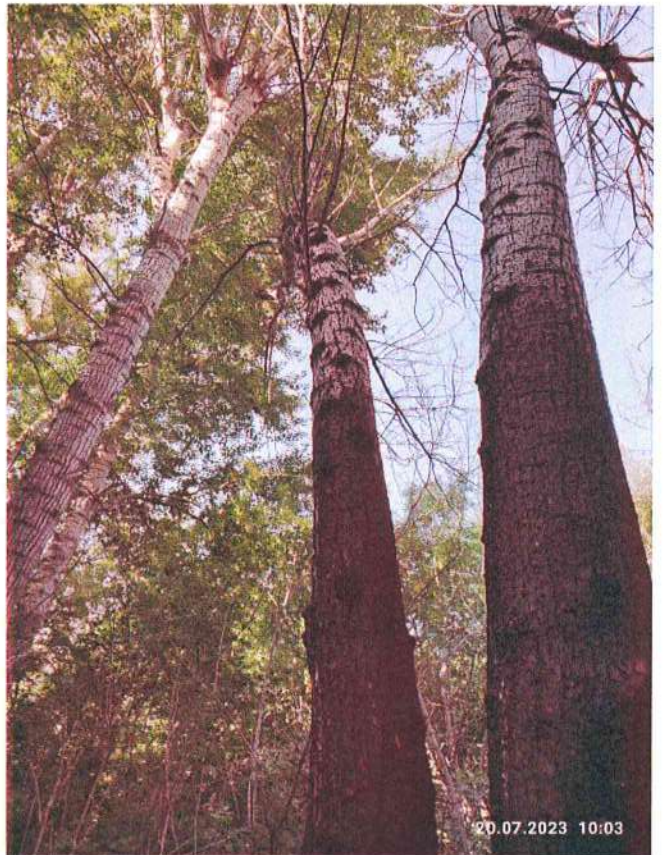
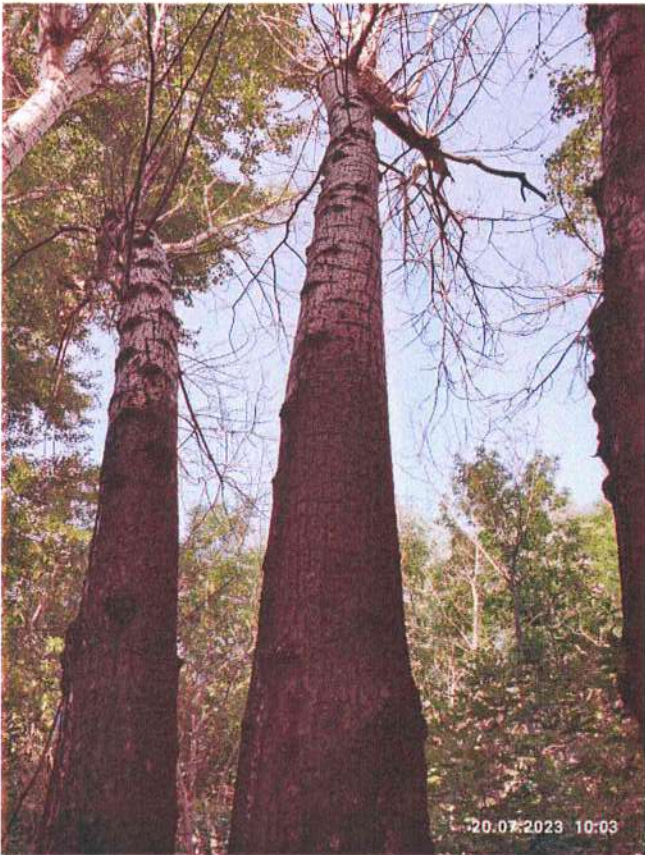
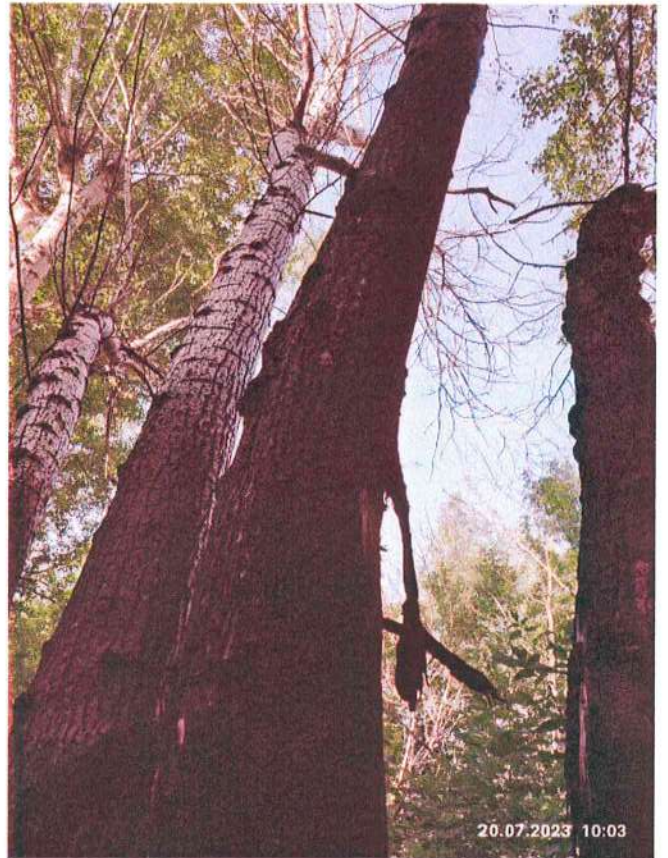
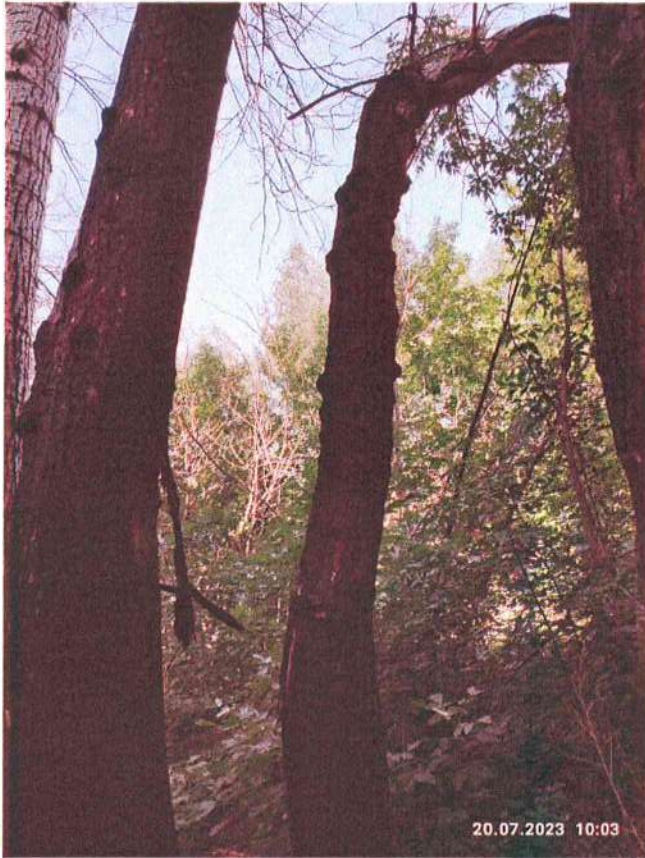
| | | | |
|--|--------------------|-------------|---|
| Фамилия, имя и отчество (при наличии) | А.А. Найденко | Организация | Департамент имущественных отношений Администрации города Омска |
| Должность | Начальник сектора | Подпись | Телефон 8 (3812) 20-19-82 |
| Фамилия, имя и отчество (при наличии) | А.В. Залужный | Организация | Департамент имущественных отношений Администрации города Омска |
| Должность | Главный специалист | Подпись | Телефон 8 (3812) 20-19-82 |

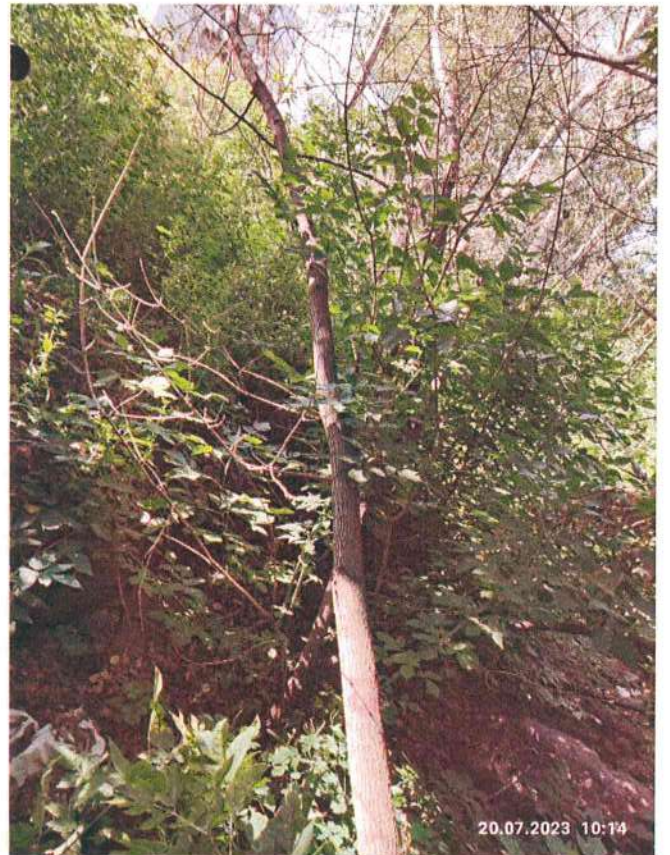
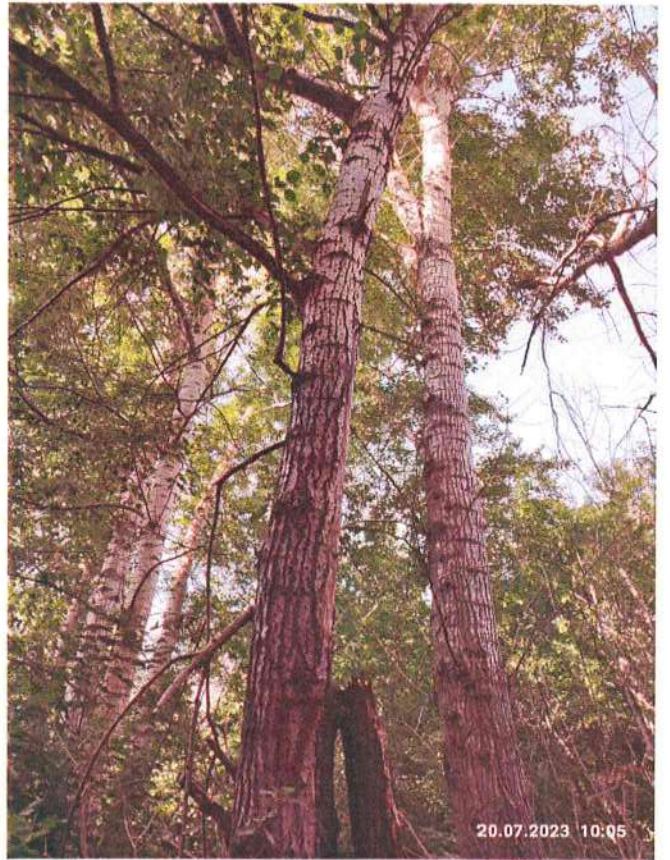
Приложение 2 к акту лесопатологического обследования № 3

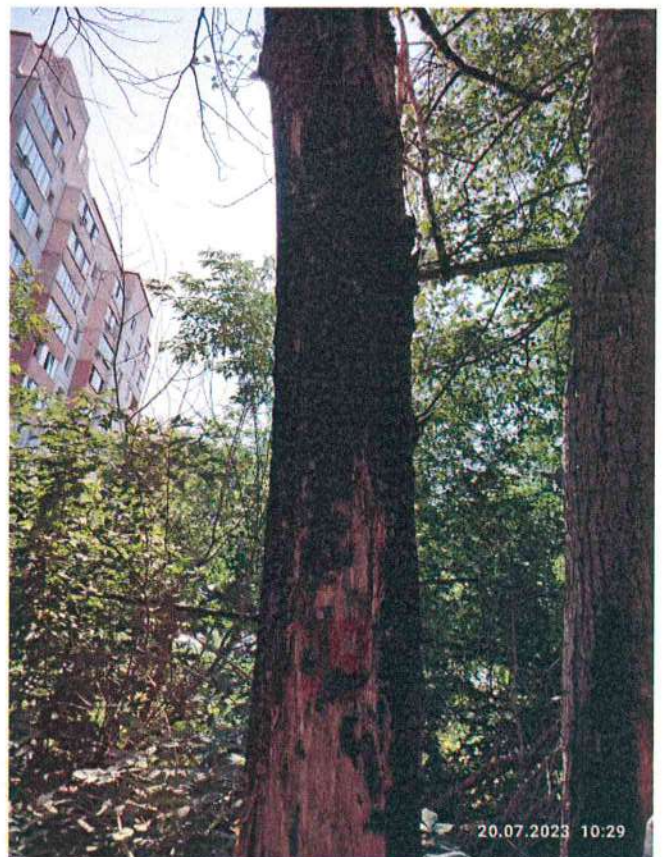
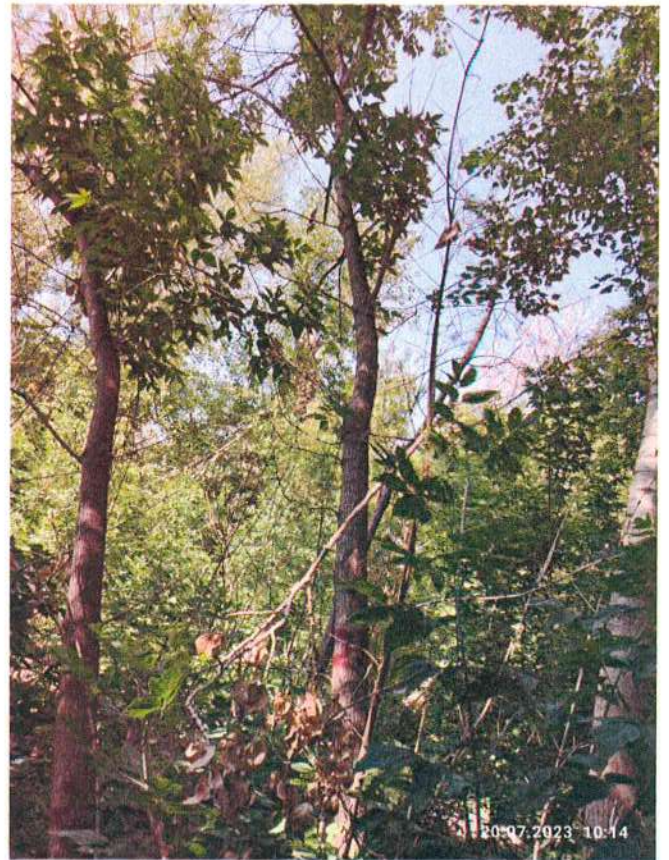
| Порядковый номер дерева | Координаты характерных точек деревьев подлежащих рубке (система координат WGS-84) | |
|----------------------------|--|--------------------|
| | X | Y |
| 1 | 55.036606024950743 | 73.331361031159759 |
| 2 | 55.03660200163722 | 73.331375028938055 |
| 3 | 55.036552967503667 | 73.331293975934386 |
| 4 | 55.036533018574119 | 73.331293975934386 |
| 5 | 55.036465041339397 | 73.331274027004838 |
| 6 | 55.036260019987822 | 73.331038998439908 |
| 7 | 55.036248033866286 | 73.331026006489992 |
| 8 | 55.036244010552764 | 73.331038998439908 |
| 9 | 55.036360016092658 | 73.330991975963116 |
| 10 | 55.036517009139061 | 73.331105969846249 |
| 11 | 55.036521032452583 | 73.331105969846249 |
| 12 | 55.036198999732733 | 73.330683019012213 |
| 13 | 55.036195982247591 | 73.330683019012213 |
| 14 | 55.036190031096339 | 73.33067899569869 |
| 15 | 55.036189025267959 | 73.330683019012213 |
| 16 | 55.036192964762449 | 73.330676984041929 |
| 17 | 55.036134039983153 | 73.330657035112381 |
| 18 | 55.035995990037918 | 73.330561984330416 |
| 19 | 55.035988027229905 | 73.330555027350783 |
| 20 | 55.035994984209538 | 73.330555027350783 |
| 21 | 55.035996995866299 | 73.330555027350783 |
| 22 | 55.035973023623228 | 73.330551004037261 |
| 23 | 55.035889036953449 | 73.330384958535433 |
| 24 | 55.035881996154785 | 73.330382024869323 |
| 25 | 55.035675968974829 | 73.330128975212574 |
| 26 | 55.035674963146448 | 73.330125035718083 |
| 27 | 55.035688038915396 | 73.330097962170839 |
| 28 | 55.036748014390469 | 73.331588013097644 |
| 29 | 55.036769974976778 | 73.331573009490967 |
| 30 | 55.037212036550045 | 73.332174997776747 |
| 31 | 55.037268027663231 | 73.332191007211804 |
| 32 | 55.037327958270907 | 73.332208022475243 |
| 33 | 55.037598023191094 | 73.332108026370406 |
| 34 | 55.038190959021449 | 73.333309991285205 |
| 35 | 55.038244016468525 | 73.333289958536625 |
| 36 | 55.038277041167021 | 73.333252994343638 |
| 37 | 55.038279974833131 | 73.333174036815763 |
| 38 | 55.038204034790397 | 73.333079991862178 |
| 39 | 55.038176961243153 | 73.333069011569023 |
| 40 | 55.038095992058516 | 73.332973038777709 |
| 41 | 55.038022985681891 | 73.332871031016111 |
| 42 | 55.037839002907276 | 73.332660980522633 |
| 43 | 55.037854006513953 | 73.332644971087575 |
| 44 | 55.037770019844174 | 73.332550004124641 |
| 45 | 55.037530967965722 | 73.332348000258207 |
| 46 | 55.03750498406589 | 73.332220008596778 |
| 47 | 55.037490986287594 | 73.332209028303623 |
| 48 | 55.037141041830182 | 73.33175296895206 |

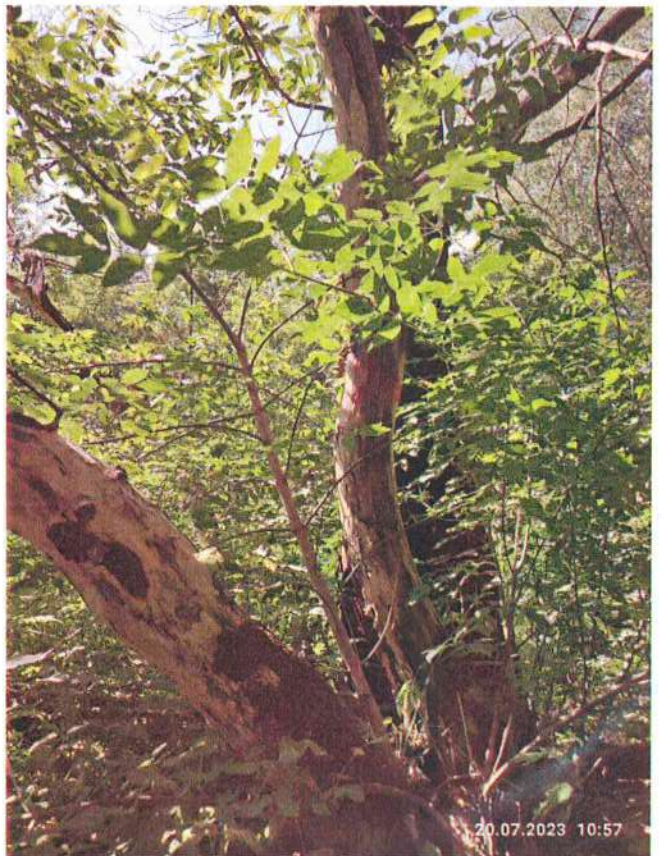
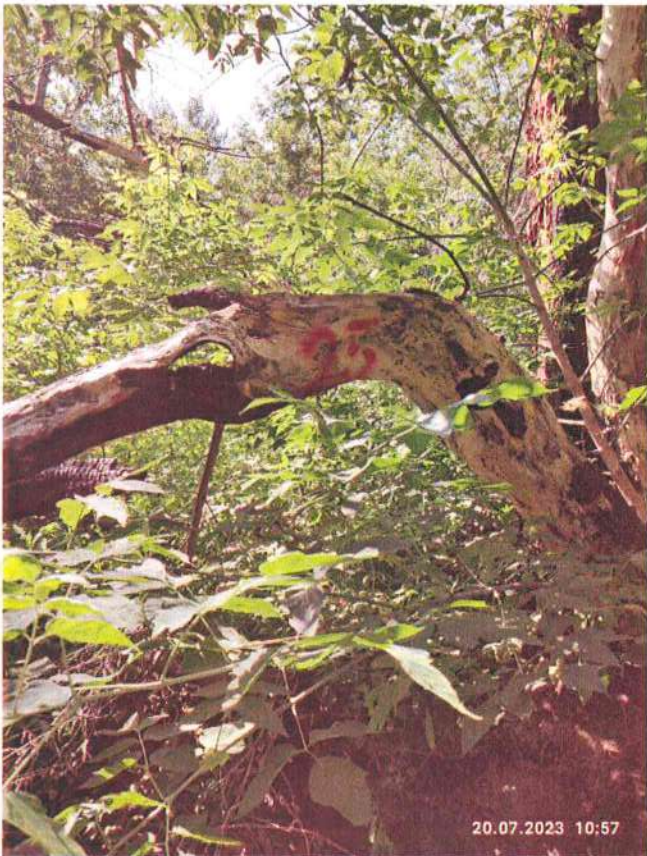
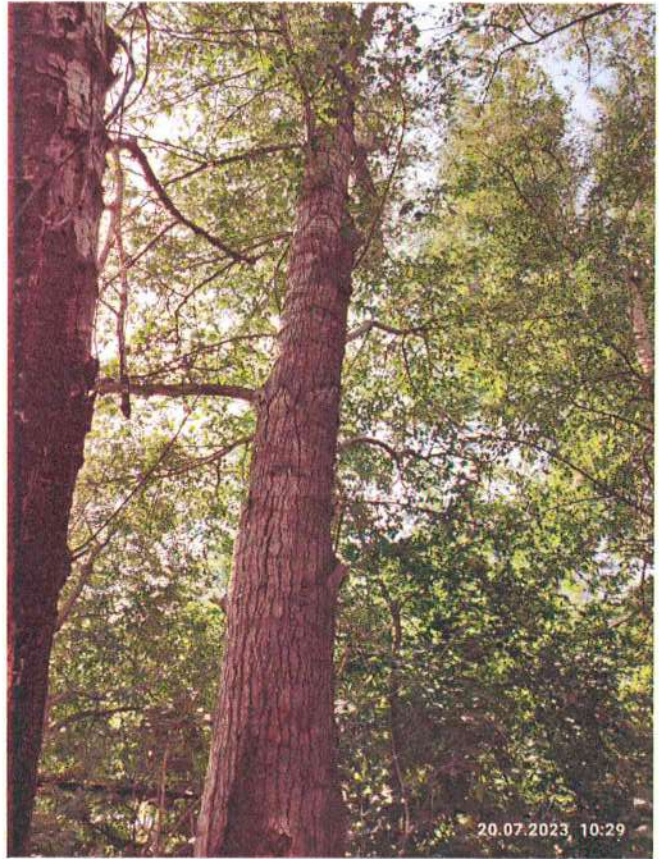


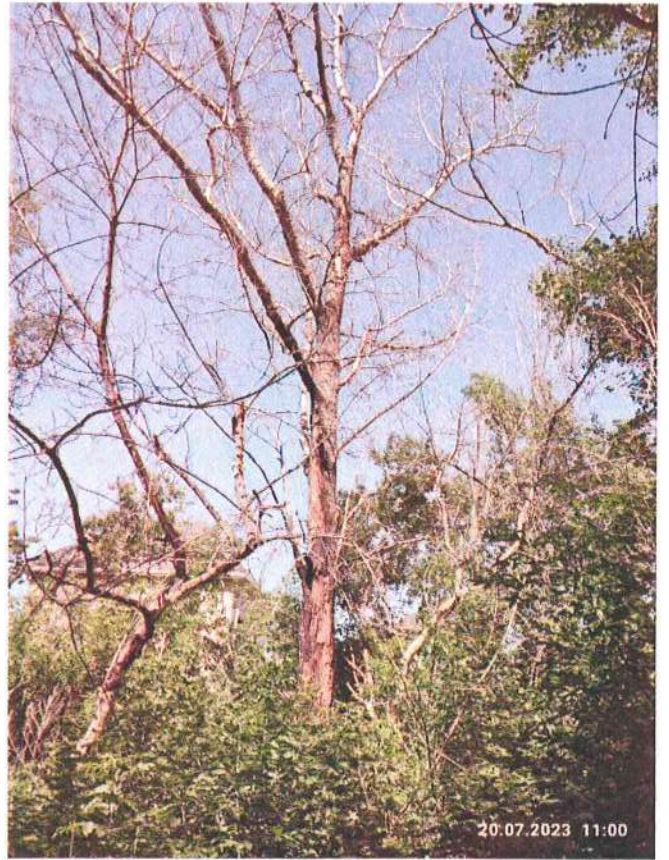


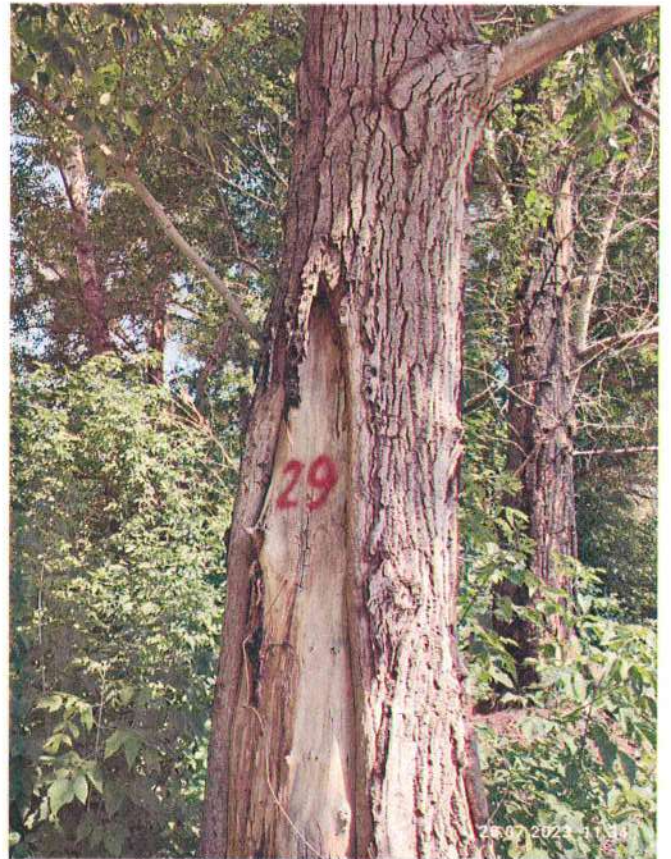


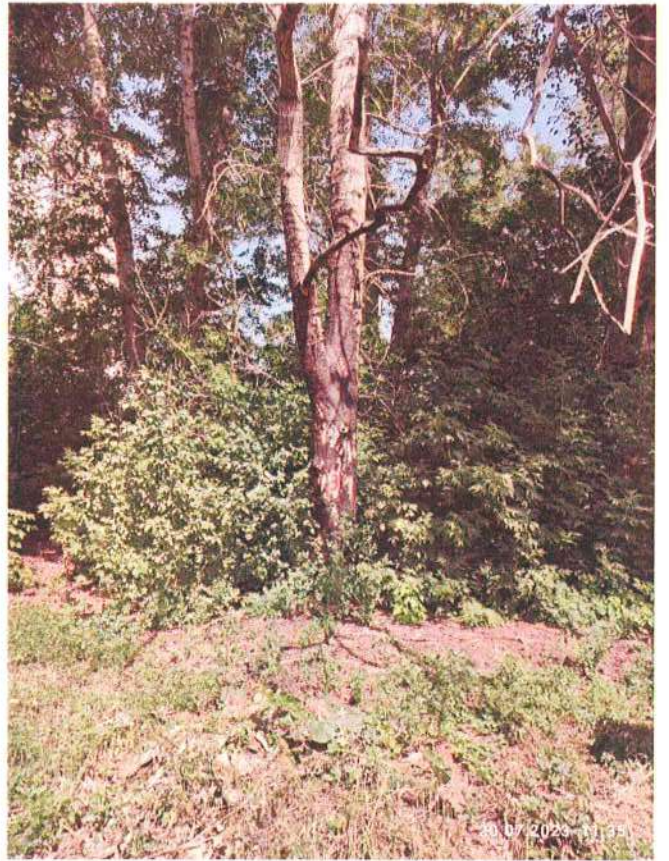


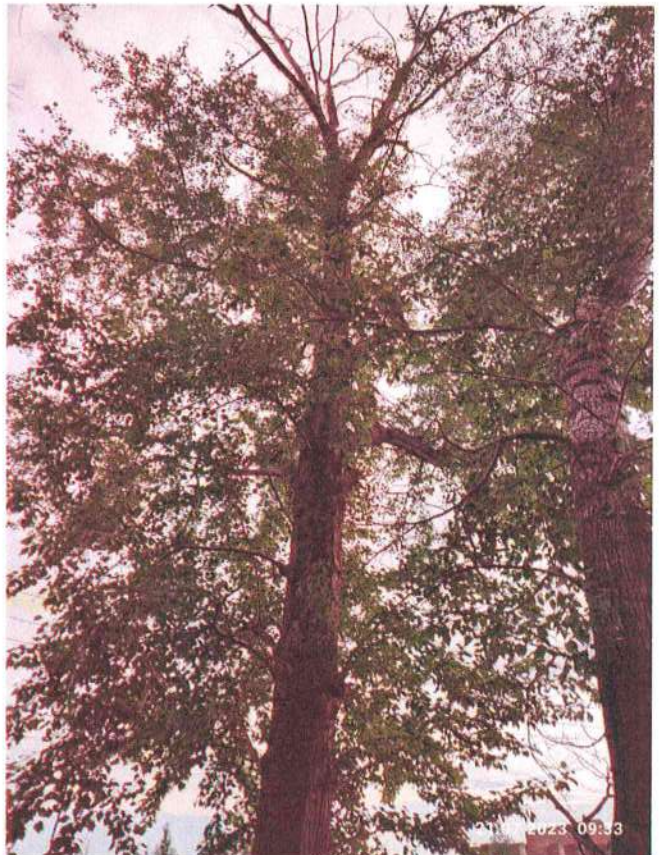


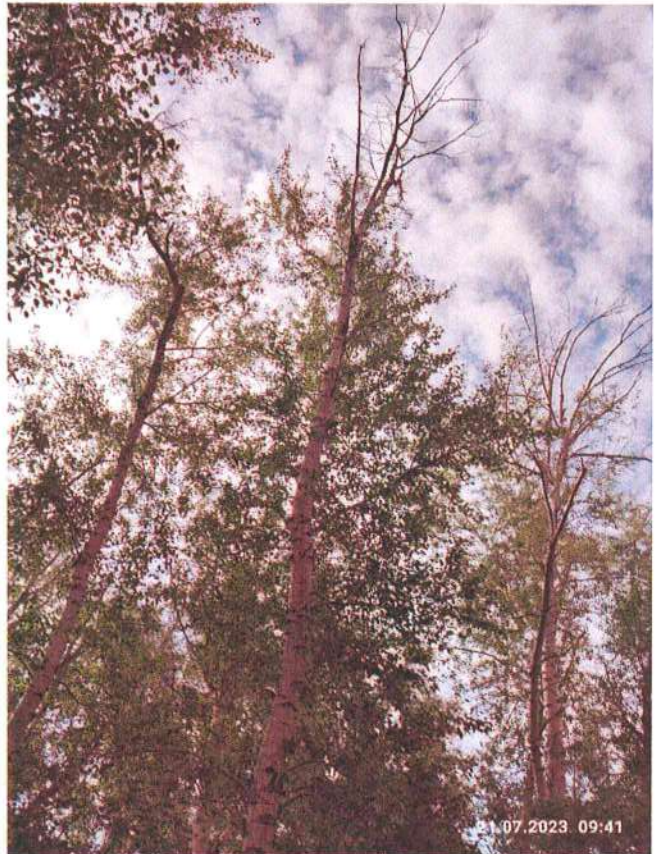


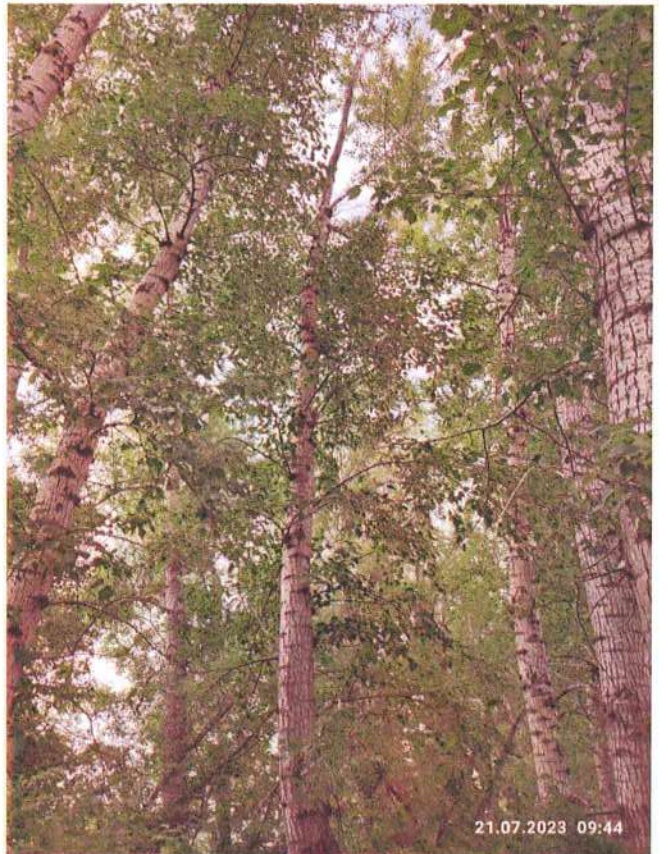
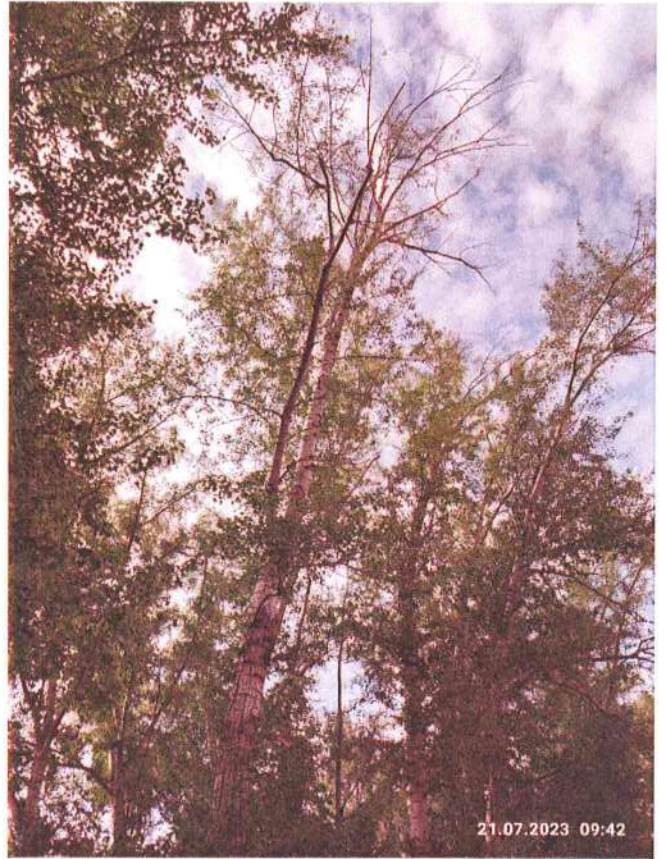


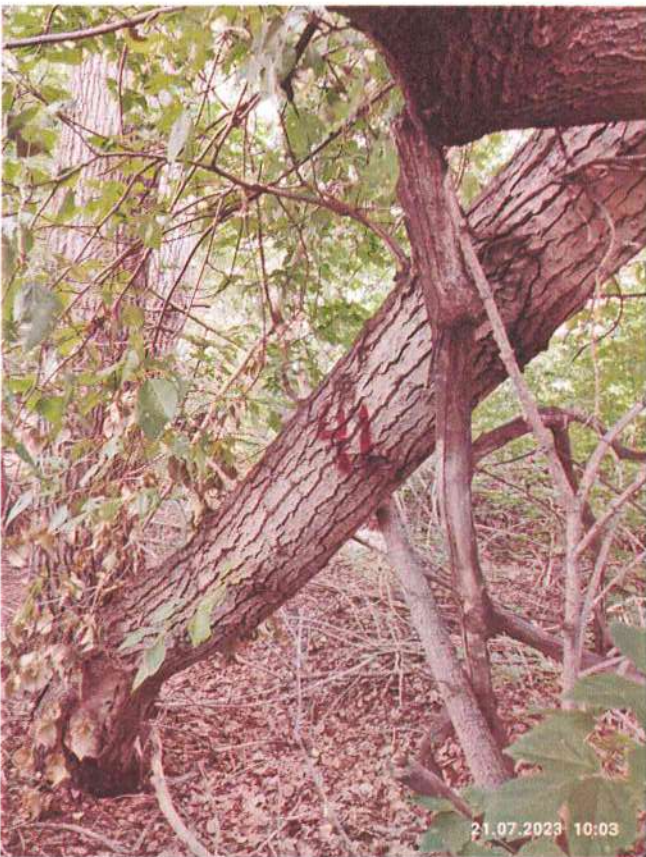
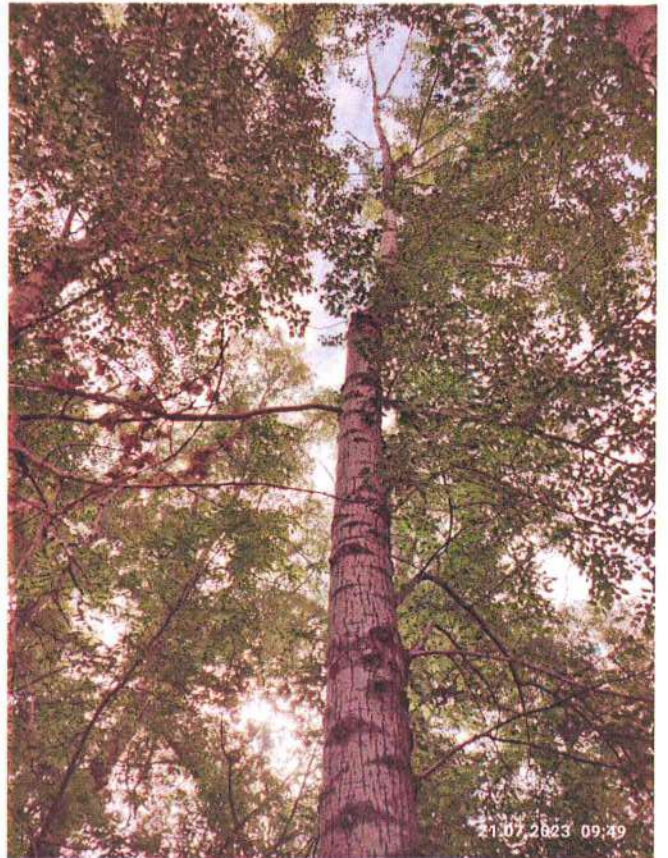


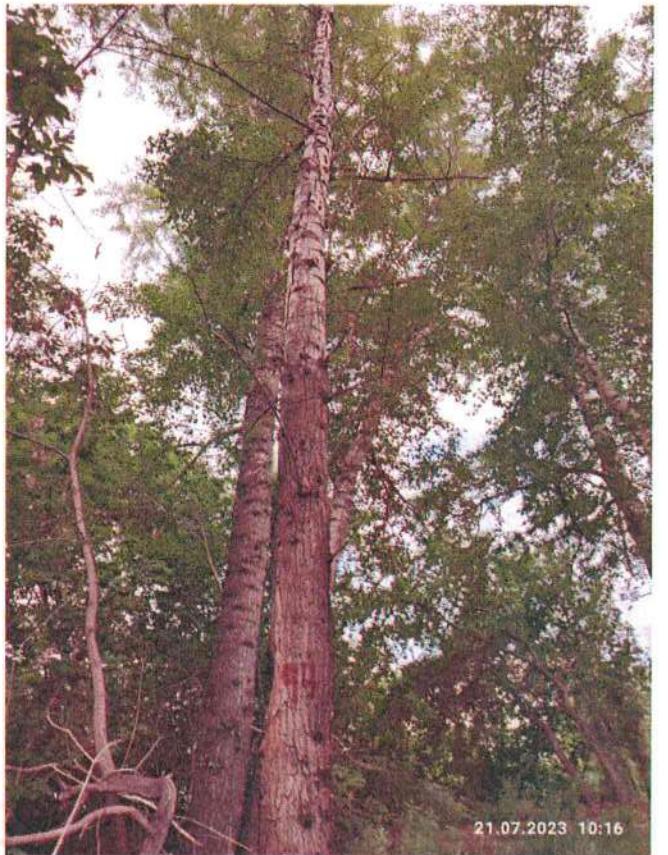














Ведомость
участков леса с выявленными несоответствиями
таксационным описаниям

Субъект Российской Федерации Омская область Лесничество Омское
Окружное участковое лесничество Советское Урочище (лесная дача) _____

| Год проведения лесоустройства | Номер квартала | Номер выдела | Площадь выдела, га | Целевое назначение лесов | Категория защитных лесов | ОЗУ | Источник данных | Номер лесопатологического выдела | Площадь лесопатологического выдела, га | Таксационная характеристика | | | | | | | | | Заложено пробных площадей | |
|----------------------------------|----------------|--------------|--------------------|-----------------------------|-----------------------------|-----|-----------------|--|--|-----------------------------|--------|--------------|----------------------|------------------------|----------|---------|---------|---------------------|---------------------------------|----------------------|
| | | | | | | | | | | состав | порода | возраст, лет | средняя высота, м | средний диаметр, см | тип леса | плотота | бонитет | запас, куб. м/га | количество, шт. | Общая площадь, га |
| 1 | 2 | 3 | 4 | 5 | 6 | 7 | 8 | 9 | 10 | 11 | 12 | 13 | 14 | 15 | 16 | 17 | 18 | 19 | 20 | 21 |
| 2009 | 3 | 11 | 1,1701 | защитные леса | городские леса | - | ТО | - | - | 9Т1Кл | Т | 50 | 20 | 44 | РТ | 0,9 | 2 | 230 | - | - |
| | | | | | | | Ф | - | - | 9Т1Кл | Т | 60 | 22 | 40 | РТ | 0,9 | 2 | 406 | - | - |

Условные обозначения:

ТО - таксационные описания

Ф - фактическая характеристика лесного насаждения

Фамилия, имя
и отчество (при наличии) А.А. Найденко Организация Департамент имущественных отношений
Администрации города Омска

Должность Начальник сектора Подпись  Телефон 8 (3812) 20-19-82

Фамилия, имя
и отчество (при наличии) А.В. Залужный Организация Департамент имущественных отношений
Администрации города Омска

Должность Главный
специалист Подпись  Телефон 8 (3812) 20-19-82

