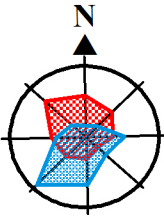


Схема расположения земельного участка или земельных участков на кадастровом плане территории



Условный номер земельного участка - (указывается в случае, если предусматривается образование двух и более земельных участков)		
Площадь земельного участка 8371 кв.м (указывается проектная площадь образуемого земельного участка, вычисленная с использованием федеральной государственной географической информационной системы, обеспечивающей функционирование национальной системы пространственных данных, которой является федеральная государственная географическая информационная система "Единая цифровая платформа "Национальная система пространственных данных" (далее - информационная система), или иных технологических и программных средств с округлением до 1 квадратного метра. Указанное значение площади земельного участка может быть уточнено при проведении кадастровых работ не более чем на десять процентов)		
Обозначение характерных точек границ	Координаты, м (указываются в случае подготовки схемы расположения земельного участка с использованием информационной системы или иных технологических и программных средств. Значения координат, полученные с использованием указанных технологических и программных средств, указываются с округлением до 0,01 метра)	
	X	Y
1	2	3
n1	479596,50	2160427,55
n2	479652,02	2160480,74
n3	479643,93	2160489,45
n4	479665,01	2160509,31
n5	479650,48	2160524,79
n6	479670,31	2160544,30
n7	479643,05	2160571,03
n8	479639,25	2160567,22
9	479633,67	2160562,59
10	479544,29	2160477,36
n1	479596,50	2160427,55
n11	479628,66	2160484,92
n12	479634,12	2160490,29
n13	479625,69	2160499,38
n14	479620,20	2160494,42
n11	479628,66	2160484,92

Утверждена

Распоряжением департамента архитектуры и градостроительства Администрации города Омска

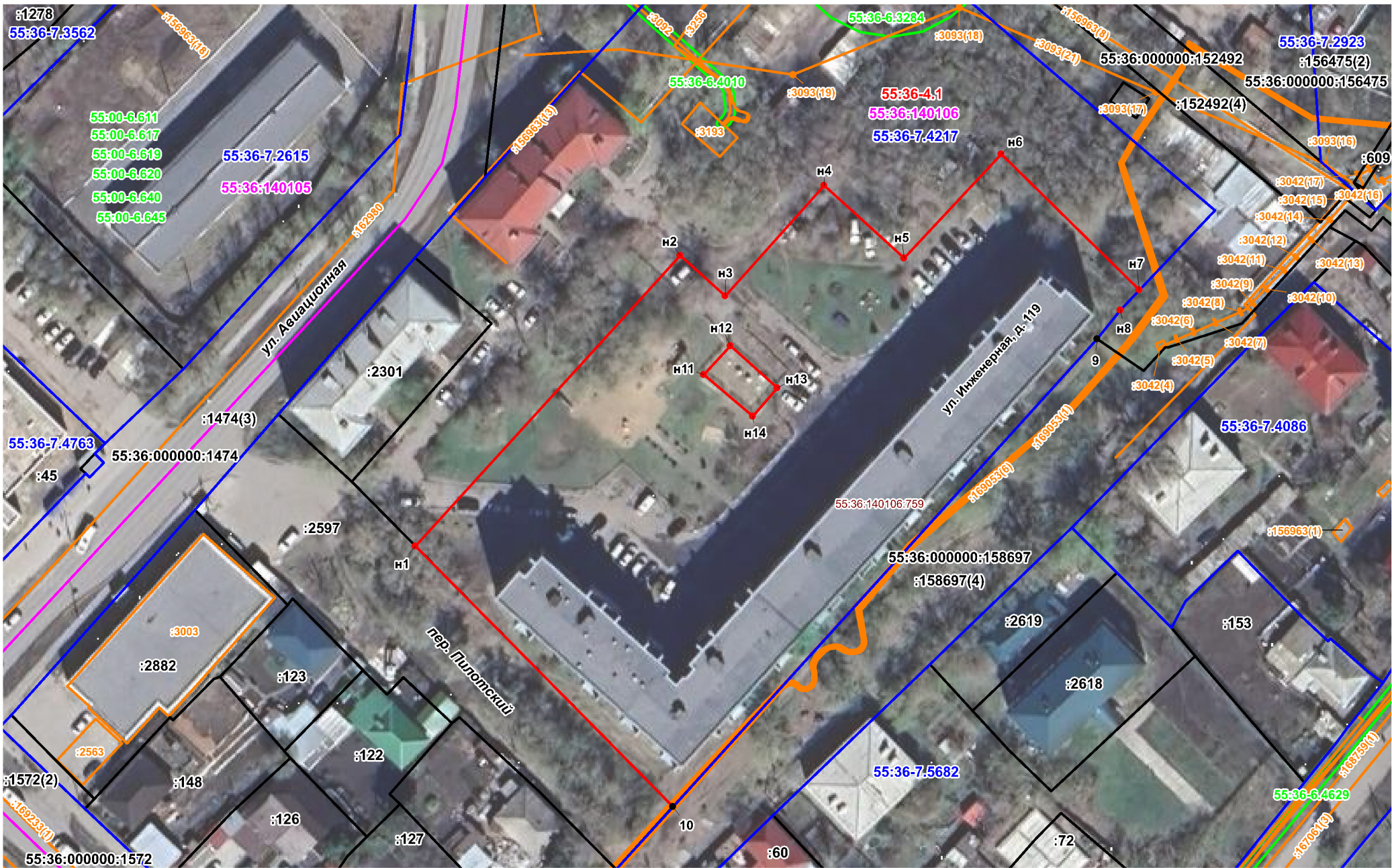
органов государственной власти или органов местного

самоуправления, принявших решение об утверждении схемы

или подписавших соглашение о перераспределении земельных участков

от №

Система координат: МСК-55, зона 2



Масштаб 1:1000

УСЛОВНЫЕ ОБОЗНАЧЕНИЯ:

	- Вновь образованная часть границы, сведения о которой достаточны для определения ее местоположения		- Кадастровый номер земельного участка
	- Существующая часть границы, имеющиеся в ЕГРН сведения о которой достаточны для определения ее местоположения		- Кадастровый номер многоконтурного земельного участка (номер контура)
	- Граница объекта капитального строительства		- Кадастровый номер объекта капитального строительства
	- Граница территориальной зоны		- Кадастровый номер объекта капитального строительства (номер контура)
	- Граница кадастрового квартала		- Кадастровый номер объекта капитального строительства, границы которого не установлены в ЕГРН
	- Граница зоны с особыми условиями использования		- Характерная точка границы земельного участка, сведения о которой отсутствуют в ЕГРН, местоположение которой определено при кадастровых работах (новая характерная точка)
	55:36-4.1 - Реестровый номер границы населенного пункта		- Характерная точка границы земельного участка, сведения ЕГРН о которой соответствуют требованиям, установленным в соответствии с частью 13 статьи 22 Федерального закона от 13 июля 2015 г. № 218-ФЗ "О государственной регистрации недвижимости"
	55:36:140106 - Номер кадастрового квартала		- Обозначение новой характерной точки
	55:36-7.4217 - Реестровый номер территориальной зоны		- Обозначение характерной точки, местоположение которой не изменилось или было уточнено
	55:36-6.4010 - Реестровый номер зоны с особыми условиями использования		