

Схема расположения земельного участка или земельных участков на кадастровом плане территории

Утверждена

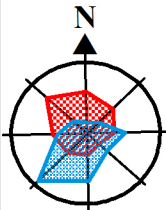
Распоряжением департамента архитектуры и градостроительства Администрации города Омска

органов государственной власти или органов местного

самоуправления, принявших решение об утверждении схемы

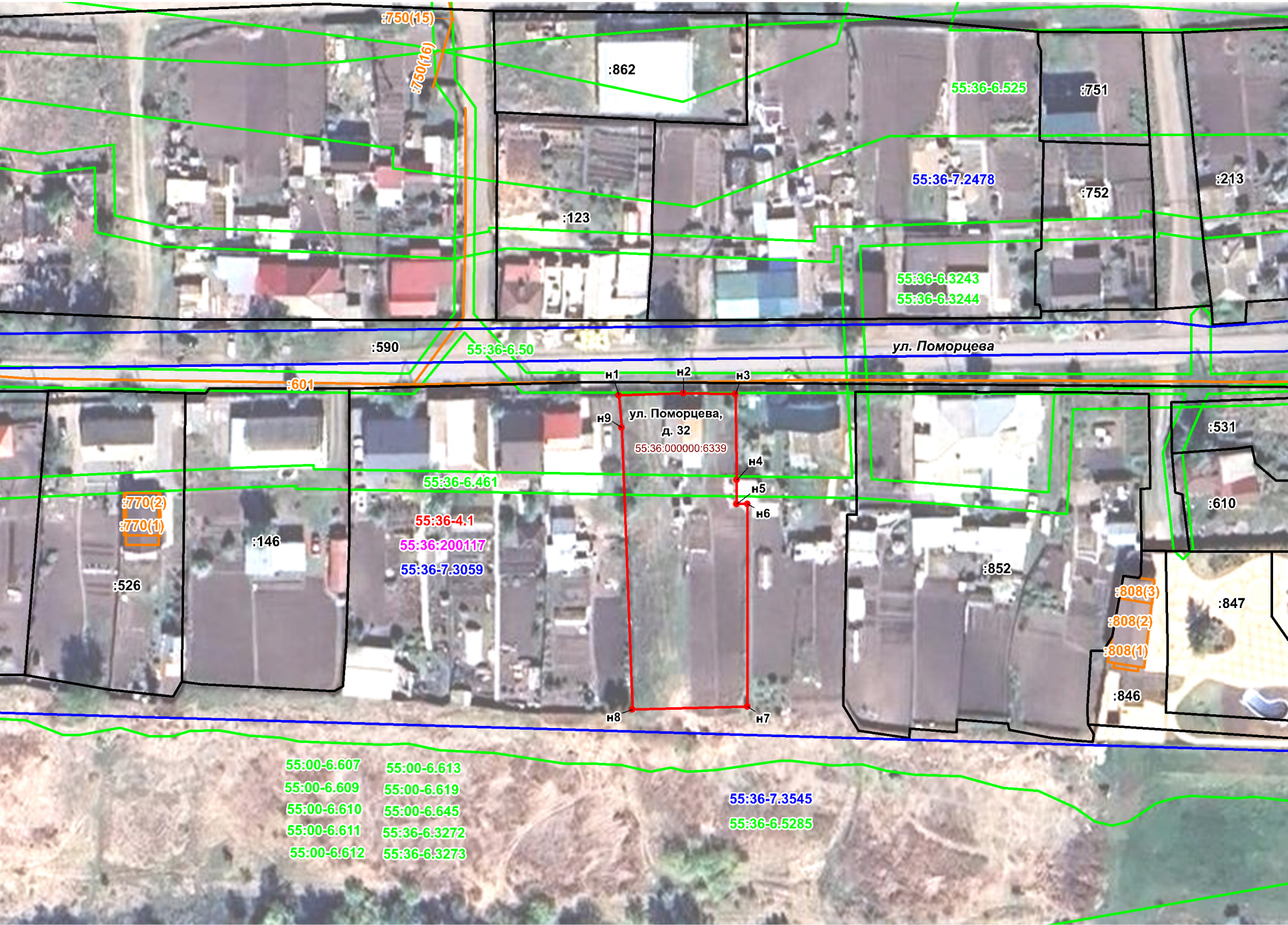
или подписавших соглашение о перераспределении земельных участков

от №



Условный номер земельного участка - (указывается в случае, если предусматривается образование двух и более земельных участков)		
Площадь земельного участка 1504 кв.м (указывается проектная площадь образуемого земельного участка, вычисленная с использованием федеральной государственной географической информационной системы, обеспечивающей функционирование национальной системы пространственных данных, которой является федеральная государственная географическая информационная система "Единая цифровая платформа "Национальная система пространственных данных" (далее - информационная система), или иных технологических и программных средств с округлением до 1 квадратного метра. Указанное значение площади земельного участка может быть уточнено при проведении кадастровых работ не более чем на десять процентов)		
Обозначение характерных точек границ	Координаты, м (указываются в случае подготовки схемы расположения земельного участка с использованием информационной системы или иных технологических и программных средств. Значения координат, полученные с использованием указанных технологических и программных средств, указываются с округлением до 0,01 метра)	
	X	Y
	2	3
н1	466711,23	2162802,64
н2	466711,55	2162815,83
н3	466711,39	2162826,40
н4	466694,21	2162826,39
н5	466689,43	2162826,36
н6	466689,42	2162828,58
н7	466648,86	2162827,94
н8	466648,30	2162804,47
н9	466704,69	2162803,08
н1	466711,23	2162802,64

Система координат: МСК-55, зона 2



Масштаб 1:1000

УСЛОВНЫЕ ОБОЗНАЧЕНИЯ:

	- Вновь образованная часть границы, сведения о которой достаточны для определения ее местоположения		- Кадастровый номер земельного участка
	- Существующая часть границы, имеющиеся ЕГРН сведения о которой достаточны для определения ее местоположения		- Кадастровый номер объекта капитального строительства
	- Граница территориальной зоны		- Кадастровый номер объекта капитального строительства (номер контура)
	- Граница зоны с особыми условиями использования		- Кадастровый номер объекта капитального строительства, границы которого не установлены в ЕГРН
	- Граница объекта капитального строительства		- Характерная точка границы земельного участка, сведения о которой отсутствуют в ЕГРН, местоположение которой определено при кадастровых работах (новая характерная точка)
	- Номер кадастрового квартала		- Обозначение новой характерной точки
	- Реестровый номер территориальной зоны		
	- Реестровый номер зоны с особыми условиями использования		
	- Реестровый номер границы населенного пункта		