

# Проект планировки территории элементов планировочной структуры №№ 13, 6-3.ИТЗ планировочного района II, элемента планировочной структуры № 6-3.ИТ1.1 проекта планировки территории, расположенной в границах: Ленинградский проспект – улица Волгоградская – улица Конева – левый берег реки Иртыш в Кировском административном округе города Омска

ОБЩЕСТВО С ОГРАНИЧЕННОЙ ОТВЕТСТВЕННОСТЬЮ  
«ГОРОДСКОЙ ЮРИДИЧЕСКИЙ ЦЕНТР НЕДВИЖИМОСТИ «ЭТАЛОН»  
(ООО «ГЮЦН «Эталон»)

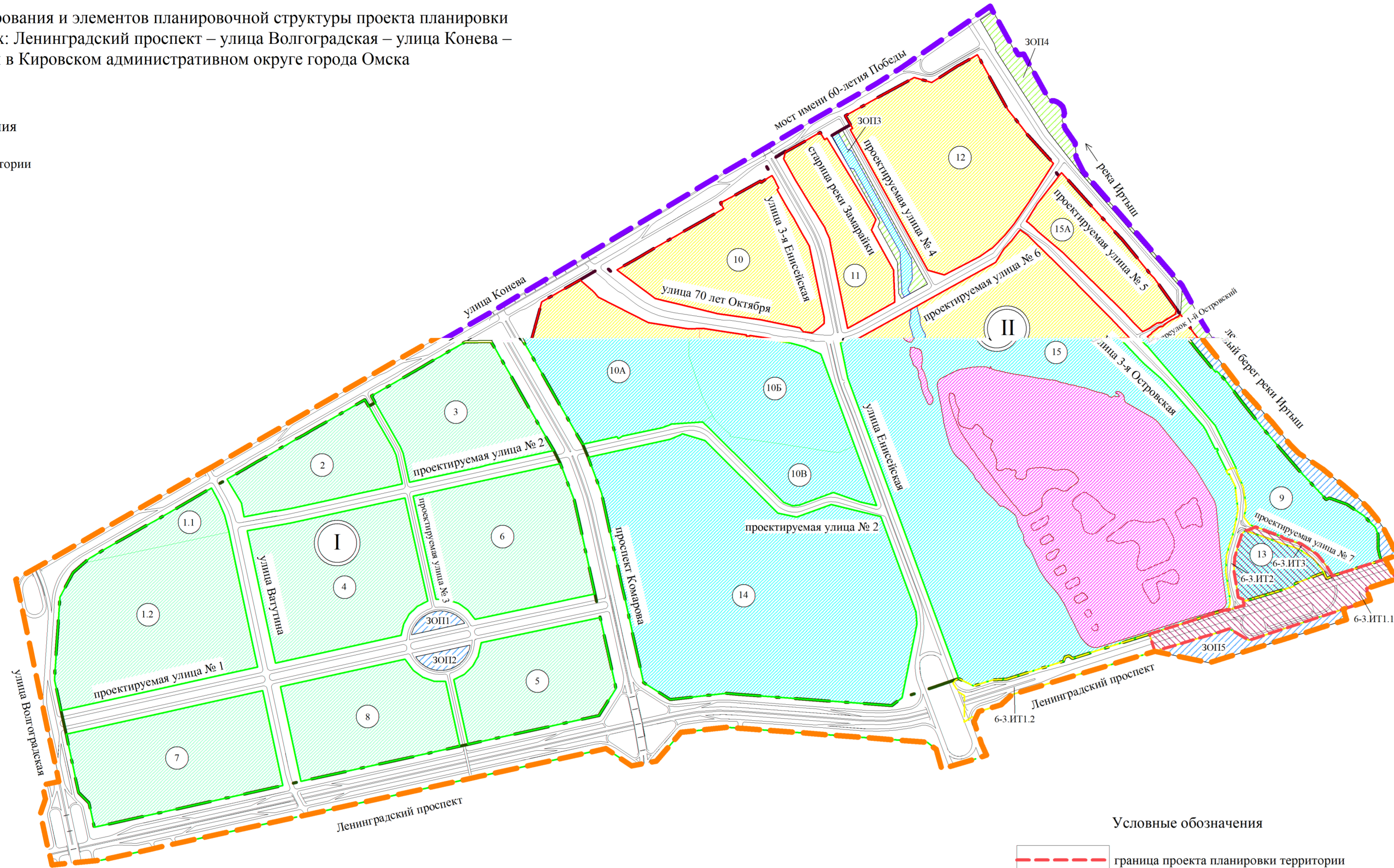
Чертеж планировки территории элементов планировочной структуры №№ 13, 6-3.ИТЗ планировочного района II, элемента планировочной структуры № 6-3.ИТ1.1 проекта планировки территории, расположенной в границах: Ленинградский проспект – улица Волгоградская – улица Конева – левый берег реки Иртыш в Кировском административном округе города Омска

Приложение № 2  
к постановлению Администрации города Омска  
от \_\_\_\_\_ № \_\_\_\_\_

Приложение № 1  
к постановлению Администрации города Омска  
от \_\_\_\_\_ № \_\_\_\_\_

Схема расположения границ проектирования и элементов планировочной структуры проекта планировки территории, расположенной в границах: Ленинградский проспект – улица Волгоградская – улица Конева – левый берег реки Иртыш в Кировском административном округе города Омска

- Условные обозначения**
- граница утвержденного проекта планировки территории
  - граница проекта планировки территории
  - красные линии
  - граница планировочного района
  - граница элемента планировочной структуры (улично-дорожная сеть)
  - граница элемента планировочной структуры (микрорайон, квартал)
  - территория общего пользования
  - дороги
  - I планировочный район
  - II планировочный район
  - водные объекты
  - проектируемая территория
  - II номер планировочного района
  - 11 номер элемента планировочной структуры (микрорайон, квартал)
  - 6-3.ИТ1.1 номер элемента планировочной структуры (улично-дорожная сеть)
  - 30И1 номер элемента планировочной структуры (территория общего пользования)



**ПОЛОЖЕНИЕ**  
об очередности планируемого развития территории элементов планировочной структуры №№ 13, 6-3.ИТЗ планировочного района II, элемента планировочной структуры № 6-3.ИТ1.1 проекта планировки территории, расположенной в границах: Ленинградский проспект – улица Волгоградская – улица Конева – левый берег реки Иртыш в Кировском административном округе города Омска

В целях рациональной организации строительства и создания благоприятных условий для населения предусматривается поэтапное развитие проектируемой территории:

- 1 этап – строительство объекта культурно-досуговой деятельности, общественного питания, торговли;
- 2 этап – строительство объекта гостиничного обслуживания, делового управления;
- 3 этап – строительство объекта гостиничного обслуживания.

В составе каждого этапа предусмотрены следующие мероприятия:

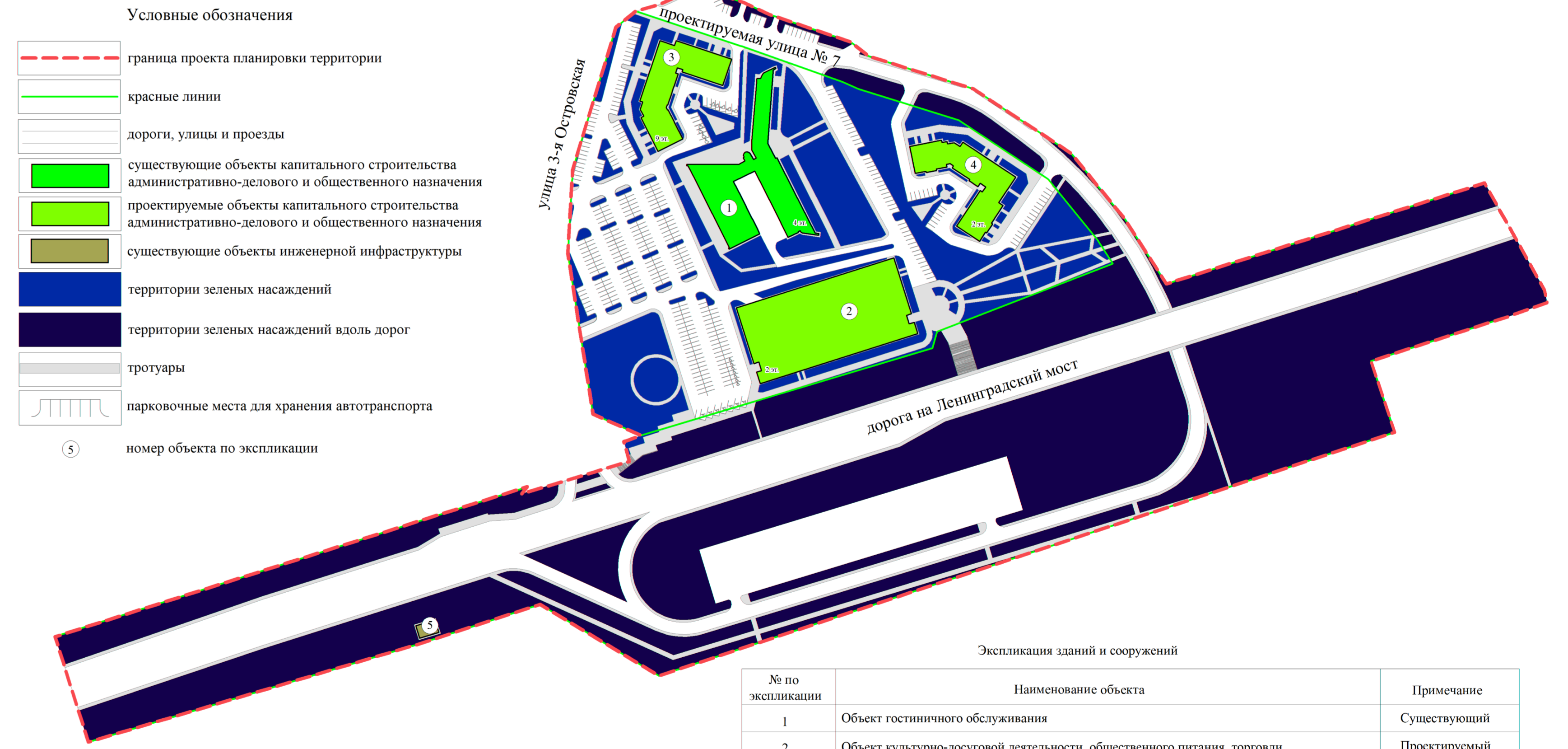
- подготовка проектной документации на строительство объектов капитального строительства;
- получение разрешения на строительство объектов капитального строительства;
- проведение строительных работ с осуществлением строительного контроля и государственного надзора в случаях, предусмотренных законодательством Российской Федерации о градостроительной деятельности;
- получение разрешения на ввод объектов капитального строительства в эксплуатацию.

Объекты, включенные в Программу комплексного развития систем коммунальной инфраструктуры муниципального образования городской округ город Омск Омской области на 2016 – 2025 годы, утвержденную Решением Омского городского Совета от 16 декабря 2015 года № 404, в границах проектируемой территории отсутствуют.

Основные технико-экономические показатели проекта планировки территории

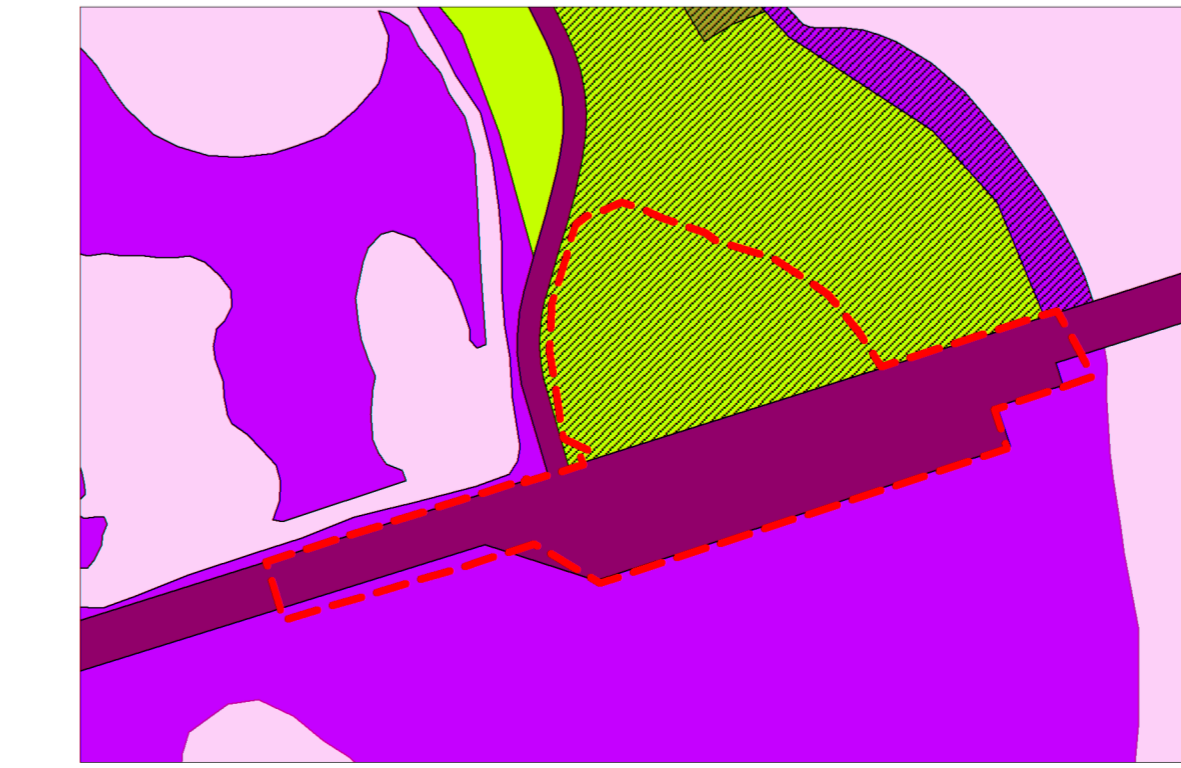
1.2.1	Площадь элементов планировочной структуры, всего, в том числе:	га	всего	4,55	32,86	13,75	19,36	26,44	17,71	25,49	24,27	18,94	19,60	22,20	24,00	17,62	8,09	11,76	35,39	4,88	77,68	142,83	10,86	558,28	
			сущ.	2,78	32,86	-	-	-	-	-	-	-	-	-	7,72	-	13,98	5,00	-	-	-	-	-	15,55	10,86
	план.	1,77	-	13,75	19,36	26,44	17,71	25,49	24,27	18,94	11,88	22,20	10,02	12,62	8,09	11,76	35,39	4,88	77,68	127,28	-	-	469,53		
	- площадь зон жилой застройки (кварталы, микрорайоны и другие элементы)	га	сущ.	-	-	-	-	-	-	-	-	-	0,96	-	-	-	-	-	-	-	-	13,18	9,6	23,74	
			план.	-	-	-	22,25	15,62	21,32	20,54	16,83	-	-	-	-	-	11,76	33,80	-	53,45	-	-	-	195,57	
	- площадь территорий здравоохранения	га	сущ.	-	-	-	-	-	-	-	0,75	-	-	-	-	-	-	-	0,84	-	-	-	-	1,59	
			план.	-	-	-	-	-	-	-	-	-	-	-	-	-	-	-	-	-	-	-	-	-	-
	- площадь зон объектов социально-культурного и коммунально-бытового назначения (кроме микрорайонного значения)	га	сущ.	2,78	-	-	-	-	-	-	-	-	6,76	-	13,98	5,00	-	-	-	-	-	1,23	1,26	31,01	
			план.	1,39	-	9,00	19,36	-	-	-	-	0,98	-	11,88	21,68	6,62	7,64	8,06	-	0,75	3,66	9,13	10,78	-	110,69
	- площадь объектов озеленения (скверов, бульваров микрорайонного значения)	га	сущ.	-	-	-	-	4,19	2,09	4,17	2,00	2,11	-	0,52	3,40	-	-	-	-	-	-	15,10	116,50	-	150,08
			план.	-	-	-	-	-	-	-	-	-	-	-	-	-	-	-	-	-	-	-	-	-	-
	- площадь иных зон	га	сущ.	-	32,86	-	-	-	-	-	-	-	-	-	-	0,03	-	-	-	-	-	-	1,14	-	34,03
			план.	0,38	-	3,85	-	-	-	-	-	-	-	-	-	-	4,95	0,03	-	-	1,22	-	-	-	10,67

Схема обоснования определения границ зон планируемого размещения объектов капитального строительства



Масштаб 1:2000

Фрагмент карты функциональных зон муниципального образования городской округ город Омск Омской области



Экспликация зданий и сооружений

№ по экспликации	Наименование объекта	Примечание
1	Объект гостиничного обслуживания	Существующий
2	Объект культурно-досуговой деятельности, общественного питания, торговли	Проектируемый
3	Объект гостиничного обслуживания, делового управления	Проектируемый
4	Объект гостиничного обслуживания	Проектируемый
5	Объект предоставления коммунальных услуг (ТП)	Существующий

Фрагмент карты градостроительного зонирования территорий муниципального образования городской округ город Омск Омской области



Экспликация объектов культурного наследия

№ по экспликации	Наименование объекта
1	Объект археологического наследия - Стоянка "Омская" (федерального значения)

Экспликация особо охраняемых природных территорий

№ по экспликации	Наименование территории
1	Природный парк "Тигровая гавань" (регионального значения)

- Условные обозначения**
- граница проекта планировки территории
  - красные линии
  - 4-И1 существующие здания, строения, сооружения
  - дороги
  - границы особо охраняемых природных территорий
  - граница территорий объектов культурного наследия
  - зона размещения объектов улично-дорожной сети
  - зона планируемого размещения объектов административно-делового и общественного назначения
  - зона планируемого размещения линейных объектов (территория общего пользования), объектов коммунального обслуживания
  - зона планируемого размещения территорий общего пользования, стоянки транспортных средств, объектов коммунального обслуживания
  - 13 номер элемента планировочной структуры (микрорайон, квартал)
  - 6-3.ИТ1.1 номер элемента планировочной структуры (улично-дорожная сеть)
  - 13.1 номера зон по экспликации
  - 6-3.ИТ1.1.1 номер зон по экспликации
  - 1 номер территорий объектов культурного наследия
  - 1 номер особо охраняемой природной территории

Экспликация зон элементов планировочной структуры №№ 13, 6-3.ИТЗ планировочного района II, элемента планировочной структуры № 6-3.ИТ1.1

№ планировочного района	№ элемента планировочной структуры	№ зоны	Наименование зоны
II	13	13.1	Зона планируемого размещения объектов гостиничного обслуживания
		13.2	Зона планируемого размещения территорий общего пользования, стоянки транспортных средств, объектов коммунального обслуживания
		13.3	Зона планируемого размещения объектов гостиничного обслуживания, делового управления
		13.4	Зона планируемого размещения объектов культурно-досуговой деятельности, общественного питания, торговли
		13.5	Зона планируемого размещения линейных объектов (территория общего пользования), объектов коммунального обслуживания
6-3.ИТЗ	6-3.ИТЗ.1	Зона размещения объектов улично-дорожной сети	
6-3.ИТ1.1	6-3.ИТ1.1.1	Зона размещения объектов улично-дорожной сети	

Масштаб 1:2000

Примечание:  
1. Разработчик: ООО «ГЮЦН «Эталон».  
2. Заказчик: ООО «ГеоПартнер».  
3. Проект планировки территории разработан на топографической основе масштаба 1:500.