

УТВЕРЖДЕНА:

Распоряжением департамента

(наименование документа об утверждении, включая наименования органов государственной

архитектуры и градостроительства

власти или органов местного самоуправления, принявших решение об утверждении схемы

Администрации города Омска

или подписавших соглашение о перераспределении земельных участков)

от \_\_\_\_\_

№ \_\_\_\_\_

**Схема расположения земельного участка или земельных участков на кадастровом плане территории**

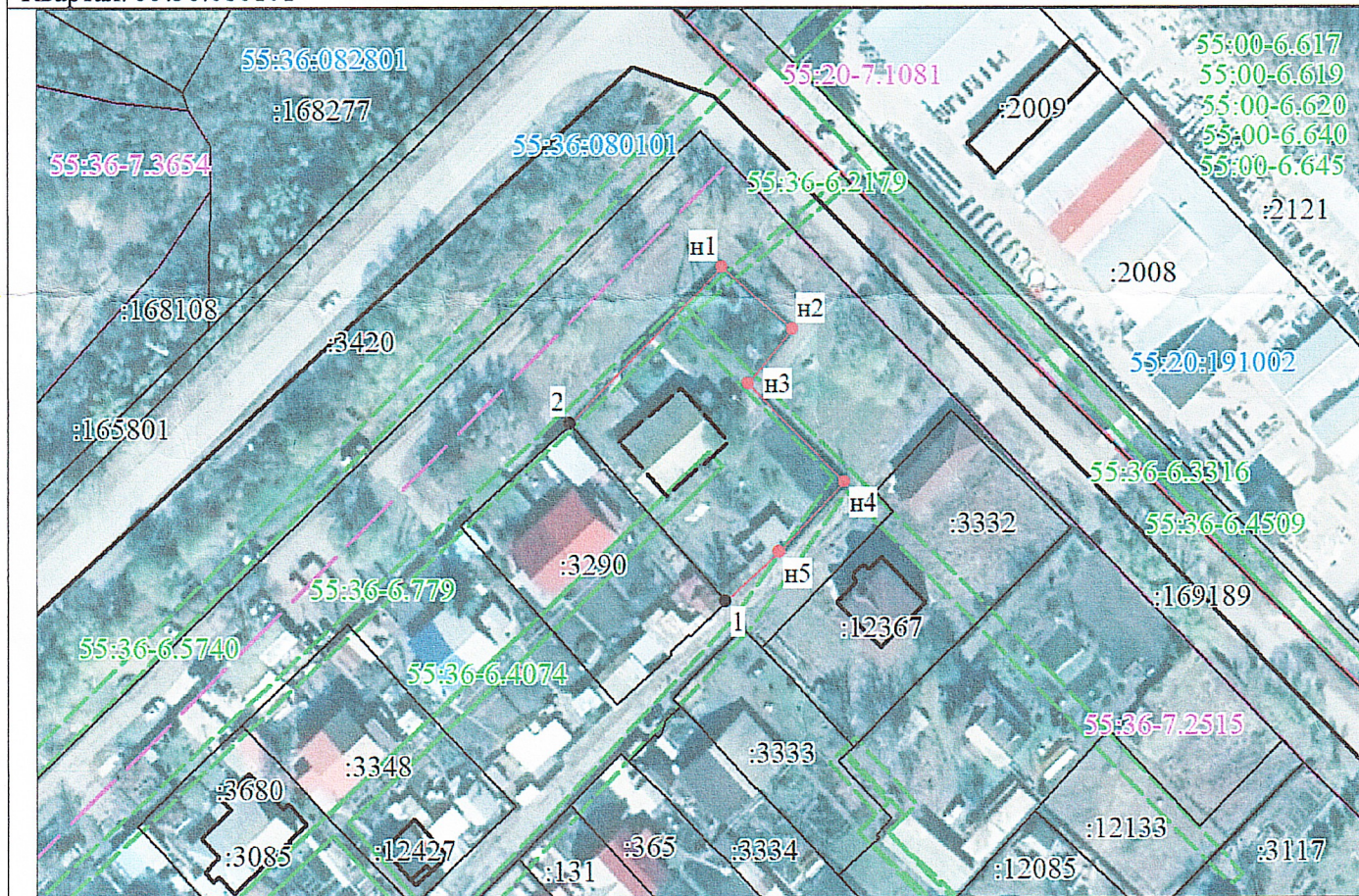
Условный номер земельного участка: -

Площадь земельного участка: 1803 м<sup>2</sup>

Обозначение характерных точек границ	Координаты, м		Обозначение характерных точек границ	Координаты, м	
	X	Y		X	Y
1	2	3	4	5	6
н1	492350.69	2166729.19	н5	492294.30	2166739.69
н2	492338.27	2166743.11	1	492284.74	2166728.70
н3	492327.61	2166734.05	2	492320.03	2166697.61
н4	492308.04	2166753.15	н1	492350.69	2166729.19

Система координат: МСК-55

Квартал: 55:36:080101



Масштаб 1:1500

Условные обозначения:

	Вновь образованная характерная точка границы земельного участка		Учтенная в ЕГРН характерная точка границы земельного участка
	Границы земельных участков, учтенные в ЕГРН		Надписи кадастрового номера земельного участка
	Границы объектов капитального строительства, учтенные в ЕГРН		Надписи кадастрового номера объекта капитального строительства
	Граница кадастрового квартала		Номер кадастрового квартала
	Граница территориальной зоны		Реестровый номер территориальной зоны
	Граница охранной зоны, зоны с особыми условиями использования территории		Реестровый номер охранной зоны, зоны с особыми условиями использования территории
	Граница населенного пункта		Границы жилого дома, расположенного в границах образуемого земельного участка