

Схема расположения земельного участка или земельных участков на кадастровом плане территории

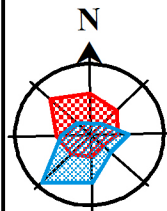
Утверждена

Распоряжением департамента архитектуры и градостроительства Администрации города Омска

органов государственной власти или органов местного

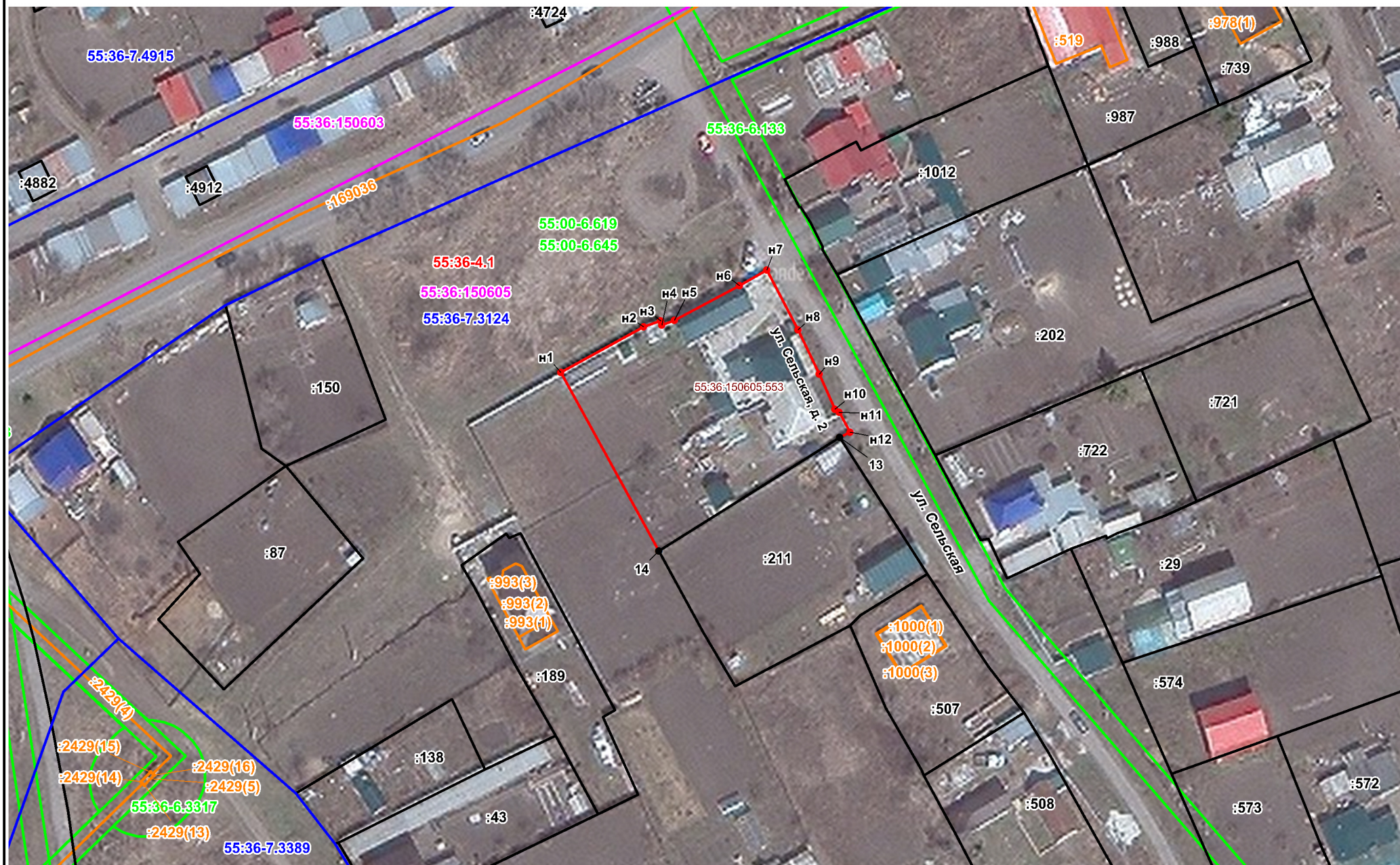
самоуправления, принявших решение об утверждении схемы

или подписавших соглашение о перераспределении земельных участков от №



Условный номер земельного участка _____ (указывается в случае, если предусматривается образование двух и более земельных участков)		
Площадь земельного участка 1657 кв.м (указывается проектная площадь образуемого земельного участка, вычисленная с использованием технологических и программных средств, в том числе размещенных на официальном сайте федерального органа исполнительной власти, уполномоченного Правительством Российской Федерации на осуществление государственного кадастрового учета, государственной регистрации прав, ведение Единого государственного реестра недвижимости и предоставление сведений, содержащихся в Едином государственном реестре недвижимости, в информационно-телекоммуникационной сети "Интернет" (далее - официальный сайт), с округлением до 1 квадратного метра. Указанное значение площади земельного участка может быть уточнено при проведении кадастровых работ не более чем на десять процентов)		
Обозначение характерных точек границ	Координаты, м	
	(указываются в случае подготовки схемы расположения земельного участка с использованием технологических и программных средств, в том числе размещенных на официальном сайте. Значения координат, полученные с использованием указанных технологических и программных средств, указываются с округлением до 0,01 метра)	
	X	Y
1	2	3
н1	480498,29	2174788,68
н2	480506,84	2174804,99
н3	480507,93	2174808,30
н4	480507,15	2174808,56
н5	480507,97	2174811,03
н6	480514,51	2174823,77
н7	480517,46	2174829,14
н8	480505,74	2174835,07
н9	480497,04	2174839,14
н10	480490,17	2174842,07
н11	480489,51	2174842,91
н12	480485,58	2174845,00
13	480484,60	2174842,95
14	480463,19	2174807,34
н1	480498,29	2174788,68

Система координат: МСК-55, зона 2



Масштаб 1:1000

УСЛОВНЫЕ ОБОЗНАЧЕНИЯ:

- | | |
|--|---|
| <ul style="list-style-type: none"> - Вновь образованная часть границы, сведения о которой достаточны для определения ее местоположения - Существующая часть границы, имеющиеся в ЕГРН сведения о которой достаточны для определения ее местоположения - Граница кадастрового квартала - Граница территориальной зоны - Граница объекта капитального строительства - Граница зоны с особыми условиями использования 55:36-4.1 - Реестровый номер границы населенного пункта 55:36:150605 - Номер кадастрового квартала 55:36-7.3124 - Реестровый номер территориальной зоны | <ul style="list-style-type: none"> 55:36-6.133 - Реестровый номер зоны с особыми условиями использования :211 - Кадастровый номер земельного участка :1000(1) - Кадастровый номер объекта капитального строительства (номер контура) 55:36:150605:553 - Кадастровый номер объекта капитального строительства, границы которого не установлены в ЕГРН • - Характерная точка границы земельного участка, сведения о которой отсутствуют в ЕГРН, местоположение которой определено при кадастровых работах (новая характерная точка) • - Характерная точка границы земельного участка, сведения ЕГРН о которой соответствуют требованиям, установленным в соответствии с частью 13 статьи 22 Федерального закона от 13 июля 2015 г. № 218-ФЗ "О государственной регистрации недвижимости" н1 - Обозначение новой характерной точки 13 - Обозначение характерной точки, местоположение которой не изменилось или было уточнено |
|--|---|