

**СХЕМА
РАСПОЛОЖЕНИЯ ЗЕМЕЛЬНОГО УЧАСТКА ИЛИ ЗЕМЕЛЬНЫХ УЧАСТКОВ НА
КАДАСТРОВОМ ПЛАНЕ ТЕРРИТОРИИ, ПОДГОТОВКА КОТОРОЙ ОСУЩЕСТВЛЯЕТСЯ В
ФОРМЕ ДОКУМЕНТА НА БУМАЖНОМ НОСИТЕЛЕ**

Утверждена

(наименование документа об утверждении, включая

наименования органов государственной власти или

органов местного самоуправления, принявших решение об утверждении
схемы или подписавших соглашение о перераспределении земельных
участков)

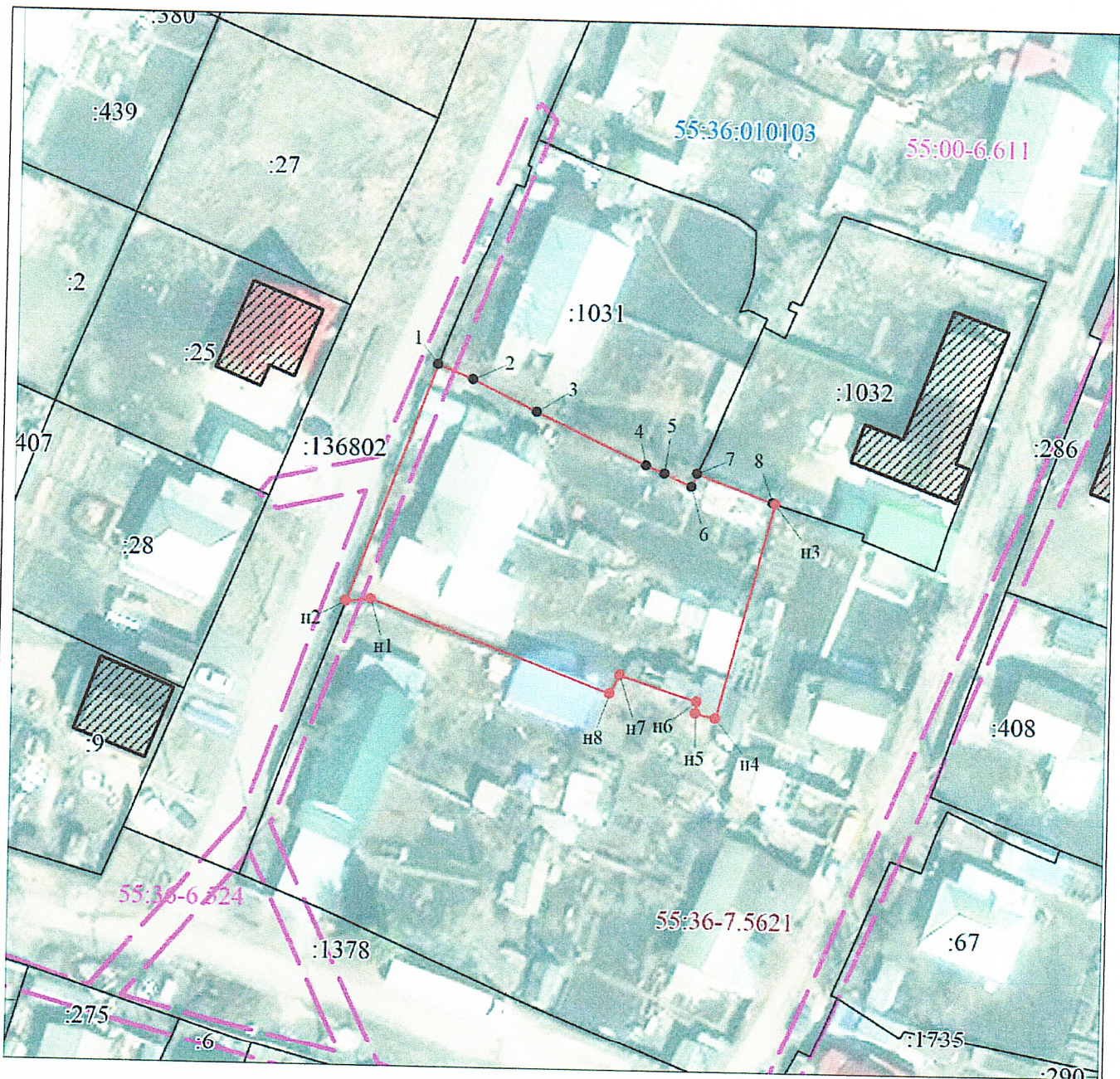
от _____ № _____

**СХЕМА
расположения земельного участка или земельных участков на кадастровом
плане территории**

Условный номер земельного участка - _____
(указывается в случае, если предусматривается образование двух и более земельных участков)

Площадь земельного участка 1468 м²
(указывается проектная площадь образуемого земельного участка, вычисленная с использованием технологических и программных средств, в том числе размещенных на официальном сайте федерального органа исполнительной власти, уполномоченного Правительством Российской Федерации на осуществление государственного кадастрового учета, государственной регистрации прав, ведение Единого государственного реестра недвижимости и предоставление сведений, содержащихся в Едином государственном реестре недвижимости, в информационно-телекоммуникационной сети "Интернет" (далее - официальный сайт), с округлением до 1 квадратного метра. Указанное значение площади земельного участка может быть уточнено при проведении кадастровых работ не более чем на десять процентов)

| Обозначение характерных точек границ | Координаты, м (указываются в случае подготовки схемы расположения земельного участка с использованием технологических и программных средств, в том числе размещенных на официальном сайте. Значения координат, полученные с использованием указанных технологических и программных средств, указываются с округлением до 0,01 метра) | |
|--------------------------------------|---|------------|
| | X | Y |
| 1 | 2 | 3 |
| н1 | 505287.82 | 2154253.88 |
| н2 | 505287.50 | 2154250.55 |
| 1 | 505318.50 | 2154262.11 |
| 2 | 505316.62 | 2154266.74 |
| 3 | 505312.55 | 2154275.24 |
| 4 | 505306.01 | 2154289.72 |
| 5 | 505305.00 | 2154292.19 |
| 6 | 505303.39 | 2154295.77 |
| 7 | 505305.04 | 2154296.41 |
| 8 | 505301.47 | 2154306.45 |
| н3 | 505301.35 | 2154306.83 |
| н4 | 505273.35 | 2154299.48 |
| н5 | 505273.98 | 2154296.83 |
| н6 | 505275.45 | 2154296.99 |
| н7 | 505278.72 | 2154286.84 |
| н8 | 505276.30 | 2154285.55 |
| н1 | 505287.82 | 2154253.88 |



Масштаб 1:800

МСК-55, зона 2

Условные обозначения:

| | |
|--------------|--|
| ● 1 | Характерная точка границы земельного участка, сведения ЕГРН о которой соответствуют требованиям, установленным в соответствии с частью 13 статьи 22 Федерального закона от 13 июля 2015 г. N 218-ФЗ "О государственной регистрации недвижимости" |
| ● n1 | Характерная точка границы земельного участка, сведения о которой отсутствуют в ЕГРН, местоположение которой определено при кадастровых работах (новая характерная точка) |
| — | Часть границы, местоположение которой определено при выполнении кадастровых работ |
| ▨ | Объект капитального строительства |
| □ | Часть границы, сведения ЕГРН о которой позволяют однозначно определить ее положение на местности |
| :164749 | Надписи кадастрового номера земельного участка |
| 55:00-6.611 | Граница и учетный номер охранной зоны |
| 55:36-7.5621 | Учетный номер территориальной зоны |
| 55:36:010103 | Обозначение кадастрового квартала |