

# Схема расположения земельного участка или земельных участков на кадастровом плане территории

*Утверждена*

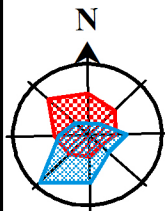
Распоряжением департамента архитектуры и  
градостроительства Администрации города Омска

*органов государственной власти или органов местного*

*самоуправления, принявших решение об утверждении схемы*

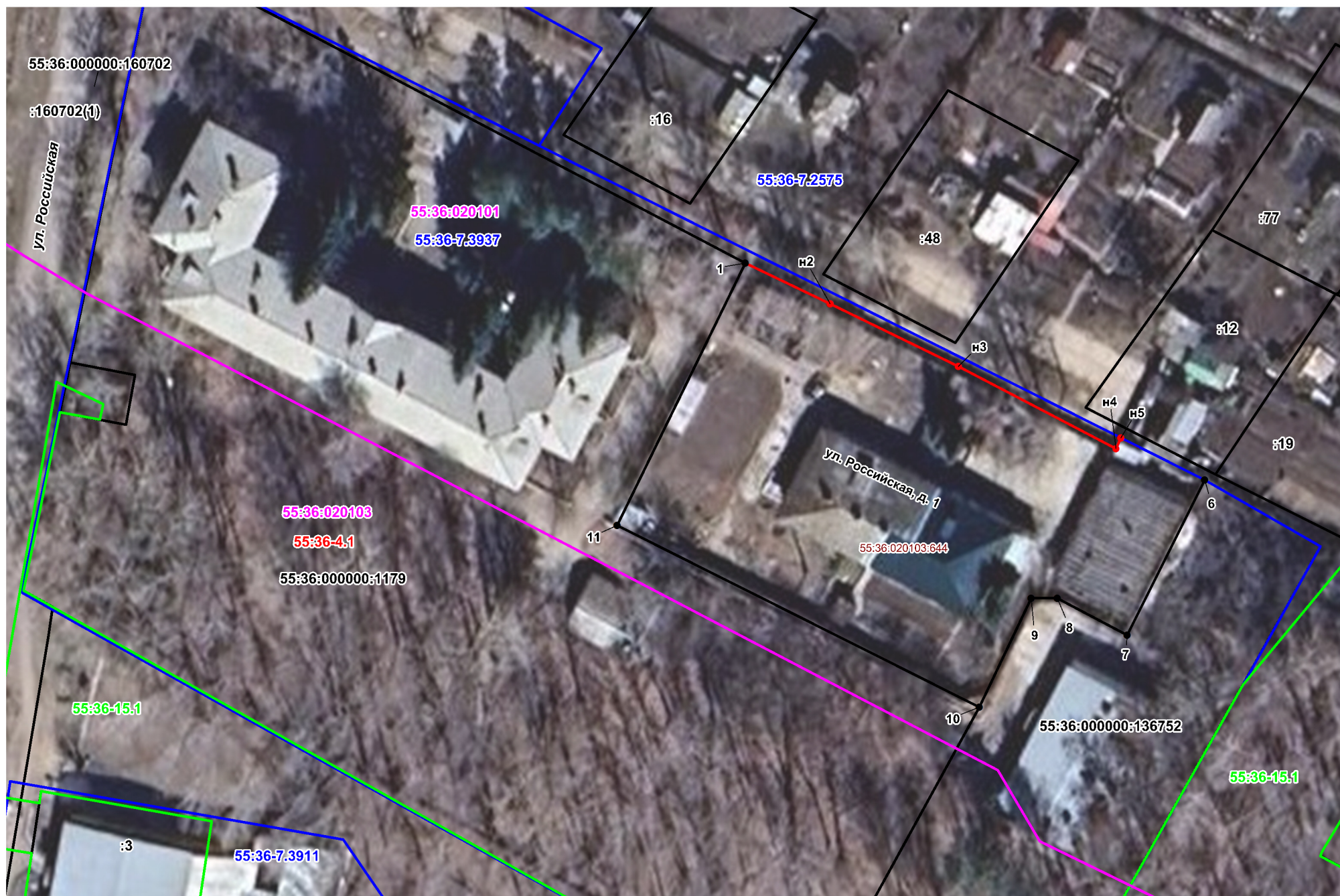
*или подписавших соглашение о перераспределении земельных участков*

от \_\_\_\_\_ № \_\_\_\_\_



Условный номер земельного участка _____ - _____ <small>(указывается в случае, если предусматривается образование двух и более земельных участков)</small>		
Площадь земельного участка <b>2616 кв.м</b> <small>(указывается проектная площадь образуемого земельного участка, вычисленная с использованием технологических и программных средств, в том числе размещенных на официальном сайте федерального органа исполнительной власти, уполномоченного Правительством Российской Федерации на осуществление государственного кадастрового учета, государственной регистрации прав, ведение Единого государственного реестра недвижимости и предоставление сведений, содержащихся в Едином государственном реестре недвижимости, в информационно-телекоммуникационной сети "Интернет" (далее - официальный сайт), с округлением до 1 квадратного метра. Указанное значение площади земельного участка может быть уточнено при проведении кадастровых работ не более чем на десять процентов)</small>		
Обозначение характерных точек границ	Координаты, м <small>(указываются в случае подготовки схемы расположения земельного участка с использованием технологических и программных средств, в том числе размещенных на официальном сайте. Значения координат, полученные с использованием указанных технологических и программных средств, указываются с округлением до 0,01 метра)</small>	
	X	Y
1	2	3
1	526746,94	2154322,14
н2	526741,19	2154333,78
н3	526732,35	2154351,30
н4	526720,77	2154372,86
н5	526722,24	2154373,56
6	526716,30	2154385,04
7	526694,94	2154373,82
8	526700,10	2154364,31
9	526700,14	2154360,64
10	526685,16	2154353,13
11	526710,79	2154303,62
1	526746,94	2154322,14

Система координат: МСК-55, зона 2



Масштаб 1:700

**УСЛОВНЫЕ ОБОЗНАЧЕНИЯ:**

- |   |  |  |
|---|--|--|
| <ul style="list-style-type: none"> <li><span style="border: 1px solid red; width: 20px; height: 10px; display: inline-block;"></span> - Вновь образованная часть границы, сведения о которой достаточны для определения ее местоположения</li> <li><span style="border: 1px solid black; width: 20px; height: 10px; display: inline-block;"></span> - Существующая часть границы, имеющиеся ЕГРН сведения о которой достаточны для определения ее местоположения</li> <li><span style="border: 1px solid magenta; width: 20px; height: 10px; display: inline-block;"></span> - Граница кадастрового квартала</li> <li><span style="border: 1px solid blue; width: 20px; height: 10px; display: inline-block;"></span> - Граница территориальной зоны</li> <li><span style="border: 1px solid green; width: 20px; height: 10px; display: inline-block;"></span> - Граница зоны или территории (лесничество)</li> <li><span style="color: red; font-weight: bold;">55:36-4.1</span> - Реестровый номер границы населенного пункта</li> <li><span style="color: magenta; font-weight: bold;">55:36:020101</span> - Номер кадастрового квартала</li> <li><span style="color: blue; font-weight: bold;">55:36-7.3937</span> - Реестровый номер территориальной зоны</li> </ul> | <ul style="list-style-type: none"> <li><span style="color: green; font-weight: bold;">55:36-15.1</span> - Реестровый номер зоны или территории (лесничество)</li> <li><span style="color: blue; font-weight: bold;">:48</span> - Кадастровый номер земельного участка</li> <li><span style="color: blue; font-weight: bold;">:160702(1)</span> - Кадастровый номер многоконтурного земельного участка (номер контура)</li> <li><span style="color: red; font-weight: bold;">55:36:020103:644</span> - Кадастровый номер объекта капитального строительства, границы которого не установлены в ЕГРН</li> <li><span style="color: black; font-weight: bold;">•</span> - Характерная точка границы земельного участка, сведения ЕГРН о которой соответствуют требованиям, установленным в соответствии с частью 13 статьи 22 Федерального закона от 13 июля 2015 г. № 218-ФЗ "О государственной регистрации недвижимости"</li> <li><span style="color: red; font-weight: bold;">•</span> - Характерная точка границы земельного участка, сведения о которой отсутствуют в ЕГРН, местоположение которой определено при кадастровых работах (новая характерная точка)</li> <li><span style="color: black; font-weight: bold;">1</span> - Обозначение характерной точки, местоположение которой не изменилось или было уточнено</li> <li><span style="color: black; font-weight: bold;">н2</span> - Обозначение новой характерной точки</li> </ul> |  |
|---|--|--|