

Схема расположения земельного участка или земельных участков на кадастровом плане территории

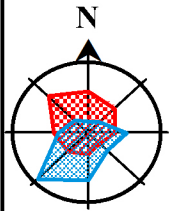
Утверждена

Распоряжением департамента архитектуры и градостроительства Администрации города Омска

органов государственной власти или органов местного

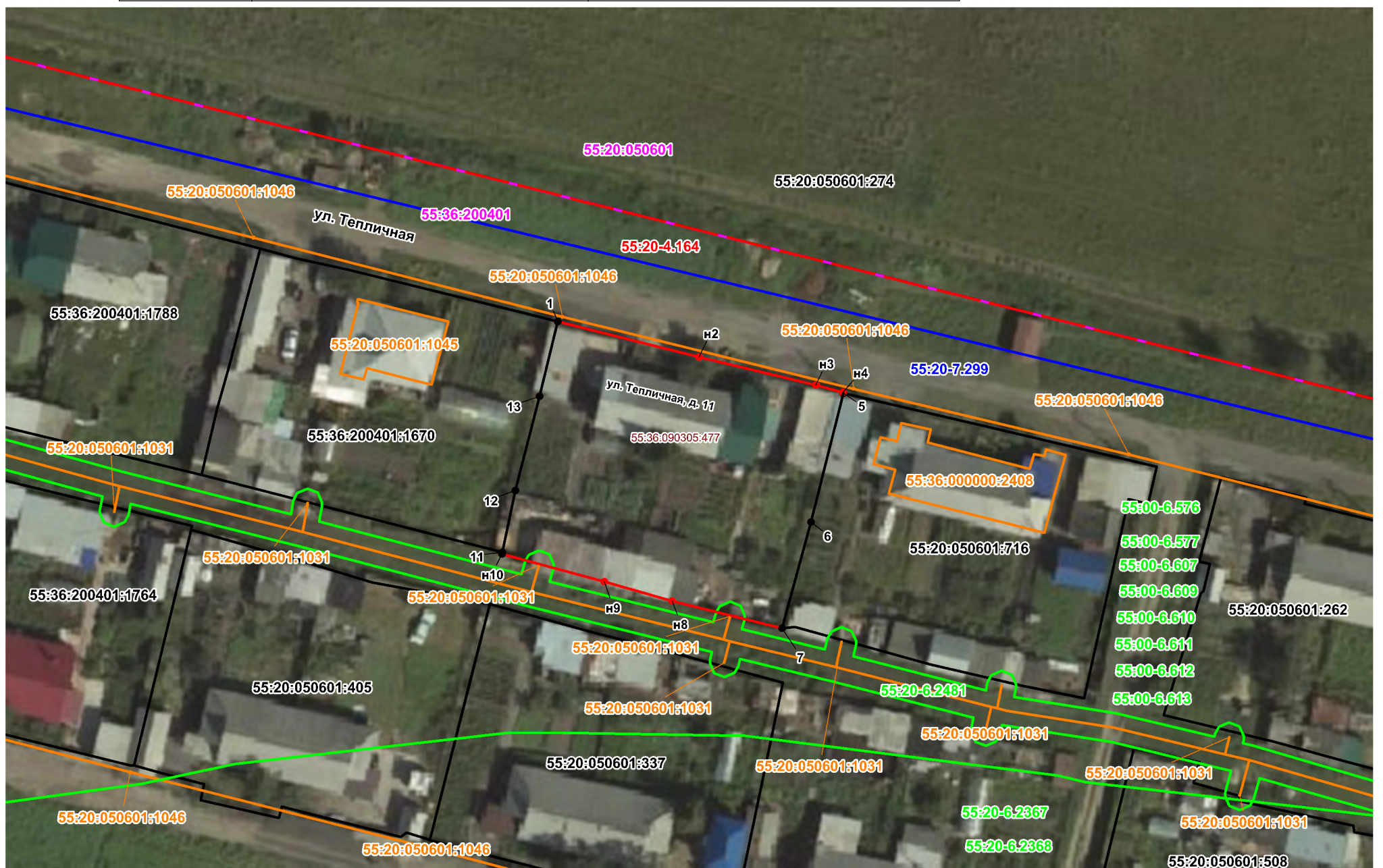
самоуправления, принявших решение об утверждении схемы

или подписавших соглашение о перераспределении земельных участков от _____ № _____



Условный номер земельного участка _____ - _____ (указывается в случае, если предусматривается образование двух и более земельных участков)		
Площадь земельного участка 1334 кв.м (указывается проектная площадь образуемого земельного участка, вычисленная с использованием технологических и программных средств, в том числе размещенных на официальном сайте федерального органа исполнительной власти, уполномоченного Правительством Российской Федерации на осуществление государственного кадастрового учета, государственной регистрации прав, ведение Единого государственного реестра недвижимости и предоставление сведений, содержащихся в Едином государственном реестре недвижимости, в информационно-телекоммуникационной сети "Интернет" (далее - официальный сайт), с округлением до 1 квадратного метра. Указанное значение площади земельного участка может быть уточнено при проведении кадастровых работ не более чем на десять процентов)		
Обозначение характерных точек границ	Координаты, м (указываются в случае подготовки схемы расположения земельного участка с использованием технологических и программных средств, в том числе размещенных на официальном сайте. Значения координат, полученные с использованием указанных технологических и программных средств, указываются с округлением до 0,01 метра)	
	X	Y
1	2	3
1	468496,70	2169363,42
н2	468491,44	2169382,72
н3	468487,33	2169398,65
н4	468486,22	2169402,40
5	468486,11	2169402,46
6	468468,56	2169397,68
7	468454,10	2169393,41
н8	468458,13	2169378,42
н9	468460,94	2169369,19
н10	468465,04	2169355,23
11	468465,25	2169355,28
12	468473,67	2169357,18
13	468486,52	2169360,76
1	468496,70	2169363,42

Система координат: МСК-55, зона 2



УСЛОВНЫЕ ОБОЗНАЧЕНИЯ:

Масштаб 1:700

- вновь образованная часть границы, сведения о которой достаточны для определения ее местоположения
- существующая часть границы, имеющиеся в ЕГРН сведения о которой достаточны для определения ее местоположения
- граница населенного пункта
- граница кадастрового квартала
- граница территориальной зоны
- граница зоны с особыми условиями использования
- граница объекта капитального строительства
- номер кадастрового квартала
- реестровый номер территориальной зоны
- реестровый номер зоны с особыми условиями использования
- реестровый номер границы населенного пункта
- кадастровый номер земельного участка
- кадастровый номер объекта капитального строительства
- кадастровый номер объекта капитального строительства, границы которого не установлены в ЕГРН
- характеристическая точка границы земельного участка, сведения ЕГРН о которой соответствуют требованиям, установленным в соответствии с частью 13 статьи 22 Федерального закона от 13 июля 2015 г. № 218-ФЗ "О государственной регистрации недвижимости"
- характеристическая точка границы земельного участка, сведения о которой отсутствуют в ЕГРН, местоположение которой определено при кадастровых работах (новая характеристическая точка)
- обозначение характеристической точки, местоположение которой не изменилось или было уточнено
- обозначение новой характеристической точки