

Утверждена

Распоряжением департамента архитектуры и градостроительства

(наименование документа об утверждении, включая наименования органов государственной власти или

администрации города Омска

органов местного самоуправления, принявших решение об утверждении схемы или

подписавших соглашение о перераспределении земельных участков)

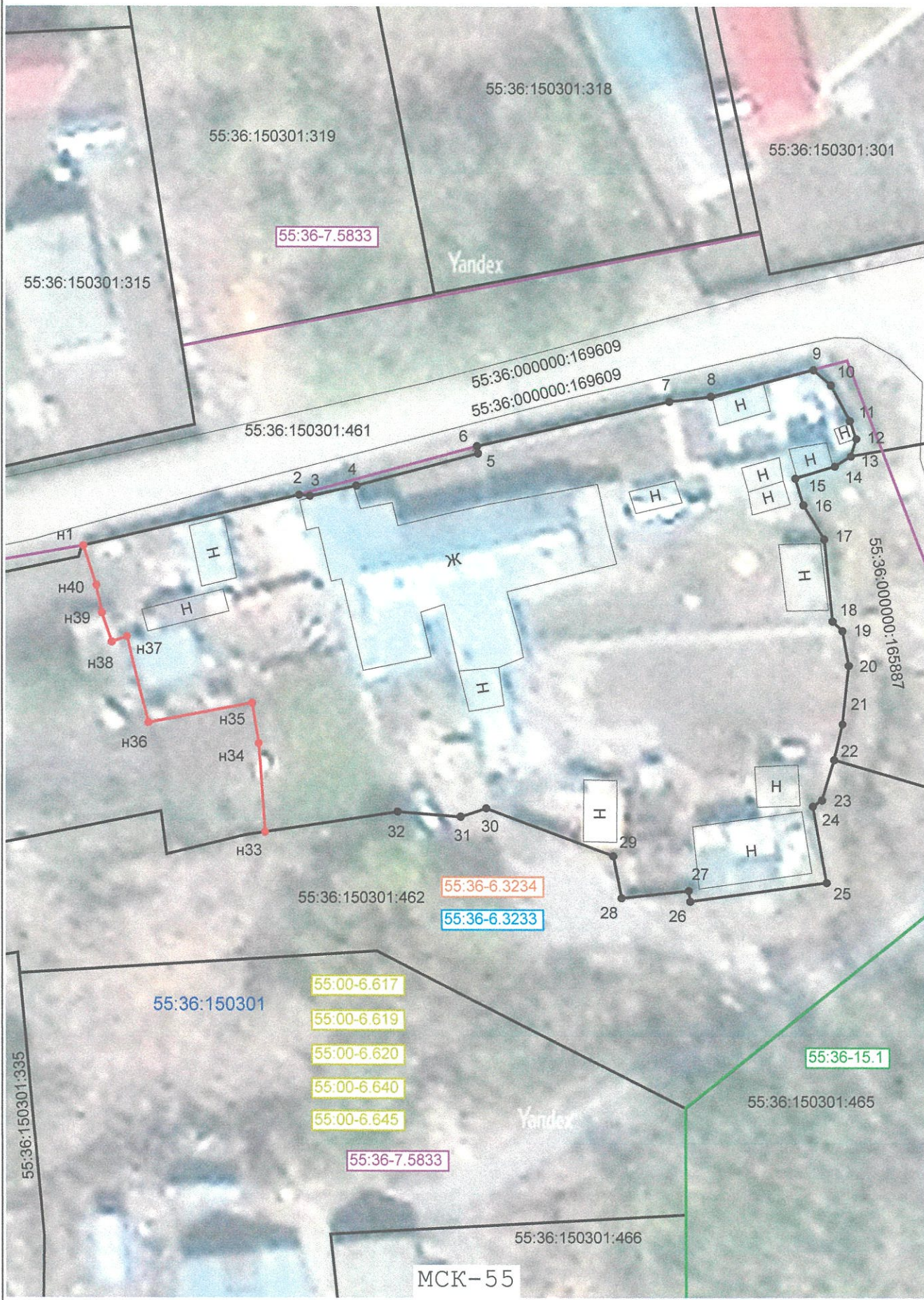
от \_\_\_\_\_

№ \_\_\_\_\_

**Схема расположения земельного участка или земельных участков на кадастровом плане территории**

<b>Условный номер земельного участка</b> _____ (указывается в случае, если предусматривается образование двух и более земельных участков)		
<b>Площадь земельного участка</b> _____ <b>2 365 м<sup>2</sup></b> (указывается проектная площадь образуемого земельного участка, вычисленная с использованием технологических и программных средств, в том числе размещенных на официальном сайте федерального органа исполнительной власти, уполномоченного Правительством Российской Федерации на осуществление государственного кадастрового учета, государственной регистрации прав, ведение Единого государственного реестра недвижимости и предоставление сведений, содержащихся в Едином государственном реестре недвижимости, в информационно-телекоммуникационной сети "Интернет" (далее - официальный сайт), с округлением до 1 квадратного метра. Указанное значение площади земельного участка может быть уточнено при проведении кадастровых работ не более чем на десять процентов)		
<b>Обозначение характерных точек границ</b>	<b>Координаты, м</b> (указываются в случае подготовки схемы расположения земельного участка с использованием технологических и программных средств, в том числе размещенных на официальном сайте. Значения координат, полученные с использованием указанных технологических и программных средств, указываются с округлением до 0,01 метра)	
	<b>X</b>	<b>Y</b>
<b>1</b>	<b>2</b>	<b>3</b>
н1	486 776,58	2 171 033,01
2	486 781,41	2 171 053,42
3	486 781,31	2 171 054,43
4	486 782,26	2 171 058,83
5	486 785,34	2 171 070,36
6	486 786,02	2 171 070,26
7	486 790,23	2 171 088,44
8	486 790,70	2 171 092,38
9	486 793,20	2 171 102,08
10	486 791,76	2 171 103,74
11	486 788,40	2 171 105,51
12	486 786,70	2 171 106,11
13	486 785,05	2 171 105,61
14	486 784,10	2 171 104,08
15	486 782,95	2 171 100,34
16	486 780,44	2 171 101,11
17	486 777,20	2 171 103,08
18	486 769,46	2 171 103,84
19	486 768,55	2 171 104,77
20	486 765,27	2 171 105,36
21	486 759,74	2 171 104,76
22	486 756,37	2 171 103,96
23	486 752,54	2 171 102,80
24	486 751,97	2 171 101,92
25	486 744,75	2 171 103,22
26	486 742,99	2 171 090,33
27	486 744,00	2 171 090,19









<b>1</b>	<b>2</b>	<b>3</b>
28	486 743,32	2 171 083,84
29	486 747,29	2 171 083,08
30	486 751,81	2 171 071,10
31	486 751,01	2 171 068,70
32	486 751,47	2 171 062,72
н33	486 749,56	2 171 050,20
н34	486 757,93	2 171 049,61
н35	486 761,74	2 171 048,97
н36	486 759,88	2 171 039,13
н37	486 768,01	2 171 037,12
н38	486 767,48	2 171 035,70
н39	486 770,23	2 171 034,75
н40	486 772,84	2 171 034,23
н1	486 776,58	2 171 033,01



МСК-55

Масштаб 1:500

## Условные обозначения:

-  - Существующая часть границы, имеющиеся в ЕГРН сведения о которой достаточны для определения ее местоположения
-  - Вновь образованная часть границы, сведения о которой достаточны для определения ее местоположения
-  - Граница территориальной зоны индивидуальной жилой застройки (Ж-1)
-  - Граница территориальной зоны объектов дошкольного и школьного образования (О-2)
-  - Существующая часть границы объекта капитального строительства, имеющиеся в ЕГРН сведения о которой достаточны для определения ее местоположения
-  - Образуемая точка, сведения о которой позволяют однозначно определить ее местоположение
-  - Существующая точка, имеющиеся в ЕГРН сведения о которой позволяют однозначно определить ее местоположение
- 55:36:150301:461 - Кадастровый номер земельного участка, границы которого установлены в соответствии с требованиями земельного законодательства
- 55:36:000000:169609 - Кадастровый номер объекта капитального строительства, границы которого установлены в соответствии с требованиями законодательства
- 55:36-7.5833 - Реестровый номер территориальной зоны индивидуальной жилой застройки (Ж-1)
- 55:00-6.617 - Реестровый номер зоны с особыми условиями использования территории, охранной зоны транспорта
- 55:36-6.3234 - Реестровый номер зоны с особыми условиями использования территории, прибрежной защитной полосы реки Омь в границах города Омска
- 55:36-6.3233 - Реестровый номер зоны с особыми условиями использования территории, водоохранной зоны реки Омь в границах города Омска
- 55:36-15.1 - Реестровый номер омского лесничества, расположенного на землях населенных пунктов города Омска, занятых городскими лесами
-  - Обозначение объекта недвижимости
- 55:36:150301 - Кадастровый квартал