

## ПОСТАНОВЛЕНИЕ АДМИНИСТРАЦИИ ГОРОДА ОМСКА

---

от 17 марта 2022 года № 156-п

---

Об утверждении перечня земельных участков,  
предоставляемых в собственность граждан бесплатно

В соответствии с Законом Омской области «О предоставлении отдельным категориям граждан земельных участков в собственность бесплатно», постановлением Правительства Омской области от 20 мая 2015 года № 119-п «О мерах по реализации Закона Омской области «О предоставлении отдельным категориям граждан земельных участков в собственность бесплатно», руководствуясь Федеральным законом «Об общих принципах организации местного самоуправления в Российской Федерации», Уставом города Омска, постановляю:

1. Утвердить перечень земельных участков, предоставляемых в собственность граждан бесплатно, согласно приложению к настоящему постановлению.

2. Департаменту информационной политики Администрации города Омска опубликовать настоящее постановление в средствах массовой информации и разместить в сети «Интернет» на официальном сайте Администрации города Омска.

Мэр города Омска

С.Н. Шелест

**ПЕРЕЧЕНЬ**  
земельных участков, предоставляемых в собственность граждан бесплатно

№ п/п	Кадастровый номер земельного участка	Площадь, кв. м	Местоположение и разрешенное использование земельного участка
1	2	3	4
1	55:36:130126:171	961	Местоположение установлено относительно ориентира, расположенного за пределами участка. Ориентир жилой дом. Участок находится примерно в 300 м, по направлению на северо-восток от ориентира. Почтовый адрес ориентира: Кировский административный округ, город Омск, улица Кондратюка, дом 75; для индивидуального жилищного строительства (код 2.1)
2	55:36:130126:173	961	Местоположение установлено относительно ориентира, расположенного за пределами участка. Ориентир жилой дом. Участок находится примерно в 370 м, по направлению на северо-восток от ориентира. Почтовый адрес ориентира: Кировский административный округ, город Омск, улица Кондратюка, дом 75; для индивидуального жилищного строительства (код 2.1)
3	55:36:130126:175	961	Местоположение установлено относительно ориентира, расположенного за пределами участка. Ориентир жилой дом. Участок находится примерно в 260 м, по направлению на северо-восток от ориентира. Почтовый адрес ориентира: Кировский административный округ, город Омск, улица Кондратюка, дом 75; для индивидуального жилищного строительства (код 2.1)
4	55:36:130126:177	961	Местоположение установлено относительно ориентира, расположенного за пределами участка. Ориентир жилой дом. Участок находится примерно в 265 м, по направлению на северо-восток от ориентира. Почтовый адрес ориентира: Кировский административный округ, город Омск, улица Кондратюка, дом 75; для индивидуального жилищного строительства (код 2.1)



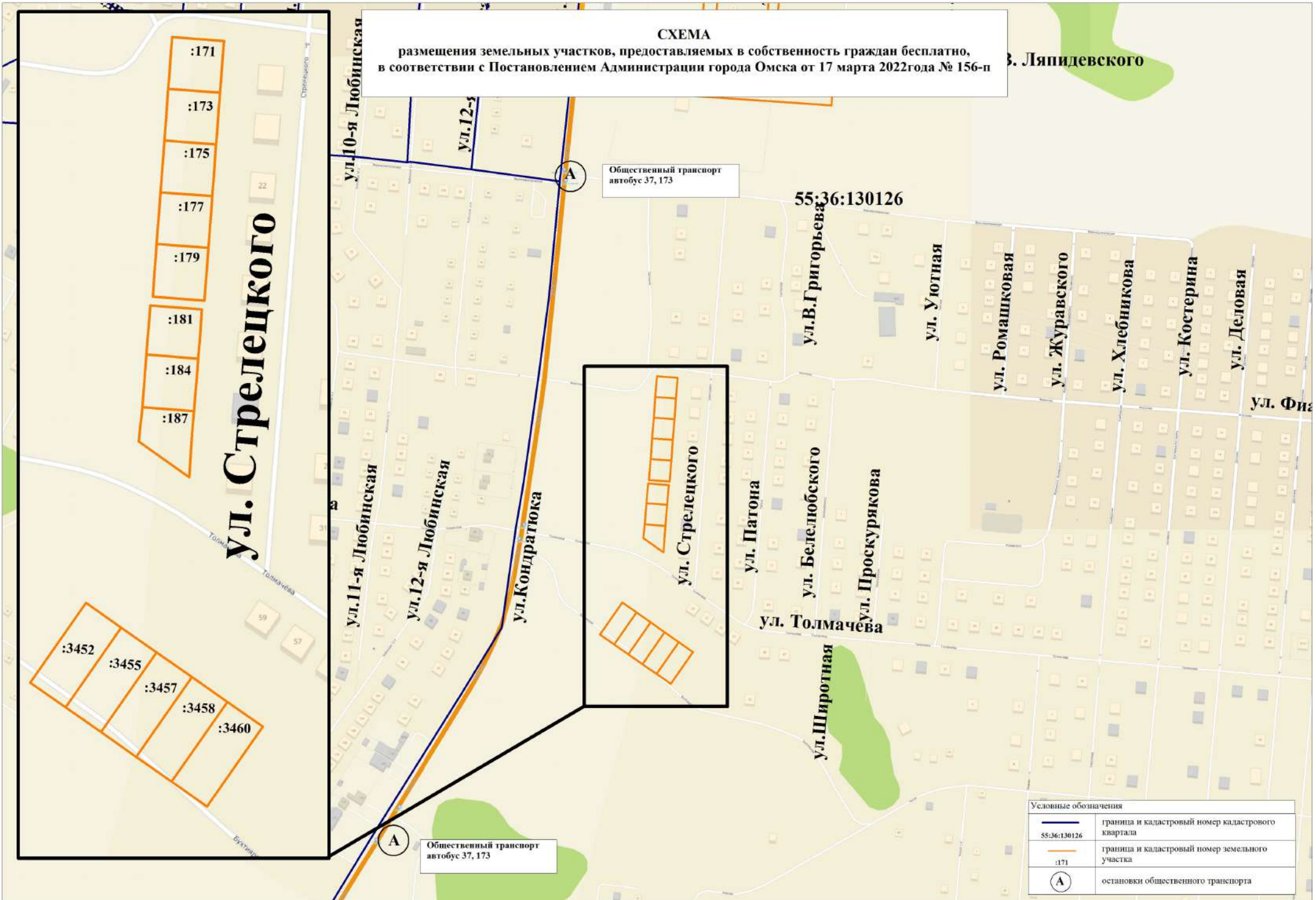
1	2	3	4
5	55:36:130126:179	976	Местоположение установлено относительно ориентира, расположенного за пределами участка. Ориентир жилой дом. Участок находится примерно в 255 м, по направлению на Восток от ориентира. Почтовый адрес ориентира: Кировский административный округ, город Омск, улица Кондратюка, дом 75; для индивидуального жилищного строительства (код 2.1)
6	55:36:130126:181	915	Местоположение установлено относительно ориентира, расположенного за пределами участка. Ориентир жилой дом. Участок находится примерно в 257 м, по направлению на Восток от ориентира. Почтовый адрес ориентира: Кировский административный округ, город Омск, улица Кондратюка, дом 75; для индивидуального жилищного строительства (код 2.1)
7	55:36:130126:184	976	Местоположение установлено относительно ориентира, расположенного за пределами участка. Ориентир жилой дом. Участок находится примерно в 265 м, по направлению на юго-восток от ориентира. Почтовый адрес ориентира: Кировский административный округ, город Омск, улица Кондратюка, дом 75; для индивидуального жилищного строительства (код 2.1)
8	55:36:130126:187	942	Местоположение установлено относительно ориентира, расположенного за пределами участка. Ориентир жилой дом. Участок находится примерно в 275 м, по направлению на юго-восток от ориентира. Почтовый адрес ориентира: Кировский административный округ, город Омск, улица Кондратюка, дом 75; для индивидуального жилищного строительства (код 2.1)
9	55:36:130126:3452	1500	Местоположение установлено относительно ориентира, расположенного за пределами участка. Ориентир жилой дом. Участок находится примерно в 237 м, по направлению на восток от ориентира. Почтовый адрес ориентира: Омская область, город Омск, Кировский административный округ, улица Кондратюка, дом 83; для индивидуального жилищного строительства (код 2.1)
10	55:36:130126:3455	1500	Местоположение установлено относительно ориентира, расположенного за пределами участка. Ориентир жилой дом. Участок находится примерно в 265 м, по направлению на восток от ориентира. Почтовый адрес ориентира: Омская область, город Омск, Кировский административный округ, улица Кондратюка, дом 83; для индивидуального жилищного строительства (код 2.1)
11	55:36:130126:3457	1500	Местоположение установлено относительно ориентира, расположенного за пределами участка. Ориентир жилой дом. Участок находится примерно в 287 м, по направлению на восток от ориентира. Почтовый адрес ориентира: Омская область, город Омск, Кировский административный округ, улица Кондратюка, дом 83; для индивидуального жилищного строительства (код 2.1)

1	2	3	4
12	55:36:130126:3458	1500	Местоположение установлено относительно ориентира, расположенного за пределами участка. Ориентир жилой дом. Участок находится примерно в 312 м, по направлению на восток от ориентира. Почтовый адрес ориентира: Омская область, город Омск, Кировский административный округ, улица Кондратюка, дом 83; для индивидуального жилищного строительства (код 2.1)
13	55:36:130126:3460	1500	Местоположение установлено относительно ориентира, расположенного за пределами участка. Ориентир жилой дом. Участок находится примерно в 338 м, по направлению на восток от ориентира. Почтовый адрес ориентира: Омская область, город Омск, Кировский административный округ, улица Кондратюка, дом 83; для индивидуального жилищного строительства (код 2.1)
14	55:36:190139:2387	1095	Российская Федерация, местоположение установлено в 50 м северо-восточнее относительно жилого дома № 12, расположенного по улице Рассветная в Кировском административном округе города Омска; для индивидуального жилищного строительства (код 2.1)




**СХЕМА**  
 размещения земельных участков, предоставляемых в собственность граждан бесплатно,  
 в соответствии с Постановлением Администрации города Омска от 17 марта 2022года № 156-п

З. Ляпидевского



:171  
 :173  
 :175  
 :177  
 :179  
 :181  
 :184  
 :187

**Ул. Стрелецкого**

:3452  
 :3455  
 :3457  
 :3458  
 :3460

Ул. Стрелецкого

55:36:130126

Условные обозначения	
	граница и кадастровый номер кадастрового квартала
55:36:130126	
	граница и кадастровый номер земельного участка
:171	
	остановки общественного транспорта

Общественный транспорт  
 автобус 37, 173

Общественный транспорт  
 автобус 37, 173

**СХЕМА**  
размещения земельных участков, предоставляемых в собственность граждан бесплатно,  
в соответствии с Постановлением Администрации города Омска от 17 марта 2022года № 156-п

