

## ОПИСАНИЕ МЕСТОПОЛОЖЕНИЯ ГРАНИЦ

Публичный сервитут

(наименование объекта, местоположение границ которого описано (далее - объект))

## Раздел 1

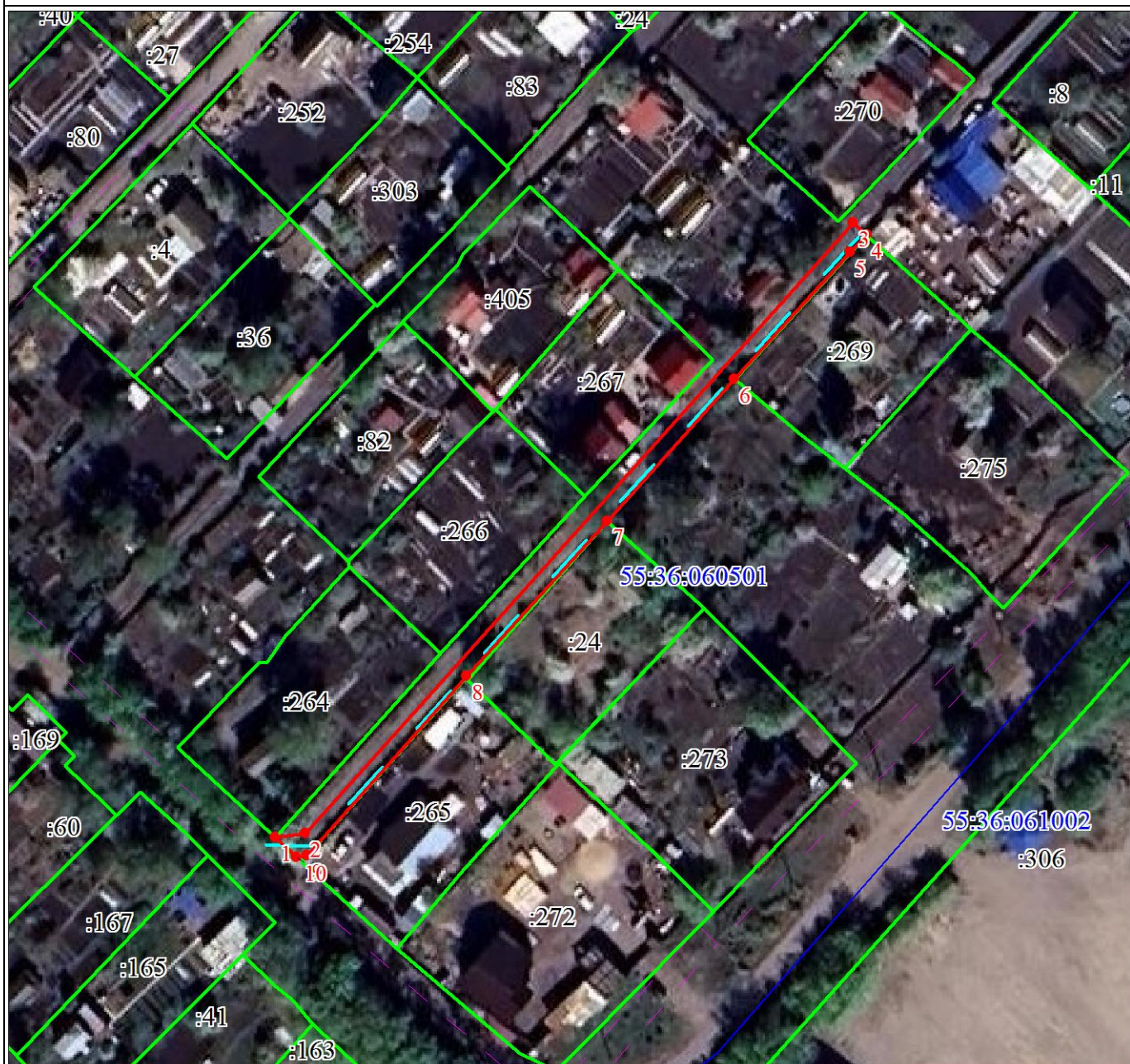
Сведения об объекте		
№ п/п	Характеристики объекта	Описание характеристик
1	2	3
1	Местоположение объекта	Омская область, Омск г
2	Площадь объекта $\pm$ величина погрешности определения площади ( $P \pm \Delta P$ ), м <sup>2</sup>	346 $\pm$ 7
3	Иные характеристики объекта	Публичный сервитут установлен в целях строительства и эксплуатации объектов электросетевого хозяйства, их неотъемлемых технологических частей, необходимых для подключения (технологического присоединения) к сетям инженерно-технического обеспечения, срок публичного сервитута 10 лет. Владелец публичного сервитута: ПАО "Россети Сибирь". ИНН - 2460069527, ОГРН - 1052460054327. Почтовый адрес: 644037, Омская область, г. Омск, ул. Некрасова, д. 1. Адрес электронной почты: omskenergo@om.rosseti-sib.ru

## Раздел 2

Сведения о местоположении границ объекта					
1. Система координат МСК-55					
2. Сведения о характерных точках границ объекта					
Обозначение характерных точек границ	Координаты, м		Метод определения координат характерной точки	Средняя квадратическая погрешность положения характерной точки (Mt), м	Описание обозначения точки на местности (при наличии)
	X	Y			
1	2	3	4	5	6
1	490060.18	2164808.39	Метод спутниковых геодезических измерений (определений)	0.1	-
2	490060.74	2164813.19	Метод спутниковых геодезических измерений (определений)	0.1	-
3	490156.65	2164902.62	Метод спутниковых геодезических измерений (определений)	0.1	-
4	490154.66	2164904.69	Метод спутниковых геодезических измерений (определений)	0.1	-
5	490151.93	2164902.00	Метод спутниковых геодезических измерений (определений)	0.1	-
6	490132.05	2164883.12	Метод спутниковых геодезических измерений (определений)	0.1	-
7	490109.77	2164862.39	Метод спутниковых	0.1	-










Схема расположения границ публичного сервитута



Масштаб 1:1000

Используемые условные знаки и обозначения:

- |   |  |
|---|--|
|  | Характерная точка границы публичного сервитута и номер точки   |
|  | Граница публичного сервитута   |
|  | Проектируемое инженерное сооружение  |
|  | Граница ЗОУИТ  |
|  | Существующая часть границы, имеющиеся в ЕГРН сведения о которой достаточны для определения ее местоположения |
|  | Надписи кадастрового номера земельного участка   |
|  | Граница и номер кадастрового квартала  |

Текстовое описание местоположения границ объекта		
Прохождение границы		Описание прохождения границы
от точки	до точки	
1	2	3
-	-	-