

ОПИСАНИЕ МЕСТОПОЛОЖЕНИЯ ГРАНИЦ

Публичный сервитут

(наименование объекта, местоположение границ которого описано (далее - объект))

Раздел 1

Сведения об объекте		
№ п/п	Характеристики объекта	Описание характеристик
1	2	3
1	Местоположение объекта	Омская область, Омск г
2	Площадь объекта ± величина погрешности определения площади ($P \pm \Delta P$), м ²	427 ± 7
3	Иные характеристики объекта	Публичный сервитут установлен в целях строительства и эксплуатации объектов электросетевого хозяйства, их неотъемлемых технологических частей, необходимых для подключения (технологического присоединения) к сетям инженерно-технического обеспечения, срок публичного сервитута 10 лет. Владелец публичного сервитута: ПАО "Россети Сибирь". ИНН - 2460069527, ОГРН - 1052460054327. Почтовый адрес: 644037, Омская область, г. Омск, ул. Некрасова, д. 1. Адрес электронной почты: omskenergo@om.rosseti-sib.ru

Раздел 2

Сведения о местоположении границ объекта					
1. Система координат МСК-55					
2. Сведения о характерных точках границ объекта					
Обозначение характерных точек границ	Координаты, м		Метод определения координат характерной точки	Средняя квадратическая погрешность положения характерной точки (Mt), м	Описание обозначения точки на местности (при наличии)
	X	Y			
1	2	3	4	5	6
1	477341.11	2172186.50	Метод спутниковых геодезических измерений (определений)	0.1	-
2	477351.22	2172186.01	Метод спутниковых геодезических измерений (определений)	0.1	-
3	477378.45	2172188.92	Метод спутниковых геодезических измерений (определений)	0.1	-
4	477422.18	2172193.56	Метод спутниковых геодезических измерений (определений)	0.1	-
5	477446.80	2172196.62	Метод спутниковых геодезических измерений (определений)	0.1	-
6	477457.49	2172199.75	Метод спутниковых геодезических измерений (определений)	0.1	-

Сведения о местоположении границ объекта

1. Система координат МСК-55

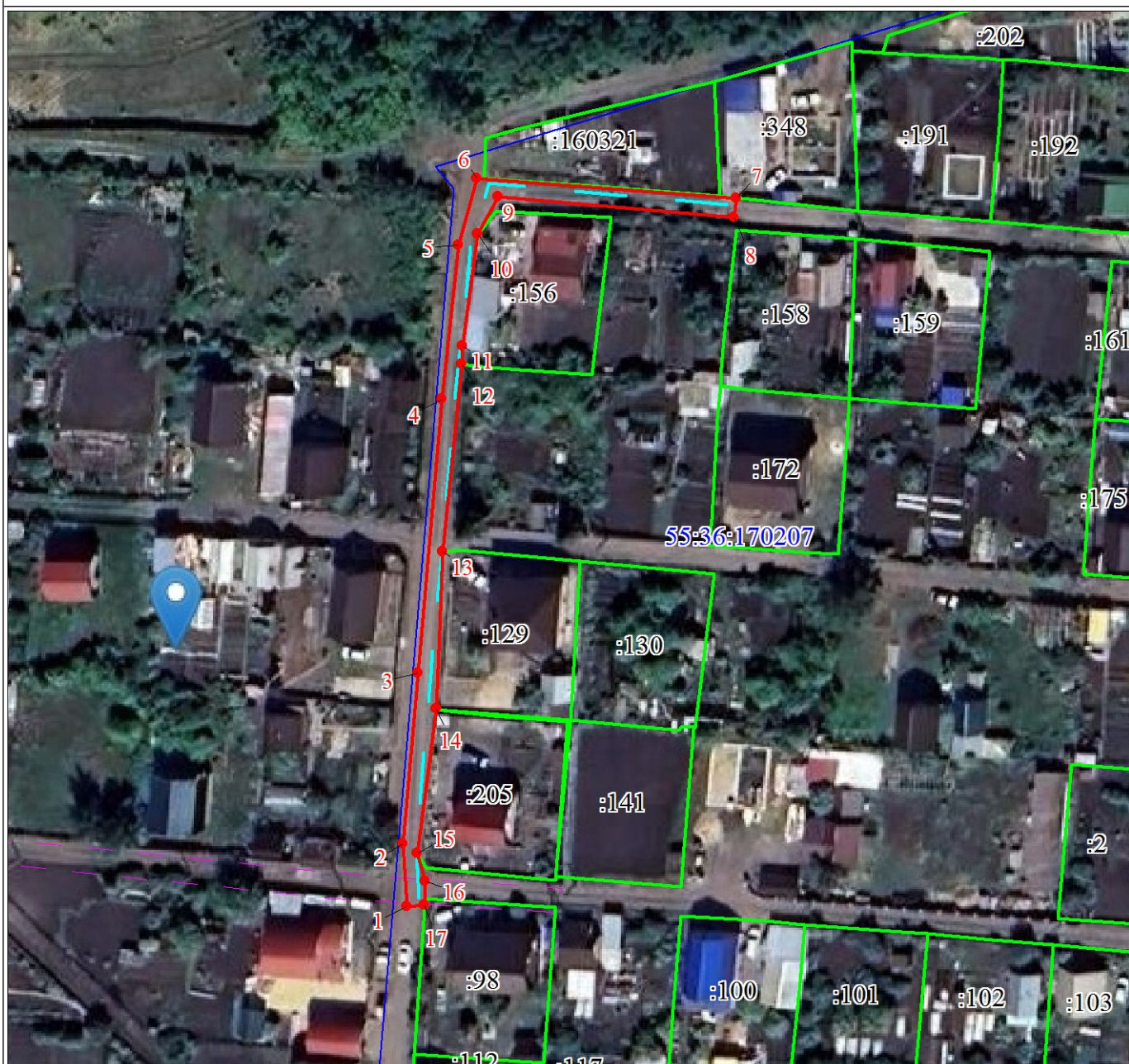
2. Сведения о характерных точках границ объекта

Обозначение характерных точек границ	Координаты, м		Метод определения координат характерной точки	Средняя квадратическая погрешность	Описание обозначения точки на местности (при наличии)
	X	Y			
7	477453.56	2172241.23	Метод спутниковых геодезических измерений (определений)	0.1	-
8	477450.47	2172240.80	Метод спутниковых геодезических измерений (определений)	0.1	-
9	477454.50	2172203.06	Метод спутниковых геодезических измерений (определений)	0.1	-
10	477448.51	2172199.66	Метод спутниковых геодезических измерений (определений)	0.1	-
11	477430.70	2172196.98	Метод спутниковых геодезических измерений (определений)	0.1	-
12	477427.82	2172196.76	Метод спутниковых геодезических измерений (определений)	0.1	-
13	477397.79	2172193.21	Метод спутниковых геодезических измерений (определений)	0.1	-
14	477372.62	2172191.70	Метод спутниковых геодезических измерений (определений)	0.1	-
15	477349.67	2172188.21	Метод спутниковых геодезических измерений (определений)	0.1	-
16	477345.09	2172189.46	Метод спутниковых геодезических измерений (определений)	0.1	-
17	477341.37	2172189.25	Метод спутниковых геодезических измерений (определений)	0.1	-
1	477341.11	2172186.50	Метод спутниковых геодезических измерений (определений)	0.1	-

3. Сведения о характерных точках части (частей) границы объекта



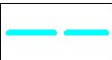
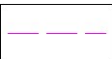
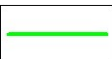
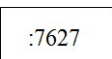
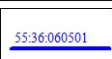
Обозначение характерных точек части границы	Координаты, м		Метод определения координат характерной точки	Средняя квадратическая погрешность положения характерной точки (Mt), м	Описание обозначения точки на местности (при наличии)
	X	Y			
1	2	3	4	5	6
-	-	-	-	-	-

Схема расположения границ публичного сервитута



Масштаб 1:1000

Используемые условные знаки и обозначения:

	Характерная точка границы публичного сервитута и номер точки
	Граница публичного сервитута
	Проектируемое инженерное сооружение
	Граница ЗОУИТ
	Существующая часть границы, имеющиеся в ЕГРН сведения о которой достаточны для определения ее местоположения
	Надписи кадастрового номера земельного участка
	Граница и номер кадастрового квартала