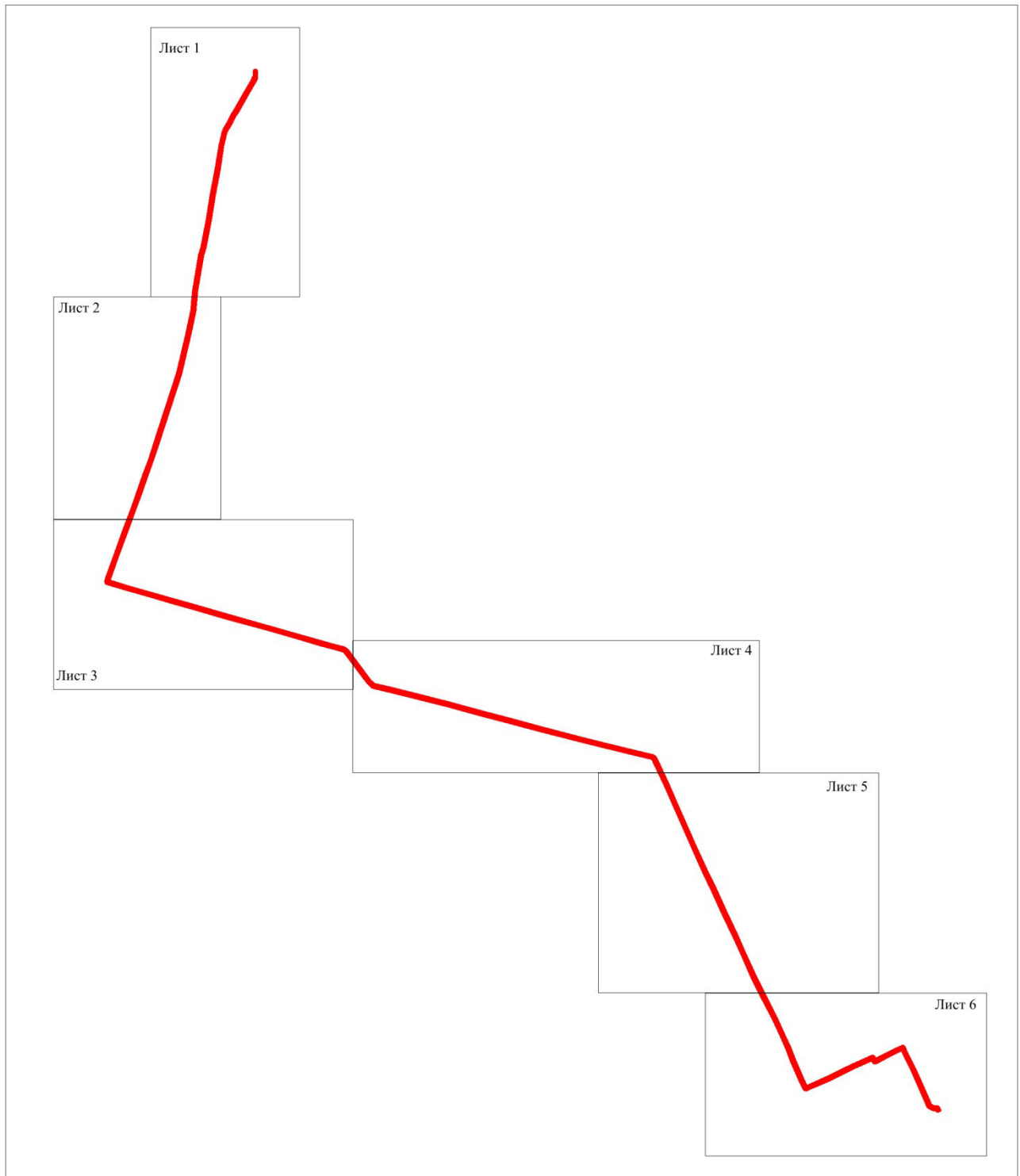


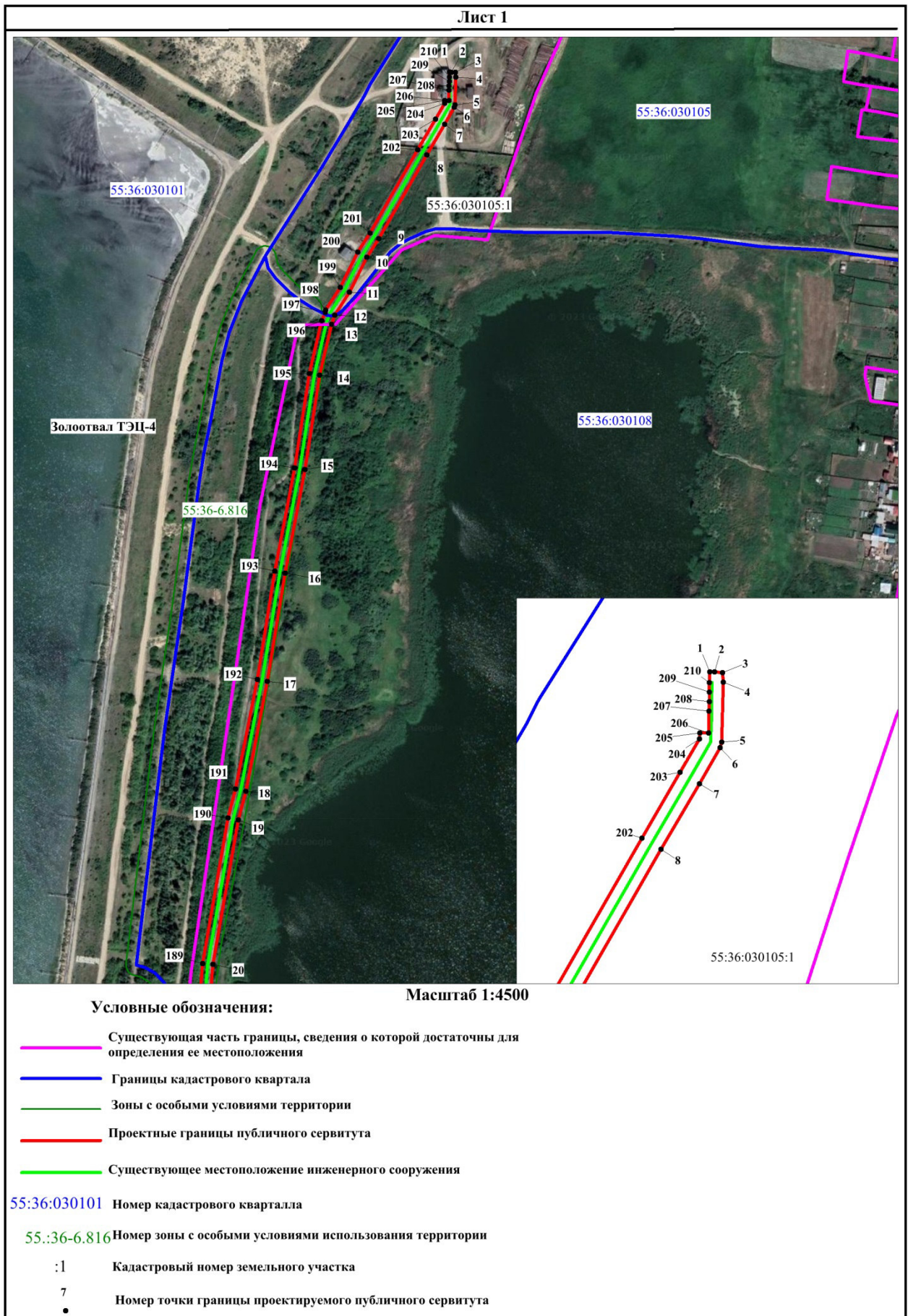
СХЕМА
расположения границ публичного сервитута для размещения и эксплуатации
инженерного сооружения «Трубопровод осветленной воды» (инв. 60000747)



Масштаб 1:20000

Условные обозначения:

— Проектные границы публичного сервитута



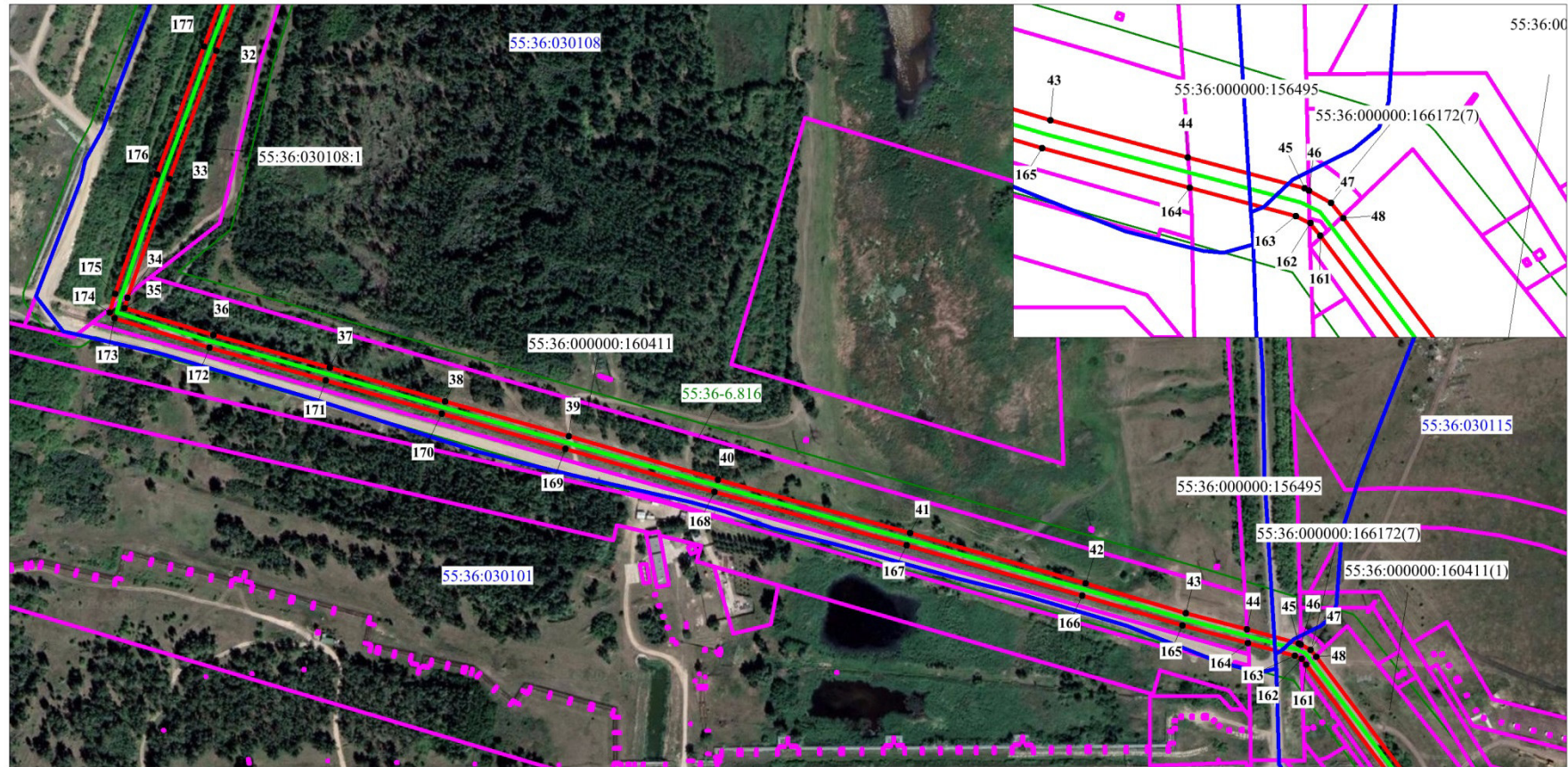
Лист 2



Условные обозначения:

Масштаб 1:4500

- Существующая часть границы, сведения о которой достаточны для определения ее местоположения
- Границы кадастрового квартала
- Зоны с особыми условиями территории
- Проектные границы публичного сервитута
- Существующее местоположение инженерного сооружения
- 55:36:030101 Номер кадастрового квартала
- 55.:36-6.816 Номер зоны с особыми условиями использования территории
- :1 Кадастровый номер земельного участка
- 7
- Номер точки границы проектируемого публичного сервитута



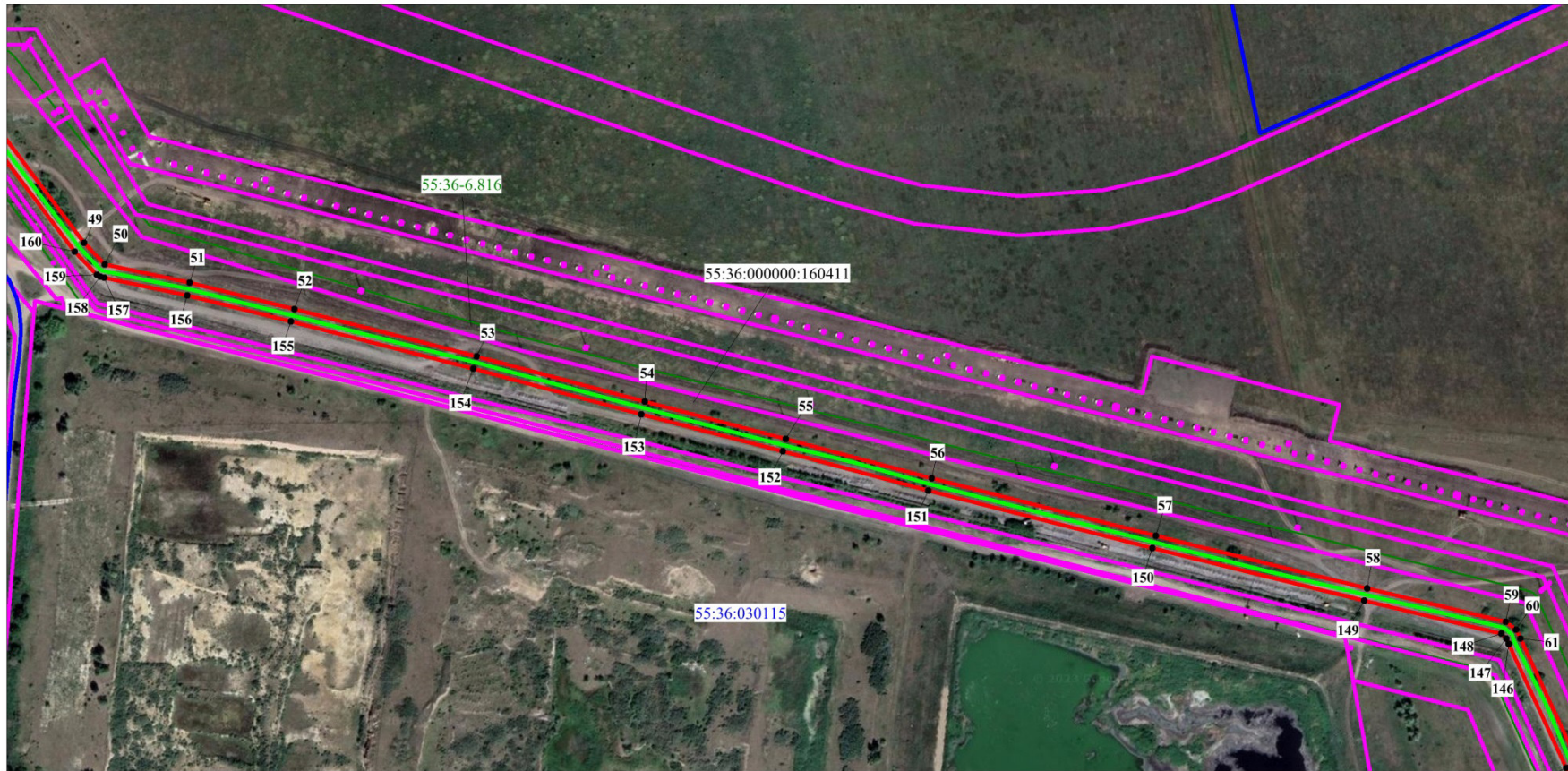
Масштаб 1:4500

Условные обозначения:

- Существующая часть границы, сведения о которой достаточны для определения ее местоположения
- Границы кадастрового квартала
- Зоны с особыми условиями территории
- Проектные границы публичного сервитута
- Существующее местоположение инженерного сооружения

55:36:030101
 55.:36-6.816
 :160411
 41 •

Номер кадастрового квартала
 Номер зоны с особыми условиями использования территории
 Кадастровый номер земельного участка
 Номер точки границы проектируемого публичного сервитута



Масштаб 1:4500

Условные обозначения:

- Существующая часть границы, сведения о которой достаточны для определения ее местоположения
- Границы кадастрового квартала
- Зоны с особыми условиями территории
- Проектные границы публичного сервитута
- Существующее местоположение инженерного сооружения

55:36:030115

Номер кадастрового квартала

55:36-6.816

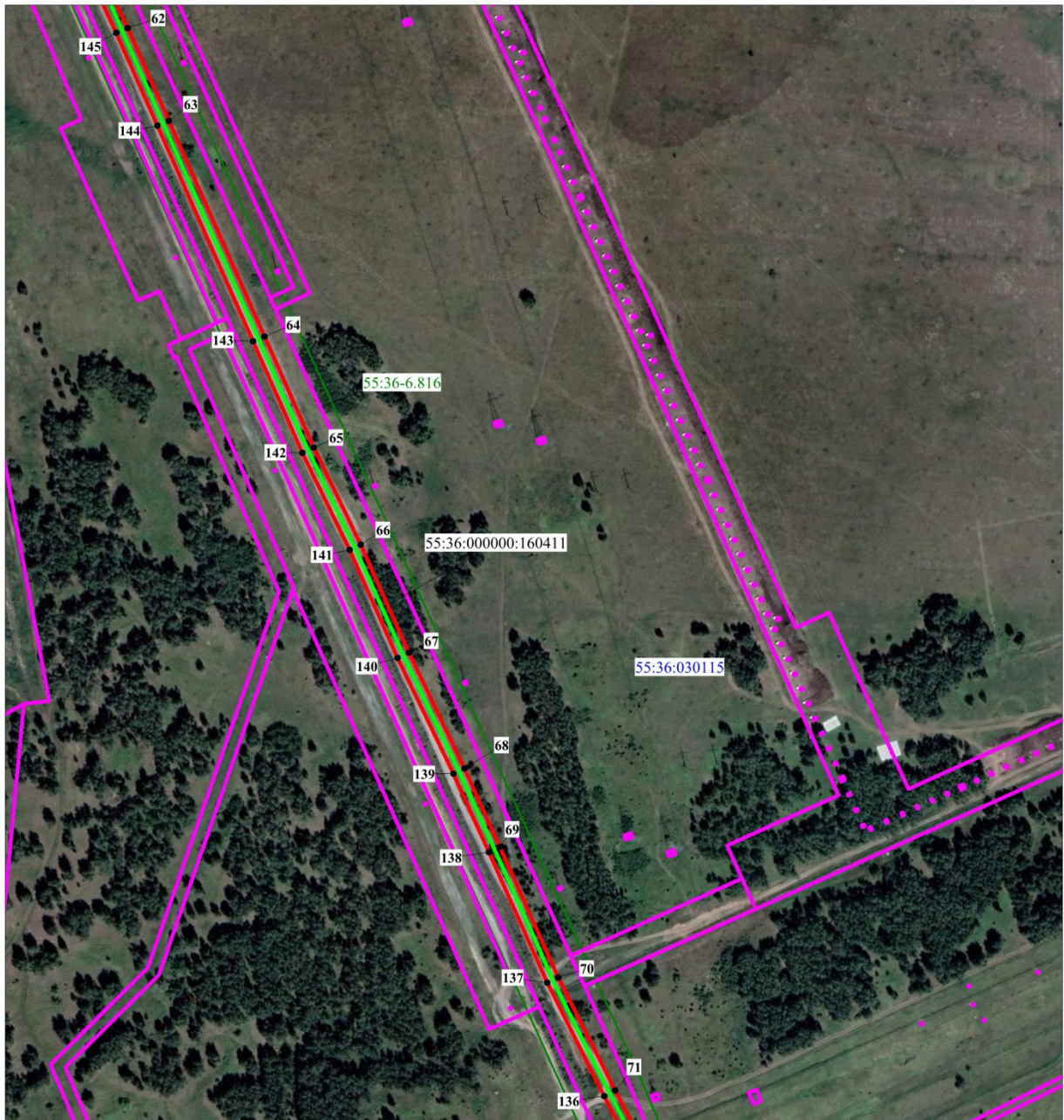
Номер зоны с особыми условиями использования территории

:160411

Кадастровый номер земельного участка

52 ●

Номер точки границы проектируемого публичного сервитута

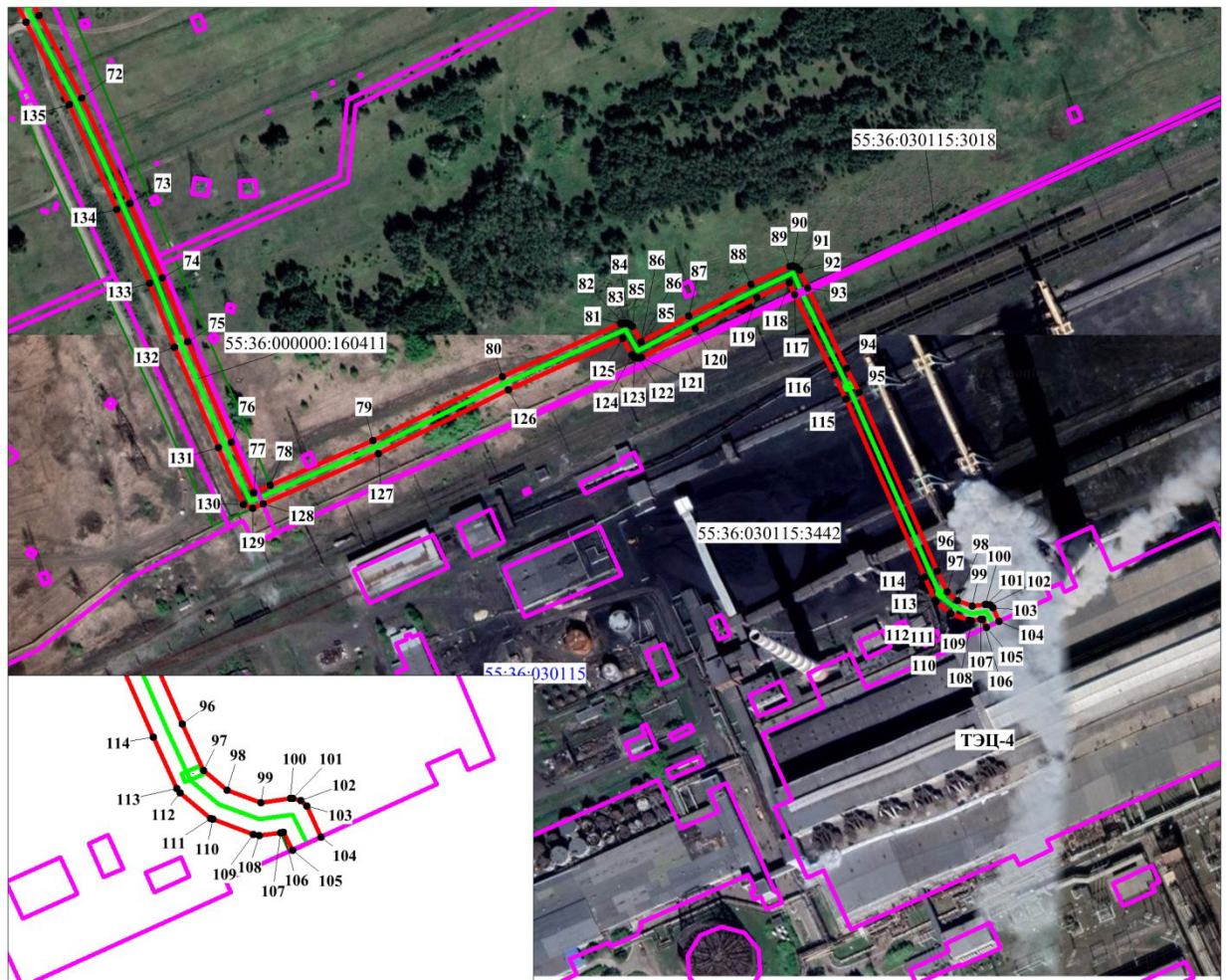


Условные обозначения:

Масштаб 1:4500

- Существующая часть границы, сведения о которой достаточны для определения ее местоположения
- Границы кадастрового квартала
- Зоны с особыми условиями территории
- Проектные границы публичного сервитута
- Существующее местоположение инженерного сооружения
- 55:36:030115 Номер кадастрового квартала
- 55.:36-6.816 Номер зоны с особыми условиями использования территории
- :160411 Кадастровый номер земельного участка
- 66
• Номер точки границы проектируемого публичного сервитута

Лист 6



Масштаб 1:4500

Условные обозначения:

- Существующая часть границы, сведения о которой достаточны для определения ее местоположения
- Границы кадастрового квартала
- Зоны с особыми условиями территории
- Проектные границы публичного сервитута
- Существующее местоположение инженерного сооружения

55:36:030115 Номер кадастрового квартала

55.:36-6.816 Номер зоны с особыми условиями использования территории

:160411 Кадастровый номер земельного участка

78
• Номер точки границы проектируемого публичного сервитута

Приложение № _____
к постановлению Администрации города Омска
от _____ № _____

ОПИСАНИЕ ГРАНИЦ

публичного сервитута для размещения и эксплуатации инженерного сооружения
«Трубопровод осветленной воды» (инв. 60000747)

№ п/п	Характеристики объекта	Описание характеристик
1	Местоположение публичного сервитута	по адресу: Омская область, г. Омск, микрорайон Новоалександровский 260, от ТЭЦ-4, ул. Комбинатская, 46 до золотвала мкр Новоалександровский, 260
2	Площадь, кв. м	64651 +/- 89 кв.м.
3	Иные характеристики объекта	Публичный сервитут устанавливается в целях размещения и эксплуатации инженерного сооружения «Трубопровод осветленной воды» (инв. 60000747). Срок установления сервитута 49 лет.

Система координат местная (город Омск)

Метод определения координат характерной точки: картометрический метод

Средняя квадратическая погрешность положения характерной точки (Mt) – 0,1 м

Сведения о характерных точках границ публичного сервитута

Обозначение характерных точек границ	Координаты, м	
	X	Y
1	498937,18	2150346,77
2	498937,01	2150348,86
3	498936,71	2150352,57
4	498932,32	2150352,68
5	498905,53	2150351,49
6	498903,14	2150350,77
7	498887,25	2150341,05
8	498858,24	2150323,25
9	498779,17	2150275,43
10	498761,53	2150263,64
11	498728,35	2150245,95
12	498706,43	2150231,43
13	498697,92	2150228,12
14	498649,41	2150215,66
15	498559,15	2150199,41
16	498460,63	2150178,43
17	498357,20	2150159,03
18	498252,03	2150135,91
19	498225,06	2150127,99
20	498086,85	2150100,78
21	498009,03	2150092,53

Обозначение характерных точек границ	Координаты, м	
	X	Y
22	497968,74	2150082,91
23	497906,51	2150067,82
24	497764,87	2150030,41
25	497620,59	2149980,37
26	497542,59	2149953,31
27	497501,15	2149938,16
28	497426,97	2149912,52
29	497375,34	2149891,71
30	497292,71	2149860,68
31	497244,83	2149842,31
32	497165,78	2149810,87
33	497066,96	2149772,12
34	496975,39	2149737,52
35	496967,38	2149734,94
36	496944,73	2149803,67
37	496917,25	2149893,79
38	496889,33	2149983,32
39	496859,90	2150079,11
40	496823,76	2150194,50
41	496778,87	2150343,30
42	496736,82	2150479,36
43	496711,89	2150556,92
44	496698,12	2150604,35
45	496686,47	2150644,51
46	496685,63	2150645,99
47	496681,30	2150653,55
48	496675,85	2150657,63
49	496558,78	2150742,16
50	496541,78	2150757,67
51	496526,14	2150823,42
52	496503,97	2150903,84
53	496464,37	2151044,54
54	496426,32	2151174,09
55	496395,10	2151282,84
56	496362,36	2151395,03
57	496313,91	2151567,77
58	496269,64	2151730,86
59	496241,53	2151837,71
60	496235,09	2151845,67
61	496228,26	2151848,70
62	496131,29	2151891,38
63	496056,81	2151922,36
64	495883,53	2151994,84
65	495794,42	2152032,24

Обозначение характерных точек границ	Координаты, м	
	X	Y
66	495716,34	2152067,97
67	495629,56	2152104,59
68	495536,41	2152146,81
69	495473,33	2152173,64
70	495368,48	2152217,83
71	495277,90	2152261,21
72	495219,78	2152289,95
73	495145,71	2152321,86
74	495093,64	2152343,61
75	495048,70	2152359,98
76	494978,16	2152388,79
77	494942,92	2152403,80
78	494947,60	2152415,52
79	494976,90	2152487,46
80	495019,37	2152578,81
81	495054,58	2152662,19
82	495054,97	2152664,14
83	495054,92	2152666,09
84	495054,25	2152668,45
85	495052,33	2152670,33
86	495041,89	2152676,07
87	495058,85	2152709,79
88	495079,96	2152753,65
89	495091,72	2152781,21
90	495092,12	2152783,17
91	495091,45	2152785,67
92	495089,07	2152787,78
93	495076,24	2152793,23
94	495019,94	2152819,28
95	495003,00	2152827,41
96	494877,48	2152879,41
97	494862,97	2152885,60
98	494856,70	2152892,71
99	494852,53	2152903,17
100	494853,63	2152912,42
101	494853,67	2152913,01
102	494853,00	2152915,51
103	494851,17	2152917,34
104	494841,56	2152921,66
105	494837,70	2152912,64
106	494843,27	2152909,97
107	494843,17	2152909,08
108	494842,42	2152902,50
109	494842,78	2152900,65

Обозначение характерных точек границ	Координаты, м	
	X	Y
110	494847,74	2152888,20
111	494848,05	2152887,55
112	494856,22	2152878,14
113	494857,47	2152877,12
114	494873,58	2152870,20
115	494998,80	2152818,33
116	495015,65	2152810,26
117	495072,11	2152784,12
118	495080,56	2152780,53
119	495070,91	2152757,88
120	495049,86	2152714,17
121	495030,79	2152676,25
122	495030,26	2152674,01
123	495030,93	2152671,51
124	495032,76	2152669,68
125	495044,22	2152663,38
126	495010,19	2152582,79
127	494967,68	2152491,35
128	494934,55	2152409,99
129	494931,90	2152402,79
130	494934,63	2152396,46
131	494974,36	2152379,54
132	495044,97	2152350,70
133	495089,88	2152334,35
134	495141,85	2152312,64
135	495215,39	2152280,97
136	495273,56	2152252,20
137	495364,54	2152208,64
138	495469,39	2152164,45
139	495532,34	2152137,68
140	495625,62	2152095,40
141	495712,25	2152058,84
142	495790,32	2152023,11
143	495879,68	2151985,61
144	496052,95	2151913,14
145	496127,47	2151882,13
146	496224,21	2151839,55
147	496228,53	2151838,02
148	496232,16	2151833,99
149	496259,96	2151728,33
150	496304,29	2151565,06
151	496352,78	2151392,15
152	496385,48	2151280,12
153	496416,72	2151171,29

Обозначение характерных точек границ	Координаты, м	
	X	Y
154	496454,76	2151041,76
155	496494,36	2150901,08
156	496516,44	2150821,02
157	496531,69	2150756,97
158	496532,34	2150753,99
159	496533,86	2150751,36
160	496552,25	2150734,58
161	496669,96	2150649,55
162	496674,53	2150646,00
163	496677,01	2150641,25
164	496687,59	2150604,79
165	496702,35	2150553,93
166	496727,29	2150476,33
167	496769,30	2150340,40
168	496814,21	2150191,54
169	496850,34	2150076,16
170	496879,77	2149980,37
171	496907,68	2149890,88
172	496935,22	2149800,56
173	496959,44	2149727,09
174	496964,19	2149723,66
175	496978,55	2149728,03
176	497070,63	2149762,82
177	497169,41	2149801,55
178	497248,51	2149833,01
179	497296,37	2149851,37
180	497378,65	2149882,27
181	497430,62	2149903,21
182	497504,43	2149928,71
183	497545,84	2149943,86
184	497623,89	2149970,93
185	497767,97	2150020,90
186	497908,98	2150058,13
187	497971,05	2150073,19
188	498011,04	2150082,73
189	498088,12	2150090,86
190	498227,22	2150118,22
191	498254,68	2150126,26
192	498359,27	2150149,25
193	498462,53	2150168,62
194	498561,15	2150189,61
195	498651,36	2150205,85
196	498701,36	2150218,72
197	498709,34	2150222,31

Обозначение характерных точек границ	Координаты, м	
	X	Y
198	498711,69	2150222,93
199	498733,26	2150237,24
200	498766,46	2150254,93
201	498784,63	2150267,04
202	498863,44	2150314,69
203	498892,47	2150332,52
204	498907,26	2150341,56
205	498909,86	2150341,68
206	498909,78	2150345,74
207	498919,62	2150346,12
208	498923,82	2150346,27
209	498928,10	2150346,43
210	498932,36	2150346,58
1	498937,18	2150346,77