

ГРАФИЧЕСКОЕ ОПИСАНИЕ
местоположения границ публичного сервитута

Публичный сервитут устанавливается в целях размещения и эксплуатации объектов электросетевого хозяйства, их неотъемлемых технологических частей, необходимых для подключения (технологического присоединения) к сетям электроснабжения

(наименование объекта, местоположение границ которого описано (далее - объект))

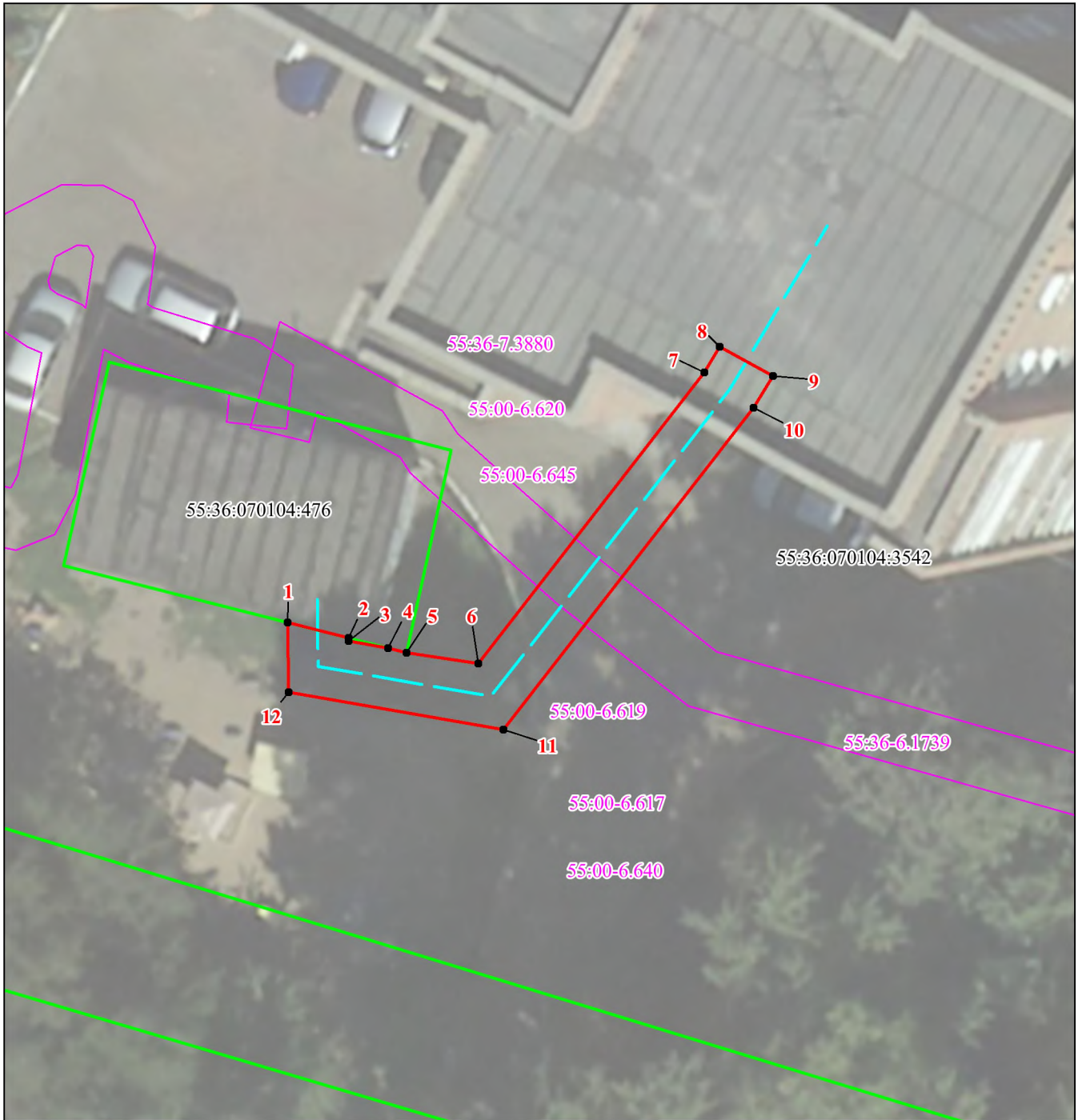
Раздел 1

Сведения об объекте		
№ п/п	Характеристики объекта	Описание характеристик
1	2	3
1	Местоположение объекта	Омская область, Омск город
2	Площадь объекта +/- величина погрешности определения площади (Р+/- Дельта Р)	42 кв.м ± 1.31 кв.м
3	Иные характеристики объекта	на официальном сайте Администрации города Омска в информационно-телекоммуникационной сети "Интернет", опубликовано в сетевом издании "Омск.рф. Правовой портал Администрации города Омска", опубликовано в печатных средствах массовой информации

ТЕКСТОВОЕ ОПИСАНИЕ
местоположения границ публичного сервитута






Прохождение границы		Описание прохождения границы
от точки	доточки	
1	2	3
1	2	–
2	3	–
3	4	–
4	5	–
5	6	–
6	7	–
7	8	–
8	9	–
9	10	–
10	11	–
11	12	–
12	1	–

Схема расположения границ публичного сервитута



Масштаб 1:200

Используемые условные знаки и обозначения:

- | | | | |
|---|--|--|-----------------------|
|  | Граница публичного сервитута |  | Граница охранной зоны |
|  | Обозначение и номер характерной точки публичного сервитута | | |
|  | Линейный объект электросетевого хозяйства | | |
|  | Граница земельного участка, учтенного в ЕГРН | | |

55:36:070104:3542 Кадастровый номер земельного участка