

ГРАФИЧЕСКОЕ ОПИСАНИЕ
местоположения границ публичного сервитута
Публичный сервитут
(наименование объекта, местоположение границ которого описано (далее - объект))

Раздел 1

Сведения об объекте		
N п/п	Характеристики объекта	Описание характеристик
1	2	3
1	Местоположение объекта	Российская Федерация, Омская область, Омск г
2	Площадь объекта \pm величина погрешности определения площади ($P \pm \Delta P$), м ²	3362 \pm 20
3	Иные характеристики объекта	<p>1. Цель установления публичного сервитута: Размещение объектов электросетевого хозяйства, тепловых сетей, водопроводных сетей, сетей водоотведения, линий и сооружений связи, линейных объектов системы газоснабжения, нефтепроводов и нефтепродуктопроводов, их неотъемлемых технологических частей, если указанные объекты являются объектами федерального, регионального или местного значения, либо необходимы для организации электро-, газо-, тепло-, водоснабжения населения и водоотведения, подключения (технологического присоединения) к сетям инженерно-технического обеспечения, либо переносятся в связи с изъятием земельных участков, на которых они ранее располагались, для государственных или муниципальных нужд (далее также - инженерные сооружения)</p> <p>2. Срок публичного сервитута: Продолжительность: 10 лет</p> <p>3. Описание иной цели: Публичный сервитут установлен в целях строительства и эксплуатации объектов электросетевого хозяйства, их неотъемлемых технологических частей, необходимых для подключения (технологического присоединения) к сетям инженерно-технического обеспечения, срок публичного сервитута 10 лет. Владелец публичного сервитута: ПАО "Россети Сибирь". ИНН - 2460069527, ОГРН - 1052460054327. Почтовый адрес: 644037, Омская область, г. Омск, ул. Некрасова, д. 1. Адрес электронной почты: omskenergo@om.rosseti-sib.ru</p>

Раздел 2

Сведения о местоположении границ объекта					
1. Система координат МСК-55, зона 2					
2. Сведения о характерных точках границ объекта					
Обозначение характерных точек границ	Координаты, м		Метод определения координат характерной точки	Средняя квадратическая погрешность положения характерной точки (Mt), м	Описание обозначения точки на местности (при наличии)
	X	Y			

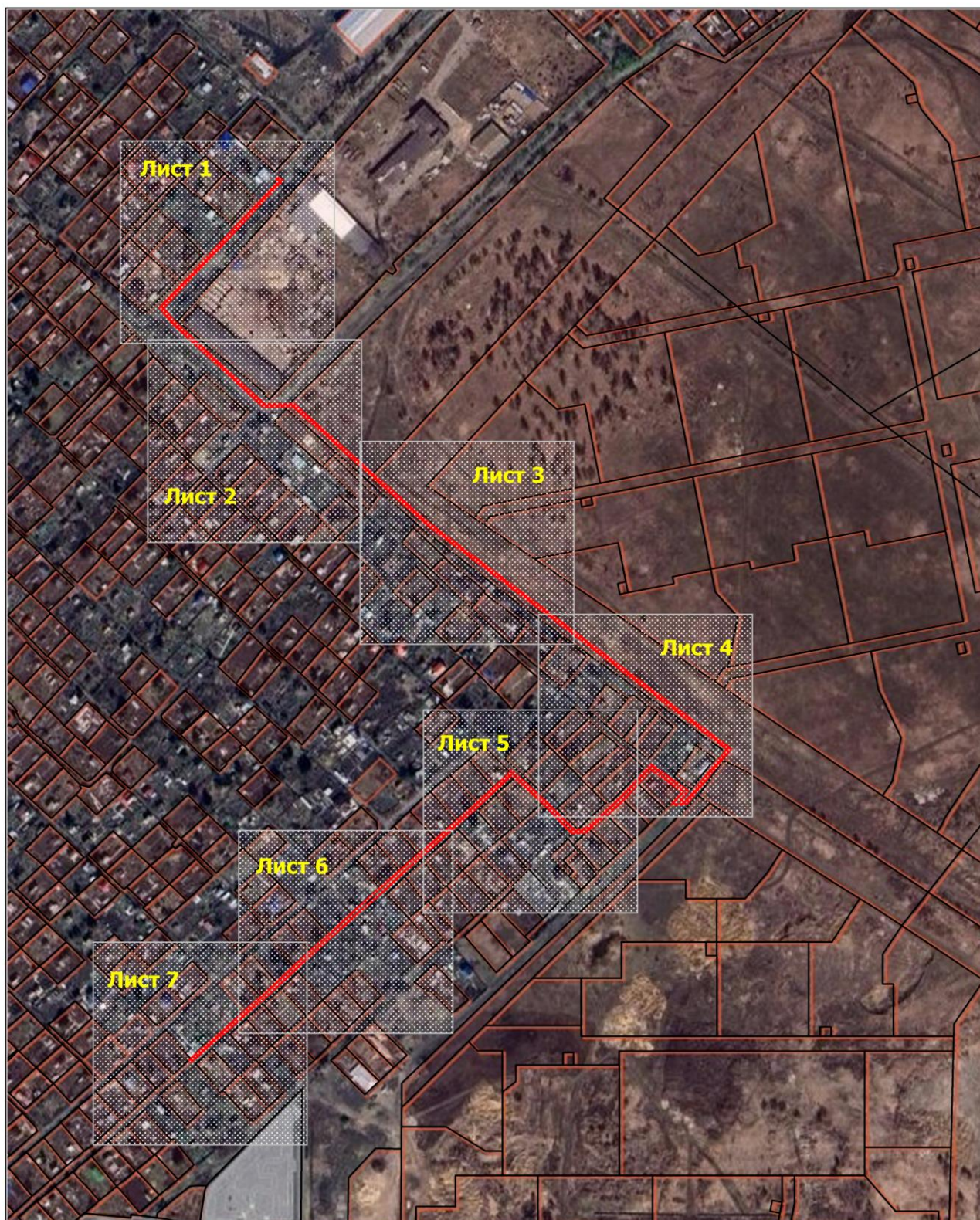
Сведения о местоположении границ объекта					
1. Система координат МСК-55, зона 2					
2. Сведения о характерных точках границ объекта					
Обозначение характерных точек границ	Координаты, м		Метод определения координат характерной точки	Средняя квадратическая погрешность положения характерной точки (Mt), м	Описание обозначения точки на местности (при наличии)
	X	Y			
1	2	3	4	5	6
1	490135.20	2164966.66	Метод спутниковых геодезических измерений (определений)	0.1	-
2	490133.72	2164965.27	Метод спутниковых геодезических измерений (определений)	0.1	-
3	490132.02	2164967.46	Метод спутниковых геодезических измерений (определений)	0.1	-
4	490025.56	2164863.52	Метод спутниковых геодезических измерений (определений)	0.1	-
5	490011.25	2164874.94	Метод спутниковых геодезических измерений (определений)	0.1	-
6	489939.56	2164950.75	Метод спутниковых геодезических измерений (определений)	0.1	-
7	489939.54	2164975.79	Метод спутниковых геодезических измерений (определений)	0.1	-
8	489837.04	2165088.06	Метод спутниковых геодезических измерений (определений)	0.1	-
9	489640.58	2165341.83	Метод спутниковых геодезических измерений (определений)	0.1	-
10	489596.67	2165305.53	Метод спутниковых геодезических измерений (определений)	0.1	-
11	489596.91	2165301.03	Метод спутниковых геодезических измерений (определений)	0.1	-
12	489605.58	2165307.19	Метод спутниковых геодезических измерений (определений)	0.1	-
13	489628.56	2165276.42	Метод спутниковых геодезических измерений (определений)	0.1	-

Сведения о местоположении границ объекта					
1. Система координат МСК-55, зона 2					
2. Сведения о характерных точках границ объекта					
Обозначение характерных точек границ	Координаты, м		Метод определения координат характерной точки	Средняя квадратическая погрешность положения характерной точки (Mt), м	Описание обозначения точки на местности (при наличии)
	X	Y			
14	489600.18	2165249.08	Метод спутниковых геодезических измерений (определений)	0.1	-
15	489574.83	2165219.97	Метод спутниковых геодезических измерений (определений)	0.1	-
16	489573.76	2165212.44	Метод спутниковых геодезических измерений (определений)	0.1	-
17	489574.78	2165208.46	Метод спутниковых геодезических измерений (определений)	0.1	-
18	489598.42	2165185.85	Метод спутниковых геодезических измерений (определений)	0.1	-
19	489625.60	2165156.93	Метод спутниковых геодезических измерений (определений)	0.1	-
20	489618.97	2165150.65	Метод спутниковых геодезических измерений (определений)	0.1	-
21	489617.50	2165148.93	Метод спутниковых геодезических измерений (определений)	0.1	-
22	489597.91	2165125.88	Метод спутниковых геодезических измерений (определений)	0.1	-
23	489582.82	2165108.67	Метод спутниковых геодезических измерений (определений)	0.1	-
24	489527.03	2165041.90	Метод спутниковых геодезических измерений (определений)	0.1	-
25	489474.45	2164981.76	Метод спутниковых геодезических измерений (определений)	0.1	-
26	489436.27	2164938.63	Метод спутниковых геодезических измерений (определений)	0.1	-
27	489423.14	2164923.60	Метод спутниковых геодезических	0.1	-

Сведения о местоположении границ объекта					
1. Система координат МСК-55, зона 2					
2. Сведения о характерных точках границ объекта					
Обозначение характерных точек границ	Координаты, м		Метод определения координат характерной точки	Средняя квадратическая погрешность положения характерной точки (Mt), м	Описание обозначения точки на местности (при наличии)
	X	Y			
			измерений (определений)		
28	489383.27	2164876.41	Метод спутниковых геодезических измерений (определений)	0.1	-
29	489381.88	2164877.75	Метод спутниковых геодезических измерений (определений)	0.1	-
30	489433.61	2164939.84	Метод спутниковых геодезических измерений (определений)	0.1	-
31	489485.33	2164998.86	Метод спутниковых геодезических измерений (определений)	0.1	-
32	489524.00	2165044.51	Метод спутниковых геодезических измерений (определений)	0.1	-
33	489564.93	2165091.45	Метод спутниковых геодезических измерений (определений)	0.1	-
34	489596.10	2165128.46	Метод спутниковых геодезических измерений (определений)	0.1	-
35	489621.72	2165156.82	Метод спутниковых геодезических измерений (определений)	0.1	-
36	489597.47	2165183.14	Метод спутниковых геодезических измерений (определений)	0.1	-
37	489571.18	2165207.16	Метод спутниковых геодезических измерений (определений)	0.1	-
38	489571.59	2165219.40	Метод спутниковых геодезических измерений (определений)	0.1	-
39	489598.37	2165252.01	Метод спутниковых геодезических измерений (определений)	0.1	-
40	489612.30	2165264.58	Метод спутниковых геодезических измерений (определений)	0.1	-

Сведения о местоположении границ объекта					
1. Система координат МСК-55, зона 2					
2. Сведения о характерных точках границ объекта					
Обозначение характерных точек границ	Координаты, м		Метод определения координат характерной точки	Средняя квадратическая погрешность положения характерной точки (Mt), м	Описание обозначения точки на местности (при наличии)
	X	Y			
41	489624.77	2165276.43	Метод спутниковых геодезических измерений (определений)	0.1	-
42	489605.11	2165302.89	Метод спутниковых геодезических измерений (определений)	0.1	-
43	489594.47	2165293.63	Метод спутниковых геодезических измерений (определений)	0.1	-
44	489593.91	2165297.51	Метод спутниковых геодезических измерений (определений)	0.1	-
45	489594.62	2165306.43	Метод спутниковых геодезических измерений (определений)	0.1	-
46	489640.90	2165344.68	Метод спутниковых геодезических измерений (определений)	0.1	-
47	489838.57	2165089.35	Метод спутниковых геодезических измерений (определений)	0.1	-
48	489941.54	2164976.57	Метод спутниковых геодезических измерений (определений)	0.1	-
49	489941.56	2164951.54	Метод спутниковых геодезических измерений (определений)	0.1	-
50	490012.60	2164876.42	Метод спутниковых геодезических измерений (определений)	0.1	-
51	490025.43	2164866.18	Метод спутниковых геодезических измерений (определений)	0.1	-
52	490132.22	2164970.44	Метод спутниковых геодезических измерений (определений)	0.1	-
1	490135.20	2164966.66	Метод спутниковых геодезических измерений (определений)	0.1	-

Схема расположения границ публичного сервитута





-  граница публичного сервитута
-  Лист 1 граница и номер листа

Схема расположения границ публичного сервитута

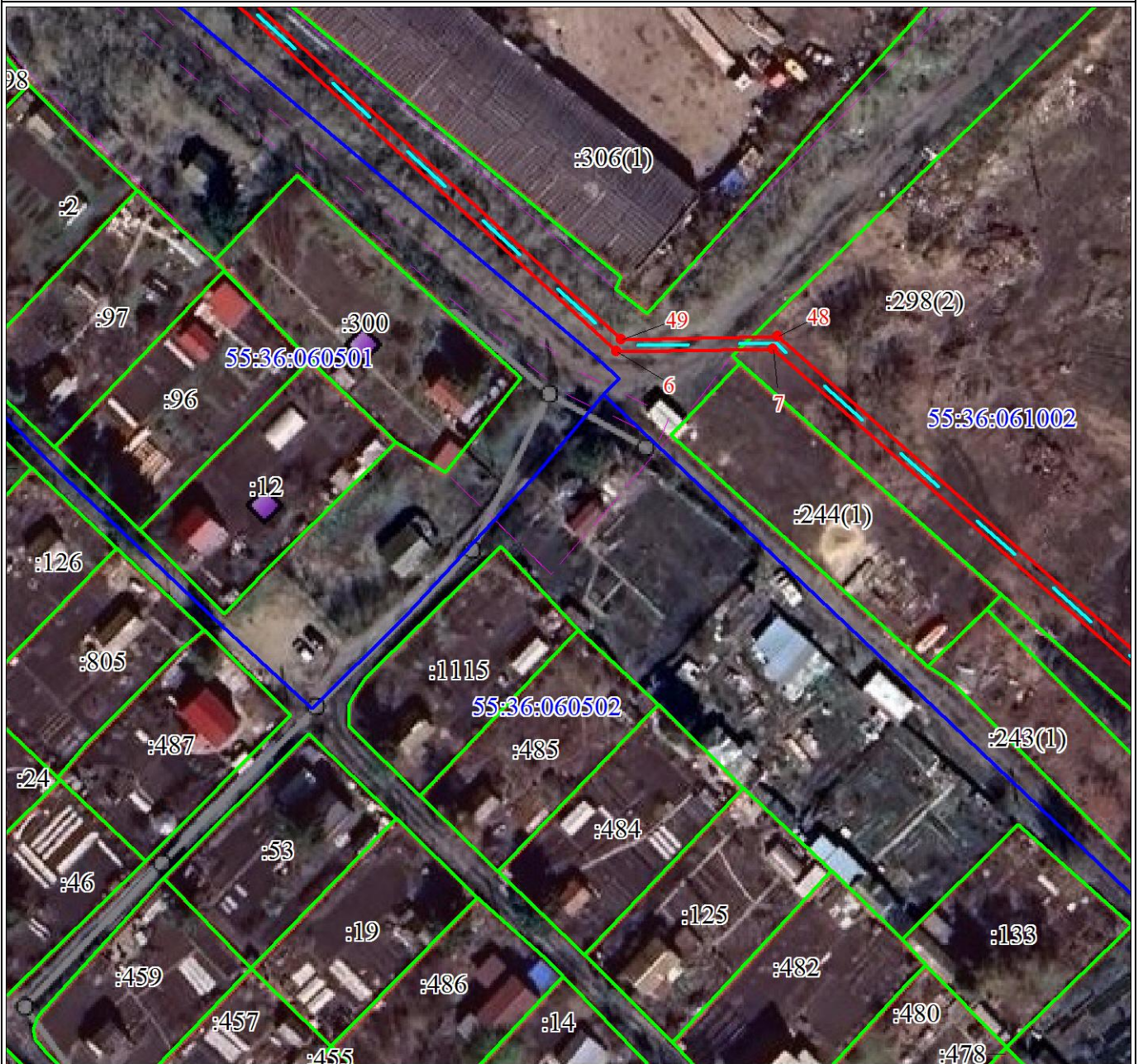


Масштаб 1:1000

Используемые условные знаки и обозначения:

	Характерная точка границы публичного сервитута и номер точки
	Граница публичного сервитута
	Проектируемое инженерное сооружение
	Граница ЗОУИТ
	Существующая часть границы, имеющиеся в ЕГРН сведения о которой достаточны для определения ее местоположения
	Надписи кадастрового номера земельного участка
	Граница и номер кадастрового квартала

Схема расположения границ публичного сервитута



Масштаб 1:1000

Используемые условные знаки и обозначения:

Условные обозначения представлены на листе 8

Схема расположения границ публичного сервитута

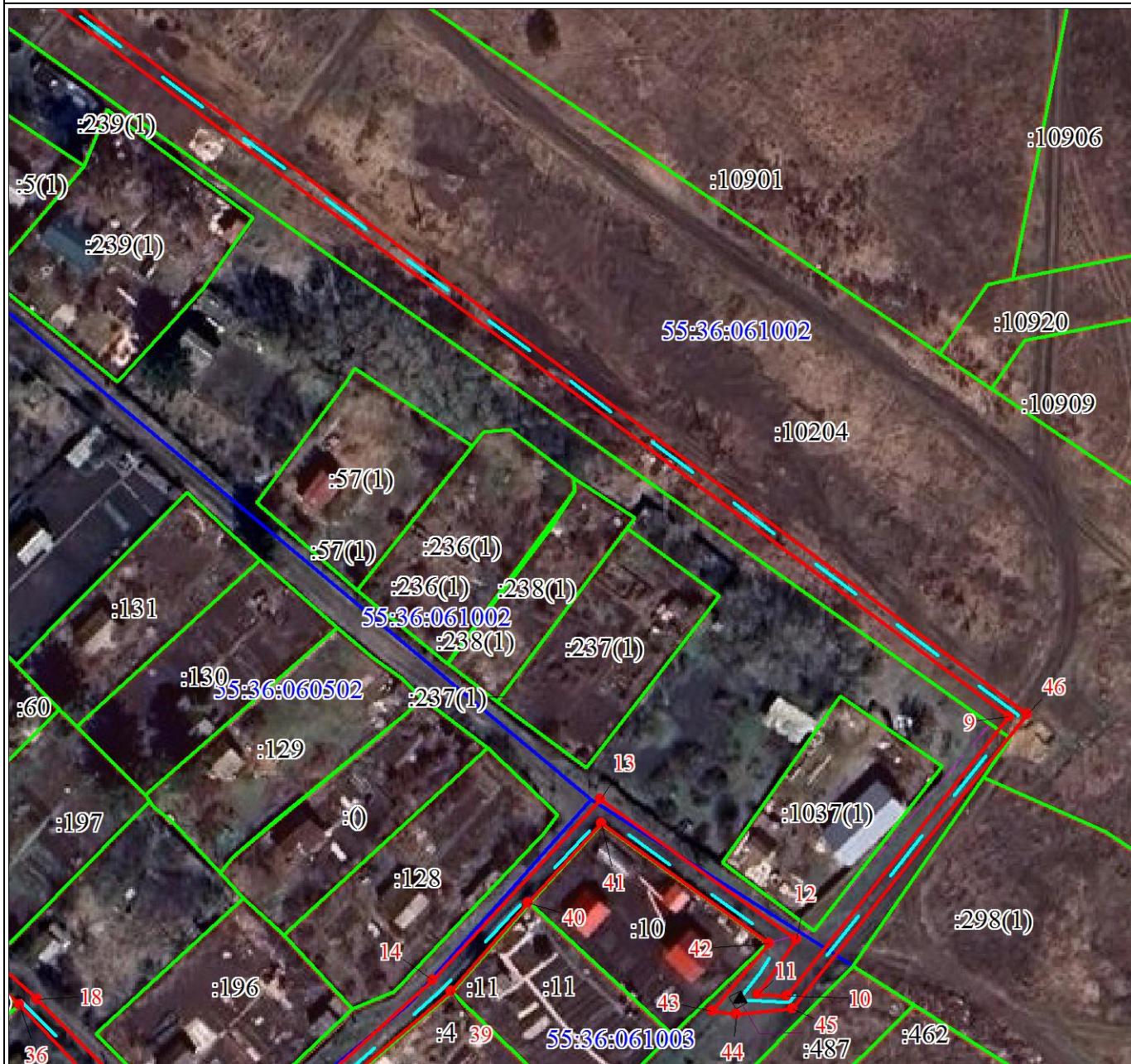


Масштаб 1:1000

Используемые условные знаки и обозначения:

Условные обозначения представлены на листе 8

Схема расположения границ публичного сервитута

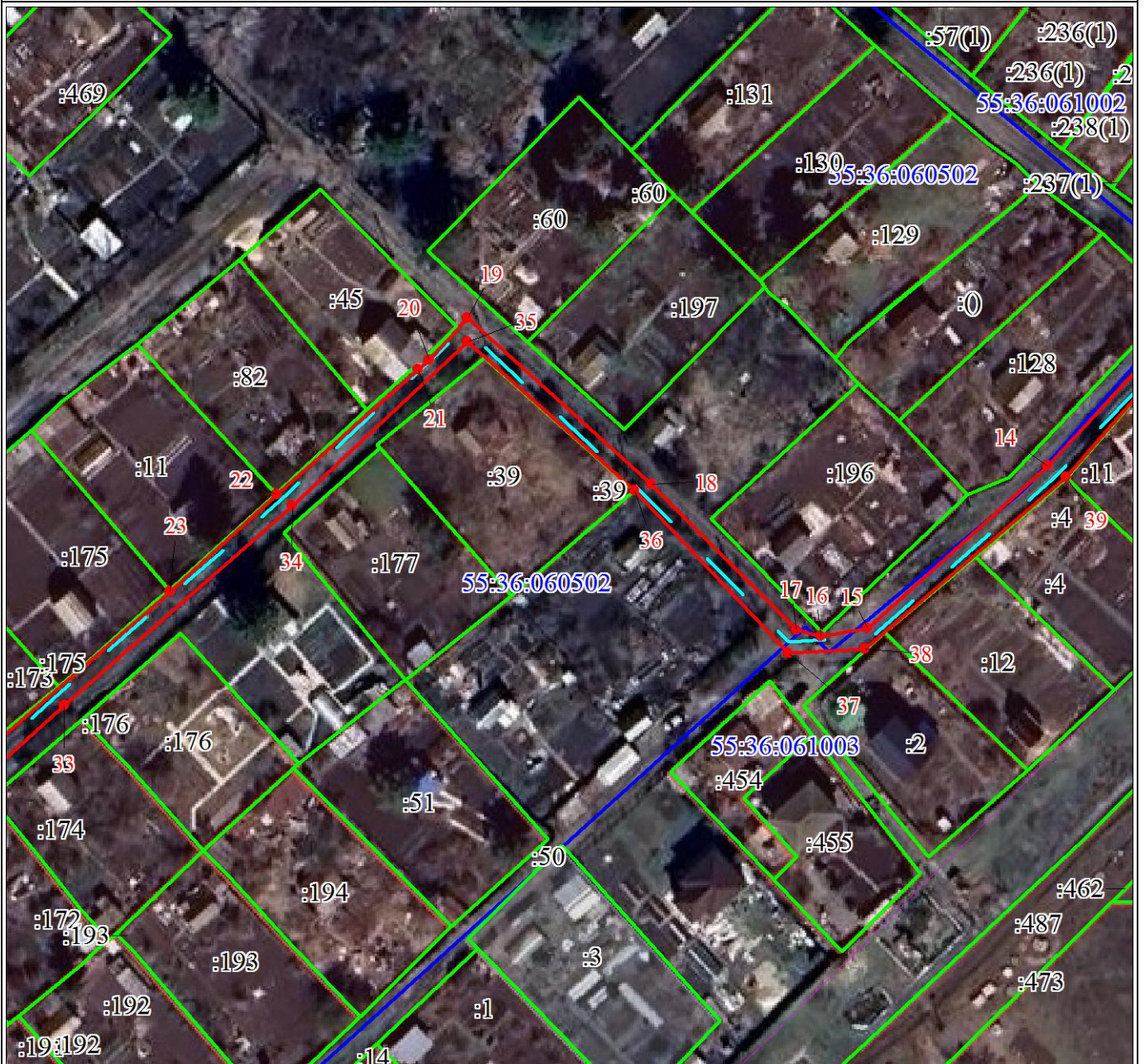


Масштаб 1:1000

Используемые условные знаки и обозначения:

Условные обозначения представлены на листе 8

Схема расположения границ публичного сервитута

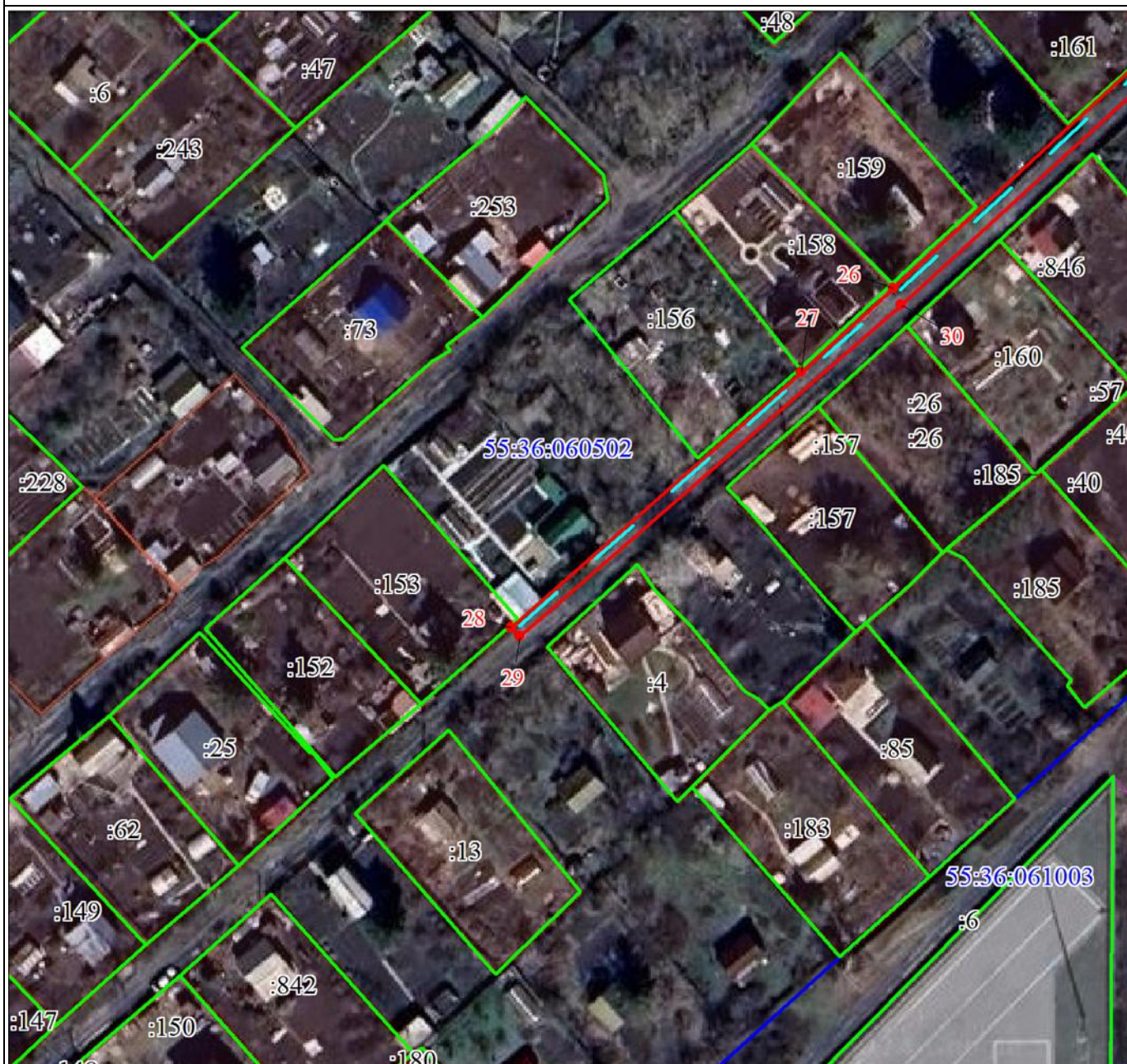


Масштаб 1:1000

Используемые условные знаки и обозначения:

Условные обозначения представлены на листе 8

Схема расположения границ публичного сервитута



Масштаб 1:1000

Используемые условные знаки и обозначения:

Условные обозначения представлены на листе 8

Текстовое описание местоположения границ объекта

Прохождение границы		Описание прохождения границы
от точки	до точки	
1	2	3
-	-	-