

ГРАФИЧЕСКОЕ ОПИСАНИЕ
местоположения границ публичного сервитута
Публичный сервитут
(наименование объекта, местоположение границ которого описано (далее - объект))

Раздел 1

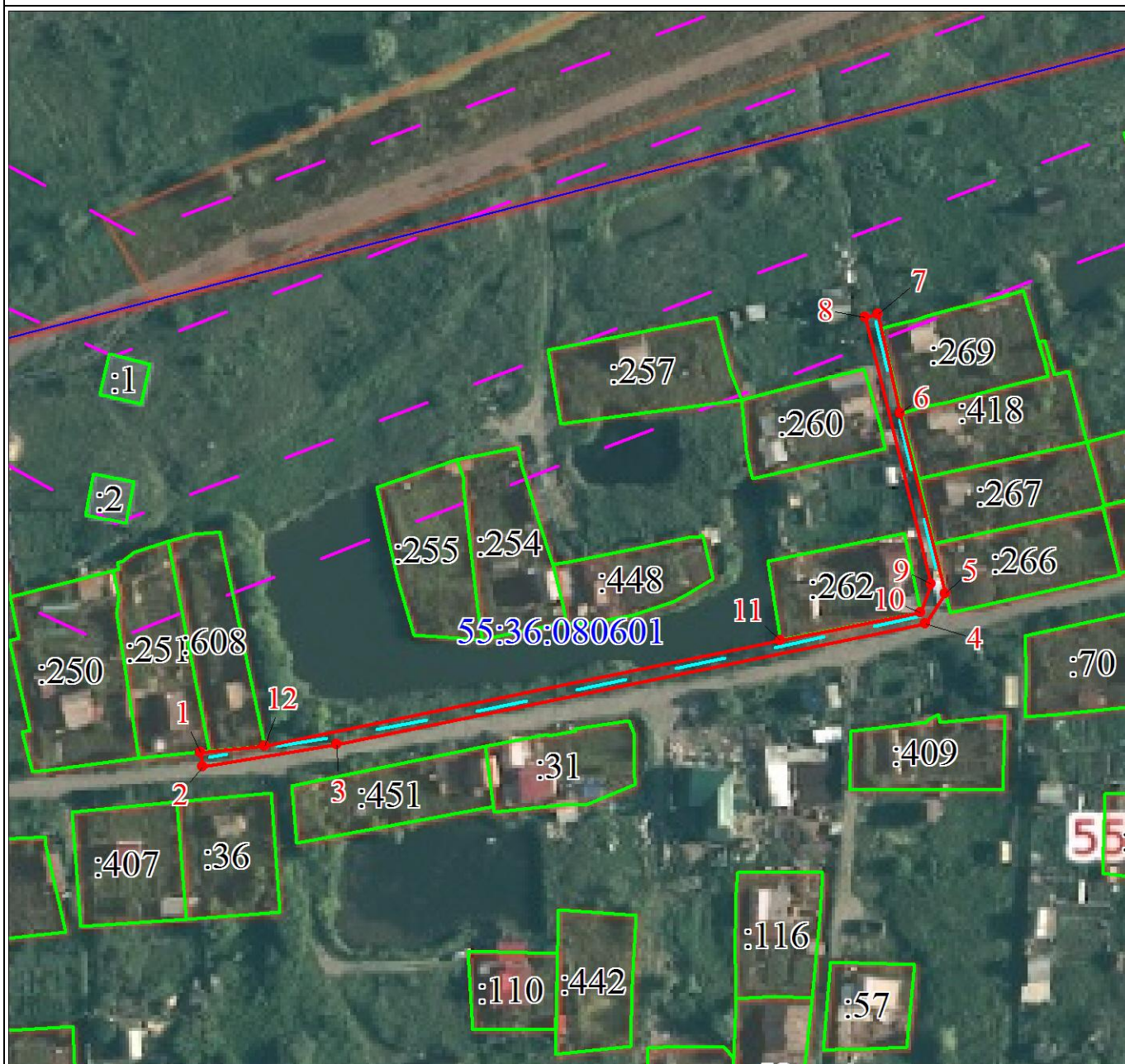
Сведения об объекте		
N п/п	Характеристики объекта	Описание характеристик
1	2	3
1	Местоположение объекта	Российская Федерация, Омская область, г. Омск
2	Площадь объекта \pm величина погрешности определения площади ($P \pm \Delta P$), м ²	760 \pm 10
3	Иные характеристики объекта	<p>1. Цель установления публичного сервитута: Размещение объектов электросетевого хозяйства, тепловых сетей, водопроводных сетей, сетей водоотведения, линий и сооружений связи, линейных объектов системы газоснабжения, нефтепроводов и нефтепродуктопроводов, их неотъемлемых технологических частей, если указанные объекты являются объектами федерального, регионального или местного значения, либо необходимы для организации электро-, газо-, тепло-, водоснабжения населения и водоотведения, подключения (технологического присоединения) к сетям инженерно-технического обеспечения, либо переносятся в связи с изъятием земельных участков, на которых они ранее располагались, для государственных или муниципальных нужд (далее также - инженерные сооружения)</p> <p>2. Срок публичного сервитута: Продолжительность: 10 лет</p> <p>3. Описание иной цели: Публичный сервитут установлен в целях строительства и эксплуатации объектов электросетевого хозяйства, их неотъемлемых технологических частей, необходимых для подключения (технологического присоединения) к сетям инженерно-технического обеспечения, срок публичного сервитута 10 лет. Владелец публичного сервитута: ПАО "Россети Сибирь". ИНН - 2460069527, ОГРН - 1052460054327. Почтовый адрес: 644037, Омская область, г. Омск, ул. Некрасова, д. 1. Адрес электронной почты: omskenergo@om.rosseti-sib.ru</p>

Раздел 2

Сведения о местоположении границ объекта					
1. Система координат МСК-55, зона 2					
2. Сведения о характерных точках границ объекта					
Обозначение характерных точек границ	Координаты, м		Метод определения координат характерной точки	Средняя квадратическая погрешность положения характерной точки (Mt), м	Описание обозначения точки на местности (при наличии)
	X	Y			






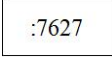
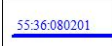
Сведения о местоположении границ объекта					
1. Система координат МСК-55, зона 2					
2. Сведения о характерных точках границ объекта					
Обозначение характерных точек границ	Координаты, м		Метод определения координат характерной точки	Средняя квадратическая погрешность положения характерной точки (Mt), м	Описание обозначения точки на местности (при наличии)
	X	Y			
1	2	3	4	5	6
1	489507.49	2170862.88	Метод спутниковых геодезических измерений (определений)	0.1	-
2	489503.97	2170863.29	Метод спутниковых геодезических измерений (определений)	0.1	-
3	489508.73	2170895.65	Метод спутниковых геодезических измерений (определений)	0.1	-
4	489535.29	2171037.57	Метод спутниковых геодезических измерений (определений)	0.1	-
5	489542.48	2171042.37	Метод спутниковых геодезических измерений (определений)	0.1	-
6	489585.82	2171032.46	Метод спутниковых геодезических измерений (определений)	0.1	-
7	489609.69	2171027.49	Метод спутниковых геодезических измерений (определений)	0.1	-
8	489608.92	2171024.41	Метод спутниковых геодезических измерений (определений)	0.1	-
9	489544.65	2171039.00	Метод спутниковых геодезических измерений (определений)	0.1	-
10	489537.98	2171036.52	Метод спутниковых геодезических измерений (определений)	0.1	-
11	489531.83	2171002.54	Метод спутниковых геодезических измерений (определений)	0.1	-
12	489508.82	2170878.24	Метод спутниковых геодезических измерений (определений)	0.1	-
1	489507.49	2170862.88	Метод спутниковых геодезических измерений (определений)	0.1	-

Схема расположения границ публичного сервитута



Масштаб 1:1500

Используемые условные знаки и обозначения:

	Характерная точка границы публичного сервитута и номер точки
	Граница публичного сервитута
	Проектируемое инженерное сооружение
	Граница ЗОУИТ
	Существующая часть границы, имеющиеся в ЕГРН сведения о которой достаточны для определения ее местоположения
	Надписи кадастрового номера земельного участка
	Граница и номер кадастрового квартала

Текстовое описание местоположения границ объекта		
Прохождение границы		Описание прохождения границы
от точки	до точки	
1	2	3
-	-	-