

ОПИСАНИЕ ГРАНИЦ ПУБЛИЧНОГО СЕРВИТУТА

Публичный сервитут

(наименование объекта, местоположение границ которого описано (далее - объект))

Раздел 1

Сведения об объекте		
№ п/п	Характеристики объекта	Описание характеристик
1	2	3
1	Местоположение объекта	Омская область, Омск г
2	Площадь объекта ± величина погрешности определения площади ($P \pm \Delta P$), м ²	820 ± 10
3	Иные характеристики объекта	<p>1. Цель установления публичного сервитута: Размещение объектов электросетевого хозяйства, тепловых сетей, водопроводных сетей, сетей водоотведения, линий и сооружений связи, линейных объектов системы газоснабжения, нефтепроводов и нефтепродуктопроводов, их неотъемлемых технологических частей, если указанные объекты являются объектами федерального, регионального или местного значения, либо необходимы для организации электро-, газо-, тепло-, водоснабжения населения и водоотведения, подключения (технологического присоединения) к сетям инженерно-технического обеспечения, либо переносятся в связи с изъятием земельных участков, на которых они ранее располагались, для государственных или муниципальных нужд (далее также - инженерные сооружения)</p> <p>2. Описание иной цели: Публичный сервитут для использования земель и земельных участков в целях строительства и эксплуатации объектов электросетевого хозяйства, их неотъемлемых технологических частей, необходимых для подключения (технологического присоединения) к сетям электроснабжения. Срок публичного сервитута: в соответствии с п.8 ст. 39.43 ЗК РФ публичный сервитут считается установленным со дня внесения сведений о нем в Единый государственный реестр недвижимости, согласно Приказу Министерства энергетики Российской Федерации от 07.10.2021 г. № 1029 и составляет 10 лет. Владелец публичного сервитута: Публичное акционерное общество «Россети Сибирь», ИНН 2460069527, ОГРН 1052460054327. Почтовый адрес Публичного акционерного общества «Россети Сибирь»: 644037, г. Омск, ул. Некрасова, д. 1, адрес электронной почты: omskenergo@om.rosseti-sib.ru</p>

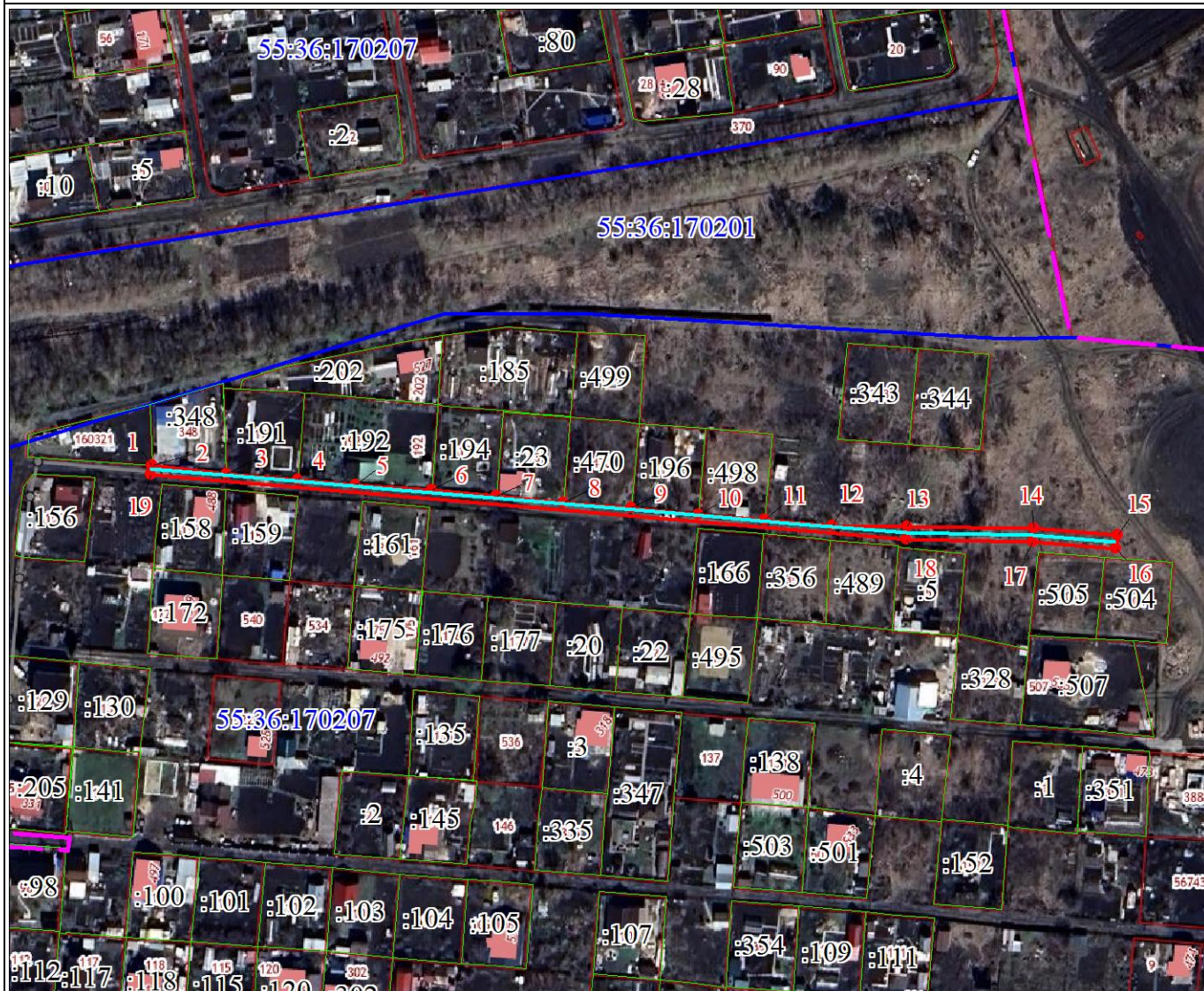
Раздел 2

Сведения о местоположении границ объекта					
1. Система координат МСК-55, зона 2					
2. Сведения о характерных точках границ объекта					
Обозначение характерных точек границ	Координаты, м		Метод определения координат характерной точки	Средняя квадратическая погрешность положения характерной точки (Mt), м	Описание обозначения точки на местности (при наличии)
	X	Y			
1	2	3	4	5	6
1	477453.97	2172238.13	Метод спутниковых геодезических измерений (определений)	0.1	-
2	477453.95	2172238.60	Метод спутниковых геодезических измерений (определений)	0.1	-
3	477451.21	2172260.58	Метод спутниковых геодезических измерений (определений)	0.1	-
4	477449.06	2172281.84	Метод спутниковых геодезических измерений (определений)	0.1	-
5	477447.27	2172299.09	Метод спутниковых геодезических измерений (определений)	0.1	-
6	477445.13	2172321.95	Метод спутниковых геодезических измерений (определений)	0.1	-
7	477443.24	2172341.16	Метод спутниковых геодезических измерений (определений)	0.1	-
8	477440.85	2172361.15	Метод спутниковых геодезических измерений (определений)	0.1	-
9	477438.80	2172381.33	Метод спутниковых геодезических измерений (определений)	0.1	-
10	477436.56	2172401.44	Метод спутниковых геодезических измерений (определений)	0.1	-
11	477434.60	2172421.20	Метод спутниковых геодезических измерений (определений)	0.1	-
12	477432.51	2172441.62	Метод спутниковых геодезических измерений (определений)	0.1	-
13	477431.95	2172463.76	Метод спутниковых геодезических измерений	0.1	-

3. Сведения о характерных точках части (частей) границы объекта

Обозначение характерных точек части границы	Существующие координаты, м		Измененные (уточненные) координаты, м		Метод определения координат характерной точки	Средняя квадратическая погрешность положения характерной точки (Mt), м	Описание обозначения точки на местности (при наличии)
	X	Y	X	Y			
1	2	3	4	5	6	7	8
-	-	-	-	-	-	-	-

Схема расположения границ публичного сервитута



Масштаб 1:2000

Используемые условные знаки и обозначения:

	Характерная точка границы публичного сервитута и номер точки
	Граница публичного сервитута
	Граница ЗОУИТ
	Проектируемое инженерное сооружение
	Существующая часть границы, имеющиеся в ЕГРН сведения о которой достаточны для определения ее местоположения
:504	Надписи кадастрового номера земельного участка
55:36:170207	Номер кадастрового квартала