

ГРАФИЧЕСКОЕ ОПИСАНИЕ
местоположения границ публичного сервитута
Публичный сервитут
(наименование объекта, местоположение границ которого описано (далее - объект))

Раздел 1

Сведения об объекте		
N п/п	Характеристики объекта	Описание характеристик
1	2	3
1	Местоположение объекта	Омская область, город Омск г.о., Омск г
2	Площадь объекта ± величина погрешности определения площади ($P \pm \Delta P$), м ²	17532 ± 46
3	Иные характеристики объекта	<p>1. Цель установления публичного сервитута: Размещение объектов электросетевого хозяйства, тепловых сетей, водопроводных сетей, сетей водоотведения, линий и сооружений связи, линейных объектов системы газоснабжения, нефтепроводов и нефтепродуктопроводов, их неотъемлемых технологических частей, если указанные объекты являются объектами федерального, регионального или местного значения, либо необходимы для организации электро-, газо-, тепло-, водоснабжения населения и водоотведения, подключения (технологического присоединения) к сетям инженерно-технического обеспечения, либо переносятся в связи с изъятием земельных участков, на которых они ранее располагались, для государственных или муниципальных нужд (далее также - инженерные сооружения)</p> <p>2. Срок публичного сервитута: Продолжительность: 10 лет</p> <p>3. Описание иной цели: Публичный сервитут установлен в целях строительства и эксплуатации объектов электросетевого хозяйства, их неотъемлемых технологических частей, необходимых для подключения (технологического присоединения) к сетям инженерно-технического обеспечения, срок публичного сервитута 10 лет. Владелец публичного сервитута: ПАО "Россети Сибирь". ИНН - 2460069527, ОГРН - 1052460054327. Почтовый адрес: 644037, Омская область, г. Омск, ул. Некрасова, д. 1. Адрес электронной почты: omskenergo@om.rosseti-sib.ru</p>

Раздел 2

Сведения о местоположении границ объекта					
1. Система координат МСК-55, зона 2					
2. Сведения о характерных точках границ объекта					
Обозначение характерных точек границ	Координаты, м		Метод определения координат характерной точки	Средняя квадратическая погрешность положения характерной точки (Mt), м	Описание обозначения точки на местности (при наличии)
	X	Y			
1	2	3	4	5	6

Сведения о местоположении границ объекта					
1. Система координат МСК-55, зона 2					
2. Сведения о характерных точках границ объекта					
Обозначение характерных точек границ	Координаты, м		Метод определения координат характерной точки	Средняя квадратическая погрешность положения характерной точки (Mt), м	Описание обозначения точки на местности (при наличии)
	X	Y			
1	489370.96	2171407.59	Метод спутниковых геодезических измерений (определений)	0.1	-
2	489371.44	2171410.14	Метод спутниковых геодезических измерений (определений)	0.1	-
3	489338.89	2171415.81	Метод спутниковых геодезических измерений (определений)	0.1	-
4	489316.97	2171297.21	Метод спутниковых геодезических измерений (определений)	0.1	-
5	489313.96	2171273.13	Метод спутниковых геодезических измерений (определений)	0.1	-
6	489287.17	2171276.72	Метод спутниковых геодезических измерений (определений)	0.1	-
7	489283.92	2171275.04	Метод спутниковых геодезических измерений (определений)	0.1	-
8	489283.34	2171268.74	Метод спутниковых геодезических измерений (определений)	0.1	-
9	489122.55	2171294.38	Метод спутниковых геодезических измерений (определений)	0.1	-
10	489161.01	2171504.41	Метод спутниковых геодезических измерений (определений)	0.1	-
11	489145.88	2171522.05	Метод спутниковых геодезических измерений (определений)	0.1	-
12	489228.75	2171834.36	Метод спутниковых геодезических измерений (определений)	0.1	-
13	489202.34	2171874.27	Метод спутниковых геодезических измерений (определений)	0.1	-
14	489171.14	2171933.44	Метод спутниковых геодезических	0.1	-

Сведения о местоположении границ объекта					
1. Система координат МСК-55, зона 2					
2. Сведения о характерных точках границ объекта					
Обозначение характерных точек границ	Координаты, м		Метод определения координат характерной точки	Средняя квадратическая погрешность положения характерной точки (Mt), м	Описание обозначения точки на местности (при наличии)
	X	Y			
			измерений (определений)		
15	489166.98	2171936.39	Метод спутниковых геодезических измерений (определений)	0.1	-
16	489065.14	2172018.03	Метод спутниковых геодезических измерений (определений)	0.1	-
17	489081.51	2172096.13	Метод спутниковых геодезических измерений (определений)	0.1	-
18	489162.36	2172334.20	Метод спутниковых геодезических измерений (определений)	0.1	-
19	489308.99	2172744.90	Метод спутниковых геодезических измерений (определений)	0.1	-
20	489299.57	2172748.63	Метод спутниковых геодезических измерений (определений)	0.1	-
21	489152.91	2172337.49	Метод спутниковых геодезических измерений (определений)	0.1	-
22	489073.80	2172101.71	Метод спутниковых геодезических измерений (определений)	0.1	-
23	489054.07	2172013.98	Метод спутниковых геодезических измерений (определений)	0.1	-
24	489164.60	2171927.84	Метод спутниковых геодезических измерений (определений)	0.1	-
25	489218.05	2171833.00	Метод спутниковых геодезических измерений (определений)	0.1	-
26	489134.85	2171519.50	Метод спутниковых геодезических измерений (определений)	0.1	-
27	489152.04	2171499.67	Метод спутниковых геодезических измерений (определений)	0.1	-

Сведения о местоположении границ объекта					
1. Система координат МСК-55, зона 2					
2. Сведения о характерных точках границ объекта					
Обозначение характерных точек границ	Координаты, м		Метод определения координат характерной точки	Средняя квадратическая погрешность положения характерной точки (Mt), м	Описание обозначения точки на местности (при наличии)
	X	Y			
28	489110.93	2171287.84	Метод спутниковых геодезических измерений (определений)	0.1	-
29	489291.67	2171258.75	Метод спутниковых геодезических измерений (определений)	0.1	-
30	489293.54	2171271.84	Метод спутниковых геодезических измерений (определений)	0.1	-
31	489313.39	2171269.17	Метод спутниковых геодезических измерений (определений)	0.1	-
32	489307.51	2171232.43	Метод спутниковых геодезических измерений (определений)	0.1	-
33	489311.47	2171231.81	Метод спутниковых геодезических измерений (определений)	0.1	-
34	489317.32	2171270.87	Метод спутниковых геодезических измерений (определений)	0.1	-
35	489320.53	2171299.57	Метод спутниковых геодезических измерений (определений)	0.1	-
36	489342.38	2171412.45	Метод спутниковых геодезических измерений (определений)	0.1	-
1	489370.96	2171407.59	Метод спутниковых геодезических измерений (определений)	0.1	-
3. Сведения о характерных точках части (частей) границы объекта					
Обозначение характерных точек части границы	Координаты, м		Метод определения координат характерной точки	Средняя квадратическая погрешность положения характерной точки (Mt), м	Описание обозначения точки на местности (при наличии)
	X	Y			
1	2	3	4	5	6
-	-	-	-	-	-

Раздел 3

Сведения о местоположении измененных (уточненных) границ объекта					
1. Система координат МСК-55, зона 2					

Схема расположения границ публичного сервитута

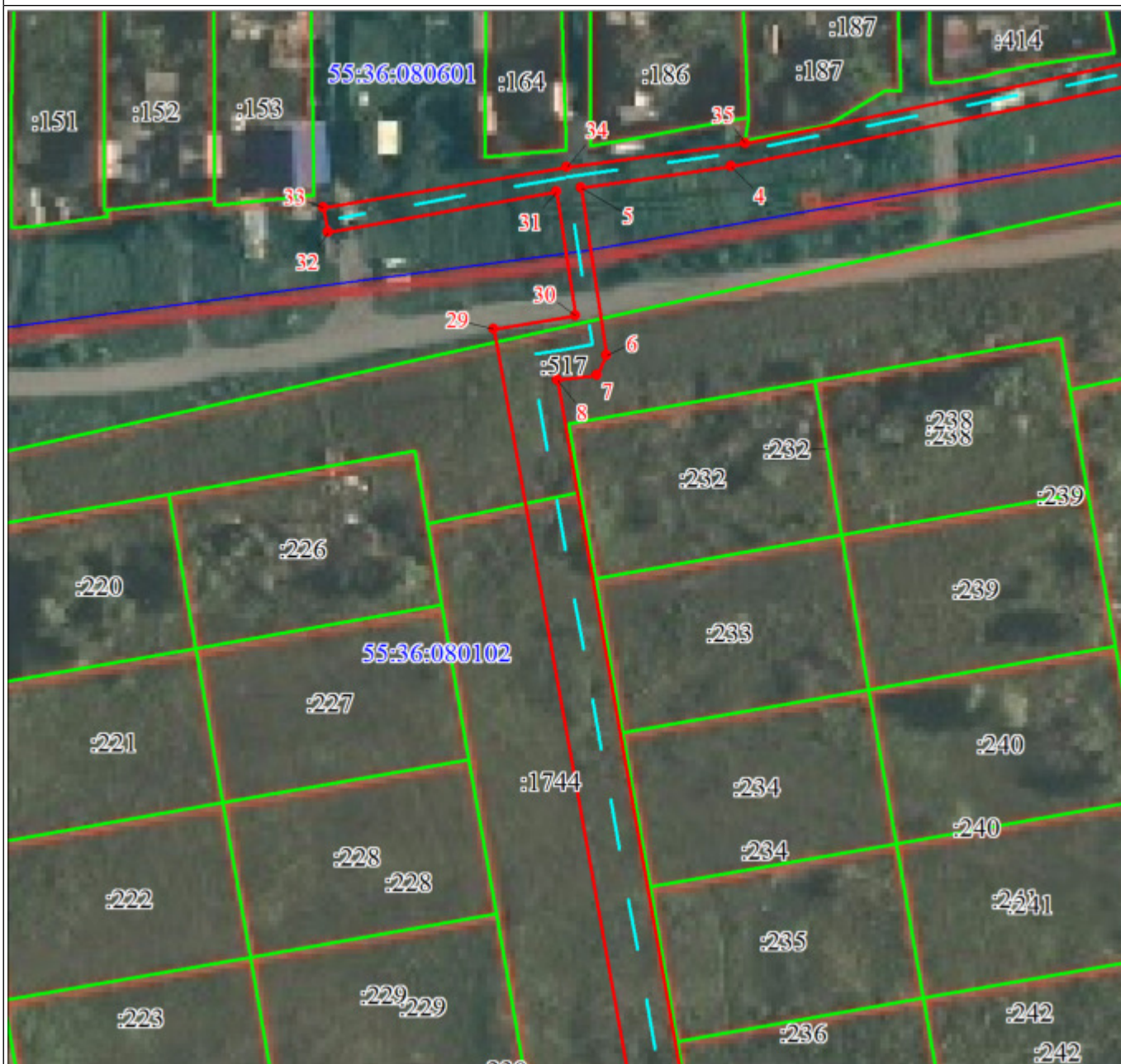


Масштаб 1:1000

Используемые условные знаки и обозначения:

	Характерная точка границы публичного сервитута и номер точки
	Граница публичного сервитута
	Проектируемое инженерное сооружение
	Граница ЗОУИТ
	Существующая часть границы, имеющиеся в ЕГРН сведения о которой достаточны для определения ее местоположения
	Надписи кадастрового номера земельного участка
	Граница и номер кадастрового квартала

Схема расположения границ публичного сервитута



Масштаб 1:1000

Используемые условные знаки и обозначения:

Условные обозначения представлены на листе 1

Схема расположения границ публичного сервитута



Масштаб 1:1000

Используемые условные знаки и обозначения:

Условные обозначения представлены на листе 1

Схема расположения границ публичного сервитута



Масштаб 1:1000

Используемые условные знаки и обозначения:

Условные обозначения представлены на листе 1

Схема расположения границ публичного сервитута



Масштаб 1:1000

Используемые условные знаки и обозначения:

Условные обозначения представлены на листе 1

Схема расположения границ публичного сервитута



Масштаб 1:1000

Используемые условные знаки и обозначения:

Условные обозначения представлены на листе 1

Схема расположения границ публичного сервитута



Масштаб 1:1000

Используемые условные знаки и обозначения:

Условные обозначения представлены на листе 1

Схема расположения границ публичного сервитута

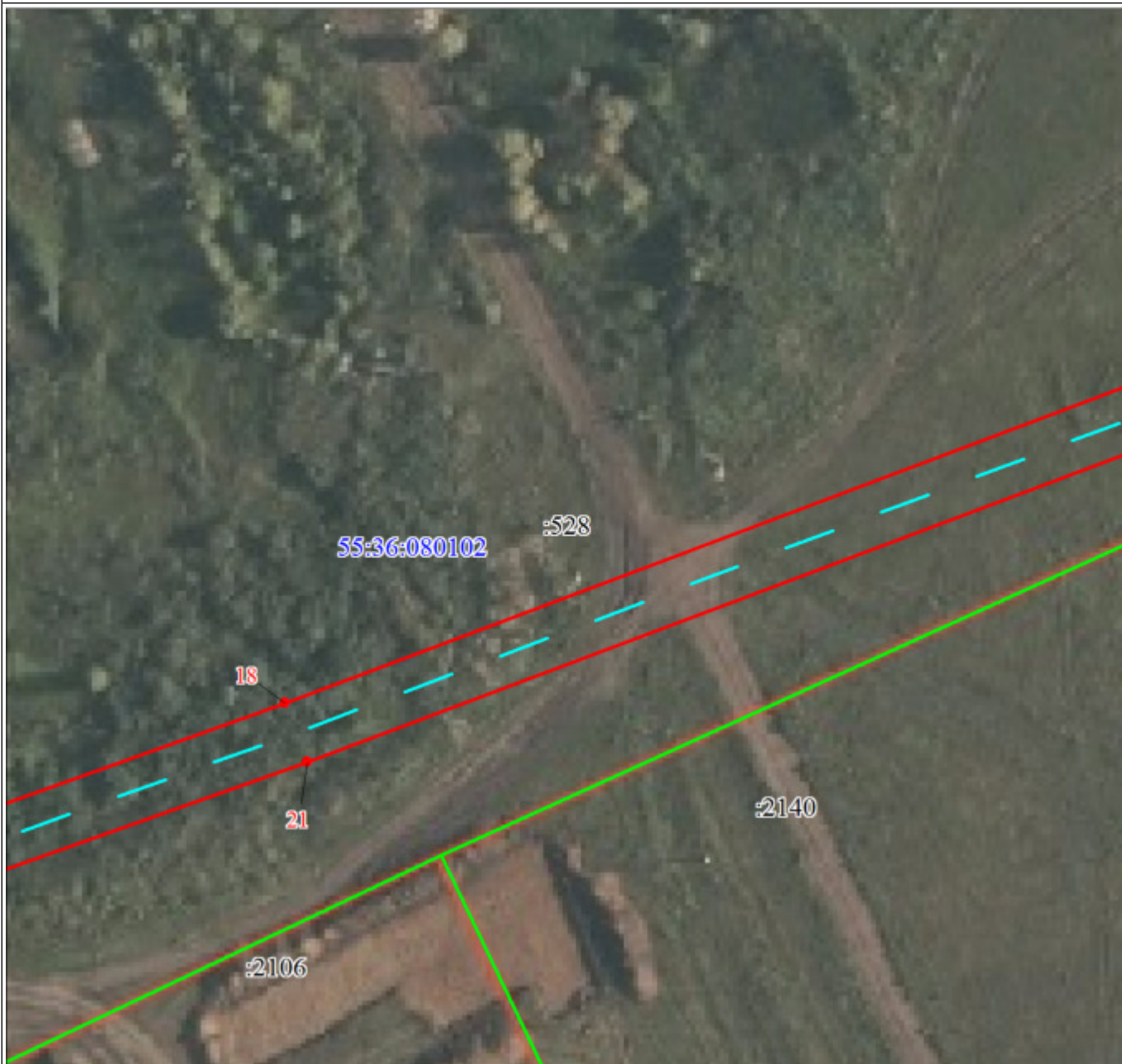


Масштаб 1:1000

Используемые условные знаки и обозначения:

Условные обозначения представлены на листе 1

Схема расположения границ публичного сервитута



Масштаб 1:1000

Используемые условные знаки и обозначения:

Условные обозначения представлены на листе 1

Схема расположения границ публичного сервитута

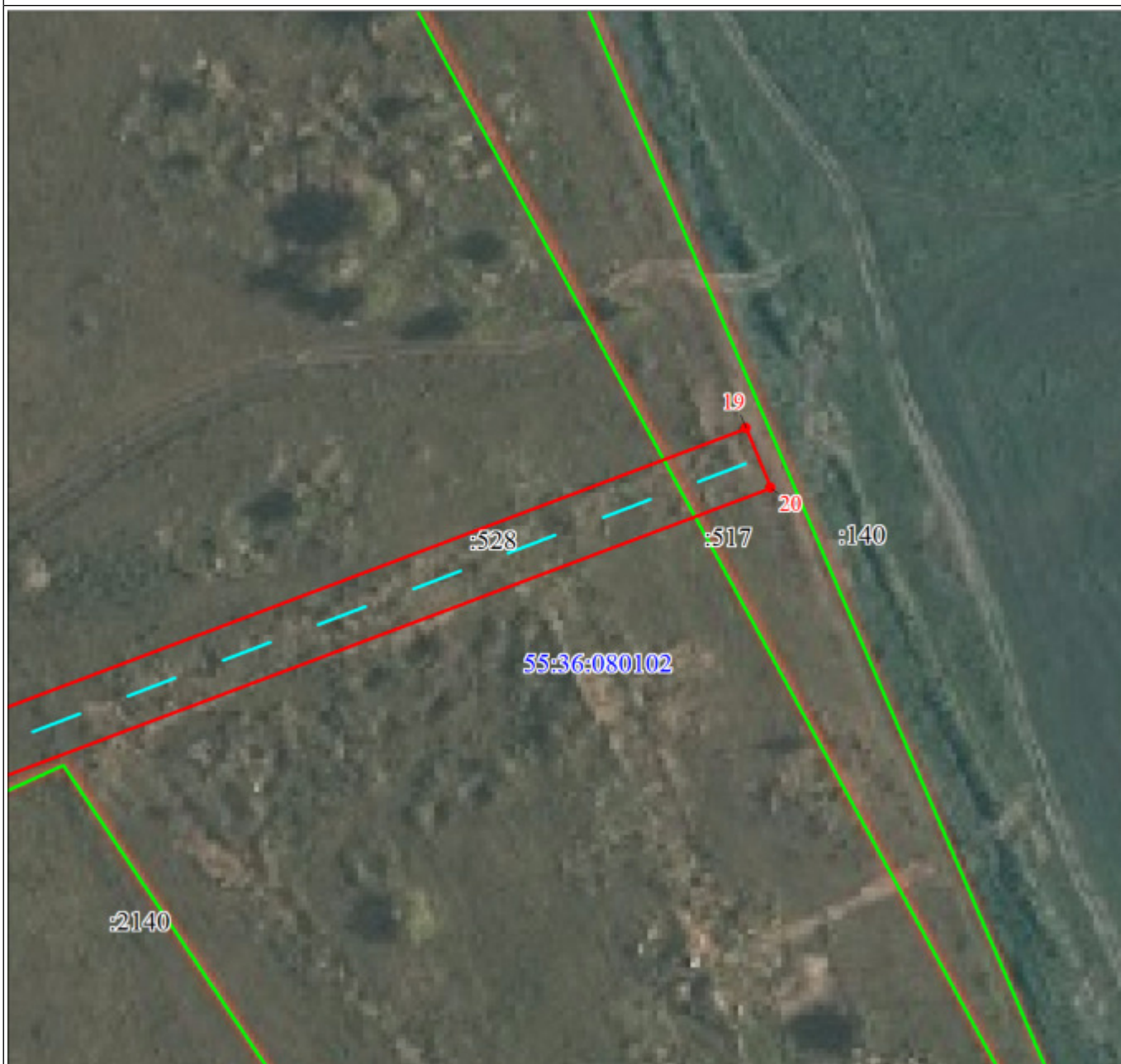


Масштаб 1:1000

Используемые условные знаки и обозначения:

Условные обозначения представлены на листе 1

Схема расположения границ публичного сервитута



Масштаб 1:1000

Используемые условные знаки и обозначения:

Условные обозначения представлены на листе 1

Текстовое описание местоположения границ объекта		
Прохождение границы		Описание прохождения границы
от точки	до точки	
1	2	3
-	-	-