

ГРАФИЧЕСКОЕ ОПИСАНИЕ
местоположения границ публичного сервитута
Публичный сервитут
(наименование объекта, местоположение границ которого описано (далее - объект))

Раздел 1

Сведения об объекте		
N п/п	Характеристики объекта	Описание характеристик
1	2	3
1	Местоположение объекта	Российская Федерация, Омская область, г. Омск
2	Площадь объекта ± величина погрешности определения площади ($P \pm \Delta P$), м ²	767 ± 10
3	Иные характеристики объекта	<p>1. Цель установления публичного сервитута: Размещение объектов электросетевого хозяйства, тепловых сетей, водопроводных сетей, сетей водоотведения, линий и сооружений связи, линейных объектов системы газоснабжения, нефтепроводов и нефтепродуктопроводов, их неотъемлемых технологических частей, если указанные объекты являются объектами федерального, регионального или местного значения, либо необходимы для организации электро-, газо-, тепло-, водоснабжения населения и водоотведения, подключения (технологического присоединения) к сетям инженерно-технического обеспечения, либо переносятся в связи с изъятием земельных участков, на которых они ранее располагались, для государственных или муниципальных нужд (далее также - инженерные сооружения)</p> <p>2. Срок публичного сервитута: Продолжительность: 10 лет</p> <p>3. Описание иной цели: Публичный сервитут установлен в целях строительства и эксплуатации объектов электросетевого хозяйства, их неотъемлемых технологических частей, необходимых для подключения (технологического присоединения) к сетям инженерно-технического обеспечения, срок публичного сервитута 10 лет. Владелец публичного сервитута: ПАО "Россети Сибирь". ИНН - 2460069527, ОГРН - 1052460054327. Почтовый адрес: 644037, Омская область, г. Омск, ул. Некрасова, д. 1. Адрес электронной почты: omskenergo@om.rosseti-sib.ru</p>

Раздел 2

Сведения о местоположении границ объекта					
1. Система координат МСК-55, зона 2					
2. Сведения о характерных точках границ объекта					
Обозначение характерных точек границ	Координаты, м		Метод определения координат характерной точки	Средняя квадратическая погрешность положения характерной точки (Mt), м	Описание обозначения точки на местности (при наличии)
	X	Y			
1	2	3	4	5	6

Сведения о местоположении границ объекта					
1. Система координат МСК-55, зона 2					
2. Сведения о характерных точках границ объекта					
Обозначение характерных точек границ	Координаты, м		Метод определения координат характерной точки	Средняя квадратическая погрешность положения характерной точки (Mt), м	Описание обозначения точки на местности (при наличии)
	X	Y			
1	489761.78	2164647.03	Метод спутниковых геодезических измерений (определений)	0.1	-
2	489764.23	2164650.44	Метод спутниковых геодезических измерений (определений)	0.1	-
3	489776.94	2164639.36	Метод спутниковых геодезических измерений (определений)	0.1	-
4	489793.86	2164654.78	Метод спутниковых геодезических измерений (определений)	0.1	-
5	489796.13	2164650.41	Метод спутниковых геодезических измерений (определений)	0.1	-
6	489808.57	2164638.41	Метод спутниковых геодезических измерений (определений)	0.1	-
7	489822.14	2164625.06	Метод спутниковых геодезических измерений (определений)	0.1	-
8	489850.74	2164599.06	Метод спутниковых геодезических измерений (определений)	0.1	-
9	489887.62	2164563.86	Метод спутниковых геодезических измерений (определений)	0.1	-
10	489892.19	2164559.69	Метод спутниковых геодезических измерений (определений)	0.1	-
11	489920.68	2164533.93	Метод спутниковых геодезических измерений (определений)	0.1	-
12	489956.73	2164500.64	Метод спутниковых геодезических измерений (определений)	0.1	-
13	489964.07	2164493.21	Метод спутниковых геодезических измерений (определений)	0.1	-
14	489962.19	2164491.15	Метод спутниковых геодезических	0.1	-

Сведения о местоположении границ объекта					
1. Система координат МСК-55, зона 2					
2. Сведения о характерных точках границ объекта					
Обозначение характерных точек границ	Координаты, м		Метод определения координат характерной точки	Средняя квадратическая погрешность положения характерной точки (Mt), м	Описание обозначения точки на местности (при наличии)
	X	Y			
			измерений (определений)		
15	489946.31	2164506.51	Метод спутниковых геодезических измерений (определений)	0.1	-
16	489918.24	2164532.35	Метод спутниковых геодезических измерений (определений)	0.1	-
17	489890.37	2164558.28	Метод спутниковых геодезических измерений (определений)	0.1	-
18	489862.40	2164584.47	Метод спутниковых геодезических измерений (определений)	0.1	-
19	489807.14	2164636.02	Метод спутниковых геодезических измерений (определений)	0.1	-
20	489793.65	2164649.18	Метод спутниковых геодезических измерений (определений)	0.1	-
21	489777.02	2164634.02	Метод спутниковых геодезических измерений (определений)	0.1	-
1	489761.78	2164647.03	Метод спутниковых геодезических измерений (определений)	0.1	-
3. Сведения о характерных точках части (частей) границы объекта					
Обозначение характерных точек части границы	Координаты, м		Метод определения координат характерной точки	Средняя квадратическая погрешность положения характерной точки (Mt), м	Описание обозначения точки на местности (при наличии)
	X	Y			
1	2	3	4	5	6
-	-	-	-	-	-

Раздел 3

Сведения о местоположении измененных (уточненных) границ объекта							
1. Система координат МСК-55, зона 2							
2. Сведения о характерных точках границ объекта							
Обозначение характерных точек границ	Существующие координаты, м		Измененные (уточненные) координаты, м		Метод определения координат характерной точки	Средняя квадратическая погрешность положения характерной точки	Описание обозначения точки на местности (при наличии)
	X	Y	X	Y			

						(Mt), м	
1	2	3	4	5	6	7	8
-	-	-	-	-	-	-	-
3. Сведения о характерных точках части (частей) границы объекта							
Обозначение характерных точек части границы	Существующие координаты, м		Измененные (уточненные) координаты, м		Метод определения координат характерной точки	Средняя квадратическая погрешность положения характерной точки (Mt), м	Описание обозначения точки на местности (при наличии)
	X	Y	X	Y			
1	2	3	4	5	6	7	8
-	-	-	-	-	-	-	-

Схема расположения границ публичного сервитута

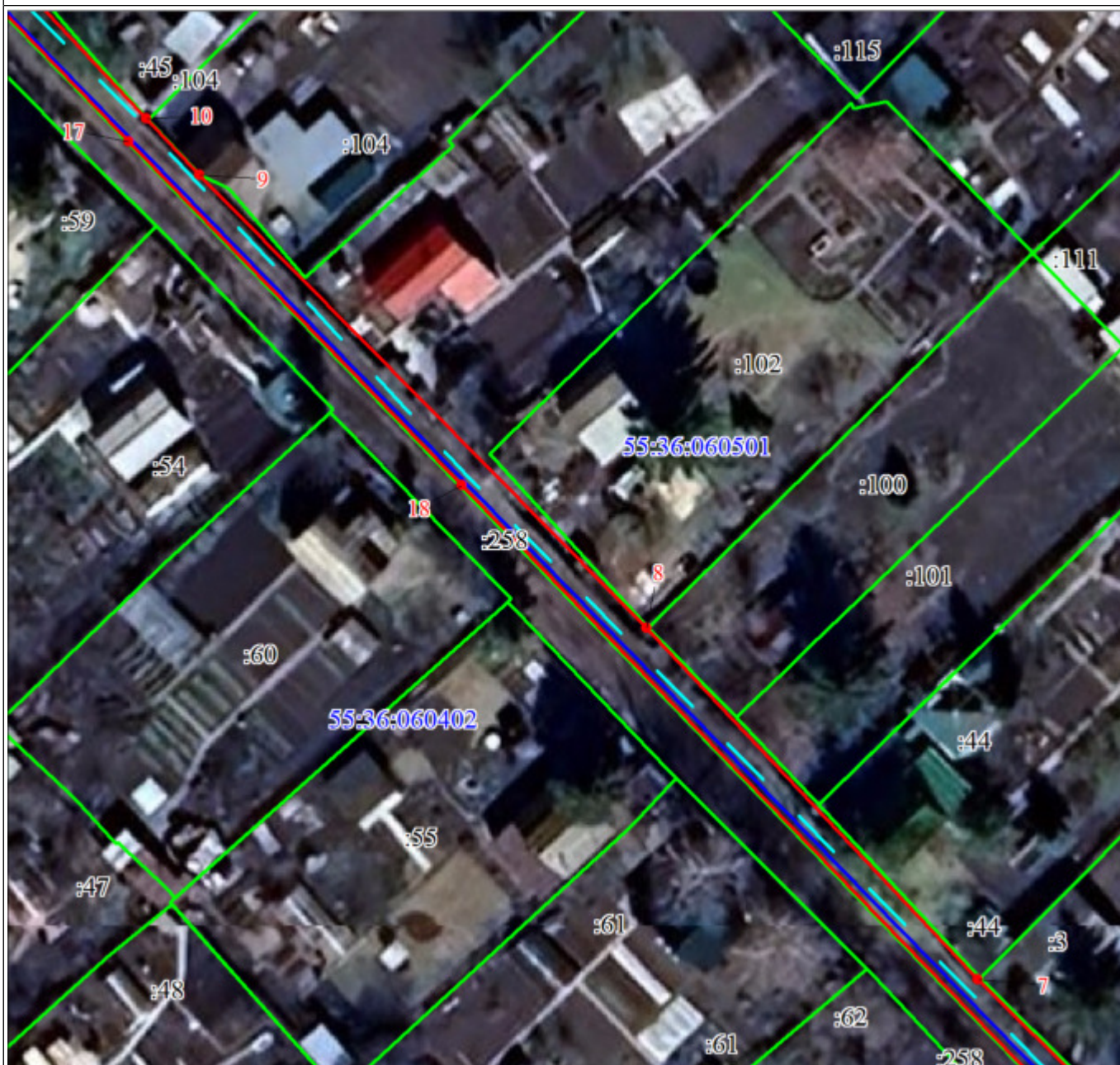


Масштаб 1:500

Используемые условные знаки и обозначения:

	Характерная точка границы публичного сервитута и номер точки
	Граница публичного сервитута
	Проектируемое инженерное сооружение
	Граница ЗОУИТ
	Существующая часть границы, имеющиеся в ЕГРН сведения о которой достаточны для определения ее местоположения
	Надписи кадастрового номера земельного участка
	Граница и номер кадастрового квартала

Схема расположения границ публичного сервитута



Масштаб 1:500

Используемые условные знаки и обозначения:

Условные обозначения представлены на листе 1

Схема расположения границ публичного сервитута



Масштаб 1:500

Используемые условные знаки и обозначения:

Условные обозначения представлены на листе 1

Текстовое описание местоположения границ объекта		
Прохождение границы		Описание прохождения границы
от точки	до точки	
1	2	3
-	-	-