

ГРАФИЧЕСКОЕ ОПИСАНИЕ

местоположения границ населенных пунктов, территориальных зон, особо охраняемых природных территорий, зон с особыми условиями использования территории

«Публичный сервитут для размещения объекта «Газопровод межпоселковый до п. Хвойный – д. 18 Партсъезд – п. Андреевский – д. Вперед – п. СибНИВИ Омского района Омской области»

(наименование объекта, местоположение границ которого описано (далее - объект))

Раздел 1

Сведения об объекте

№ п/п	Характеристики объекта	Описание характеристик
1	2	3
1.	Местоположение объекта	Омская область, город Омск
2.	Площадь объекта +/- величина погрешности определения площади (Р +/- Дельта Р)	1151 +/- 148 м ²
3.	Иные характеристики объекта	<p>Публичный сервитут в целях складирования строительных и иных материалов, возведения некапитальных строений, сооружений (включая ограждения, бытовки, навесы) и (или) размещения строительной техники, которые необходимы для обеспечения строительства линейного объекта регионального значения системы газоснабжения и его неотъемлемых технологических частей «Газопровод межпоселковый до п. Хвойный – д. 18 Партсъезд – п. Андреевский – д. Вперед – п. СибНИВИ Омского района Омской области», сроком на 3 года в пользу ООО "Газпром газификация" (ИНН 7813655197, ОГРН 1217800107744, юридический и фактический адрес: 194044, г. Санкт-Петербург, вн. тер. г. Муниципальный округ Сампсониевское, пр-кт Большой Сампсониевский, д. 60, литера А, помещ. 2Н, адрес электронной почты: info@eoggazprom.ru. Телефон 8(812) 613-33-00 (доб.99314).</p>

Раздел 2**Сведения о местоположении границ объекта**

1. Система координат МСК-55, зона 2

2. Сведения о характерных точках границ объекта

Обозначение характерных точек границ	Координаты, м		Метод определения координат характерной точки	Средняя квадратическая погрешность положения характерной точки (Mt), м	Описание обозначения точки на местности (при наличии)
	X	Y			
1	2	3	4	5	6
1	493456.25	2173103.01	Аналитический метод	0.1	-
2	493473.24	2173133.69	Аналитический метод	0.1	-
3	493470.44	2173136.90	Аналитический метод	0.1	-
4	493442.75	2173086.88	Аналитический метод	0.1	-
5	493419.13	2173061.39	Аналитический метод	0.1	-
6	493415.47	2173064.79	Аналитический метод	0.1	-
7	493438.67	2173089.83	Аналитический метод	0.1	-
8	493466.74	2173140.55	Аналитический метод	0.1	-
9	493463.51	2173144.86	Аналитический метод	0.1	-
10	493420.77	2173193.91	Аналитический метод	0.1	-
11	493414.48	2173200.68	Аналитический метод	0.1	-
12	493414.20	2173201.45	Аналитический метод	0.1	-
13	493406.80	2173209.94	Аналитический метод	0.1	-
14	493404.49	2173212.82	Аналитический метод	0.1	-
15	493404.48	2173212.83	Аналитический метод	0.1	-
16	493410.16	2173197.99	Аналитический метод	0.1	-
17	493447.90	2173157.32	Аналитический метод	0.1	-
18	493460.80	2173140.14	Аналитический метод	0.1	-
19	493434.44	2173092.78	Аналитический метод	0.1	-
20	493408.44	2173064.50	Аналитический метод	0.1	-
21	493418.07	2173055.56	Аналитический метод	0.1	-
1	493456.25	2173103.01	Аналитический метод	0.1	-

3. Сведения о характерных точках части (частей) границы объекта

Обозначение характерных точек части границы	Координаты, м		Метод определения координат характерной точки	Средняя квадратическая погрешность положения характерной точки (Mt), м	Описание обозначения точки на местности (при наличии)
	X	Y			
1	2	3	4	5	6
-	-	-	-	-	-

Раздел 3

Сведения о местоположении измененных (уточненных) границ объекта

1. Система координат -

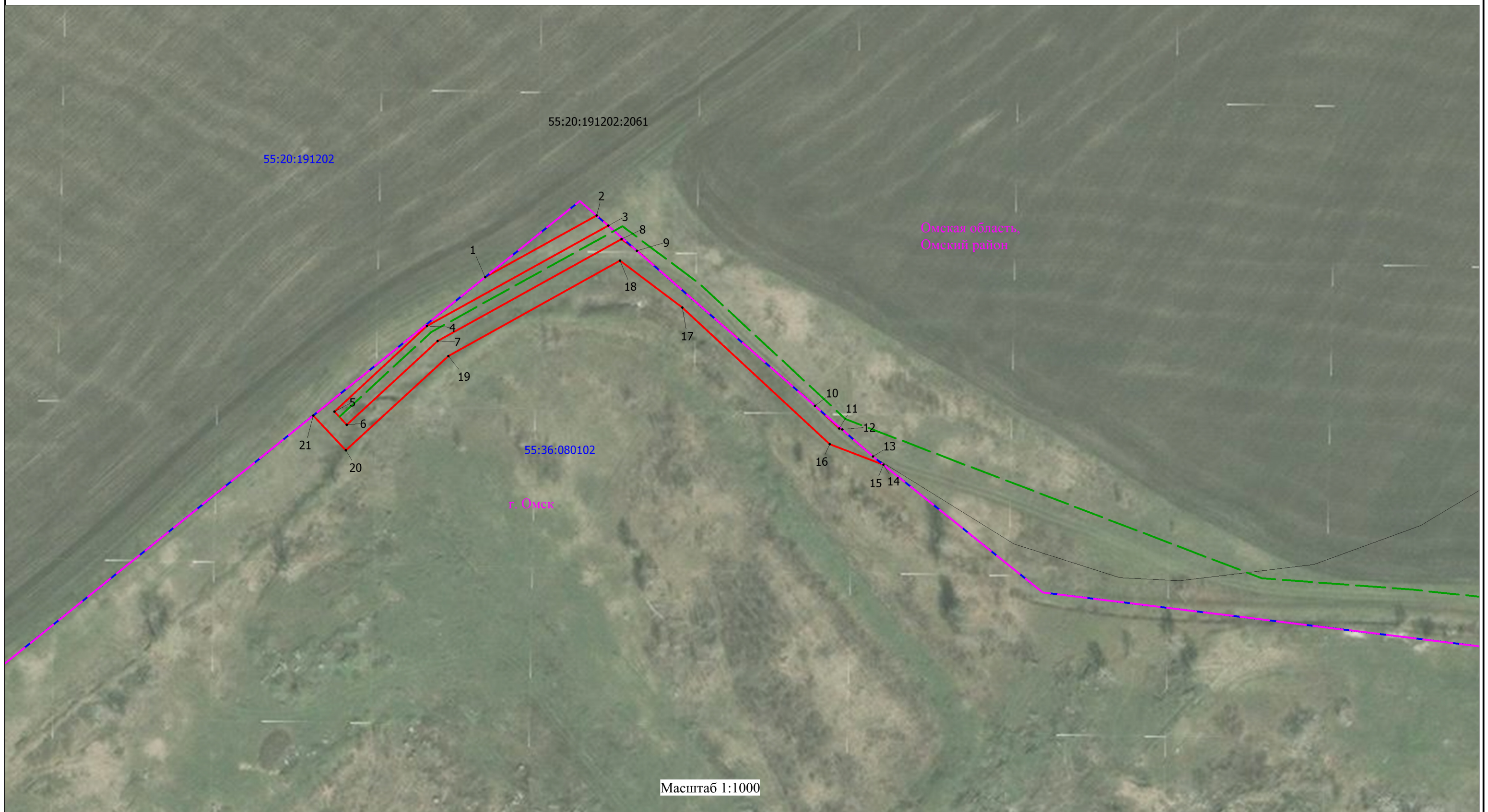
2. Сведения о характерных точках границ объекта

Обозначение характерных точек границ	Существующие координаты, м		Измененные (уточненные) координаты, м		Метод определения координат характерной точки	Средняя квадратическая погрешность положения характерной точки (M _t), м	Описание обозначения точки на местности (при наличии)
	X	Y	X	Y			
1	2	3	4	5	6	7	8
-	-	-	-	-	-	-	




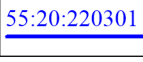
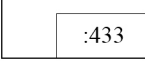

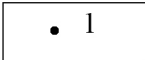
3. Сведения о характерных точках части (частей) границы объекта

Обозначение характерных точек части границы	Существующие координаты, м		Измененные (уточненные) координаты, м		Метод определения координат характерной точки	Средняя квадратическая погрешность положения характерной точки (M _t), м	Описание обозначения точки на местности (при наличии)
	X	Y	X	Y			
1	2	3	4	5	6	7	8
-	-	-	-	-	-	-	

СХЕМА РАСПОЛОЖЕНИЯ ГРАНИЦ ПУБЛИЧНОГО СЕРВИТУТА



УСЛОВНЫЕ ОБОЗНАЧЕНИЯ

	Проектная граница публичного сервитута		Границы и кадастровые номера земельных участков, в отношении которых испрашивается публичный сервитут		Граница муниципального образования
	Граница и номер кадастрового квартала		Границы и кадастровые номера земельных участков, сведения о которых внесены в ЕГРН		
	Проектное местоположение инженерного сооружения		Характерная точка границ публичного сервитута		