

ГРАФИЧЕСКОЕ ОПИСАНИЕ
местоположения границ публичного сервитута.

Публичный сервитут

(наименование объекта, местоположение границ которого описано (далее - объект))

Раздел 1

Сведения об объекте		
№ п/п	Характеристики объекта	Описание характеристик
1	2	3
1	Местоположение объекта	Российская Федерация, Омская область, Омск г
2	Площадь объекта \pm величина погрешности определения площади ($P \pm \Delta P$), м ²	514 \pm 8
3	Иные характеристики объекта	<p>1. Цель установления публичного сервитута: Размещение объектов электросетевого хозяйства, тепловых сетей, водопроводных сетей, сетей водоотведения, линий и сооружений связи, линейных объектов системы газоснабжения, нефтепроводов и нефтепродуктопроводов, их неотъемлемых технологических частей, если указанные объекты являются объектами федерального, регионального или местного значения, либо необходимы для организации электро-, газо-, тепло-, водоснабжения населения и водоотведения, подключения (технологического присоединения) к сетям инженерно-технического обеспечения, либо переносятся в связи с изъятием земельных участков, на которых они ранее располагались, для государственных или муниципальных нужд (далее также - инженерные сооружения)</p> <p>2. Срок публичного сервитута: Продолжительность: 10 лет</p> <p>3. Описание иной цели: Публичный сервитут установлен в целях строительства и эксплуатации объектов электросетевого хозяйства, их неотъемлемых технологических частей, необходимых для подключения (технологического присоединения) к сетям инженерно-технического обеспечения, срок публичного сервитута 10 лет. Владелец публичного сервитута: ПАО "Россети Сибирь". ИНН - 2460069527, ОГРН - 1052460054327. Почтовый адрес: 644037, Омская область, г. Омск, ул. Некрасова, д. 1. Адрес электронной почты: omskenergo@om.rosseti-sib.ru</p>

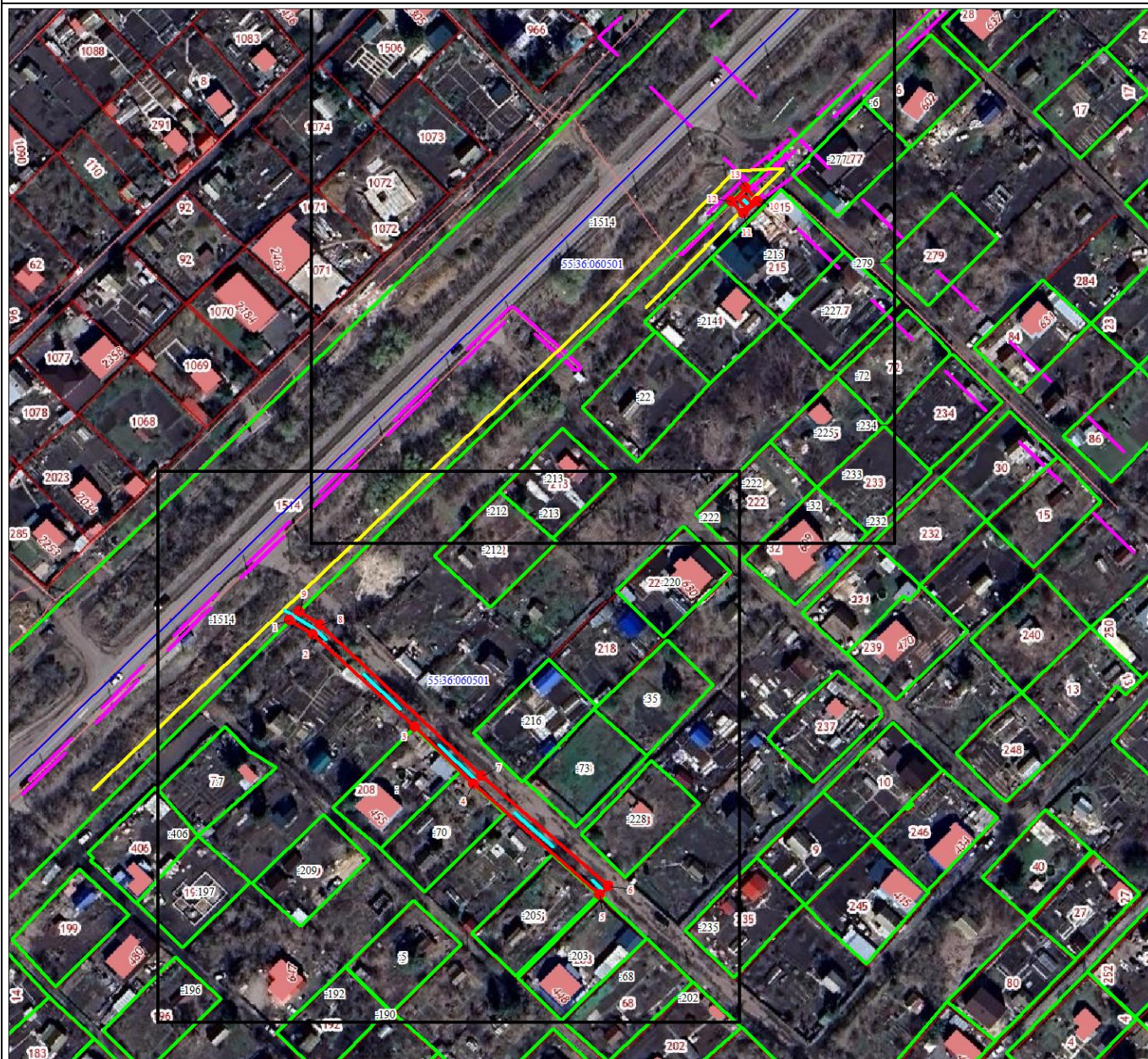
Раздел 2

Сведения о местоположении границ объекта					
1. Система координат МСК-55					
2. Сведения о характерных точках границ объекта					
Обозначение характерных точек границ	Координаты, м		Метод определения координат характерной точки	Средняя квадратическая погрешность положения характерной точки (Mt), м	Описание обозначения точки на местности (при наличии)
	X	Y			
1	2	3	4	5	6
-	-	-	-	-	-

3. Сведения о характерных точках части (частей) границы объекта

Обозначение характерных точек части границы	Координаты, м		Метод определения координат характерной точки	Средняя квадратическая погрешность положения характерной точки (Mt), м	Описание обозначения точки на местности (при наличии)
	X	Y			
1	2	3	4	5	6
Часть N 1					
1	490292.82	2164548.44	Метод спутниковых геодезических измерений (определений)	0.1	-
2	490288.13	2164555.56	Метод спутниковых геодезических измерений (определений)	0.1	-
3	490257.61	2164587.04	Метод спутниковых геодезических измерений (определений)	0.1	-
4	490239.00	2164605.35	Метод спутниковых геодезических измерений (определений)	0.1	-
5	490202.32	2164644.32	Метод спутниковых геодезических измерений (определений)	0.1	-
6	490205.08	2164647.03	Метод спутниковых геодезических измерений (определений)	0.1	-
7	490241.46	2164607.88	Метод спутниковых геодезических измерений (определений)	0.1	-
8	490291.24	2164558.10	Метод спутниковых геодезических измерений (определений)	0.1	-
9	490295.62	2164551.44	Метод спутниковых геодезических измерений (определений)	0.1	-
1	490292.82	2164548.44	Метод спутниковых геодезических измерений (определений)	0.1	-
Часть N 2					
10	490424.82	2164698.02	Метод спутниковых геодезических измерений (определений)	0.1	-
11	490420.87	2164693.54	Метод спутниковых геодезических измерений (определений)	0.1	-
12	490424.96	2164689.98	Метод спутниковых геодезических измерений (определений)	0.1	-
13	490429.03	2164694.46	Метод спутниковых	0.1	-

Обзорная схема

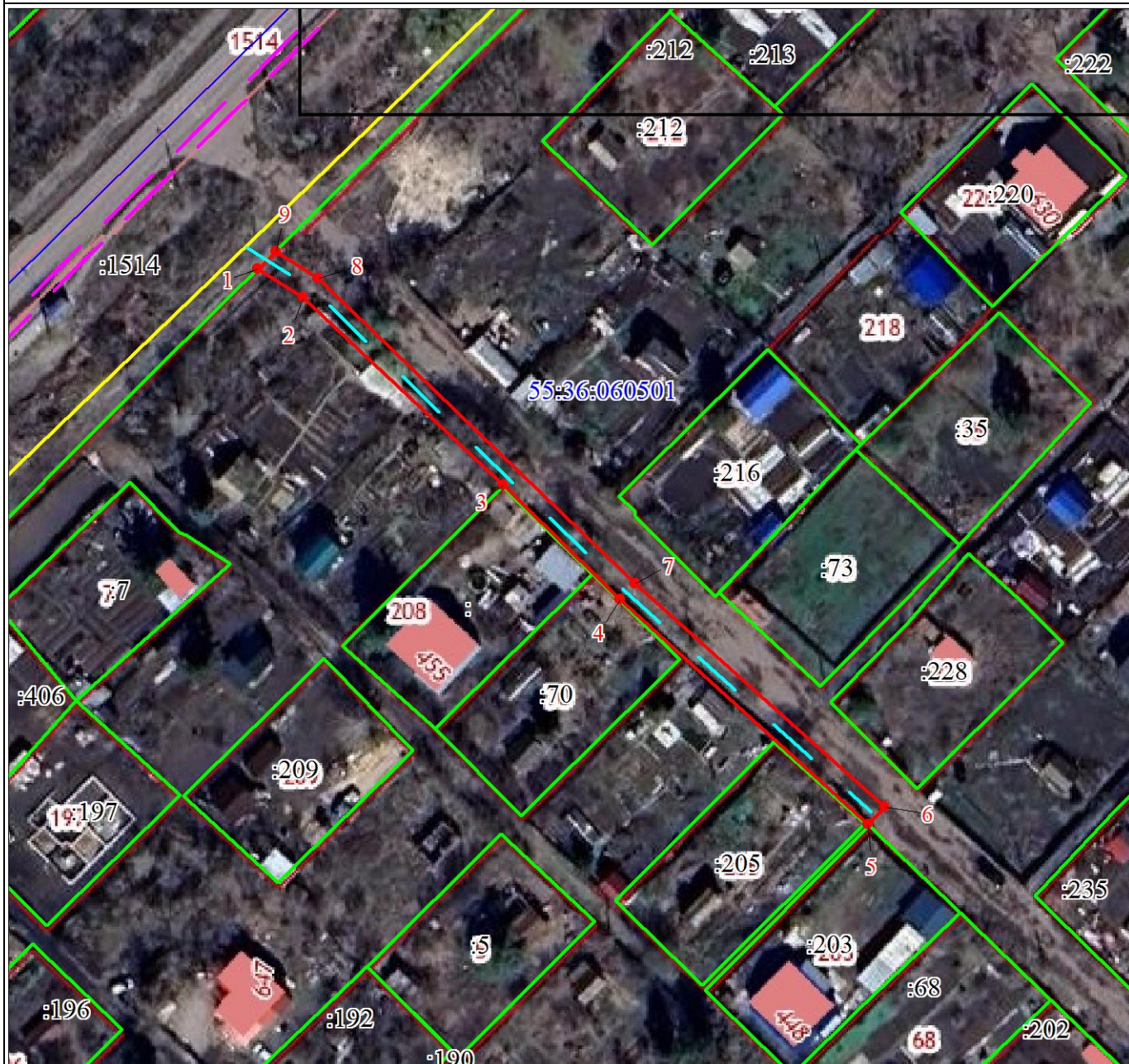


Масштаб 1:2000

Используемые условные знаки и обозначения:

	Характерная точка границы публичного сервитута и номер точки
	Граница публичного сервитута
	Проектируемое инженерное сооружение
	Существующее инженерное сооружение
	Проектируемая ТП
	Граница ЗОУИТ
	Существующая часть границы, имеющиеся в ЕГРН сведения о которой достаточны для определения ее местоположения
	Надписи кадастрового номера земельного участка
	Граница и номер кадастрового квартала

Схема расположения границ публичного сервитута



Масштаб 1:1000

Используемые условные знаки и обозначения:

Условные обозначения представлены на листе 4

Текстовое описание местоположения границ объекта

Прохождение границы		Описание прохождения границы
от точки	до точки	
1	2	3
Часть N 1		
Часть N 2		
-	-	-