

Об уточнении Правил землепользования и застройки муниципального образования городской округ город Омск Омской области

В соответствии со статьей 33 Градостроительного кодекса Российской Федерации, руководствуясь Федеральным законом «Об общих принципах организации местного самоуправления в Российской Федерации», Федеральным законом «Об общих принципах организации местного самоуправления в единой системе публичной власти», Уставом города Омска, Решением Омского городского Совета от 10 декабря 2008 года № 201 «Об утверждении Правил землепользования и застройки муниципального образования городской округ город Омск Омской области», на основании сведений филиала публично-правовой компании «Роскадастр» по Омской области от 30 июля 2025 года № 10-5377-АП/25, от 8 августа 2025 года № 10-5627-АП/25 об установлении зон с особыми условиями использования территорий, письма филиала публично-правовой компании «Роскадастр» по Омской области от 1 августа 2025 года № 10-5447-ВИ/25 об исключении из Единого государственного реестра недвижимости сведений о зонах с особыми условиями использования территории постановляю:

1. Уточнить приложение № 3 «Карта зон с особыми условиями использования территорий муниципального образования городской округ город Омск Омской области. Карта границ территорий объектов культурного наследия, зон охраны объектов культурного наследия» к Правилам землепользования и застройки муниципального образования городской округ город Омск Омской области, утвержденным Решением Омского городского Совета от 10 декабря 2008 года № 201, согласно приложению к настоящему постановлению:

а) отобразив границы следующих зон с особыми условиями использования территорий:

- зона регулирования застройки и хозяйственной деятельности объекта культурного наследия регионального значения «Здание бывшего механико-технологического училища», 1912 г., расположенного по адресу: г. Омск, просп. К. Маркса, д. 18, с реестровым номером 55:36-6.6666, установленная приказом Министерства культуры Омской области от 27 марта 2025 года № 28 «Об установлении зон охраны объектов культурного наследия (памятников истории и культуры) народов Российской Федерации регионального значения и утверждении требований к градостроительным регламентам в границах данных зон» (далее – Приказ № 28);

- охранная зона объекта культурного наследия регионального значения «Здание бывшего механико-технологического училища», 1912 г., расположенного по адресу: г. Омск, просп. К. Маркса, д. 18, с реестровым номером 55:36-6.6665, установленная Приказом № 28;

- территория объекта культурного наследия (памятника истории и культуры) народов Российской Федерации регионального значения «Жилой дом», 1900-е гг., расположенного по адресу: г. Омск, ул. Декабристов, д. 42, с реестровым номером 55:36-8.434, установленная приказом Министерства

культуры Омской области от 7 июля 2025 года № 62 «Об утверждении границ территории объекта культурного наследия (памятника истории и культуры) народов Российской Федерации регионального значения «Жилой дом», 1900-е гг., расположенного по адресу: г. Омск, ул. Декабристов, д. 42, и особого режима использования земельных участков в данных границах»;

б) исключив границы следующих зон с особыми условиями использования территорий:

- 55:36-6.546, 55:36-6.813, 55:36-6.621, 55:36-6.5, 55:36-6.788, 55:36-6.454, 55:36-6.226, 55:36-6.189, 55:36-6.394, 55:36-6.549, 55:36-6.726, 55:36-6.101, 55:36-6.157, 55:36-6.3301, 55:36-6.3302, 55:36-6.3303, 55:36-6.3304, 55:36-6.1546, 55:36-6.1547.

2. Департаменту информационной политики Администрации города Омска официально опубликовать настоящее постановление и разместить его на официальном сайте Администрации города Омска в информационно-телекоммуникационной сети «Интернет».

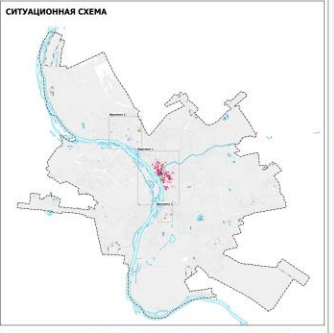
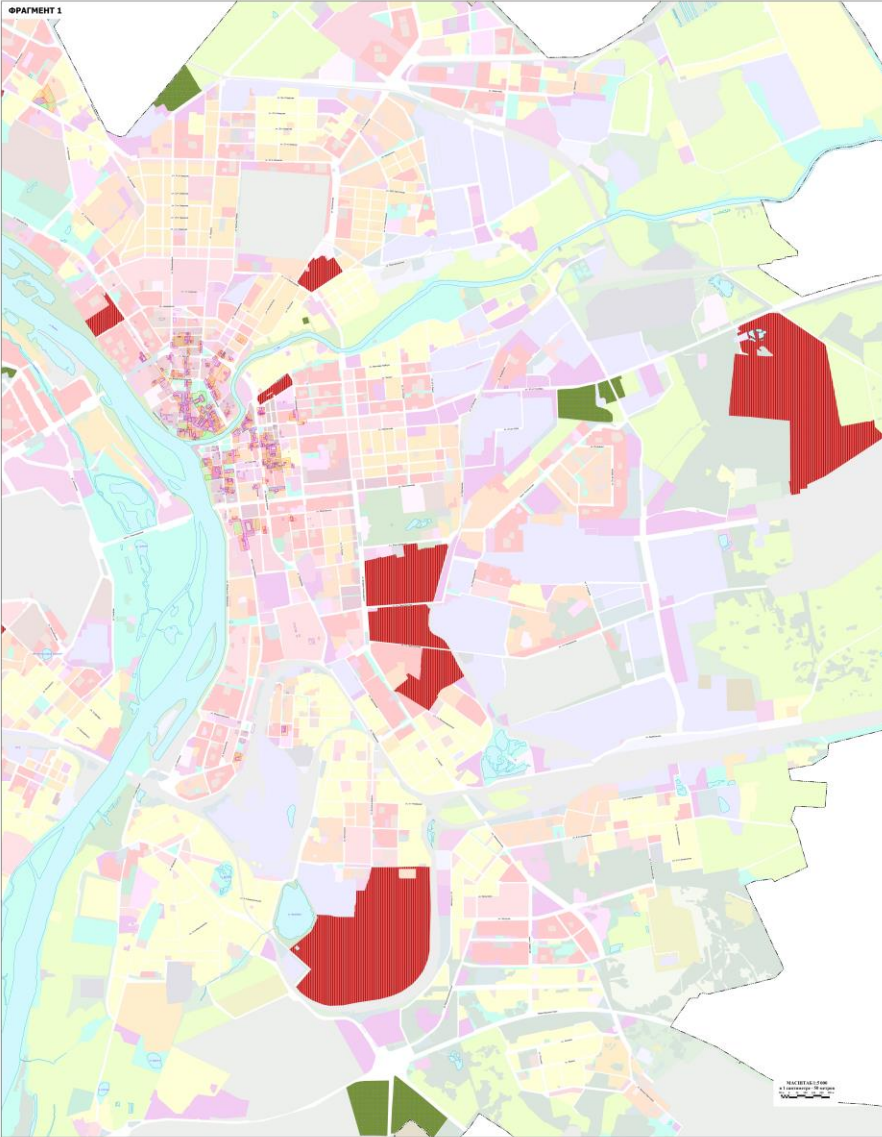
3. Контроль за исполнением настоящего постановления возложить на первого заместителя Мэра города Омска, директора департамента городского хозяйства Администрации города Омска Е.В. Фомина.

Мэр города Омска

С.Н. Шелест

КАРТА ЗОН С ОСОБИМИ УСЛОВИЯМИ ИСПОЛЬЗОВАНИЯ ТЕРРИТОРИЙ
МУНИЦИПАЛЬНОГО ОБРАЗОВАНИЯ ГОРОДСКОЙ ОКРУГ ГОРОД ОМСК ОМСКОЙ ОБЛАСТИ.
КАРТА ГРАНИЦ ТЕРРИТОРИЙ ОБЪЕКТОВ КУЛЬТУРНОГО НАСЛЕДИЯ, ЗОН ОХРАНЫ ОБЪЕКТОВ КУЛЬТУРНОГО НАСЛЕДИЯ
М 1:5 000

Исполнитель: ООО «ГеоИнформСервис»
Исполнительный директор: [подпись]
Инженер-проектировщик: [подпись]



КОДЫ И СМЫСЛЫ

КРАСНЫМ
Зоны с особыми условиями использования территорий объектов культурного наследия, зон охраны объектов культурного наследия

ЖЕЛТЫМ
Зоны с особыми условиями использования территорий объектов культурного наследия, зон охраны объектов культурного наследия

ЗЕЛЕНЫМ
Зоны с особыми условиями использования территорий объектов культурного наследия, зон охраны объектов культурного наследия

СИНИМ
Зоны с особыми условиями использования территорий объектов культурного наследия, зон охраны объектов культурного наследия