



ПОСТАНОВЛЕНИЕ АДМИНИСТРАЦИИ ГОРОДА ОМСКА

от 14 ноября 2024 года № 878-п

Об установлении публичного сервитута

Руководствуясь Земельным кодексом Российской Федерации, Федеральным законом «Об общих принципах организации местного самоуправления в Российской Федерации», постановлением Правительства Российской Федерации от 20 ноября 2000 года № 878 «Об утверждении Правил охраны газораспределительных сетей», Уставом города Омска, постановлением Администрации города Омска от 17 октября 2019 года № 710-п «Об утверждении административного регламента предоставления муниципальной услуги «Принятие решения об установлении публичного сервитута в отдельных целях», на основании ходатайства об установлении публичного сервитута Акционерного общества «Омскгазстройэксплуатация» от 22 октября 2024 года № ДАГ-МУ/771, договора о подключении (технологическом присоединении) газоиспользующего оборудования к сети газораспределения в рамках догазификации от 24 августа 2022 года № 2022-10/4838, дополнительного соглашения от 12 июня 2024 года постановляю:

1. Установить в интересах Акционерного общества «Омскгазстройэксплуатация» (ОГРН 1085543024599, ИНН 5528201579) публичный сервитут в целях размещения и эксплуатации линейных объектов системы газоснабжения, необходимых для подключения (технологического присоединения) к сети газораспределения жилого дома, расположенного по адресу: Омская область, город Омск, Ленинский административный округ, улица Мурманская, дом 14, в отношении:

1) части земельного участка площадью 3744 кв. м, входящей в состав земельного участка с кадастровым номером 55:36:000000:150318, площадью 5164924 кв. м, относящегося к категории земель населенных пунктов, местоположение: Омская область, город Омск, Ленинский административный округ, улица Мурманская, дом 13;

2) части земельного участка площадью 113 кв. м, входящей в состав земельного участка с кадастровым номером 55:36:200116:423, площадью 143 кв. м, относящегося к категории земель населенных

пунктов, местоположение: Омская область, город Омск, Ленинский административный округ.

2. Срок публичного сервитута – десять лет.

3. Утвердить границы публичного сервитута в соответствии со схемой расположения границ публичного сервитута согласно приложению № 1 к настоящему постановлению и описанием границ публичного сервитута согласно приложению № 2 к настоящему постановлению.

4. Срок, в течение которого использование земельного участка (его части) и (или) расположенного на нем объекта недвижимого имущества в соответствии с их разрешенным использованием будет невозможно или существенно затруднено в связи с осуществлением сервитута – десять дней.

5. Акционерному обществу «Омскгазстройэксплуатация» привести земельный участок в состояние, пригодное для использования в соответствии с видом разрешенного использования, снести инженерное сооружение, размещенное на основании публичного сервитута, в сроки, предусмотренные пунктом 8 статьи 39.50 Земельного кодекса Российской Федерации.

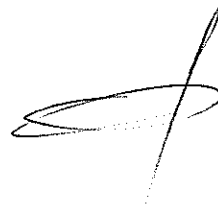
6. Департаменту архитектуры и градостроительства Администрации города Омска в течение пяти рабочих дней со дня принятия решения об установлении публичного сервитута осуществить необходимые мероприятия и юридически значимые действия, связанные с установлением публичного сервитута.

7. Департаменту информационной политики Администрации города Омска обеспечить:

- официальное опубликование настоящего постановления;
- размещение настоящего постановления на официальном сайте Администрации города Омска в информационно-телекоммуникационной сети «Интернет».

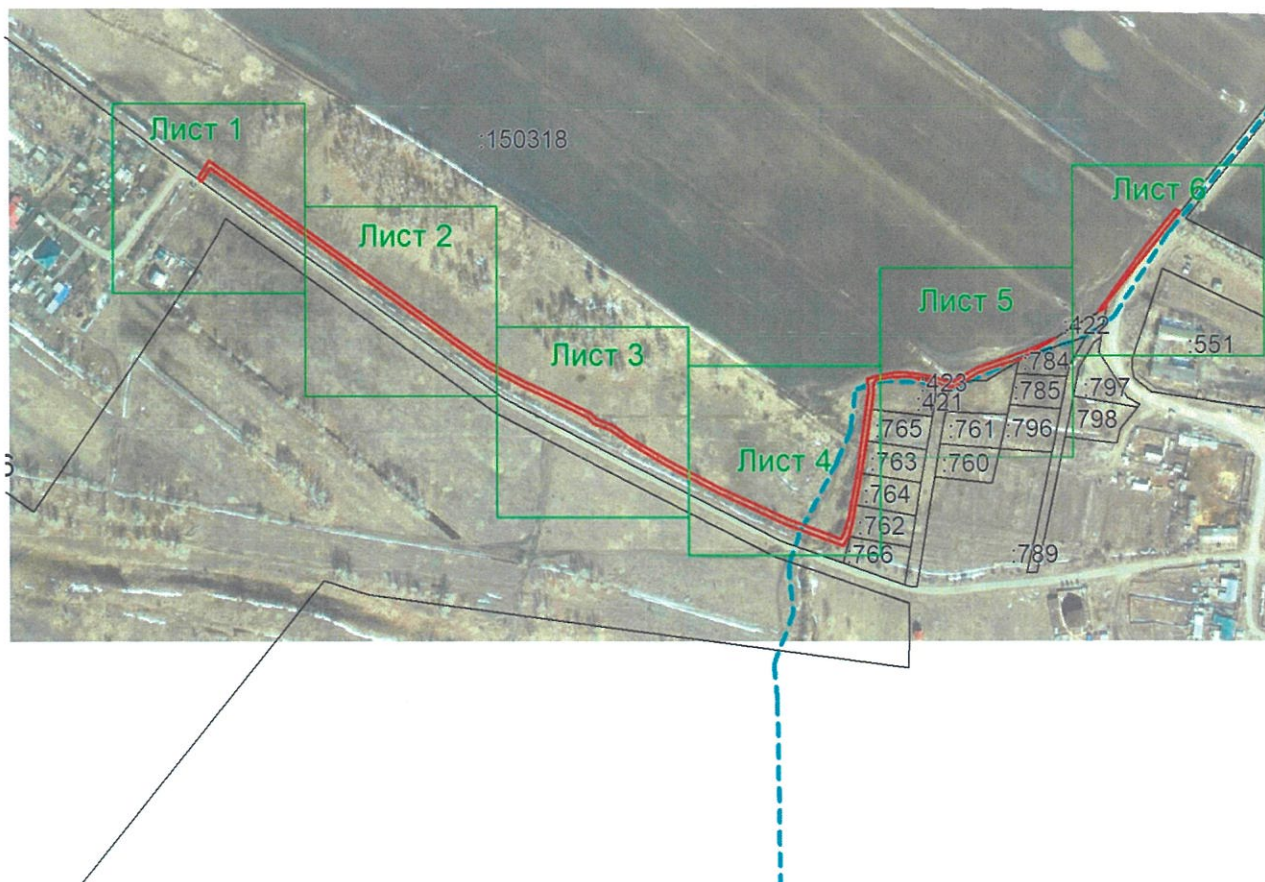
8. Контроль за исполнением настоящего постановления возложить на первого заместителя Мэра города Омска, директора департамента имущественных отношений Администрации города Омска Е.А. Романина.

Исполняющий обязанности
Мэра города Омска



Е.В. Фомин

СХЕМА
расположения границ публичного сервитута



Масштаб 1: 5850

Используемые условные знаки и обозначения:

- область выносного листа,
- 23** – номер выносного листа.

Остальные используемые условные знаки и обозначения приведены на странице 7.

Выносной лист №1



Масштаб 1:1000

Используемые условные знаки и обозначения приведены на странице 7.

Выносной лист №2



Масштаб 1:1000

Используемые условные знаки и обозначения приведены на странице 7.

Handwritten signature

Handwritten signature

Выносной лист №3



Масштаб 1:1000

Используемые условные знаки и обозначения приведены на странице 7.

Выносной лист №4



Масштаб 1:1000

Используемые условные знаки и обозначения приведены на странице 7.

Выносной лист №5



Масштаб 1:1000

Используемые условные знаки и обозначения приведены на странице 7.

Выносной лист №6



Масштаб 1:1000

Используемые условные знаки и обозначения:

- | | |
|--------------|--|
| | - граница публичного сервитута; |
| | - проектное местоположение инженерного сооружения; |
| | - граница земельного участка, учтенного в ЕГРН; |
| 6411 | - номер земельного участка, учтенного в ЕГРН; |
| | - граница кадастрового квартала; |
| 55:20:090501 | - кадастровый номер квартала; |
| • 1 | - характерная точка публичного сервитута и ее номер. |

Приложение № 2
к постановлению Администрации города Омска
от 14 ноября 2024 года № 878-п

ОПИСАНИЕ ГРАНИЦ
публичного сервитута

№ п/п	Характеристики объекта	Описание характеристик
1	Местоположение публичного сервитута	Омская область, город Омск, Ленинский административный округ
2	Площадь, кв. м	3857 ± 22
3	Иные характеристики объекта	Публичный сервитут устанавливается в целях строительства и эксплуатации линейных объектов системы газоснабжения, необходимых для подключения (технологического присоединения) к сети газораспределения жилого дома, расположенного по адресу: Омская область, город Омск, Ленинский административный округ, улица Мурманская, дом 14. Срок установления публичного сервитута – 10 лет
Система координат: МСК-55		
Метод определения координат характерной точки: метод спутниковых геодезических измерений		
Средняя квадратическая погрешность положения характерной точки (Mt) – 0,1 м		

Сведения о характерных точках границ публичного сервитута

Обозначение характерных точек границ	Координаты, м	
	X	Y
1	467142.97	2161525.90
2	467157.39	2161534.71
3	467107.72	2161605.12
4	467083.87	2161638.15
5	467049.15	2161686.24
6	467010.66	2161739.22
7	466993.71	2161763.57
8	466979.36	2161790.34
9	466968.56	2161813.26
10	466952.96	2161845.44
11	466949.08	2161849.39
12	466943.43	2161863.44
13	466934.14	2161876.00
14	466915.15	2161908.26
15	466893.13	2161949.75
16	466867.16	2162004.87
17	466851.13	2162047.49
18	466855.98	2162050.30
19	466869.13	2162054.14

Обозначение характерных точек границ	Координаты, м	
	X	Y
20	466909.21	2162061.77
21	466971.98	2162070.74
22	466980.90	2162069.77
23	466982.63	2162076.34
24	466985.60	2162090.94
25	466985.91	2162097.70
26	466985.71	2162102.78
27	466984.97	2162108.04
28	466982.18	2162124.36
29	466978.69	2162135.05
30	466978.30	2162139.41
31	466990.00	2162159.68
32	467002.79	2162198.65
33	467013.55	2162222.52
34	467011.12	2162218.93
35	466998.17	2162197.42
36	466986.29	2162161.44
37	466974.51	2162140.85
38	466974.25	2162139.86
39	466974.76	2162134.28
40	466975.01	2162133.22
41	466977.16	2162126.76
42	466978.13	2162123.83
43	466981.90	2162105.97
44	466982.74	2162092.38
45	466979.60	2162076.34
46	466978.33	2162076.17
47	466977.66	2162074.29
48	466971.64	2162074.74
49	466908.52	2162065.71
50	466862.97	2162056.51
51	466854.62	2162054.08
52	466846.08	2162049.39
53	466863.51	2162003.24
54	466889.58	2161947.92
55	466911.63	2161906.35
56	466930.75	2161873.88
57	466940.06	2161861.27
58	466945.56	2161847.04
59	466949.44	2161843.18
60	466964.96	2161811.52
61	466975.81	2161788.50
62	466990.36	2161761.38




Обозначение характерных точек границ	Координаты, м	
	X	Y
63	467007.41	2161736.88
64	467045.92	2161683.89
65	467080.63	2161635.80
66	467104.46	2161602.81
67	467151.57	2161536.04
68	467140.63	2161529.16
1	467142.97	2161525.90
69	467034.76	2162258.19
70	467087.85	2162296.61
71	467117.86	2162321.15
72	467115.35	2162324.42
73	467112.24	2162321.87
74	467084.08	2162298.83
75	467042.23	2162264.58
76	467037.86	2162263.87
69	467034.76	2162258.19

