



# ПОСТАНОВЛЕНИЕ АДМИНИСТРАЦИИ ГОРОДА ОМСКА

от 29 октября 2024 года № 830-п

## Об установлении публичного сервитута

Руководствуясь Земельным кодексом Российской Федерации, Федеральным законом «Об общих принципах организации местного самоуправления в Российской Федерации», Уставом города Омска, Указом Губернатора Омской области от 1 декабря 2020 года № 187 «Об утверждении региональной программы газификации Омской области», постановлением Администрации города Омска от 17 октября 2019 года № 710-п «Об утверждении административного регламента предоставления муниципальной услуги «Принятие решения об установлении публичного сервитута в отдельных целях», на основании ходатайства об установлении публичного сервитута Общества с ограниченной ответственностью «Газпром газификация» от 8 октября 2024 года № ДАГ-МУ/736 постановляю:

1. Установить в интересах Общества с ограниченной ответственностью «Газпром газификация» (ОГРН 1217800107744, ИНН 7813655197) публичный сервитут в целях складирования строительных и иных материалов, возведения некапитальных строений, сооружений (включая ограждения, бытовки, навесы) и (или) размещения строительной техники, которые необходимы для обеспечения строительства объекта регионального значения «Газопровод межпоселковый до п. Хвойный – д. 18 Партсъезд – п. Андреевский – д. Вперед – п. СибНИВИ Омского района Омской области», в отношении части земель, государственная собственность на которые не разграничена, в границах кадастрового квартала 55:36:080102, площадью 1151 кв. м, расположенных в Центральном административном округе города Омска.

2. Срок публичного сервитута – три года.

3. Утвердить границы публичного сервитута в соответствии со схемой расположения границ публичного сервитута согласно приложению № 1 к настоящему постановлению и описанием границ публичного сервитута согласно приложению № 2 к настоящему постановлению.

4. Расчет и внесение платы за публичный сервитут осуществить в порядке согласно приложению № 3 к настоящему постановлению.

5. Работы, необходимые для складирования, выполнить в соответствии с графиком согласно приложению № 4 к настоящему постановлению.

6. Срок, в течение которого использование земельного участка (его части) и (или) расположенного на нем объекта недвижимого имущества в соответствии с их разрешенным использованием будет невозможно или существенно затруднено в связи с осуществлением сервитута – шесть месяцев.

7. Обществу с ограниченной ответственностью «Газпром газификация» привести земельный участок в состояние, пригодное для использования в соответствии с видом разрешенного использования, после завершения на земельном участке деятельности, для обеспечения которой установлен публичный сервитут.

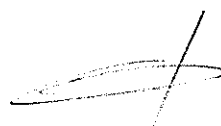
8. Департаменту архитектуры и градостроительства Администрации города Омска в течение пяти рабочих дней со дня принятия решения об установлении публичного сервитута осуществить необходимые мероприятия и юридически значимые действия, связанные с установлением публичного сервитута.

9. Департаменту информационной политики Администрации города Омска обеспечить:

- официальное опубликование настоящего постановления;
- размещение настоящего постановления на официальном сайте Администрации города Омска в информационно-телекоммуникационной сети «Интернет».

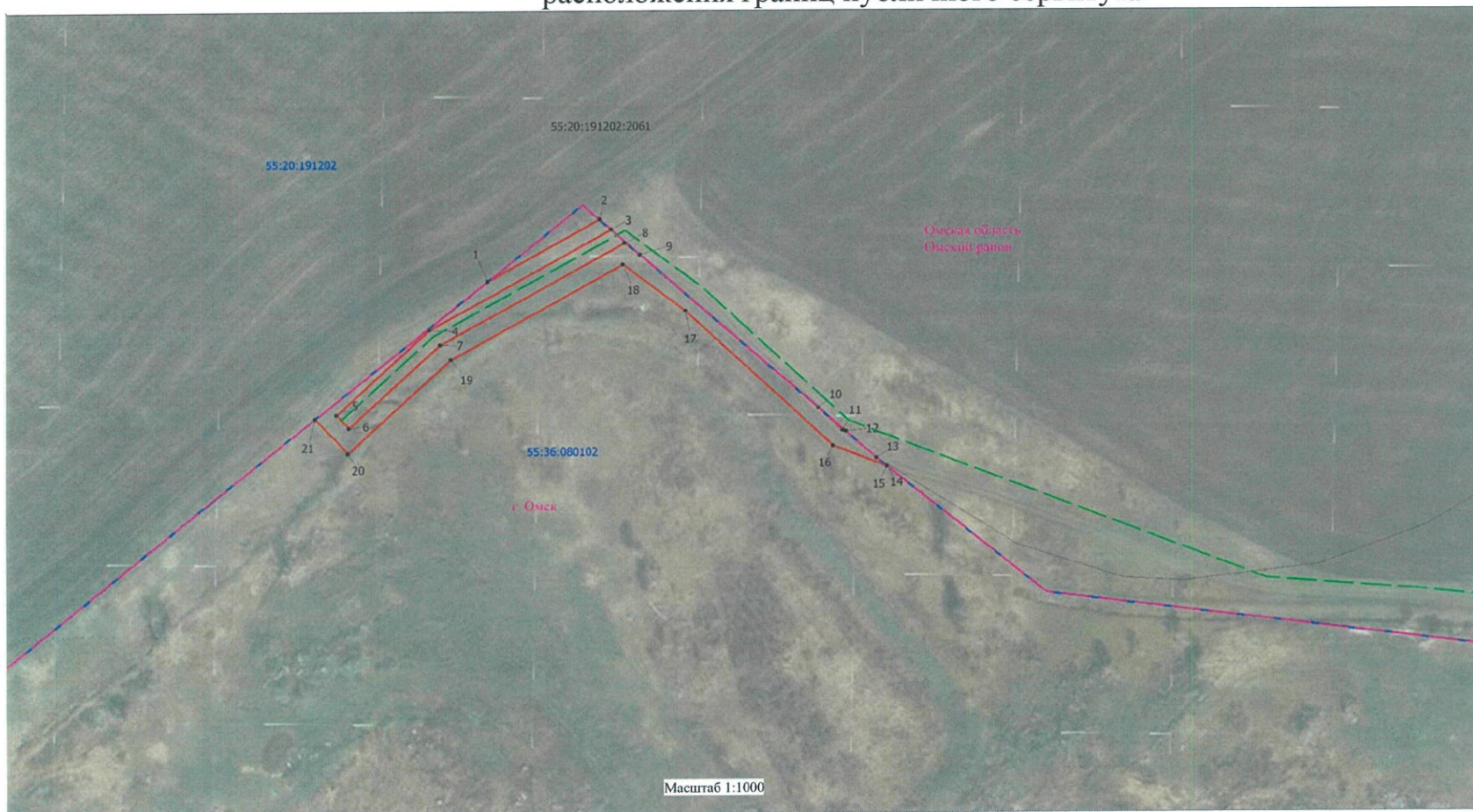
10. Контроль за исполнением настоящего постановления возложить на первого заместителя Мэра города Омска, директора департамента имущественных отношений Администрации города Омска Е.А. Романина.

Исполняющий обязанности  
Мэра города Омска



Е.В. Фомин

СХЕМА  
расположения границ публичного сервитута

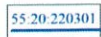


Масштаб 1:1000

УСЛОВНЫЕ ОБОЗНАЧЕНИЯ



Проектная граница публичного сервитута



Граница и номер кадастрового квартала



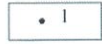
Проектное местоположение инженерного сооружения



Границы и кадастровые номера земельных участков, в отношении которых испрашивается публичный сервитут



Границы и кадастровые номера земельных участков, сведения о которых внесены в ЕГРН



Характерная точка границ публичного сервитута



Граница муниципального образования

**ОПИСАНИЕ ГРАНИЦ  
публичного сервитута**

№ п/п	Характеристики объекта	Описание характеристик
1	Местоположение публичного сервитута	Омская область, город Омск, Центральный административный округ
2	Площадь, кв. м	1151 ± 148
3	Иные характеристики объекта	Публичный сервитут устанавливается в целях складирования строительных и иных материалов, возведения некапитальных строений, сооружений (включая ограждения, бытовки, навесы) и (или) размещения строительной техники, которые необходимы для обеспечения строительства объекта регионального значения «Газопровод межпоселковый до п. Хвойный – д. 18 Партсъезд – п. Андреевский – д. Вперед – п. СибНИВИ Омского района Омской области». Срок установления публичного сервитута – три года
Система координат: МСК-55, зона 2		
Метод определения координат характерной точки: аналитический		
Средняя квадратическая погрешность положения характерной точки (Mt) – 0,1 м		

**Сведения о характерных точках границ публичного сервитута**

Обозначение характерных точек границ	Координаты, м	
	X	Y
1	493456,25	2173103,01
2	493473,24	2173133,69
3	493470,44	2173136,90
4	493442,75	2173086,88
5	493419,13	2173061,39
6	493415,47	2173064,79
7	493438,67	2173089,83
8	493466,74	2173140,55
9	493463,51	2173144,86
10	493420,77	2173193,91
11	493414,48	2173200,68
12	493414,20	2173201,45
13	493406,80	2173209,94
14	493404,49	2173212,82
15	493404,48	2173212,83
16	493410,16	2173197,99

Обозначение характерных точек границ	Координаты, м	
	X	Y
17	493447,90	2173157,32
18	493460,80	2173140,14
19	493434,44	2173092,78
20	493408,44	2173064,50
21	493418,07	2173055,56
1	493456,25	2173103,01

и.к.р.с.н.

**ПОРЯДОК**  
расчета и внесения платы за публичный сервитут

Расчет платы за публичный сервитут в отношении земель, государственная собственность на которые не разграничена и не предоставленных гражданам или юридическим лицам, исчисляется по формуле:

$R_{п} = C_{су} \times 0,01\% \times Плсерв$ , где:

- $R_{п}$  – размер платы за публичный сервитут, руб. в год;
- $C_{су}$  – средний уровень кадастровой стоимости земельных участков муниципального образования городского округ город Омск Омской области (приложение № 2 к приказу Министерства имущественных отношений Омской области от 9 сентября 2022 года № 78-п «Об утверждении результатов определения кадастровой стоимости земельных участков расположенных на территории Омской области»), 982,06 руб./кв. м;
- 0,01 – плата за публичный сервитут в отношении земельного участка, находящегося в государственной или муниципальной собственности и не обремененного правами третьих лиц, устанавливается в размере 0,01 процента кадастровой стоимости такого земельного участка за каждый год использования этого земельного участка (статья 39.46 Земельного кодекса Российской Федерации), %;
- Плсерв. – площадь части земельного участка (публичного сервитута), кв. м.

Кадастровый номер квартала	Средний уровень кадастровой стоимости земель городского округа город Омск Омской области, руб./кв. м, ( $C_{су}$ )	Площадь публичного сервитута, кв.м. ( $Плсерв$ )	Размер платы за публичный сервитут в год, руб. ( $R_{п}$ )	Размер платы за публичный сервитут за 10 лет (весь срок сервитута), руб.
55:36:080102	982,06	1151	113,04	1130,40

Размер платы за публичный сервитут в отношении земель, государственная собственность на которые не разграничена и не предоставленных гражданам или юридическим лицам, составляет 1130 (одна тысяча сто тридцать) рублей 40 копеек.

Получатель: УФК по Омской области (ДАГ Администрации г. Омска)

Банковские реквизиты для оплаты:

ИНН 5503031117

КПП 550301001

Наименование банка получателя:

ОТДЕЛЕНИЕ ОМСК БАНКА РОССИИ//УФК по Омской области г. Омск

БИК 015209001

Единый казначейский счет 40102810245370000044

Казначейский счет 03100643000000015200

ОКТМО 52701000

КБК 91411105312040499120

Назначение платежа: плата за публичный сервитут, приказ директора департамента архитектуры и градостроительства Администрации города Омска от 16 декабря 2021 года № 75 «О Порядке осуществления департаментом архитектуры и градостроительства Администрации города Омска бюджетных полномочий администратора доходов бюджета города Омска».

---

и.красн

ГРАФИК  
проведения работ, необходимых для складирования

Наименование вида работ	Сроки выполнения работ, месяц
Складирование строительных и иных материалов, возведение некапитальных строений, сооружений (включая ограждения, бытовки, навесы) и (или) размещение строительной техники	36

