



ПОСТАНОВЛЕНИЕ АДМИНИСТРАЦИИ ГОРОДА ОМСКА

от 23 декабря 2024 года № 1052-п

Об установлении публичного сервитута

Руководствуясь Земельным кодексом Российской Федерации, Федеральным законом «О введении в действие Земельного кодекса Российской Федерации», Федеральным законом «Об общих принципах организации местного самоуправления в Российской Федерации», Постановлением Правительства Российской Федерации от 20 ноября 2000 года № 878 «Об утверждении Правил охраны газораспределительных сетей», Уставом города Омска, постановлением Администрации города Омска от 17 октября 2019 года № 710-п «Об утверждении административного регламента предоставления муниципальной услуги «Принятие решения об установлении публичного сервитута в отдельных целях», на основании ходатайства об установлении публичного сервитута Акционерного общества «Омскоблгаз» от 12 ноября 2024 года № ДАГ-МУ/846 постановляю:

1. Установить в интересах Акционерного общества «Омскоблгаз» (ОГРН 1035504001345, ИНН 5503002042) публичный сервитут в целях организации газоснабжения населения, эксплуатации линейных объектов системы газоснабжения, их неотъемлемых технологических частей «Газоснабжение жилья природным газом ООО КИС «Карат-Коттедж» по ул. 12-я Любинская», в отношении:

- части земельного участка площадью 224 кв. м, входящей в состав земельного участка с кадастровым номером 55:36:130118:7, площадью 1618 кв. м, относящегося к категории земель населенных пунктов, местоположение: Омская область, город Омск, Кировский административный округ, улица 2-я Любинская, дом 38;

- части земельного участка площадью 188 кв. м, входящей в состав земельного участка с кадастровым номером 55:36:130118:6, площадью 3209 кв. м, относящегося к категории земель населенных пунктов, местоположение установлено относительно ориентира, расположенного в границах участка. Ориентир ООО «КИС «Карат-Коттедж». Почтовый адрес ориентира: Омская область, город Омск, Кировский административный округ, улица Кондратюка, дом 43;

- части земельного участка площадью 5 кв. м, входящей в состав земельного участка с кадастровым номером 55:36:130118:12,

площадью 870 кв. м, относящегося к категории земель населенных пунктов, местоположение: Омская область, город Омск, Кировский административный округ, улица 12-я Любинская, дом 44;

- части земельного участка площадью 48 кв. м, входящей в состав земельного участка с кадастровым номером 55:36:130118:11, площадью 997 кв. м, относящегося к категории земель населенных пунктов, местоположение установлено относительно ориентира, расположенного в границах участка. Ориентир ООО «КИС «Карат-Коттедж». Почтовый адрес ориентира: Омская область, город Омск, Кировский административный округ, улица Кондратюка, дом 45;

- части земельного участка площадью 182 кв. м, входящей в состав земельного участка с кадастровым номером 55:36:130118:10, площадью 876 кв. м, относящегося к категории земель населенных пунктов, местоположение установлено относительно ориентира, расположенного в границах участка. Ориентир ООО «КИС «Карат-Коттедж». Почтовый адрес ориентира: Омская область, город Омск, Кировский административный округ, улица 12-я Любинская, дом 42;

- части земельного участка площадью 206 кв. м, входящей в состав земельного участка с кадастровым номером 55:36:130118:9, площадью 936 кв. м, относящегося к категории земель населенных пунктов, местоположение: Омская область, город Омск, Кировский административный округ, улица 12-я Любинская, дом 40;

- части земель, государственная собственность на которые не разграничена, в границах кадастрового квартала 55:36:130118, площадью 3 кв. м, расположенных в Кировском административном округе города Омска.

2. Срок публичного сервитута – 49 лет.

3. Утвердить границы публичного сервитута в соответствии со схемой расположения границ публичного сервитута согласно приложению № 1 к настоящему постановлению и описанием границ публичного сервитута согласно приложению № 2 к настоящему постановлению.

4. Расчет и внесение платы за публичный сервитут осуществить в порядке согласно приложению № 3 к настоящему постановлению.

5. Акционерному обществу «Омскоблгаз» привести земельный участок в состояние, пригодное для использования в соответствии с видом разрешенного использования, в сроки, предусмотренные пунктом 8 статьи 39.50 Земельного кодекса Российской Федерации.

6. Департаменту архитектуры и градостроительства Администрации города Омска в течение пяти рабочих дней со дня принятия решения об установлении публичного сервитута осуществить необходимые мероприятия и юридически значимые действия, связанные с установлением публичного сервитута.

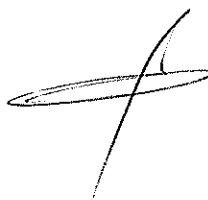
7. Департаменту информационной политики Администрации города Омска обеспечить:

- официальное опубликование настоящего постановления;

- размещение настоящего постановления на официальном сайте Администрации города Омска в информационно-телекоммуникационной сети «Интернет».

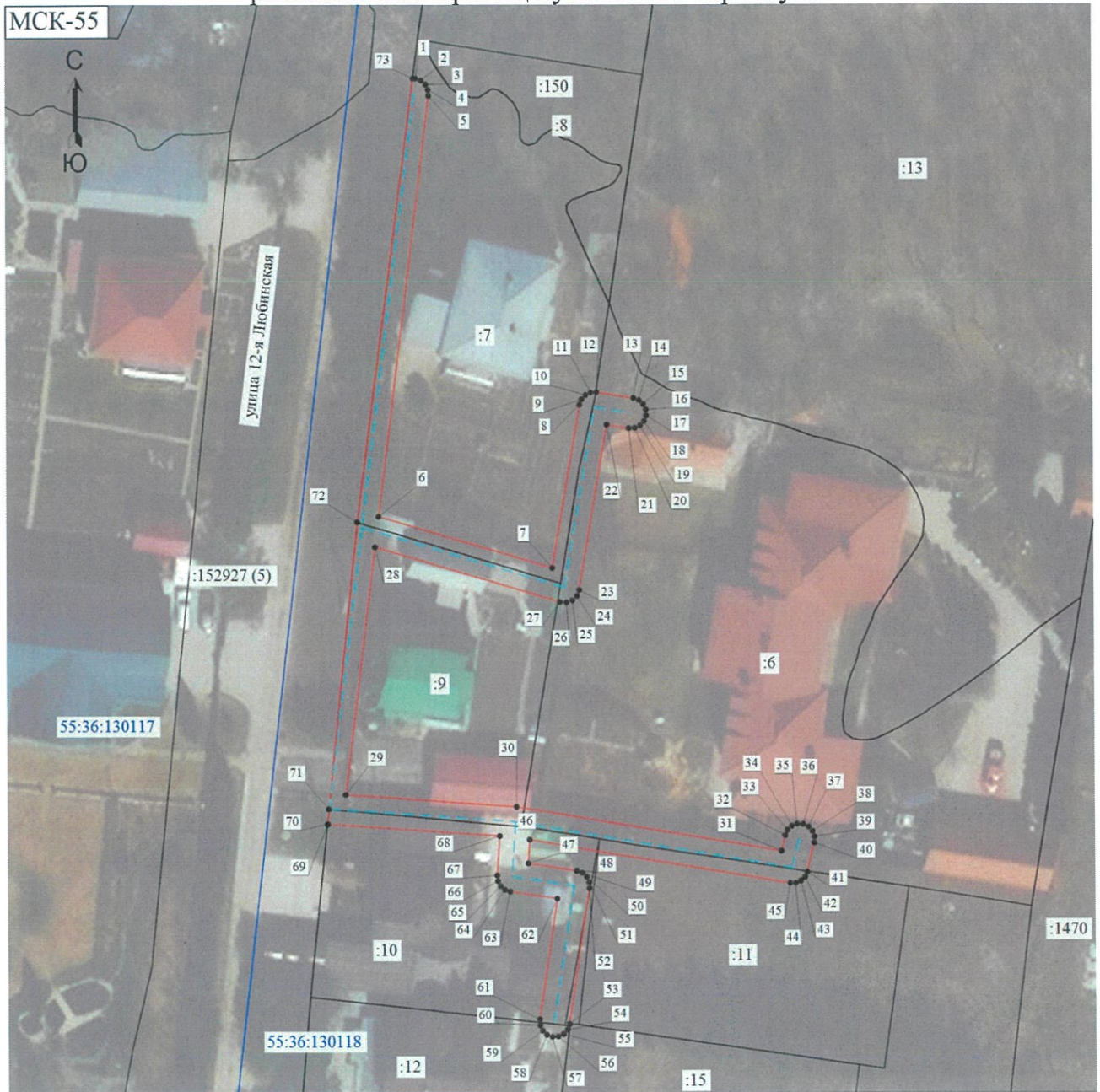
8. Контроль за исполнением настоящего постановления возложить на первого заместителя Мэра города Омска, директора департамента имущественных отношений Администрации города Омска Е.А. Романина.

Исполняющий обязанности
Мэра города Омска

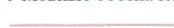









Е.В. Фомин

СХЕМА
расположения границ публичного сервитута



Условные обозначения

-  - Граница публичного сервитута
-  - Граница земельного участка, сведения о которой имеются в ЕГРН
-  - Существующее местоположение инженерного сооружения
-  - Характерная точка публичного сервитута
-  - Обозначение новой характерной точки публичного сервитута
-  - Номер земельного участка, сведения о котором имеются в ЕГРН
-  - Номер кадастрового квартала
-  - Граница кадастрового квартала

Икрава Вера

ОПИСАНИЕ ГРАНИЦ
публичного сервитута

№ п/п	Характеристики объекта	Описание характеристик
1	Местоположение публичного сервитута	Омская область, город Омск, Кировский административный округ
2	Площадь, кв. м	856 ± 10
3	Иные характеристики объекта	Публичный сервитут устанавливается в целях организации газоснабжения населения, эксплуатации линейных объектов системы газоснабжения, их неотъемлемых технологических частей «Газоснабжение жилья природным газом ООО КИС «Карат-Коттедж» по ул. 12-я Любинская». Срок установления публичного сервитута – 49 лет
Система координат: МСК-55		
Метод определения координат характерной точки: аналитический		
Средняя квадратическая погрешность положения характерной точки (Mt) – 0,1 м		

Сведения о характерных точках границ публичного сервитута

Обозначение характерных точек границ	Координаты, м	
	X	Y
1	483476.22	2153670.60
2	483475.97	2153671.34
3	483475.46	2153671.94
4	483474.77	2153672.29
5	483473.99	2153672.35
6	483418.74	2153665.59
7	483411.98	2153688.56
8	483433.39	2153692.24
9	483434.11	2153692.51
10	483434.67	2153693.04
11	483435.00	2153693.75
12	483435.03	2153694.52
13	483434.27	2153699.37
14	483434.00	2153700.10
15	483433.47	2153700.68
16	483432.76	2153701.00
17	483431.98	2153701.04
18	483431.25	2153700.77
19	483430.67	2153700.24
20	483430.35	2153699.53
21	483430.31	2153698.75
22	483430.77	2153695.85
23	483409.09	2153692.12




Обозначение характерных точек границ	Координаты, м	
	X	Y
24	483408.31	2153691.81
25	483407.73	2153691.21
26	483407.45	2153690.42
27	483407.51	2153689.59
28	483414.71	2153665.09
29	483382.16	2153661.11
30	483380.61	2153683.69
31	483374.75	2153718.68
32	483376.78	2153719.18
33	483377.49	2153719.51
34	483378.01	2153720.09
35	483378.28	2153720.82
36	483378.24	2153721.60
37	483377.91	2153722.31
38	483377.33	2153722.83
39	483376.60	2153723.10
40	483375.82	2153723.06
41	483371.99	2153722.11
42	483371.31	2153721.80
43	483370.80	2153721.27
44	483370.51	2153720.58
45	483370.50	2153719.84
46	483376.27	2153685.40
47	483373.15	2153685.19
48	483372.19	2153691.62
49	483371.92	2153692.36
50	483371.40	2153692.94
51	483370.69	2153693.27
52	483369.91	2153693.31
53	483352.07	2153690.57
54	483351.33	2153690.30
55	483350.76	2153689.77
56	483350.43	2153689.07
57	483350.39	2153688.29
58	483350.66	2153687.55
59	483351.19	2153686.98
60	483351.89	2153686.65
61	483352.67	2153686.61
62	483368.53	2153689.05
63	483369.46	2153682.77
64	483369.70	2153682.07
65	483370.19	2153681.50
66	483370.84	2153681.15
67	483371.58	2153681.06
68	483376.75	2153681.41
69	483378.30	2153658.72
70	483378.32	2153658.66
71	483380.29	2153658.86
72	483417.99	2153662.75
73	483476.19	2153670.27

Обозначение характерных точек границ	Координаты, м	
	X	Y
1	483476.22	2153670.60



М. Кривош 

ПОРЯДОК
расчета и внесения платы за публичный сервитут

Расчет платы за публичный сервитут в отношении земель, государственная собственность на которые не разграничена и не предоставленных гражданам или юридическим лицам, исчисляется по формуле:

$R_p = C_{cy} \times 0,01\% \times P_{лсерв}$, где:

- R_p – размер платы за публичный сервитут, руб. в год;
 C_{cy} – средний уровень кадастровой стоимости земельных участков муниципального образования городская округ город Омск Омской области (приложение № 2 к приказу Министерства имущественных отношений Омской области от 9 сентября 2022 года № 78-п «Об утверждении результатов определения кадастровой стоимости земельных участков расположенных на территории Омской области»), 982,06 руб./кв. м;
0,01 – плата за публичный сервитут в отношении земельного участка, находящегося в государственной или муниципальной собственности и не обремененного правами третьих лиц, устанавливается в размере 0,01 процента кадастровой стоимости такого земельного участка за каждый год использования этого земельного участка (статья 39.46 Земельного кодекса Российской Федерации), %;
 $P_{лсерв}$. – площадь части земельного участка (публичного сервитута), кв. м.

Кадастровый номер квартала	Средний уровень кадастровой стоимости земель городского округа город Омск Омской области, руб./кв. м, (C_{cy})	Площадь публичного сервитута, кв.м. ($P_{лсерв}$)	Размер платы за публичный сервитут в год, руб. (R_p)	Размер платы за публичный сервитут за 49 лет (весь срок сервитута), руб.
55:36:130118	982,06	3	0,3	14,70

Размер платы за публичный сервитут в отношении земель, государственная собственность на которые не разграничена и не предоставленных гражданам или юридическим лицам, составляет 14 (четырнадцать) рублей 70 копеек.

Получатель: УФК по Омской области (ДАГ Администрации г. Омска)
Банковские реквизиты для оплаты:



ИНН 5503031117

КПП 550301001

Наименование банка получателя:

ОТДЕЛЕНИЕ ОМСК БАНКА РОССИИ//УФК по Омской области г. Омск

БИК 015209001

Единый казначейский счет 40102810245370000044

Казначейский счет 03100643000000015200

ОКТМО 52701000

КБК 91411105312040499120

Назначение платежа: плата за публичный сервитут, приказ директора департамента архитектуры и градостроительства Администрации города Омска от 16 декабря 2021 года № 75 «О Порядке осуществления департаментом архитектуры и градостроительства Администрации города Омска бюджетных полномочий администратора доходов бюджета города Омска».
