

ПОСТАНОВЛЕНИЕ
АДМИНИСТРАЦИИ ГОРОДА ОМСКА

от 28 декабря 2024 года № 1085-п

О комплексном развитии территории жилой застройки в границах улиц:
Авангардной – 4-я Челюскинцев – Сурикова – 1-я Челюскинцев
в Центральном административном округе города Омска

Руководствуясь Градостроительным кодексом Российской Федерации, Федеральным законом «Об общих принципах организации местного самоуправления в Российской Федерации», постановлением Правительства Омской области от 1 октября 2021 года № 430-п «О порядке осуществления комплексного развития территории Омской области», Уставом города Омска, постановляю:

1. Принять решение о комплексном развитии территории жилой застройки в границах улиц: Авангардной – 4-я Челюскинцев – Сурикова – 1-я Челюскинцев в Центральном административном округе города Омска общей площадью 10,1 га в границах согласно приложению № 1 к настоящему постановлению (далее – территория жилой застройки).

2. Утвердить перечень объектов капитального строительства, расположенных в границах территории жилой застройки, в границах улиц: Авангардной – 4-я Челюскинцев – Сурикова – 1-я Челюскинцев в Центральном административном округе города Омска, подлежащей комплексному развитию, в том числе перечень объектов капитального строительства, подлежащих сносу или реконструкции, включая многоквартирные дома, согласно приложению № 2 к настоящему постановлению.

3. Определить предельный срок реализации решения, указанного в пункте 1 настоящего постановления – 10 лет.

4. Установить, что самостоятельная реализация муниципальным образованием городской округ город Омск Омской области решения, указанного в пункте 1 настоящего постановления, не предусмотрена.

5. Определить основные виды разрешенного использования земельных участков и объектов капитального строительства, которые могут быть выбраны при реализации решения, указанного в пункте 1 настоящего постановления, а также предельные параметры разрешенного строительства, реконструкции объектов капитального строительства в границах территории жилой застройки согласно приложению № 3 к настоящему постановлению.

6. Определить объем строительства в границах территории жилой

застройки, подлежащей комплексному развитию, согласно приложению № 4 к настоящему постановлению.

7. Департаменту информационной политики Администрации города Омска официально опубликовать настоящее постановление и разместить его на официальном сайте Администрации города Омска в информационно-телекоммуникационной сети «Интернет».

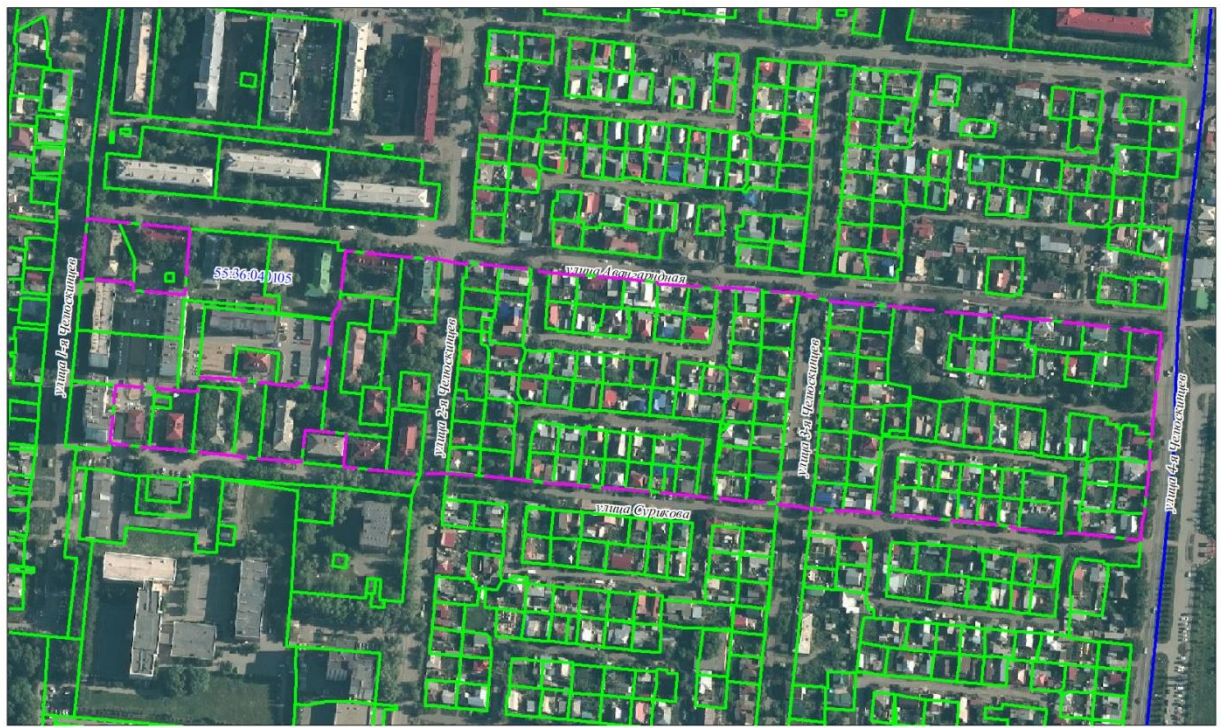
8. Контроль за исполнением настоящего постановления возложить на первого заместителя Мэра города Омска, директора департамента имущественных отношений Администрации города Омска Е.А. Романина.

Мэр города Омска

С.Н. Шелест

Приложение № 1
к постановлению Администрации города Омска
от 28 декабря 2024 года № 1085-п

МЕСТОПОЛОЖЕНИЕ И ГРАНИЦЫ
территории жилой застройки в границах
улиц: Авангардной – 4-я Челюскинцев – Сурикова – 1-я Челюскинцев
в Центральном административном округе города Омска,
подлежащей комплексному развитию



Условные обозначения:

рассматриваемые
границы КРТ

границы земельных участков
по сведениям ЕГРН

границы и номер
квартала

Площадь 10,1 га

ПЕРЕЧЕНЬ
 координат характерных точек границ территории жилой застройки
 в границах улиц: Авангардной – 4-я Челюскинцев – Сурикова –
 1-я Челюскинцев в Центральном административном округе города Омска

| Номер точки | X | Y |
|-------------|-----------|------------|
| 1 | 487209,82 | 2165260,09 |
| 2 | 487207,22 | 2165283,32 |
| 3 | 487201,55 | 2165334,56 |
| 4 | 487153,75 | 2165330,05 |
| 5 | 487157,53 | 2165292,40 |
| 6 | 487162,64 | 2165292,83 |
| 7 | 487165,67 | 2165264,85 |
| 8 | 487166,68 | 2165255,33 |
| 1 | 487209,82 | 2165260,09 |
| 9 | 487183,25 | 2165447,14 |
| 10 | 487178,66 | 2165487,94 |
| 11 | 487175,66 | 2165515,16 |
| 12 | 487171,95 | 2165534,41 |
| 13 | 487173,17 | 2165534,45 |
| 14 | 487170,12 | 2165558,47 |
| 15 | 487169,50 | 2165558,32 |
| 16 | 487167,14 | 2165581,51 |
| 17 | 487164,95 | 2165594,78 |
| 18 | 487159,54 | 2165648,58 |
| 19 | 487156,38 | 2165672,82 |
| 20 | 487155,40 | 2165672,77 |
| 21 | 487151,32 | 2165716,13 |
| 22 | 487151,51 | 2165729,37 |
| 23 | 487146,64 | 2165775,00 |
| 24 | 487140,60 | 2165798,05 |
| 25 | 487139,12 | 2165810,55 |
| 26 | 487138,12 | 2165820,87 |
| 27 | 487135,71 | 2165843,59 |
| 28 | 487134,49 | 2165855,06 |
| 29 | 487130,50 | 2165892,58 |
| 30 | 487128,41 | 2165916,02 |
| 31 | 487125,42 | 2165942,01 |
| 32 | 487124,35 | 2165949,51 |
| 33 | 487123,01 | 2165961,11 |

| | | |
|-------------|-----------|------------|
| 34 | 487120,65 | 2165980,67 |
| Номер точки | X | Y |
| 35 | 487113,61 | 2166036,72 |
| 36 | 487094,14 | 2166034,65 |
| 37 | 487071,12 | 2166032,18 |
| 38 | 487047,29 | 2166029,19 |
| 39 | 487039,90 | 2166028,28 |
| 40 | 487033,76 | 2166027,56 |
| 41 | 487019,97 | 2166026,33 |
| 42 | 487019,92 | 2166026,82 |
| 43 | 487015,38 | 2166026,26 |
| 44 | 487015,43 | 2166025,87 |
| 45 | 487009,64 | 2166025,15 |
| 46 | 487002,89 | 2166024,44 |
| 47 | 487001,31 | 2166024,25 |
| 48 | 486983,32 | 2166022,00 |
| 49 | 486976,80 | 2166020,61 |
| 50 | 486963,80 | 2166018,97 |
| 51 | 486969,26 | 2165974,58 |
| 52 | 486969,71 | 2165961,15 |
| 53 | 486973,08 | 2165930,85 |
| 54 | 486974,07 | 2165930,96 |
| 55 | 486975,54 | 2165924,00 |
| 56 | 486982,13 | 2165867,40 |
| 57 | 486985,11 | 2165841,20 |
| 58 | 486985,25 | 2165839,75 |
| 59 | 486986,64 | 2165826,07 |
| 60 | 486989,13 | 2165803,62 |
| 61 | 486988,42 | 2165803,67 |
| 62 | 486990,60 | 2165780,71 |
| 63 | 486994,43 | 2165756,54 |
| 64 | 486995,16 | 2165749,92 |
| 65 | 486997,23 | 2165734,17 |
| 66 | 486997,15 | 2165733,64 |
| 67 | 486998,12 | 2165723,07 |
| 68 | 486998,59 | 2165719,85 |
| 69 | 486998,67 | 2165718,69 |
| 70 | 486998,86 | 2165717,78 |
| 71 | 486998,71 | 2165717,75 |
| 72 | 486999,44 | 2165711,27 |
| 73 | 487001,23 | 2165697,35 |
| 74 | 487003,27 | 2165681,63 |
| 75 | 487003,37 | 2165679,55 |

| | | |
|-------------|-----------|------------|
| 76 | 487004,37 | 2165671,23 |
| Номер точки | X | Y |
| 77 | 487006,80 | 2165649,42 |
| 78 | 487007,16 | 2165646,36 |
| 79 | 487012,83 | 2165589,51 |
| 80 | 487014,67 | 2165575,19 |
| 81 | 487016,21 | 2165563,40 |
| 82 | 487020,87 | 2165517,45 |
| 83 | 487020,47 | 2165497,80 |
| 84 | 487023,34 | 2165473,50 |
| 85 | 487027,01 | 2165442,81 |
| 86 | 487050,75 | 2165445,47 |
| 87 | 487052,84 | 2165427,18 |
| 88 | 487053,97 | 2165415,32 |
| 89 | 487030,56 | 2165412,54 |
| 90 | 487034,21 | 2165381,52 |
| 91 | 487036,39 | 2165363,23 |
| 92 | 487039,95 | 2165333,23 |
| 93 | 487043,64 | 2165301,98 |
| 94 | 487046,94 | 2165274,04 |
| 95 | 487089,24 | 2165279,04 |
| 96 | 487086,85 | 2165302,07 |
| 97 | 487084,63 | 2165323,43 |
| 98 | 487083,02 | 2165338,55 |
| 99 | 487094,04 | 2165338,53 |
| 100 | 487091,68 | 2165363,83 |
| 101 | 487088,47 | 2165387,77 |
| 102 | 487087,70 | 2165394,70 |
| 103 | 487086,05 | 2165410,01 |
| 104 | 487088,09 | 2165410,25 |
| 105 | 487087,40 | 2165416,21 |
| 106 | 487085,39 | 2165416,00 |
| 107 | 487083,78 | 2165430,81 |
| 108 | 487133,31 | 2165436,64 |
| 109 | 487139,29 | 2165438,07 |
| 110 | 487142,32 | 2165441,51 |
| 9 | 487183,25 | 2165447,14 |

ПЕРЕЧЕНЬ

земельных участков, включенных в границы территории жилой застройки
в границах улиц: Авангардной – 4-я Челюскинцев – Сурикова –
1-я Челюскинцев в Центральном административном округе города Омска,
подлежащих комплексному развитию

| № п/п | Кадастровый номер земельного участка | Площадь земельного участка |
|-------|--|----------------------------|
| 1 | 55:36:040105:3159 | 2085 |
| 2 | 55:36:040105:158 | 1283 |
| 3 | 55:36:040105:3182 | 1443 |
| 4 | 55:36:040105:3153 | 1297 |
| 5 | 55:36:040105:3154 | 1268 |
| 6 | 55:36:040105:3179 | 1212 |
| 7 | 55:36:040105:3180 | 1258 |
| 8 | 55:36:040105:3148 | 1972 |
| 9 | 55:36:040105:140 (без координат границ) | 396 |
| 10 | 55:36:040105:10188 | 524 |
| 11 | 55:36:040105:10192 | 469 |
| 12 | 55:36:040105:3160 | 743 |
| 13 | 55:36:040105:3222 | 1108 |
| 14 | 55:36:040105:10187 | 456 |
| 15 | 55:36:040105:900 | 366 |
| 16 | 55:36:040105:3239 | 366 |
| 17 | 55:36:000000:152519 | 36035 |
| 18 | 55:36:040105:9235 | 35129 |
| 19 | 55:36:000000:152846 | 46045 |
| 20 | 55:36:040105:10348 | 26246 |
| 21 | 55:36:040105:10844 | 460 |
| 22 | 55:36:040105:406 | 423 |
| 23 | 55:36:040105:430 | 416 |
| 24 | 55:36:040105:3242 | 714 |
| 25 | 55:36:040105:3241 | 524 |
| 26 | 55:36:040105:446 | 432 |
| 27 | 55:36:040105:447 | 413 |
| 28 | 55:36:040105:449 | 353 |
| 29 | 55:36:040105:240 | 483 |
| 30 | 55:36:040105:9240 | 342 |
| 31 | 55:36:040105:9239 | 300 |
| 32 | 55:36:040105:412 | 846 |
| 33 | 55:36:040105:431 | 416 |
| 34 | 55:36:040105:432 | 396 |
| 35 | 55:36:040105:433 | 424 |
| 36 | 55:36:040105:434 | 400 |

| № п/п | Кадастровый номер земельного участка | Площадь земельного участка |
|-------|---|----------------------------|
| | (без координат границ) | |
| 37 | 55:36:040105:435 | 412 |
| 38 | 55:36:040105:127 | 394 |
| 39 | 55:36:040105:884 | 440 |
| 40 | 55:36:040105:107 | 462 |
| 41 | 55:36:040105:411 | 412 |
| 42 | 55:36:040105:189 | 545 |
| 43 | 55:36:040105:413 | 593 |
| 44 | 55:36:040105:414 | 388 |
| 45 | 55:36:040105:407 | 352 |
| 46 | 55:36:040105:3120 | 390 |
| 47 | 55:36:040105:841 | 399 |
| 48 | 55:36:040105:408 | 351 |
| 49 | 55:36:040105:409 (без координат границ) | 332 |
| 50 | 55:36:040112:3408 | 368 |
| 51 | 55:36:040105:700 | 351 |
| 52 | 55:36:040105:853 (без координат границ) | 400 |
| 53 | 55:36:040105:765 | 358 |
| 54 | 55:36:040105:188 | 415 |
| 55 | 55:36:040105:878 | 453 |
| 56 | 55:36:040105:855 | 374 |
| 57 | 55:36:040105:309 | 395 |
| 58 | 55:36:040105:11090 | 445 |
| 59 | 55:36:040105:6465 (без координат границ) | 300 |
| 60 | 55:36:040105:304 (без координат границ) | 360 |
| 61 | 55:36:040105:305 | 359 |
| 62 | 55:36:040105:306 (без координат границ) | 360 |
| 63 | 55:36:040105:307 (без координат границ) | 355 |
| 64 | 55:36:040105:766 | 425 |
| 65 | 55:36:040105:764 | 415 |
| 66 | 55:36:040105:104 | 423 |
| 67 | 55:36:040105:308 | 416 |
| 68 | 55:36:040105:6436 | 395 |
| 69 | 55:36:040105:61 | 416 |
| 70 | 55:36:040105:119 | 409 |
| 71 | 55:36:040105:303 | 436 |
| 72 | 55:36:040105:321 (без координат границ) | 350 |
| 73 | 55:36:040105:322 | 361 |
| 74 | 55:36:040105:323 | 355 |
| 75 | 55:36:040105:324 | 351 |
| 76 | 55:36:040105:320 | 350 |

| № п/п | Кадастровый номер земельного участка | Площадь земельного участка |
|-------|---|----------------------------|
| | (без координат границ) | |
| 77 | 55:36:040105:886 | 451 |
| 78 | 55:36:040105:238 | 443 |
| 79 | 55:36:040105:187 | 433 |
| 80 | 55:36:040105:302 | 446 |
| 81 | 55:36:040105:319 | 385 |
| 82 | 55:36:040105:334 (без координат границ) | 350 |
| 83 | 55:36:040105:335 | 343 |
| 84 | 55:36:040105:332 | 350 |
| 85 | 55:36:040105:812 | 340 |
| 86 | 55:36:040105:10881 | 197 |
| 87 | 55:36:040105:10882 | 160 |
| 88 | 55:36:040105:339 (без координат границ) | 618 |
| 89 | 55:36:040105:341 | 435 |
| 90 | 55:36:040105:795 | 428 |
| 91 | 55:36:040105:3130 | 428 |
| 92 | 55:36:040105:452 | 431 |
| 93 | 55:36:040105:11 | 432 |
| 94 | 55:36:040105:802 | 400 |
| 95 | 55:36:040105:471 | 825 |
| 96 | 55:36:040105:80 (без координат границ) | 658 |
| 97 | 55:36:040105:10235 | 439 |
| 98 | 55:36:040105:257 | 423 |
| 99 | 55:36:040105:453 | 432 |
| 100 | 55:36:040105:6428 (без координат границ) | 650 |
| 101 | 55:36:040105:11198 | 389 |
| 102 | 55:36:040105:11199 | 331 |
| 103 | 55:36:040105:465 | 768 |
| 104 | 55:36:040105:464 (без координат границ) | 400 |
| 105 | 55:36:040105:466 | 415 |
| 106 | 55:36:040105:823 | 510 |
| 107 | 55:36:040105:943 (без координат границ) | 422 |
| 108 | 55:36:040105:11036 | 410 |
| 109 | 55:36:040105:454 | 401 |
| 110 | 55:36:040105:6438 (без координат границ) | 421 |
| 111 | 55:36:040105:11091 | 673 |
| 112 | 55:36:040105:3292 | 442 |
| 113 | 55:36:040105:732 (без координат границ) | 330 |
| 114 | 55:36:040105:824 | 640 |
| 115 | 55:36:040105:3274 | 621 |

| № п/п | Кадастровый номер земельного участка | Площадь земельного участка |
|-------|--|----------------------------|
| 116 | 55:36:040105:41 | 632 |
| 117 | 55:36:040105:761 | 607 |
| 118 | 55:36:040105:6425 | 623 |
| 119 | 55:36:040105:938 (без координат границ) | 375 |
| 120 | 55:36:040105:852 | 488 |
| 121 | 55:36:040105:3137 | 625 |
| 122 | 55:36:040105:589 | 501 |
| 123 | 55:36:040105:3126 | 425 |
| 124 | 55:36:040105:3260 | 431 |
| 125 | 55:36:040105:682 | 434 |
| 126 | 55:36:040105:831 | 413 |
| 127 | 55:36:040105:3281 | 326 |
| 128 | 55:36:040105:9011 | 304 |
| 129 | 55:36:040105:896 | 304 |
| 130 | 55:36:040105:868 (без координат границ) | 300 |
| 131 | 55:36:040105:928 | 300 |
| 132 | 55:36:040105:940 (без координат границ) | 300 |
| 133 | 55:36:040105:10009 | 608 |
| 134 | 55:36:040105:882 | 436 |
| 135 | 55:36:040105:587 | 436 |
| 136 | 55:36:040105:933 | 445 |
| 137 | 55:36:040105:346 | 422 |
| 138 | 55:36:040105:348 | 300 |
| 139 | 55:36:040105:350 (без координат границ) | 300 |
| 140 | 55:36:040105:352 (без координат границ) | 300 |
| 141 | 55:36:040105:354 | 301 |
| 142 | 55:36:040105:356 | 312 |
| 143 | 55:36:040105:357 | 316 |
| 144 | 55:36:040105:359 | 649 |
| 145 | 55:36:040105:360 (без координат границ) | 430 |
| 146 | 55:36:040105:936 | 421 |

Приложение № 2
к постановлению Администрации города Омска
от 28 декабря 2024 года № 1085-п

ПЕРЕЧЕНЬ

объектов капитального строительства, расположенных в границах территории жилой застройки в границах улиц: Авангардной – 4-я Челюскинцев – Сурикова – 1-я Челюскинцев в Центральном административном округе города Омска, подлежащих комплексному развитию, в том числе перечень объектов капитального строительства, подлежащих сносу или реконструкции, включая многоквартирные дома *

| № п/п | Адрес объекта капитального строительства | Площадь объекта капитального строительства, кв. м/ протяженность, м | Кадастровый номер объекта капитального строительства | Сведения о сносе/ реконструкции объекта капитального строительства |
|---|---|---|--|--|
| 1. Многоквартирные дома, признанные аварийными и подлежащими сносу** | | | | |
| 1.1 | Омская область, город Омск, улица Сурикова, дом 9 | 785,4 | 55:36:040105:4156 | Снос |
| 1.2 | Омская область, город Омск, улица 2-я Челюскинцев, дом 17 Б | 799,4 | 55:36:000000:12951 | Снос |
| 1.3 | Омская область, город Омск, улица Сурикова, дом 7 | 748,9 | 55:36:040105:4031 | Снос |
| 2. Многоквартирные дома, признанные аварийными и подлежащими сносу*** | | | | |
| 2.1 | Омская область, город Омск, улица Авангардная, дом 10 | 549,7 | 55:36:040112:814 | Снос |
| 2.2 | Омская область, город Омск, улица Авангардная, дом 12 | 542 | 55:36:040112:836 | Снос |
| 2.3 | Омская область, город Омск, улица Сурикова, дом 5 | 295 | 55:36:040105:10896 | Снос |
| 2.4 | Омская область, город Омск, улица Сурикова, дом 3 | 296,7 | 55:36:040105:10900 | Снос |
| 3. Многоквартирные дома, не признанные аварийными и соответствующие критерию, установленному подпунктом 4 пункта 2 приложения № 5 к постановлению Правительства Омской области от 1 октября 2021 года № 430-п «О порядке осуществления комплексного развития территории Омской области» | | | | |
| 3.1 | Омская область, | 599,5 | 55:36:040112:865 | Снос |

| № п/п | Адрес объекта капитального строительства | Площадь объекта капитального строительства, кв. м/ протяженность, м | Кадастровый номер объекта капитального строительства | Сведения о сносе/ реконструкции объекта капитального строительства |
|---|---|---|--|--|
| | город Омск, улица Авангардная, дом 4 | | | |
| 3.2 | Омская область, город Омск, улица 1-я Челюскинцев, дом 100 | 551,3 | 55:36:040105:3950 | Снос |
| 3.3 | Омская область, город Омск, улица 2-я Челюскинцев, дом 19 | 281,3 | 55:36:040105:4084 | Снос |
| 3.4 | Омская область, город Омск, улица 2-я Челюскинцев, дом 17 А | 288,7 | 55:36:000000:12950 | Снос |
| 3.5 | Омская область, город Омск, улица 2-я Челюскинцев, дом 17 | 282,4 | 55:36:040103:4684 | Снос |
| 3.6 | Омская область, город Омск, улица Сурикова, дом 13 | 286,4 | 55:36:040105:3610 | Снос |
| 3.7 | Омская область, город Омск, улица Сурикова, дом 16 | 562,4 | 55:36:040105:10098 | Снос |
| 3.8 | Омская область, город Омск, улица Сурикова, дом 29 | 62,3 | 55:36:040105:3727 | Снос |
| 3.9 | Омская область, город Омск, улица Авангардная, дом 38/7 | 135,1 | 55:36:040112:781 | Снос |
| 3.10 | Омская область, город Омск, улица Сурикова, дом 39/14 | 62 | 55:36:040105:10154 | Снос |
| 4. Перечень объектов коммунальной, транспортной инфраструктуры | | | | |
| 4.1 | Омская область, город Омск, Центральный административный округ, от зданий по улице Авангардной, дома 4, 6, 8, 10, по улице 1-я Челюскинцев, | 1061 | 55:36:040105:11162 (сети канализации) | Реконструкция (при необходимости) |

| № п/п | Адрес объекта капитального строительства | Площадь объекта капитального строительства, кв. м/ протяженность, м | Кадастровый номер объекта капитального строительства | Сведения о сносе/ реконструкции объекта капитального строительства |
|-------|--|---|---|--|
| | дома 94, 96, 98, 100, по улице 2-я Челюскинцев, дома 17, 17 А, 17 Б, 19, по улице Сурикова, дома 3, 5, 9, 11, 13, 16 | | | |
| 4.2 | Омская область, город Омск, ВЛ-0,4 кВ от ТП-2183 в сторону жилых домов по улицам Авангардной, 1-я Челюскинцев | 1555 | 55:36:040105:11141 (сооружение электроэнергетики) | Реконструкция (при необходимости) |
| 4.3 | Омская область, город Омск, Центральный административный округ, к зданиям по улицам Авангардной, дома 4, 6, 10, 1-я Челюскинцев, дома 94, 96, 98, 100, 2-я Челюскинцев, дома 17, 17 А, 17Б, 19 | 266 | 55:36:040105:11126 (сети водопровода) | Реконструкция (при необходимости) |
| 4.4 | Омская область, город Омск, от ТП 2183 до ТП 2766 | 545 | 55:36:040105:10361 (сооружение электроэнергетики) | Реконструкция (при необходимости) |
| 4.5 | Омская область, город Омск | 85 | 55:36:000000:163508 (сооружение электроэнергетики) | Реконструкция (при необходимости) |
| 4.6 | Омская область, город Омск, улица Сурикова, дома 3, 5, 7, 11, 13, 16 | 94 | 55:36:040105:10919 (сооружение коммунального хозяйства) | Реконструкция (при необходимости) |
| 4.7 | Омская область, город Омск, КЛ-0,4 кВ от ТП-2183 до жилого дома 94 по улице 1-я Челюскинцев, КЛ-0,4 кВ от ТП- | 248 | 55:36:040105:11139 (сооружение электроэнергетики) | Реконструкция (при необходимости) |

| № п/п | Адрес объекта капитального строительства | Площадь объекта капитального строительства, кв. м/ протяженность, м | Кадастровый номер объекта капитального строительства | Сведения о сносе/ реконструкции объекта капитального строительства |
|-------|---|---|---|--|
| | 2183 до дома 96 по улице 1-я Челюскинцев, КЛ-0,4 кВ от ТП-2183 до дома 98 по улице 1-я Челюскинцев | | | |
| 4.8 | Омская область, город Омск, улица 1-я Челюскинцев | 86 | 55:36:040105:10908 (сооружение коммунального хозяйства) | Реконструкция (при необходимости) |
| 4.9 | Омская область, город Омск, от ТП 2089 до ТП 2183 | 135 | 55:36:040105:10362 (сооружение электроэнергетики) | Реконструкция (при необходимости) |
| 4.10 | Омская область, город Омск, Центральный административный округ, в районе улицы 1-я Челюскинцев | 100 | 55:36:040105:11020 (сооружение электроэнергетики) | Реконструкция (при необходимости) |
| 4.11 | Омская область, город Омск, улица Сурикова, улица 4-я Челюскинцев, улица Нахимова | 1350 | 55:36:000000:168087 (сооружение электроэнергетики) | Реконструкция (при необходимости) |
| 4.12 | Омская область, город Омск, ВЛ-0,4 кВ (вывод) от ТП-2043 в сторону улиц 2-я Челюскинцев, Ершова, ВЛ-0,4 кВ от ТП-2043 в сторону улицы Сурикова | 1771 | 55:36:040105:11156 (сооружение электроэнергетики) | Реконструкция (при необходимости) |
| 4.13 | Омская область, город Омск, улица 2-я Челюскинцев, от ТП-2095 до жилых домов по улице 2-я Челюскинцев, дома 2, 4, 6, 8, 10, | 640 | 55:36:000000:140461 (воздушно- кабельная линия электропередач) | Реконструкция (при необходимости) |

| № п/п | Адрес объекта капитального строительства | Площадь объекта капитального строительства, кв. м/ протяженность, м | Кадастровый номер объекта капитального строительства | Сведения о сносе/ реконструкции объекта капитального строительства |
|-------|--|---|--|--|
| | 12, 14 | | | |
| 4.14 | Омская область, город Омск, водопровод по улице 2-я Челюскинцев от улицы 5-я Восточная до ВК-8; водопровод по улице Арсеньева, дом 5 А; водопровод от ВК-3 по улице Челюскинцев, дом 90; водопровод по улице Челюскинцев, дом 104/1; водопровод детского сада № 65 по улице 2-я Челюскинцев, дом 3 А; водопровод детского сада № 231 (филиал школы № 93) по улице 2-я Челюскинцев, дом 15 Б; водопровод от ВК до стены детского сада № 138 по улице 2-я Челюскинцев, дом 9 А; водопроводный ввод от ВК-1 до стены дома 106 по улице Челюскинцев; водопровод школы № 93 по улице Арсеньева, дом 1 | 1352 | 55:36:000000:141044 (сети водопровода и канализации) | Реконструкция (при необходимости) |
| 4.15 | Омская область, город Омск, от ТП 2031 до ТП 2032 | 385 | 55:36:000000:160574 (сооружение электроэнергетики) | Реконструкция (при необходимости) |
| 4.16 | Омская область, город Омск | 920 | 55:36:000000:161234 (сооружение электроэнергетики) | Реконструкция (при необходимости) |
| 4.17 | Омская область, | 381 | 55:36:000000:162896 | Реконструкция |

| № п/п | Адрес объекта капитального строительства | Площадь объекта капитального строительства, кв. м/ протяженность, м | Кадастровый номер объекта капитального строительства | Сведения о сносе/ реконструкции объекта капитального строительства |
|-------|--|---|---|--|
| | город Омск, улица Сурикова | | (сооружение электроэнергетики) | (при необходимости) |
| 4.18 | Омская область, город Омск, улица Нахимова | 1210 | 55:36:000000:162909 (сооружение электроэнергетики) | Реконструкция (при необходимости) |
| 4.19 | Омская область, город Омск, улица 2-я Челюскинцев | 1189 | 55:36:000000:164718 (сооружение электроэнергетики) | Реконструкция (при необходимости) |
| 4.20 | Омская область, город Омск, от ГРПШ ГСГО до УГРШ (к) 50Н (№ 1), УГРШ (К) 50Н (№ 2), УГРШ (К) 50Н (№ 3), УГРШ (К) 50Н (№ 4), УГРШ (К) 50Н (№ 5), УГРШ (К) 50Н (№ 6), УГРШ (К) 50Н (№ 7) | 1805 | 55:36:000000:113681 (газопровод) | Реконструкция (при необходимости) |
| 4.21 | Омская область, город Омск, улица Барнаульская | 1240 | 55:36:000000:164635 (сооружение электроэнергетики) | Реконструкция (при необходимости) |
| 4.22 | Омская область, город Омск, Центральный административный округ, улица XXII Партсъезда | 2696 | 55:36:000000:164713 (сооружение электроэнергетики) | Реконструкция (при необходимости) |
| 4.23 | Омская область, город Омск, ВЛИ-0,4 кВ от ТП-2091 (улица Ершова, дом 52) с выводом по улице 3-я Челюскинцев | 755 | 55:36:040105:11152 (сооружение электроэнергетики) | Реконструкция (при необходимости) |
| 4.24 | Омская область, город Омск, в створе улиц: 21-я Амурская, 4-я Челюскинцев, XXII Партсъезда, 2-я Челюскинцев | 1538 | 55:36:000000:9713 (тепловая сеть) | Реконструкция (при необходимости) |
| 4.25 | Омская область, | 2273 | 55:36:000000:9665 | Реконструкция |

| № п/п | Адрес объекта капитального строительства | Площадь объекта капитального строительства, кв. м/ протяженность, м | Кадастровый номер объекта капитального строительства | Сведения о сносе/ реконструкции объекта капитального строительства |
|--|---|---|--|--|
| | город Омск, квартал 10, поселок Амурский, от улицы 4-я Челюскинцев до улицы XXII Партсъезда, Пристанционной | | (тепловая сеть) | (при необходимости) |
| 4.26 | Омская область, город Омск, в створе улиц: 16-я Амурская, ж/д путь, 21-я Амурская, 27-я Северная | 3703 | 55:36:000000:9715 (тепловая сеть) | Реконструкция (при необходимости) |
| 4.27 | Омская область, город Омск, Центральный административный округ, улица 4-я Челюскинцев | 26 | 55:36:040105:11062 (сооружение трубопроводного транспорта) | Реконструкция (при необходимости) |
| 5. Объекты индивидуального жилищного строительства, которые не признаны аварийными и подлежащими сносу или реконструкции и которые соответствуют критерию, установленному подпунктом 4 пункта 2 приложения № 5 к постановлению Правительства Омской области от 1 октября 2021 года № 430-п «О порядке осуществления комплексного развития территории Омской области» | | | | |
| 5.1 | Омская область, город Омск, улица 2-я Челюскинцев угол улицы Авангардной, дом 116/10 | 82,5 | 55:36:040105:3786 | Снос |
| 5.2 | Омская область, город Омск, улица Авангардная, дом 12 А | 90 | 55:36:040112:818 | Снос |
| 5.3 | Омская область, город Омск, улица Авангардная, дом 14 | 92,6 | 55:36:040112:795 | Снос |
| 5.4 | Омская область, город Омск, улица Авангардная, дом 14 А | 262,6 | 55:36:040112:723 | Снос |
| 5.5 | Омская область, город Омск, улица Авангардная, | 42,5 | 55:36:040112:857 | Снос |

| № п/п | Адрес объекта капитального строительства | Площадь объекта капитального строительства, кв. м/ протяженность, м | Кадастровый номер объекта капитального строительства | Сведения о сносе/ реконструкции объекта капитального строительства |
|-------|--|---|--|--|
| | дом 14 Б | | | |
| 5.6 | Омская область, город Омск, улица Авангардная, дом 14 В | 175,9 | 55:36:040105:10125 | Снос |
| 5.7 | Омская область, город Омск, улица Авангардная, дом 14 Б | 212,2 | 55:36:040112:800 | Снос |
| 5.8 | Омская область, город Омск, улица Авангардная, дом 18 | 18,7 | 55:36:040112:860 | Снос |
| 5.9 | Омская область, город Омск, улица Авангардная, дом 18 | 57,1 | 55:36:040112:766 | Снос |
| 5.10 | Омская область, город Омск, улица Авангардная, дом 20 | 79,4 | 55:36:040105:8920 | Снос |
| 5.11 | Омская область, город Омск, улица Авангардная, дом 22 | 33,2 | 55:36:040112:727 | Снос |
| 5.12 | Омская область, город Омск, улица 3-я Челюскинцев, дом 81 | 90,8 | 55:36:040105:3422 | Снос |
| 5.13 | Омская область, город Омск, улица 2-я Челюскинцев, дом 114 | 63,8 | 55:36:040105:3818 | Снос |
| 5.14 | Омская область, город Омск, улица Авангардная, дом 12/4 | 26 | 55:36:040112:744 | Снос |
| 5.15 | Омская область, город Омск, улица Авангардная, дом 12/4 | 127,3 | 55:36:040112:817 | Снос |
| 5.16 | Омская область, город Омск, улица Авангардная, дом 14/1 | 136,1 | 55:36:040112:856 | Снос |
| 5.17 | Омская область, город Омск, улица Авангардная, | 54,5 | 55:36:040112:777 | Снос |

| № п/п | Адрес объекта капитального строительства | Площадь объекта капитального строительства, кв. м/ протяженность, м | Кадастровый номер объекта капитального строительства | Сведения о сносе/ реконструкции объекта капитального строительства |
|-------|--|---|--|--|
| | дом 14/3 | | | |
| 5.18 | Омская область, город Омск, улица Авангардная, дом 14/5 | 104,2 | 55:36:040105:11015 | Снос |
| 5.19 | Омская область, город Омск, улица Авангардная, дом 14/7 | 97,2 | 55:36:040112:798 | Снос |
| 5.20 | Омская область, город Омск, улица Авангардная, дом 14/9 | 127,7 | 55:36:040112:799 | Снос |
| 5.21 | Омская область, город Омск, улица Авангардная, дом 14/11 | 78,9 | 55:36:040112:796 | Снос |
| 5.22 | Омская область, город Омск, улица Авангардная, дом 20/28 | 52,1 | 55:36:040112:861 | Снос |
| 5.23 | Омская область, город Омск, улица 3-я Челюскинцев, дом 79 | 59,5 | 55:36:040105:3398 | Снос |
| 5.24 | Омская область, город Омск, улица Авангардная, дом 12/28 | 60,4 | 55:36:040112:715 | Снос |
| 5.25 | Омская область, город Омск, улица 3-я Челюскинцев, дом 77 | 81,6 | 55:36:040105:3408 | Снос |
| 5.26 | Омская область, город Омск, улица 2-я Челюскинцев, дом 110 | 63,6 | 55:36:040105:3343 | Снос |
| 5.27 | Омская область, город Омск, улица Авангардная, дом 12/6 | 89,6 | 55:36:040112:704 | Снос |
| 5.28 | Омская область, город Омск, улица Авангардная, | 63,4 | 55:36:040112:853 | Снос |

| № п/п | Адрес объекта капитального строительства | Площадь объекта капитального строительства, кв. м/ протяженность, м | Кадастровый номер объекта капитального строительства | Сведения о сносе/ реконструкции объекта капитального строительства |
|-------|--|---|--|--|
| | дом 12/8 | | | |
| 5.29 | Омская область, город Омск, улица Авангардная, дом 12/12 | 17,4 | 55:36:040105:9330 | Снос |
| 5.30 | Омская область, город Омск, улица Авангардная, дом 12/12 | 34 | 55:36:040112:714 | Снос |
| 5.31 | Омская область, город Омск, улица Авангардная, дом 12/12 | 12,8 | 55:36:040112:837 | Снос |
| 5.32 | Омская область, город Омск, улица Авангардная, дом 12/14 | 57,1 | 55:36:040112:743 | Снос |
| 5.33 | Омская область, город Омск, улица Авангардная, дом 12/16 | 71,3 | 55:36:040112:852 | Снос |
| 5.34 | Омская область, город Омск, улица Авангардная, дом 12/18 | 134,5 | 55:36:040112:815 | Снос |
| 5.35 | Омская область, город Омск, улица Авангардная, дом 12, корпус 20 | 70,7 | 55:36:040112:742 | Снос |
| 5.36 | Омская область, город Омск, улица Авангардная, дом 20/22 | 105,6 | 55:36:040112:780 | Снос |
| 5.37 | Омская область, город Омск, улица Авангардная, дом 12/24 | 87,4 | 55:36:040112:816 | Снос |
| 5.38 | Омская область, город Омск, улица Авангардная, дом 12/26 | 57,3 | 55:36:040112:854 | Снос |
| 5.39 | Омская область, город Омск, улица 3-я Челюскинцев, | 46,2 | 55:36:040105:3434 | Снос |

| № п/п | Адрес объекта капитального строительства | Площадь объекта капитального строительства, кв. м/ протяженность, м | Кадастровый номер объекта капитального строительства | Сведения о сносе/ реконструкции объекта капитального строительства |
|-------|--|---|--|--|
| | дом 75 | | | |
| 5.40 | Омская область, город Омск, улица 2-я Челюскинцев, дом 108 | 94 | 55:36:040105:3785 | Снос |
| 5.41 | Омская область, город Омск, улица Сурикова, дом 13/5 | 74,8 | 55:36:040105:3614 | Снос |
| 5.42 | Омская область, город Омск, улица Сурикова, дом 13/7 | 94 | 55:36:040105:3613 | Снос |
| 5.43 | Омская область, город Омск, улица Сурикова, дом 13/9 | 71 | 55:36:040105:3606 | Снос |
| 5.44 | Омская область, город Омск, улица Сурикова, дом 13/11 | 183,4 | 55:36:040105:3607 | Снос |
| 5.45 | Омская область, город Омск, улица Сурикова, дом 13/11 | 26,9 | 55:36:040105:4009 | Снос |
| 5.46 | Омская область, город Омск, улица Сурикова, дом 13/15 | 104 | 55:36:040105:3608 | Снос |
| 5.47 | Омская область, город Омск, улица Сурикова, дом 13/17 | 51,1 | 55:36:040105:3604 | Снос |
| 5.48 | Омская область, город Омск, улица Сурикова, дом 13/19 | 49,1 | 55:36:040105:3603 | Снос |
| 5.49 | Омская область, город Омск, улица Сурикова, дом 13/21 | 60,5 | 55:36:040105:3611 | Снос |
| 5.50 | Омская область, город Омск, улица Сурикова, дом 13/23 | 36,6 | 55:36:040105:3605 | Снос |
| 5.51 | Омская область, город Омск, улица Авангардная, дом 13/25 | 92,5 | 55:36:040105:3787 | Снос |
| 5.52 | Омская область, город Омск, улица 3-я Челюскинцев, дом 73 | 54,5 | 55:36:040105:3382 | Снос |
| 5.53 | Омская область, | 84 | 55:36:040105:11031 | Снос |

| № п/п | Адрес объекта капитального строительства | Площадь объекта капитального строительства, кв. м/ протяженность, м | Кадастровый номер объекта капитального строительства | Сведения о сносе/ реконструкции объекта капитального строительства |
|-------|---|---|--|--|
| | город Омск, улица 2-я Челюскинцев, дом 106 | | | |
| 5.54 | Омская область, город Омск, улица Сурикова, дом 13/3 | 224,5 | 55:36:040105:3612 | Снос |
| 5.55 | Омская область, город Омск, улица Сурикова, дом 13/29 | 82 | 55:36:040105:3725 | Снос |
| 5.56 | Омская область, город Омск, улица 2-я Челюскинцев, дом 104 | 42,5 | 55:36:040105:3784 | Снос |
| 5.57 | Омская область, город Омск, улица Сурикова, дом 13/1 | 64,1 | 55:36:040105:3609 | Снос |
| 5.58 | Омская область, город Омск, улица Сурикова, дом 15/2 | 46,6 | 55:36:040105:3621 | Снос |
| 5.59 | Омская область, город Омск, улица Сурикова, дом 15/4 | 68,3 | 55:36:040105:3618 | Снос |
| 5.60 | Омская область, город Омск, улица Сурикова, дом 15/6 | 59,7 | 55:36:040105:3619 | Снос |
| 5.61 | Омская область, город Омск, улица Сурикова, дом 15/8 | 30 | 55:36:040105:3620 | Снос |
| 5.62 | Омская область, город Омск, улица Сурикова, дом 15/10 | 56,3 | 55:36:040105:3790 | Снос |
| 5.63 | Омская область, город Омск, улица Сурикова, дом 15/12 | 85,9 | 55:36:040105:3788 | Снос |
| 5.64 | Омская область, город Омск, улица Сурикова, дом 15/14 | 102,5 | 55:36:040105:3623 | Снос |
| 5.65 | Омская область, город Омск, Центральный административный округ, улица Сурикова, дом 15/14 | 121,4 | 55:36:040105:10831 | Снос |
| 5.66 | Омская область, | 42,1 | 55:36:040105:3726 | Снос |

| № п/п | Адрес объекта капитального строительства | Площадь объекта капитального строительства, кв. м/ протяженность, м | Кадастровый номер объекта капитального строительства | Сведения о сносе/ реконструкции объекта капитального строительства |
|-------|--|---|--|--|
| | город Омск, улица Сурикова, дом 13/31 | | | |
| 5.67 | Омская область, город Омск, улица 3-я Челюскинцев, дом 69 | 79 | 55:36:040105:3357 | Снос |
| 5.68 | Омская область, город Омск, улица 2-я Челюскинцев, дом 102 | 76 | 55:36:040105:3817 | Снос |
| 5.69 | Омская область, город Омск, улица Сурикова, дом 15 | 65,1 | 55:36:040105:3622 | Снос |
| 5.70 | Омская область, город Омск, улица Сурикова, дом 17 | 74,4 | 55:36:040105:3794 | Снос |
| 5.71 | Омская область, город Омск, улица Сурикова, дом 19 | 67,2 | 55:36:040105:3791 | Снос |
| 5.72 | Омская область, город Омск, улица Сурикова, дом 21 | 43,5 | 55:36:040105:3816 | Снос |
| 5.73 | Омская область, город Омск, улица Сурикова, дом 23 | 66,1 | 55:36:040105:9329 | Снос |
| 5.74 | Омская область, город Омск, улица Сурикова, дом 25 А | 104,8 | 55:36:040105:10884 | Снос |
| 5.75 | Омская область, город Омск, Центральный административный округ, улица Сурикова, дом 25 | 105,9 | 55:36:040105:10885 | Снос |
| 5.76 | Омская область, город Омск, улица Сурикова, дом 31 | 57,5 | 55:36:040105:3793 | Снос |
| 5.77 | Омская область, город Омск, улица 3-я Челюскинцев угол улицы Сурикова, дом 67/33 | 58,3 | 55:36:040105:3432 | Снос |
| 5.78 | Омская область, | 65 | 55:36:040105:3368 | Снос |

| № п/п | Адрес объекта капитального строительства | Площадь объекта капитального строительства, кв. м/ протяженность, м | Кадастровый номер объекта капитального строительства | Сведения о сносе/ реконструкции объекта капитального строительства |
|-------|--|---|--|--|
| | город Омск, улица 3-я Челюскинцев угол улицы Авангардной, дом 80/34 | | | |
| 5.79 | Омская область, город Омск, улица Авангардная, дом 36 | 53,6 | 55:36:040112:862 | Снос |
| 5.80 | Омская область, город Омск, улица Авангардная, дом 42 | 345,5 | 55:36:040105:10877 | Снос |
| 5.81 | Омская область, город Омск, улица Авангардная, дом 42 | 16,8 | 55:36:040112:827 | Снос |
| 5.82 | Омская область, город Омск, улица Авангардная, дом 44 | 32,3 | 55:36:040112:733 | Снос |
| 5.83 | Омская область, город Омск, улица Авангардная, дом 46 | 100,4 | 55:36:040112:784 | Снос |
| 5.84 | Омская область, город Омск, улица Авангардная, дом 50 | 88,6 | 55:36:040112:807 | Снос |
| 5.85 | Омская область, город Омск, улица 4-я Челюскинцев, дом 67 | 53,2 | 55:36:000000:12978 | Снос |
| 5.86 | Омская область, город Омск, улица 4-я Челюскинцев, дом 78 | 57,1 | 55:36:040105:3397 | Снос |
| 5.87 | Омская область, город Омск, улица Авангардная, дом 36/2 | 57,5 | 55:36:040105:10334 | Снос |
| 5.88 | Омская область, город Омск, улица Авангардная, дом 36/2 | 15,3 | 55:36:040112:708 | Снос |
| 5.89 | Омская область, город Омск, улица Авангардная, дом 38/4 | 323,3 | 55:36:040105:9325 | Снос |
| 5.90 | Омская область, | 61,7 | 55:36:040112:1389 | Снос |

| № п/п | Адрес объекта капитального строительства | Площадь объекта капитального строительства, кв. м/ протяженность, м | Кадастровый номер объекта капитального строительства | Сведения о сносе/ реконструкции объекта капитального строительства |
|-------|---|---|--|--|
| | город Омск, улица Авангардная, дом 38/5, квартира 1 | | | |
| 5.91 | Омская область, город Омск, улица Авангардная, дом 38, корпус 5, помещение Ч2 | 67,9 | 55:36:040112:1390 | Снос |
| 5.92 | Омская область, город Омск, улица Авангардная, дом 38/11 | 73,7 | 55:36:040112:824 | Снос |
| 5.93 | Омская область, город Омск, улица Авангардная, дом 38/9 | 90,5 | 55:36:040112:864 | Снос |
| 5.94 | Омская область, город Омск, улица Авангардная, дом 36/30 | 121,4 | 55:36:040112:843 | Снос |
| 5.95 | Омская область, город Омск, улица 4-я Челюскинцев, дом 65 | 68,3 | 55:36:000000:12977 | Снос |
| 5.96 | Омская область, город Омск, улица 3-я Челюскинцев, дом 76 | 46,5 | 55:36:040105:3435 | Снос |
| 5.97 | Омская область, город Омск, улица Авангардная, дом 36/4 | 44,2 | 55:36:040112:844 | Снос |
| 5.98 | Омская область, город Омск, улица 3-я Челюскинцев, дом 74 | 55,5 | 55:36:040105:3396 | Снос |
| 5.99 | Омская область, город Омск, улица Авангардная, дом 36/6 | 157 | 55:36:040112:801 | Снос |
| 5.100 | Омская область, город Омск, улица 3-я Челюскинцев, дом 72 | 107,9 | 55:36:040105:3366 | Снос |

| № п/п | Адрес объекта капитального строительства | Площадь объекта капитального строительства, кв. м/ протяженность, м | Кадастровый номер объекта капитального строительства | Сведения о сносе/ реконструкции объекта капитального строительства |
|-------|---|---|--|--|
| 5.101 | Омская область, город Омск, улица Сурикова, дом 37/9 | 68,8 | 55:36:040105:4116 | Снос |
| 5.102 | Омская область, город Омск, улица Сурикова | 211,1 | 55:36:040105:11102 | Снос |
| 5.103 | Омская область, город Омск, улица Сурикова, дом 37/15 | 41,6 | 55:36:040105:3798 | Снос |
| 5.104 | Омская область, город Омск, улица Сурикова, дом 37/17 | 56,8 | 55:36:040105:3662 | Снос |
| 5.105 | Омская область, город Омск, улица Сурикова, дом 37/19 | 76,3 | 55:36:040105:3628 | Снос |
| 5.106 | Омская область, город Омск, улица Сурикова, дом 37/21 | 280,4 | 55:36:040105:3626 | Снос |
| 5.107 | Омская область, город Омск, улица Сурикова, дом 37/23 | 113,5 | 55:36:040105:4037 | Снос |
| 5.108 | Омская область, город Омск, улица Сурикова, дом 37/25 | 71,9 | 55:36:040105:3797 | Снос |
| 5.109 | Омская область, город Омск, улица Сурикова, дом 37/29 | 49,9 | 55:36:040105:3661 | Снос |
| 5.110 | Омская область, город Омск, улица 4-я Челюскинцев, дом 59 | 60,7 | 55:36:000000:12793 | Снос |
| 5.111 | Омская область, город Омск, улица 3-я Челюскинцев, дом 70 | 26,3 | 55:36:040105:3433 | Снос |
| 5.112 | Омская область, город Омск, улица Сурикова, дом 37/5 | 72,5 | 55:36:040105:3663 | Снос |
| 5.113 | Омская область, город Омск, улица Сурикова, дом 37/30 | 38,8 | 55:36:040105:3795 | Снос |
| 5.114 | Омская область, город Омск, улица 4-я Челюскинцев, | 71,6 | 55:36:000000:12720 | Снос |

| № п/п | Адрес объекта капитального строительства | Площадь объекта капитального строительства, кв. м/ протяженность, м | Кадастровый номер объекта капитального строительства | Сведения о сносе/ реконструкции объекта капитального строительства |
|-------|--|---|--|--|
| | дом 57 | | | |
| 5.115 | Омская область, город Омск, улица 3-я Челюскинцев, дом 66 | 55,6 | 55:36:040105:3395 | Снос |
| 5.116 | Омская область, город Омск, улица Сурикова, дом 37/3 | 78,3 | 55:36:040105:3799 | Снос |
| 5.117 | Омская область, город Омск, улица Сурикова, дом 39/2 | 108,3 | 55:36:040105:3664 | Снос |
| 5.118 | Омская область, город Омск, улица Сурикова, дом 39/4 | 52,4 | 55:36:040105:3710 | Снос |
| 5.119 | Омская область, город Омск, улица Сурикова, дом 39/8 | 122,6 | 55:36:040105:3659 | Снос |
| 5.120 | Омская область, город Омск, улица Сурикова, дом 39/10 | 58,5 | 55:36:040105:3728 | Снос |
| 5.121 | Омская область, город Омск, улица Сурикова, дом 39/12 | 73,2 | 55:36:040105:3841 | Снос |
| 5.122 | Омская область, город Омск, улица Сурикова, дом 37/31 | 58,4 | 55:36:040105:3660 | Снос |
| 5.123 | Омская область, город Омск, улица 4-я Челюскинцев, дом 55 | 62,1 | 55:36:000000:12735 | Снос |
| 5.124 | Омская область, город Омск, улица 3-я Челюскинцев угол улицы Сурикова, дом 64/35 | 99 | 55:36:040105:3421 | Снос |
| 5.125 | Омская область, город Омск, улица Сурикова, дом 37 | 73,3 | 55:36:040105:3627 | Снос |
| 5.126 | Омская область, город Омск, улица Сурикова, дом 39 | 33,6 | 55:36:040105:9336 | Снос |
| 5.127 | Омская область, город Омск, улица Сурикова, дом 41 | 60,2 | 55:36:040105:10215 | Снос |

| № п/п | Адрес объекта капитального строительства | Площадь объекта капитального строительства, кв. м/ протяженность, м | Кадастровый номер объекта капитального строительства | Сведения о сносе/ реконструкции объекта капитального строительства |
|--|---|---|--|--|
| 5.128 | Омская область, город Омск, улица Сурикова, дом 43 | 67,1 | 55:36:040105:9669 | Снос |
| 5.129 | Омская область, город Омск, улица Сурикова, дом 45 | 102 | 55:36:040105:9172 | Снос |
| 5.130 | Омская область, город Омск, улица Сурикова, дом 47 | 71,9 | 55:36:040105:9664 | Снос |
| 5.131 | Омская область, город Омск, улица Сурикова, дом 49 | 143,5 | 55:36:040105:9328 | Снос |
| 5.132 | Омская область, город Омск, улица Сурикова, дом 51 | 65,2 | 55:36:040105:9327 | Снос |
| 5.133 | Омская область, город Омск, улица Сурикова, дом 53 | 67,1 | 55:36:040105:3730 | Снос |
| 5.134 | Омская область, город Омск, улица 4-я Челюскинцев угол улицы Сурикова, дом 53/55 | 112,2 | 55:36:000000:12754 | Снос |
| 6. Нежилые объекты капитального строительства | | | | |
| 6.1 | Омская область, город Омск, Центральный административный округ, улица Авангардная | 24 | 55:36:040105:11150 | Снос |
| 7. Объект незавершенного строительства | | | | |
| 7.1 | Омская область, город Омск, улица Авангардная, дом 12/14 | 44,5 | 55:36:040105:10356 | Снос |
| 8. Иные объекты | | | | |
| 8.1 | Омская область, город Омск, Центральный административный округ, улица Сурикова, дом 3 | 50,7 | 55:36:040105:11068 | Реконструкция (при необходимости) |

| № п/п | Адрес объекта капитального строительства | Площадь объекта капитального строительства, кв. м/ протяженность, м | Кадастровый номер объекта капитального строительства | Сведения о сносе/ реконструкции объекта капитального строительства |
|-------|---|---|--|--|
| | между улицами 1-я Челюскинцев и 2-я Челюскинцев | | | |

* Перечень составлен в соответствии со сведениями из Единого государственного реестра недвижимости об объектах недвижимости.

** Переселение граждан из многоквартирного дома произведено за счет бюджетных средств в рамках реализации мероприятий региональной адресной программы Омской области по переселению граждан из аварийного жилищного фонда в 2019 – 2025 годах, утвержденной постановлением Правительства Омской области от 10 апреля 2019 года № 117-п.

*** Постановлениями Администрации города Омска от 5 июля 2023 года № 607-п «О признании многоквартирных домов аварийными и подлежащими сносу», от 21 июня 2018 года № 602-п «О признании многоквартирных домов аварийными и подлежащими сносу», от 16 января 2024 года № 5-п «О признании многоквартирных домов аварийными и подлежащими сносу» многоквартирные дома признаны аварийными и подлежащими сносу.

Приложение № 3
к постановлению Администрации города Омска
от 28 декабря 2024 года № 1085-п

ОСНОВНЫЕ ВИДЫ

разрешенного использования земельных участков и объектов капитального строительства,
которые могут быть выбраны при реализации решения о комплексном развитии территории жилой застройки
в границах улиц: Авангардной – 4-я Челюскинцев – Сурикова – 1-я Челюскинцев
в Центральном административном округе города Омска, а также предельные параметры разрешенного строительства,
реконструкции объекта капитального строительства в границах указанной территории *

| Основные виды разрешенного использования земельных участков и объектов капитального строительства, код вида разрешенного использования** | Предельные параметры разрешенного строительства, реконструкции объектов капитального строительства |
|---|--|
| <p>Среднеэтажная жилая застройка (код 2.5); Многоэтажная жилая застройка (высотная застройка) (код 2.6); Хранение автотранспорта (код 2.7.1); Коммунальное обслуживание (код 3.1); Оказание услуг связи (код 3.2.3); Бытовое обслуживание (код 3.3); Здравоохранение (код 3.4); Дошкольное, начальное и среднее общее образование (код 3.5.1); Объекты культурно-досуговой деятельности (код 3.6.1); Амбулаторное ветеринарное обслуживание (код 3.10.1); Деловое управление (код 4.1); Объекты торговли (торговые центры, торгово-развлекательные центры (комплексы) (код 4.2); Магазины (код 4.4); Банковская и страховая деятельность (4.5); Общественное питание (код 4.6); Развлекательные мероприятия (код 4.8.1); Стоянка транспортных средств (код 4.9.2); Земельные участки (территории) общего пользования (код 12.0)</p> | <p>Предельные (минимальные и (или) максимальные) размеры земельных участков и предельные параметры разрешенного строительства, реконструкции объекта капитального строительства: 1) максимальная высота зданий, строений, сооружений: - для видов разрешенного использования: многоэтажная жилая застройка (высотная застройка) (код 2.6) – 65 м; - для видов разрешенного использования: дошкольное, начальное и среднее общее образование (код 3.5.1), стоянка транспортных средств (код 4.9.2), площадки для занятий спортом (код 5.1.3), обеспечение внутреннего правопорядка (код 8.3), земельные участки (территории) общего пользования (код 12.0) – не подлежит установлению; - для прочих видов разрешенного использования – 30 м; 2) максимальное количество надземных этажей не подлежит установлению; 3) предельные (минимальные и (или) максимальные) размеры земельных участков: - для видов разрешенного использования: среднеэтажная жилая застройка (код 2.5): минимальный – 1 500 кв. м, максимальный – не подлежит установлению; - для видов разрешенного использования: многоэтажная жилая застройка (высотная застройка) (код 2.6): минимальный – 3 000 кв. м, максимальный – не подлежит установлению; - для видов разрешенного использования: коммунальное обслуживание (код 3.1), дошкольное, начальное и среднее общее образование (код 3.5.1), стоянка транспортных средств (код 4.9.2), обеспечение внутреннего правопорядка (код 8.3), земельные участки (территории) общего пользования (код 12.0) – не подлежат установлению; - для прочих видов разрешенного использования: минимальный – 200 кв. м, максимальный – не подлежит установлению;</p> |

| Основные виды разрешенного использования земельных участков и объектов капитального строительства, код вида разрешенного использования** | Предельные параметры разрешенного строительства, реконструкции объектов капитального строительства |
|---|---|
| <p>Обеспечение занятий спортом в помещениях (код 5.1.2); Площадки для занятий спортом (код 5.1.3); Обеспечение внутреннего правопорядка (код 8.3); Земельные участки (территории) общего пользования (код 12.0)</p> | <p>4) минимальные отступы от границ земельного участка: - для видов разрешенного использования: стоянка транспортных средств (код 4.9.2), площадки для занятий спортом (код 5.1.3), земельные участки (территории) общего пользования (код 12.0) – не подлежат; - для прочих видов разрешенного использования: минимальный – 3 м; в случае примыкания границ земельного участка к красной линии применяется параметр «отступы от красной линии и территорий общего пользования»; 5) отступы от красной линии и территорий общего пользования: - для видов разрешенного использования: среднеэтажная жилая застройка (код 2.5), многоэтажная жилая застройка (высотная застройка) (код 2.6): при размещении в первом этаже жилых помещений – 6 м, при размещении в первом этаже нежилых помещений – 0 м; - для прочих видов разрешенного использования – 0 м, если иное не установлено документацией по планировке территории; 6) процент застройки в границах земельного участка не подлежит установлению; 7) максимальный коэффициент плотности застройки земельного участка: - для вида разрешенного использования среднеэтажная жилая застройка (код 2.5), общежития (код 3.2.4) – 2,4; - для вида разрешенного использования многоэтажная жилая застройка (высотная застройка) (код 2.6) – 4,0; - для видов разрешенного использования: дошкольное, начальное и среднее общее образование (код 3.5.1), стоянка транспортных средств (код 4.9.2), площадки для занятий спортом (код 5.1.3), обеспечение внутреннего правопорядка (код 8.3), земельные участки (территории) общего пользования (код 12.0) – не подлежит установлению; - для прочих видов разрешенного использования – 1,5.</p> |
| <p>* Виды разрешенного использования и предельные параметры применяются с учетом ограничений использования земельных участков и объектов капитального строительства, установленных в соответствии с законодательством Российской Федерации, в том числе установленных на приаэродромной территории. ** В соответствии с классификатором видов разрешенного использования земельных участков, утвержденным приказом Федеральной службы государственной регистрации, кадастра и картографии от 10 ноября 2020 года № П/0412.</p> | |

Приложение № 4
к постановлению Администрации города Омска
от 28 декабря 2024 года № 1085-п

ОБЪЕМ

строительства на несмежных территориях жилой застройки в границах
улиц: Авангардной – 4-я Челюскинцев – Сурикова – 1-я Челюскинцев
в Центральном административном округе города Омска,
подлежащей комплексному развитию

| | |
|---------------------------------|--------------------------------------|
| Минимальный объем строительства | 70 000 кв. м общей площади зданий |
|---------------------------------|--------------------------------------|