



ПОСТАНОВЛЕНИЕ АДМИНИСТРАЦИИ ГОРОДА ОМСКА

от 23 декабря 2022 года № 1092-п

О внесении изменений в постановление Администрации города Омска
от 26 декабря 2016 года № 1543-п

Руководствуясь Градостроительным кодексом Российской Федерации, Федеральным законом «Об общих принципах организации местного самоуправления в Российской Федерации», Уставом города Омска, Решением Омского городского Совета от 10 декабря 2008 года № 201 «Об утверждении Правил землепользования и застройки муниципального образования городской округ город Омск Омской области», постановляю:

1. Внести в постановление Администрации города Омска от 26 декабря 2016 года № 1543-п «Об утверждении документации по планировке некоторых частей территории Ленинского административного округа муниципального образования городской округ город Омск Омской области» следующие изменения:

1) в пункте 1:

а) абзац третий изложить в следующей редакции:

«чертежа планировки территории, расположенной в границах: улица Новокирпичная – Сибирский проспект – улица Валентины Бисяриной – перспективная дорога в поселок Светлый – федеральная трасса М-51 – Черлакский тракт – граница полосы отвода южной ветки железной дороги в Ленинском административном округе города Омска, согласно приложению № 2 к настоящему постановлению;»;

б) после абзаца пятого дополнить абзацем следующего содержания:

«- положения об очередности планируемого развития территории элемента планировочной структуры № 47 планировочного квартала № 3 планировочного района I проекта планировки территории, расположенной в границах: улица Новокирпичная – Сибирский проспект – улица Валентины Бисяриной – перспективная дорога в поселок Светлый – федеральная трасса М-51 – Черлакский тракт – граница полосы отвода южной ветки железной дороги в Ленинском административном округе города Омска, согласно приложению № 2.3 к настоящему постановлению;»;

2) пункт 2 после абзаца двадцать третьего дополнить абзацами следующего содержания:

«- перечня и сведений о площади образуемых земельных участков, в том числе возможные способы их образования, в границах элемента планировочной структуры № 47 планировочного квартала № 3 планировочного района I согласно приложению № 20.1 к настоящему постановлению;

- перечня и сведений о площади образуемых земельных участков, которые будут отнесены к территориям общего пользования или имуществу общего пользования, в том числе в отношении которых предполагаются резервирование и (или) изъятие для государственных или муниципальных нужд, в границах элемента планировочной структуры № 47 планировочного квартала № 3 планировочного района I согласно приложению № 20.2 к настоящему постановлению;

- сведений о видах разрешенного использования образуемых земельных участков в соответствии с проектом планировки территории в границах элемента планировочной структуры № 47 планировочного квартала № 3 планировочного района I согласно приложению № 20.3 к настоящему постановлению;

- перечня координат характерных точек границ проекта межевания территории в границах элемента планировочной структуры № 47 планировочного квартала № 3 планировочного района I согласно приложению № 20.4 к настоящему постановлению;»;

3) в приложении № 1 «Положение о характеристиках планируемого развития территории, расположенной в границах: улица Новокирпичная – Сибирский проспект – улица Валентины Бисяриной – перспективная дорога в поселок Светлый – федеральная трасса М-51 – Черлакский тракт – граница полосы отвода южной ветки железной дороги в Ленинском административном округе города Омска»:

- абзац шестнадцатый раздела III «Основные направления развития архитектурно-планировочной и функционально-пространственной структуры территории» исключить;

- в таблице 1 «Основные технико-экономические показатели проекта планировки территории» раздела VIII «Характеристики планируемого развития территории»:

строку 1.2.2.2 изложить в новой редакции согласно приложению № 1 к настоящему постановлению;

строку 4.1 изложить в новой редакции согласно приложению № 2 к настоящему постановлению;

строку 4.4 изложить в новой редакции согласно приложению № 3 к настоящему постановлению;

4) в приложении № 2 «Чертеж планировки территории, расположенной в границах: улица Новокирпичная – Сибирский проспект – улица Валентины Бисяриной – перспективная дорога в поселок Светлый – федеральная трасса М-51 – Черлакский тракт – граница полосы отвода южной ветки железной дороги в Ленинском административном округе города Омска» элемент планировочной структуры № 47 планировочного квартала № 3

планировочного района I изложить в новой редакции согласно приложению № 4 к настоящему постановлению;

5) дополнить приложением № 2.3 «Положение об очередности планируемого развития территории элемента планировочной структуры № 47 планировочного квартала № 3 планировочного района I проекта планировки территории, расположенной в границах: улица Новокирпичная – Сибирский проспект – улица Валентины Бисяриной – перспективная дорога в поселок Светлый – федеральная трасса М-51 – Черлакский тракт – граница полосы отвода южной ветки железной дороги в Ленинском административном округе города Омска» согласно приложению № 5 к настоящему постановлению;

6) в приложении № 20 «Чертеж межевания территории элементов планировочной структуры №№ 39 – 47, 162, линейных объектов №№ 3-4.ИТ16, 3-4.ИТ47, 3-4.ИТ48, 3-4.ИТ49, 3-4.ИТ50, 3-4.ИТ51, расположенной в границах: улица Вострещова – Сибирский проспект – улица Моторная – улица Фрезерная – улица Машиностроительная в Ленинском административном округе города Омска»:

- строки 119 – 197 таблицы № 1 исключить;

- таблицу № 2 исключить;

- элемент планировочной структуры № 47 планировочного квартала № 3 планировочного района I проекта планировки территории, расположенной в границах: улица Новокирпичная – Сибирский проспект – улица Валентины Бисяриной – перспективная дорога в поселок Светлый – федеральная трасса М-51 – Черлакский тракт – граница полосы отвода южной ветки железной дороги в Ленинском административном округе города Омска, изложить в новой редакции согласно приложению № 6 к настоящему постановлению;

7) дополнить приложением № 20.1 «Перечень и сведения о площади образуемых земельных участков, в том числе возможные способы их образования, в границах элемента планировочной структуры № 47 планировочного квартала № 3 планировочного района I» согласно приложению № 7 к настоящему постановлению;

8) дополнить приложением № 20.2 «Перечень и сведения о площади образуемых земельных участков, которые будут отнесены к территориям общего пользования или имуществу общего пользования, в том числе в отношении которых предполагаются резервирование и (или) изъятие для государственных или муниципальных нужд, в границах элемента планировочной структуры № 47 планировочного квартала № 3 планировочного района I» согласно приложению № 8 к настоящему постановлению;

9) дополнить приложением № 20.3 «Сведения о видах разрешенного использования образуемых земельных участков в соответствии с проектом планировки территории в границах элемента планировочной структуры № 47 планировочного квартала № 3 планировочного района I» согласно приложению № 9 к настоящему постановлению;

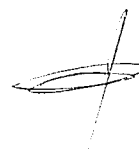
10) дополнить приложением № 20.4 «Перечень координат характерных точек границ проекта межевания территории в границах элемента планировочной структуры № 47 планировочного квартала № 3 планировочного района I» согласно приложению № 10 к настоящему постановлению.

2. Департаменту архитектуры и градостроительства Администрации города Омска направить материалы проекта межевания территории, указанного в пункте 1 настоящего постановления, в филиал федерального государственного бюджетного учреждения «Федеральная кадастровая палата Федеральной службы государственной регистрации, кадастра и картографии» по Омской области в течение пяти рабочих дней со дня вступления в силу настоящего постановления.

3. Департаменту информационной политики Администрации города Омска разместить настоящее постановление на официальном сайте Администрации города Омска в информационно-телекоммуникационной сети «Интернет» и опубликовать в средствах массовой информации в порядке, предусмотренном для опубликования муниципальных правовых актов, содержащих объемные графические и (или) табличные приложения.

4. Контроль за исполнением настоящего постановления оставляю за собой.

Исполняющий обязанности
Мэра города Омска



Е.В. Фомин

Приложение № 1
к постановлению Администрации города Омска
от 23 декабря 2022 года № 1092-п

1.2.2.2	Площадь элементов планировочной структуры, всего, в том числе:	га	всего	24,27	13,89	42,83	25,87	38,42	26,97	12,80	44,13	20,21	21,34	65,97	7,60	28,02	20,07	75,18	33,56	501,13
			сущ.	15,82	10,18	36,01	24,97	34,75	26,35	12,70	36,28	20,21	8,08	5,94	-	16,76	5,83	0,49	-	254,37
			план.	8,45	3,71	6,82	0,90	3,67	0,62	0,10	7,85	-	13,26	60,03	7,60	11,26	14,24	74,69	33,56	246,76
	- площадь зон жилой застройки (кварталы, микрорайоны и другие элементы)	га	сущ.	15,71	9,75	27,81	15,14	20,15	24,67	11,87	-	-	-	-	5,28	5,83	-	-	136,21	
			план.	-	0,65	4,38	0,52	1,38	0,19	-	-	-	-	4,95	4,55	-	-	15,70	8,23	40,55
	- площадь территорий объектов дошкольного, начального общего и среднего общего образования	га	сущ.	-	-	5,06	5,32	5,43	1,27	-	-	-	-	-	-	-	-	-	17,08	
			план.	-	0,79	1,37	-	0,30	-	-	-	-	-	-	-	-	0,43	2,41	1,91	7,21
	- площадь зон объектов социально-культурного и коммунально-бытового назначения (кроме микрорайонного значения)	га	сущ.	0,11	0,39	0,49	2,58	2,25	0,28	0,79	-	-	-	5,23	-	-	-	-	12,12	
			план.	8,45	-	-	0,38	0,52	0,43	-	5,74	-	-	27,86	-	-	5,00	2,45	0,65	51,48
	- площадь иных зон	га	сущ.	-	0,04	2,65	1,93	6,92	0,13	0,04	36,28	20,21	8,08	0,71	-	11,48	-	0,49	-	88,96
			план.	-	2,27	1,07	-	1,47	-	0,10	2,11	-	13,26	27,22	3,05	11,26	5,35	54,13	22,77	144,06

с.м.к.

2022

Приложение № 2
к постановлению Администрации города Омска
от 23 декабря 2022 года № 1092-п

4.1	Объекты образования: объекты дошкольного образования (минимальное количество мест)	мест	сущ.	-	-	515	240	290	-	-	-	-	-	-	-	-	-	-	1045	
			план.	-	не менее 220	не менее 260	-	-	-	-	-	-	-	-	-	-	не менее 80	не менее 250	-	не менее 810
	Объекты начального и среднего общего образования (минимальное количество мест)	мест	сущ.	-	-	1040	1500	1066	526	-	-	-	-	-	-	-	-	-	-	4132
			план.	-	-	-	-	-	-	-	-	-	-	-	-	-	не менее 200	не менее 400	-	не менее 600

ML

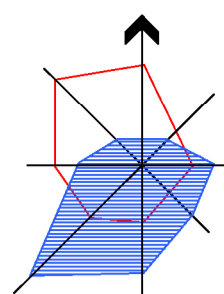
ML

Приложение № 3
к постановлению Администрации города Омска
от 23 декабря 2022 года № 1092-п

«	4.4	Объекты хранения автотранспорта (минимальное количество машиномест)	машино-мест	сущ.	-	-	-	-	-	-	493	-	1337	-	-	-	-	-	1830
				план.	-	-	120	-	-	-	-	-	-	2350	-	-	-	-	-
»																			

AM-

AM

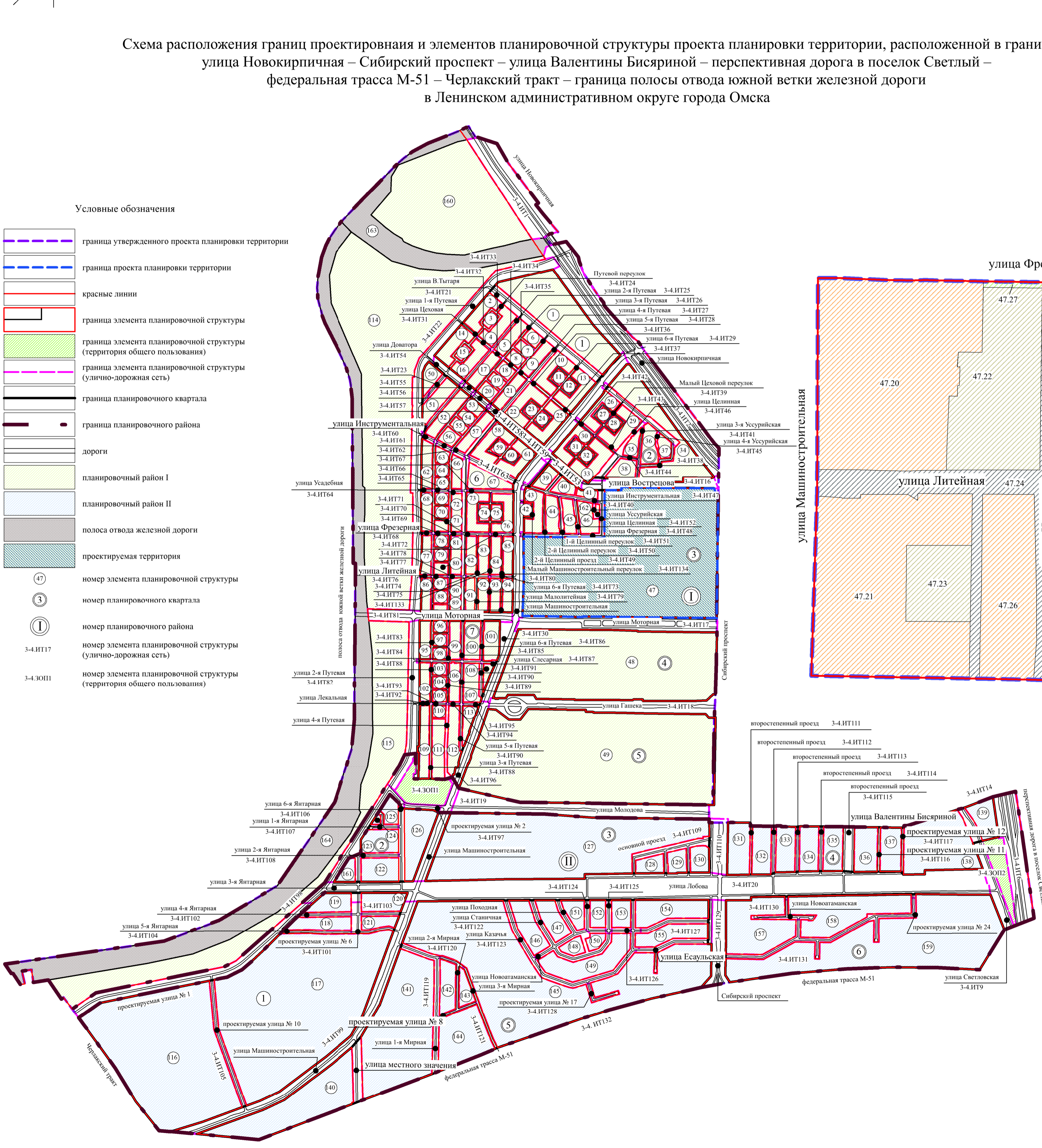


Чертеж планировки территории элемента планировочной структуры № 47 планировочного квартала № 3 планировочного района I проекта планировки территории, расположенной в границах: улица Новокирпичная – Сибирский проспект – улица Валентины Бисяриной – перспективная дорога в поселок Светлый – федеральная трасса М-51 – Черлакский тракт – граница полосы отвода южной ветки железной дороги в Ленинском административном округе города Омска

Схема расположения границ проектируемая и элементов планировочной структуры проекта планировки территории, расположенной в границах: улица Новокирпичная – Сибирский проспект – улица Валентины Бисяриной – перспективная дорога в поселок Светлый – федеральная трасса М-51 – Черлакский тракт – граница полосы отвода южной ветки железной дороги в Ленинском административном округе города Омска

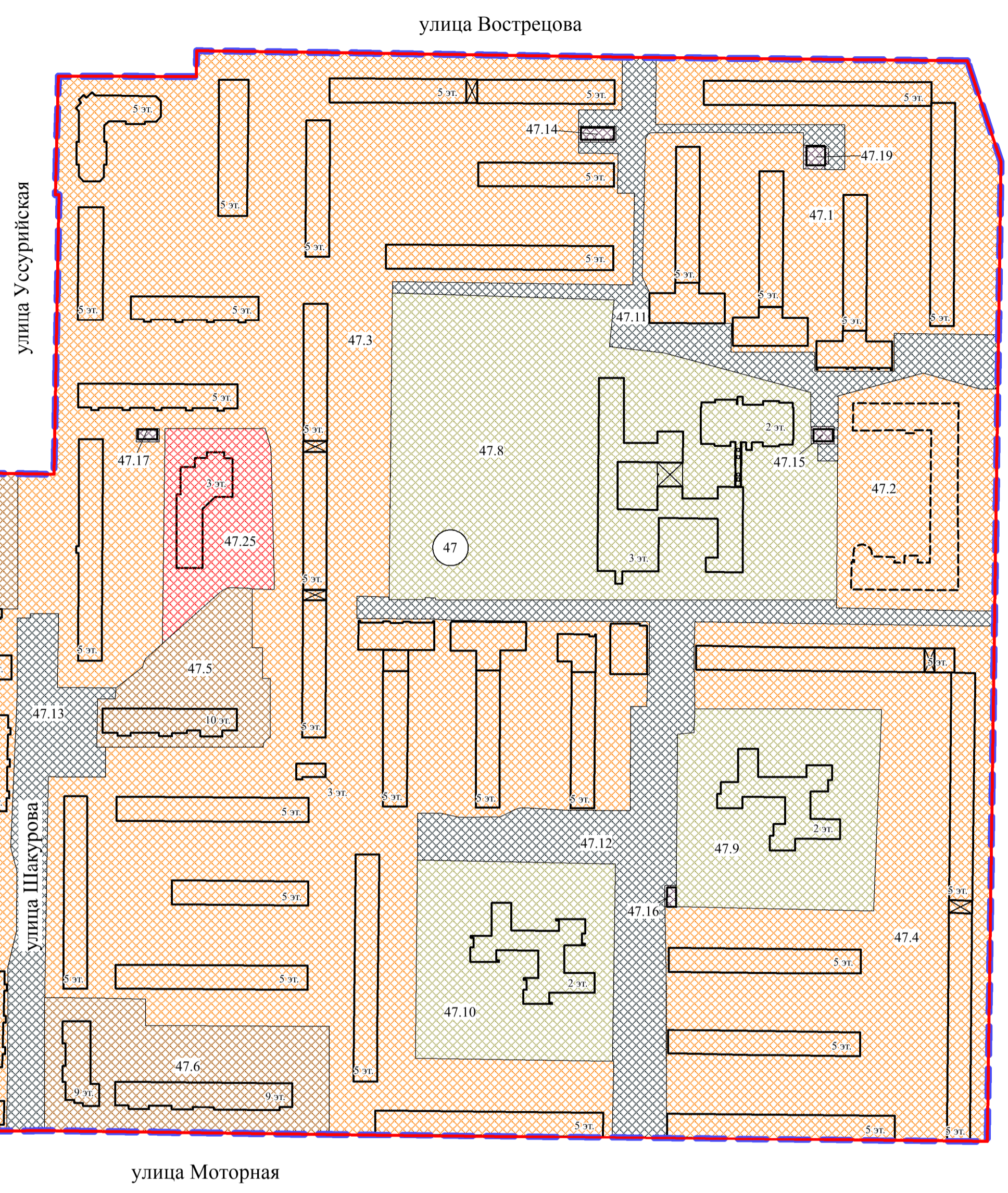
Условные обозначения

	граница утвержденного проекта планировки территории
	граница проекта планировки территории
	красные линии
	граница элемента планировочной структуры
	граница элемента планировочной структуры (территория общего пользования)
	граница элемента планировочной структуры (улично-дорожная сеть)
	граница планировочного квартала
	граница планировочного района
	дороги
	планировочный район I
	планировочный район II
	полоса отвода железной дороги
	проектируемая территория
	номер элемента планировочной структуры
	номер планировочного квартала
	номер планировочного района
	номер элемента планировочной структуры (улично-дорожная сеть)
	номер элемента планировочной структуры (территория общего пользования)



Условные обозначения

	граница проекта планировки территории
	красные линии
	существующие здания, строения, сооружения
	строящиеся здания, строения, сооружения
	зона размещения жилой застройки средней этажности (застроенная территория)
	зона размещения жилой застройки высокой этажности (застроенная территория)
	зона размещения объектов дошкольного, начального и среднего общего образования (застроенная территория)
	зона размещения линейных объектов (территория общего пользования)
	зона размещения объектов коммунального обслуживания
	зона размещения объектов административно-делового и общественного назначения (застроенная территория)
	номер элемента планировочной структуры
	номер зоны по экспликации



Экспликация зон элемента планировочной структуры № 47 планировочного квартала № 3 планировочного района I

№ планировочного района	№ планировочного квартала	№ элемента планировочной структуры	№ зоны	Наименование зоны
1	3	47	47.1	Зона размещения жилой застройки средней этажности, объектов связи, бытового обслуживания, делового управления, магазинов
			47.2	Зона размещения жилой застройки средней этажности
			47.3	Зона размещения жилой застройки средней этажности с объектами дошкольного и государственного управления, дошкольного, начального и среднего общего образования (образовательными кружками), амбулаторно-поликлинического обслуживания, бытового обслуживания, связи, магазинов, площадками для занятий спортом, объектами для обеспечения занятий спортом в помещениях
			47.4	Зона размещения жилой застройки средней этажности с объектами бытового обслуживания
			47.5	Зона размещения многоэтажной жилой застройки (высокой застройки)
			47.6	Зона размещения многоэтажной жилой застройки (высокой застройки)
			47.7	Зона размещения многоэтажной жилой застройки (высокой застройки)
			47.8	Зона размещения объектов дошкольного, начального и среднего общего образования
			47.9	Зона размещения объектов дошкольного образования
			47.10	Зона размещения объектов дошкольного образования
			47.11	Зона размещения линейных объектов (территория общего пользования)
			47.12	Зона размещения линейных объектов (территория общего пользования)
			47.13	Зона размещения линейных объектов (территория общего пользования)
			47.14	Зона размещения объектов коммунального обслуживания
			47.15	Зона размещения объектов коммунального обслуживания
			47.16	Зона размещения объектов коммунального обслуживания
			47.17	Зона размещения объектов коммунального обслуживания
			47.18	Зона размещения объектов коммунального обслуживания
			47.19	Зона размещения объектов коммунального обслуживания
			47.20	Зона планируемого размещения жилой застройки средней этажности с объектами хранения автотранспорта, магазинами
47.21	Зона планируемого размещения жилой застройки средней этажности с объектами хранения автотранспорта, площадками для занятий спортом, магазинами			
47.22	Зона планируемого размещения объектов дошкольного образования			
47.23	Зона планируемого размещения объектов дошкольного, начального и среднего общего образования (организация, осуществляющие деятельность по воспитанию, образованию и просвещению), площадками для занятий спортом			
47.24	Зона планируемого размещения линейных объектов (территория общего пользования)			
47.25	Зона размещения магазинов, объектов бытового обслуживания, делового управления, объектов для обеспечения занятий спортом в помещениях			
47.26	Зона планируемого размещения жилой застройки средней этажности с площадками для занятий спортом			
47.27	Зона планируемого размещения территорий общего пользования, объектов благоустройства			

Примечание:
 1. Разработчик: бюджетное учреждение города Омска «Омскарухитектура».
 2. Заказчик: департамент архитектуры и градостроительства Администрации города Омска.
 3. Проект планировки территории разработан на топографической съемке масштаба 1:500.

Приложение № 5
к постановлению Администрации города Омска
от 23 декабря 2022 года № 1092-п

«Приложение № 2.3
к постановлению Администрации города Омска
от 26 декабря 2016 года № 1543-п

ПОЛОЖЕНИЕ

об очередности планируемого развития территории элемента планировочной структуры № 47 планировочного квартала № 3 планировочного района I проекта планировки территории, расположенной в границах: улица Новокирпичная – Сибирский проспект – улица Валентины Бисяриной – перспективная дорога в поселок Светлый – федеральная трасса М-51 – Черлакский тракт – граница полосы отвода южной ветки железной дороги в Ленинском административном округе города Омска

В целях рациональной организации строительства и создания благоприятных условий для населения предусматривается поэтапное развитие территории в границах элемента планировочной структуры № 47 планировочного квартала № 3 планировочного района I проекта планировки территории, расположенной в границах: улица Новокирпичная – Сибирский проспект – улица Валентины Бисяриной – перспективная дорога в поселок Светлый – федеральная трасса М-51 – Черлакский тракт – граница полосы отвода южной ветки железной дороги в Ленинском административном округе города Омска (далее – проектируемая территория):

- 1) строительство объекта дошкольного образования вместимостью не менее 260 мест;
- 2) строительство объекта дошкольного, начального и среднего общего образования вместимостью не менее 250 мест;
- 3) строительство жилой застройки средней этажности.

В составе каждого этапа предусматривается:

- подготовка проектной документации на строительство объектов капитального строительства;
- получение разрешения на строительство объектов капитального строительства;
- проведение строительных работ с осуществлением строительного контроля и государственного надзора в случаях, предусмотренных законодательством Российской Федерации о градостроительной деятельности;

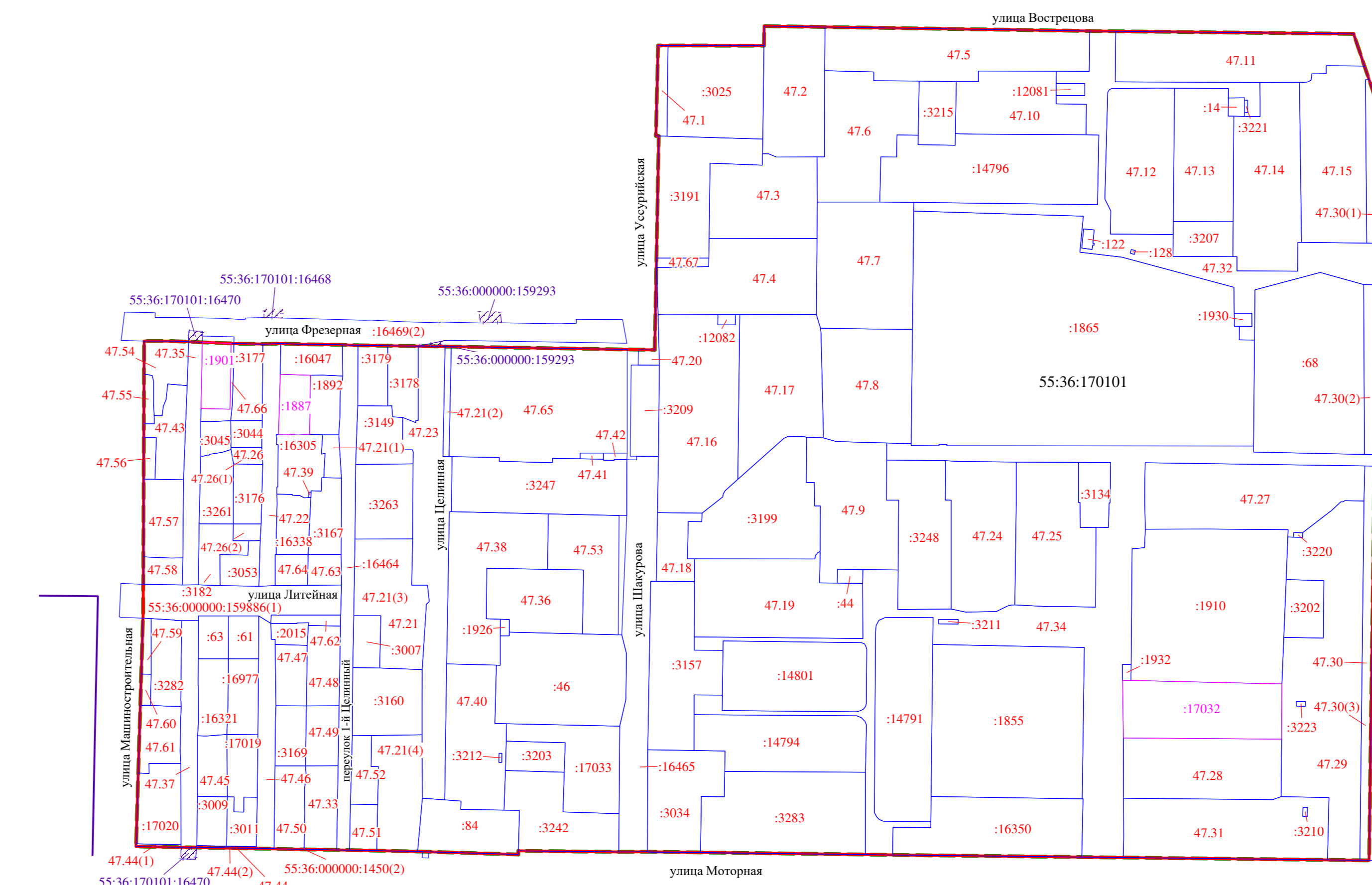
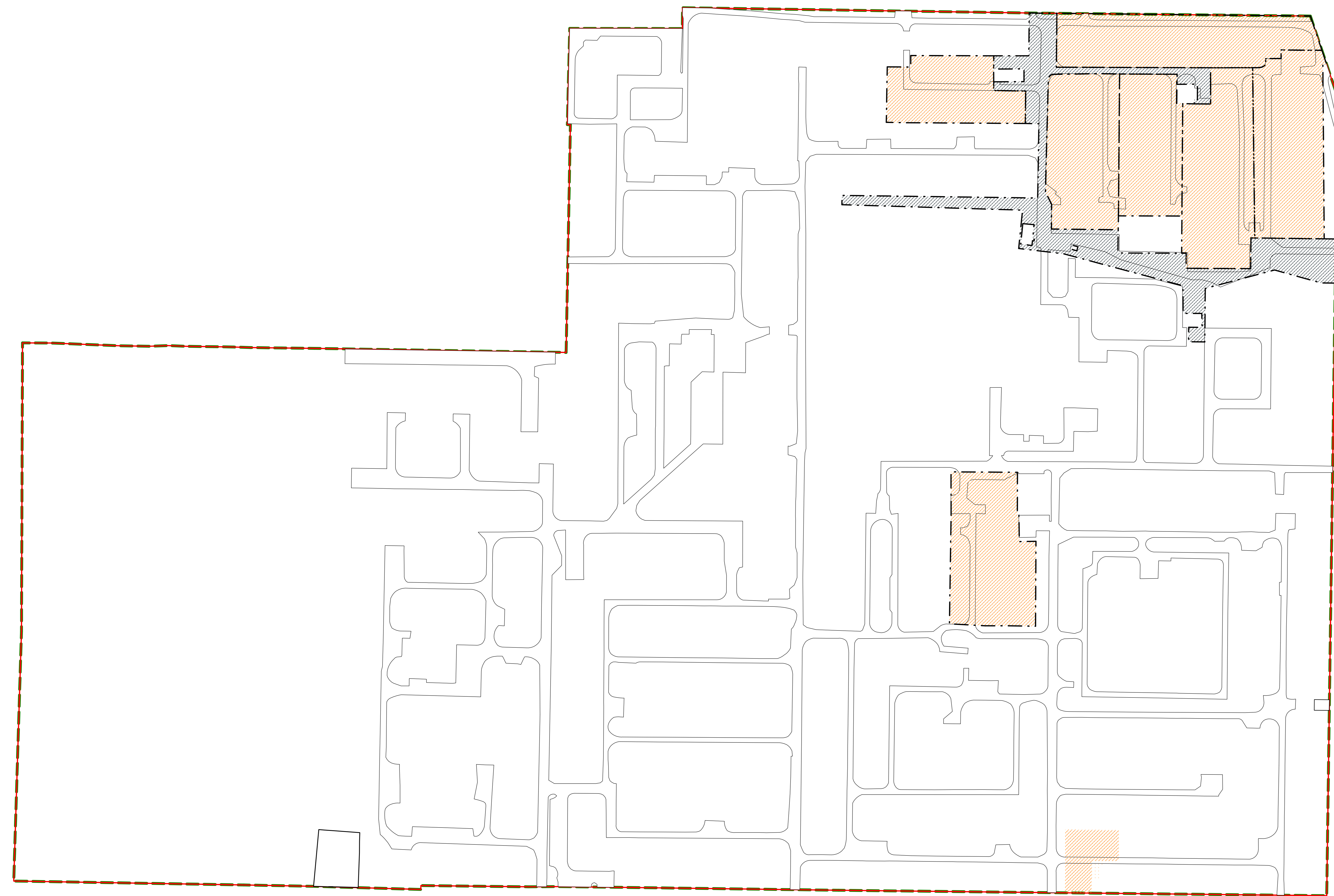


- получение разрешения на ввод объектов капитального строительства в эксплуатацию.

Объекты, включенные в Программу комплексного развития систем коммунальной инфраструктуры муниципального образования городской округ город Омск Омской области на 2016 – 2025 годы, утвержденную Решением Омского городского Совета от 16 декабря 2015 года № 404 «Об утверждении Программы комплексного развития систем коммунальной инфраструктуры муниципального образования городской округ город Омск Омской области на 2016 – 2025 годы», в границах проектируемой территории отсутствуют.»

ММ

1.1.1



Приложение № 7
к постановлению Администрации города Омска
от 23 декабря 2022 года № 1092-п

«Приложение № 20.1
к постановлению Администрации города Омска
от 26 декабря 2016 года № 1543-п

ПЕРЕЧЕНЬ И СВЕДЕНИЯ

о площади образуемых земельных участков, в том числе возможные способы их образования, в границах элемента планировочной структуры № 47 планировочного квартала № 3 планировочного района I

Номер земельного участка	Площадь земельного участка по проекту, кв. м	Способы образования земельного участка
1 этап		
47.1	419	Раздел земельного участка с кадастровым номером 55:36:170101:3026
47.2	3515	Перераспределение земель, государственная собственность на которые не разграничена, и земельного участка с кадастровым номером 55:36:170101:16349
47.3	3708	Из земель, государственная собственность на которые не разграничена
47.4	4706	Перераспределение земель, государственная собственность на которые не разграничена, и земельного участка с кадастровым номером 55:36:170101:16348
47.5	5389	Перераспределение земель, государственная собственность на которые не разграничена, и земельного участка с кадастровым номером 55:36:170101:16344
47.6	4405	Перераспределение земель, государственная собственность на которые не разграничена, и земельного участка с кадастровым номером 55:36:170101:16342
47.7	5373	Перераспределение земель, государственная собственность на которые не разграничена, и земельного участка с кадастровым номером 55:36:170101:16351
47.8	4480	Перераспределение земель, государственная

Номер земельного участка	Площадь земельного участка по проекту, кв. м	Способы образования земельного участка
		собственность на которые не разграничена, и земельного участка с кадастровым номером 55:36:170101:3251
47.9	4542	Перераспределение земель, государственная собственность на которые не разграничена, и земельного участка с кадастровым номером 55:36:170101:14833
47.10	3094	Перераспределение земель, государственная собственность на которые не разграничена, и земельного участка с кадастровым номером 55:36:170101:3243
47.11	5040	Перераспределение земель, государственная собственность на которые не разграничена, и земельного участка с кадастровым номером 55:36:170101:16359
47.12	4296	Перераспределение земель, государственная собственность на которые не разграничена, и земельного участка с кадастровым номером 55:36:170101:14803
47.13	3431	Вариант 1: из земель, государственная собственность на которые не разграничена. Вариант 2: перераспределение земель, государственная собственность на которые не разграничена, и земельного участка с кадастровым номером 55:36:170101:1863
47.14	5128	Вариант 1: из земель, государственная собственность на которые не разграничена. Вариант 2: перераспределение земель, государственная собственность на которые не разграничена, и земельного участка с кадастровым номером 55:36:170101:1862
47.15	4987	Вариант 1: из земель, государственная собственность на которые не разграничена. Вариант 2: перераспределение земель, государственная собственность на которые не разграничена, и земельного участка с кадастровым номером 55:36:170101:1861
47.16	6665	Вариант 1: из земель, государственная собственность на которые не разграничена.

Номер земельного участка	Площадь земельного участка по проекту, кв. м	Способы образования земельного участка
		Вариант 2: перераспределение земель, государственная собственность на которые не разграничена, и земельного участка с кадастровым номером 55:36:170101:1871
47.17	4897	Перераспределение земель, государственная собственность на которые не разграничена, и земельного участка с кадастровым номером 55:36:170101:181
47.18	1055	Перераспределение земель, государственная собственность на которые не разграничена, и земельного участка с кадастровым номером 55:36:170101:119
47.19	5401	Перераспределение земель, государственная собственность на которые не разграничена, и земельного участка с кадастровым номером 55:36:170101:14800
47.20	227	Раздел земельного участка с кадастровым номером 55:36:170101:16467
47.21	6116	Из земель, государственная собственность на которые не разграничена (многоконтурный, количество контуров – 4)
47.22	1730	Раздел земельного участка с кадастровым номером 55:36:170101:16468 с сохранением исходного земельного участка в измененных границах
47.23	5752	Раздел земельного участка с кадастровым номером 55:36:000000:159293 с сохранением исходного земельного участка в измененных границах
47.24	4319	Перераспределение земель, государственная собственность на которые не разграничена, и земельного участка с кадастровым номером 55:36:170101:77
47.25	4610	Вариант 1: из земель, государственная собственность на которые не разграничена. Вариант 2: перераспределение земель, государственная собственность на которые не разграничена, и земельного участка с кадастровым номером 55:36:170101:1867

Номер земельного участка	Площадь земельного участка по проекту, кв. м	Способы образования земельного участка
47.26	426	Из земель, государственная собственность на которые не разграничена (многоконтурный, количество контуров – 2)
47.27	5827	Вариант 1: из земель, государственная собственность на которые не разграничена. Вариант 2: перераспределение земель, государственная собственность на которые не разграничена, и земельного участка с кадастровым номером 55:36:170101:1864
47.28	4205	Перераспределение земель, государственная собственность на которые не разграничена, и земельного участка с кадастровым номером 55:36:170101:3250
47.29	9587	Перераспределение земель, государственная собственность на которые не разграничена, и земельного участка с кадастровым номером 55:36:170101:16357
47.30	3391	Из земель, государственная собственность на которые не разграничена (многоконтурный, количество контуров – 3)
47.31	5414	Вариант 1: из земель, государственная собственность на которые не разграничена. Вариант 2: перераспределение земель, государственная собственность на которые не разграничена, и земельного участка с кадастровым номером 55:36:170101:1881
47.32	6951	Из земель, государственная собственность на которые не разграничена
47.33	1203	Из земель, государственная собственность на которые не разграничена
47.34	15982	Из земель, государственная собственность на которые не разграничена
47.35	1660	Раздел земельного участка с кадастровым номером 55:36:170101:16470 с сохранением исходного земельного участка в измененных границах
47.36	2577	Раздел земельного участка с кадастровым номером 55:36:170101:17037
47.37	1690	Раздел земельного участка с кадастровым

Номер земельного участка	Площадь земельного участка по проекту, кв. м	Способы образования земельного участка
		номером 55:36:170101:16470 с сохранением исходного земельного участка в измененных границах
47.38	4377	Раздел земельного участка с кадастровым номером 55:36:170101:17037
47.39	5	Из земель, государственная собственность на которые не разграничена
47.40	3495	Раздел земельного участка с кадастровым номером 55:36:170101:17037
47.41	62	Из земель, государственная собственность на которые не разграничена
47.42	71	Из земель, государственная собственность на которые не разграничена
47.43	1186	Из земель, государственная собственность на которые не разграничена
47.44	99	Из земель, государственная собственность на которые не разграничена (многоконтурный, количество контуров – 2)
47.45	797	Из земель, государственная собственность на которые не разграничена
47.46	1705	Раздел земельного участка с кадастровым номером 55:36:170101:16468 с сохранением исходного земельного участка в измененных границах
47.47	841	Из земель, государственная собственность на которые не разграничена
47.48	1155	Из земель, государственная собственность на которые не разграничена
47.49	865	Из земель, государственная собственность на которые не разграничена
47.50	1112	Из земель, государственная собственность на которые не разграничена
47.51	552	Перераспределение земель, государственная собственность на которые не разграничена, и земельного участка с кадастровым номером 55:36:170101:3055
47.52	717	Из земель, государственная собственность на которые не разграничена
47.53	2734	Раздел земельного участка с кадастровым

Номер земельного участка	Площадь земельного участка по проекту, кв. м	Способы образования земельного участка
		номером 55:36:170101:17037
47.54	961	Раздел земельного участка с кадастровым номером 55:36:170101:16307
47.55	209	Раздел земельного участка с кадастровым номером 55:36:170101:3165
47.56	218	Раздел земельного участка с кадастровым номером 55:36:170101:3236
47.57	1362	Раздел земельного участка с кадастровым номером 55:36:170101:3174
47.58	467	Раздел земельного участка с кадастровым номером 55:36:170101:3013
47.59	221	Раздел земельного участка с кадастровым номером 55:36:170101:14295
47.60	139	Раздел земельного участка с кадастровым номером 55:36:170101:14294
47.61	1091	Раздел земельного участка с кадастровым номером 55:36:170101:3201
47.62	286	Из земель, государственная собственность на которые не разграничена
47.63	452	Раздел земельного участка с кадастровым номером 55:36:170101:3155
47.64	447	Раздел земельного участка с кадастровым номером 55:36:170101:3155
47.65	8558	Раздел земельного участка с кадастровым номером 55:36:170101:16099
47.66	237	Из земель, государственная собственность на которые не разграничена
47.67	204	Из земель, государственная собственность на которые не разграничена
2 этап		
47.68	4667	Перераспределение земельных участков с кадастровыми номерами 55:36:170101:3007, 55:36:170101:3149, 55:36:170101:3160, 55:36:170101:3167, 55:36:170101:3178, 55:36:170101:3179, 55:36:170101:3263, 55:36:170101:16464 и земельных участков с условными номерами 47.21, 47.23, 47.63, образованных на предыдущем этапе межевания

Номер земельного участка	Площадь земельного участка по проекту, кв. м	Способы образования земельного участка
		территории
47.69	6951	Перераспределение земельных участков с кадастровыми номерами 55:36:170101:1887, 55:36:170101:1892, 55:36:170101:3044, 55:36:170101:3045, 55:36:170101:3053, 55:36:170101:3182, 55:36:170101:16047, 55:36:170101:16305, 55:36:170101:16338 и земельных участков с условными номерами 47.22, 47.35, 47.39, 47.43, 47.54, 47.55, 47.56, 47.57, 47.58, 47.64, образованных на предыдущем этапе межевания территории
47.70	463	Перераспределение земель, государственная собственность на которые не разграничена, и земельного участка с условным номером 47.20, образованного на предыдущем этапе межевания территории
47.71	7051	Объединение земельных участков с кадастровыми номерами 55:36:170101:122, 55:36:170101:128 и земельного участка с условным номером 47.32, образованного на предыдущем этапе межевания территории
47.72	3519	Перераспределение земельных участков с кадастровыми номерами 55:36:170101:61, 55:36:170101:63, 55:36:170101:2015, 55:36:170101:3009, 55:36:170101:3011, 55:36:170101:3169, 55:36:170101:3282, 55:36:170101:16321, 55:36:170101:16977, 55:36:170101:17019, 55:36:170101:17020 и земельных участков с условными номерами 47.33, 47.37, 47.44, 47.45, 47.46, 47.47, 47.48, 47.49, 47.50, 47.59, 47.60, 47.61, 47.62, образованных на предыдущем этапе межевания территории
47.73	2216	Объединение земельных участков с кадастровыми номерами 55:36:170101:3176, 55:36:170101:3261 и земельного участка с условным номером 47.26, образованного на предыдущем этапе межевания территории
47.74	2087	Объединение земельных участков с кадастровыми номерами 55:36:170101:1901, 55:36:170101:3177

Номер земельного участка	Площадь земельного участка по проекту, кв. м	Способы образования земельного участка
		и земельного участка с условным номером 47.66, образованного на предыдущем этапе межевания территории
47.75	8764	Перераспределение земельных участков с кадастровыми номерами 55:36:170101:61, 55:36:170101:63, 55:36:170101:2015, 55:36:170101:3009, 55:36:170101:3011, 55:36:170101:3169, 55:36:170101:3282, 55:36:170101:16321, 55:36:170101:16977, 55:36:170101:17019, 55:36:170101:17020 и земельных участков с условными номерами 47.33, 47.37, 47.44, 47.45, 47.46, 47.47, 47.48, 47.49, 47.50, 47.59, 47.60, 47.61, 47.62, образованных на предыдущем этапе межевания территории
47.76	5892	Перераспределение земельных участков с кадастровыми номерами 55:36:170101:3007, 55:36:170101:3149, 55:36:170101:3160, 55:36:170101:3167, 55:36:170101:3178, 55:36:170101:3179, 55:36:170101:3263, 55:36:170101:16464 и земельных участков с условными номерами 47.21, 47.23, 47.63, образованных на предыдущем этапе межевания территории
47.77	8009	Перераспределение земельных участков с кадастровыми номерами 55:36:170101:61, 55:36:170101:63, 55:36:170101:2015, 55:36:170101:3009, 55:36:170101:3011, 55:36:170101:3169, 55:36:170101:3282, 55:36:170101:16321, 55:36:170101:16977, 55:36:170101:17019, 55:36:170101:17020 и земельных участков с условными номерами 47.33, 47.37, 47.44, 47.45, 47.46, 47.47, 47.48, 47.49, 47.50, 47.59, 47.60, 47.61, 47.62, образованных на предыдущем этапе межевания территории
47.78	3030	Перераспределение земель, государственная собственность на которые не разграничена, и земельного участка с условным номером 47.53, образованного на предыдущем этапе межевания территории

Номер земельного участка	Площадь земельного участка по проекту, кв. м	Способы образования земельного участка
47.79	10198	Перераспределение земельных участков с кадастровыми номерами 55:36:170101:3007, 55:36:170101:3149, 55:36:170101:3160, 55:36:170101:3167, 55:36:170101:3178, 55:36:170101:3179, 55:36:170101:3263, 55:36:170101:16464 и земельных участков с условными номерами 47.21, 47.23, 47.63, образованных на предыдущем этапе межевания территории
47.80	1363	Перераспределение земельных участков с кадастровыми номерами 55:36:170101:3007, 55:36:170101:3149, 55:36:170101:3160, 55:36:170101:3167, 55:36:170101:3178, 55:36:170101:3179, 55:36:170101:3263, 55:36:170101:16464 и земельных участков с условными номерами 47.21, 47.23, 47.63, образованных на предыдущем этапе межевания территории
47.81	506	Перераспределение земельных участков с кадастровыми номерами 55:36:170101:3007, 55:36:170101:3149, 55:36:170101:3160, 55:36:170101:3167, 55:36:170101:3178, 55:36:170101:3179, 55:36:170101:3263, 55:36:170101:16464 и земельных участков с условными номерами 47.21, 47.23, 47.63, образованных на предыдущем этапе межевания территории
47.82	8035	Перераспределение земельных участков с кадастровыми номерами 55:36:170101:1887, 55:36:170101:1892, 55:36:170101:3044, 55:36:170101:3045, 55:36:170101:3053, 55:36:170101:3182, 55:36:170101:16047, 55:36:170101:16305, 55:36:170101:16338 и земельных участков с условными номерами 47.22, 47.35, 47.39, 47.43, 47.54, 47.55, 47.56, 47.57, 47.58, 47.64, образованных на предыдущем этапе межевания территории
47.83	1110	Перераспределение земельных участков с кадастровыми номерами 55:36:170101:3007,

Номер земельного участка	Площадь земельного участка по проекту, кв. м	Способы образования земельного участка
		55:36:170101:3149, 55:36:170101:3160, 55:36:170101:3167, 55:36:170101:3178, 55:36:170101:3179, 55:36:170101:3263, 55:36:170101:16464 и земельных участков с условными номерами 47.21, 47.23, 47.63, образованных на предыдущем этапе межевания территории
47.84	1270	Объединение земельных участков с условными номерами 47.51 и 47.52, образованных на предыдущем этапе межевания территории
47.85	249	Перераспределение земельных участков с кадастровыми номерами 55:36:170101:3007, 55:36:170101:3149, 55:36:170101:3160, 55:36:170101:3167, 55:36:170101:3178, 55:36:170101:3179, 55:36:170101:3263, 55:36:170101:16464 и земельных участков с условными номерами 47.21, 47.23, 47.63, образованных на предыдущем этапе межевания территории
3 этап		
47.86	10122	Объединение земельных участков с условными номерами 47.74, 47.82, образованных на предыдущем этапе межевания территории

»

САМ -

ИИИ -

Приложение № 8
к постановлению Администрации города Омска
от 23 декабря 2022 года № 1092-п

«Приложение № 20.2
к постановлению Администрации города Омска
от 26 декабря 2016 года № 1543-п

ПЕРЕЧЕНЬ И СВЕДЕНИЯ

о площади образуемых земельных участков, которые будут отнесены к территориям общего пользования или имуществу общего пользования, в том числе в отношении которых предполагаются резервирование и (или) изъятие для государственных или муниципальных нужд, в границах элемента планировочной структуры № 47 планировочного квартала № 3 планировочного района I

Номер земельного участка	Площадь земельного участка по проекту, кв. м
1 этап	
47.1	419
47.18	1055
47.20	227
47.30	3391
47.32	6951
47.34	15982
47.67	204
2 этап	
47.68	4667
47.70	463
47.71	7051
47.80	1363
47.81	506
47.83	1110
47.85	249

»

Приложение № 9
к постановлению Администрации города Омска
от 23 декабря 2022 года № 1092-п

«Приложение № 20.3
к постановлению Администрации города Омска
от 26 декабря 2016 года № 1543-п

СВЕДЕНИЯ

о видах разрешенного использования образуемых земельных участков в соответствии с проектом планировки территории в границах элемента планировочной структуры № 47 планировочного квартала № 3 планировочного района I

Номер земельного участка	Вид разрешенного использования
1 этап	
47.1	Земельные участки (территории) общего пользования (код 12.0), коммунальное обслуживание (код 3.1)
47.2	Среднеэтажная жилая застройка (код 2.5)
47.3	Среднеэтажная жилая застройка (код 2.5)
47.4	Среднеэтажная жилая застройка (код 2.5)
47.5	Среднеэтажная жилая застройка (код 2.5)
47.6	Среднеэтажная жилая застройка (код 2.5)
47.7	Среднеэтажная жилая застройка (код 2.5)
47.8	Среднеэтажная жилая застройка (код 2.5)
47.9	Среднеэтажная жилая застройка (код 2.5)
47.10	Среднеэтажная жилая застройка (код 2.5)
47.11	Среднеэтажная жилая застройка (код 2.5)
47.12	Среднеэтажная жилая застройка (код 2.5)
47.13	Среднеэтажная жилая застройка (код 2.5)
47.14	Среднеэтажная жилая застройка (код 2.5)
47.15	Среднеэтажная жилая застройка (код 2.5)
47.16	Среднеэтажная жилая застройка (код 2.5)
47.17	Магазины (код 4.4), бытовое обслуживание (код 3.3), деловое управление (код 4.1), обеспечение занятий спортом

Номер земельного участка	Вид разрешенного использования
	в помещениях (код 5.1.2)
47.18	Земельные участки (территории) общего пользования (код 12.0), коммунальное обслуживание (код 3.1)
47.19	Среднеэтажная жилая застройка (код 2.5)
47.20	Земельные участки (территории) общего пользования (код 12.0), коммунальное обслуживание (код 3.1)
47.21	Коммунальное обслуживание (код 3.1)
47.22	Коммунальное обслуживание (код 3.1)
47.23	Коммунальное обслуживание (код 3.1)
47.24	Среднеэтажная жилая застройка (код 2.5)
47.25	Среднеэтажная жилая застройка (код 2.5)
47.26	Коммунальное обслуживание (код 3.1)
47.27	Среднеэтажная жилая застройка (код 2.5)
47.28	Среднеэтажная жилая застройка (код 2.5)
47.29	Среднеэтажная жилая застройка (код 2.5)
47.30	Земельные участки (территории) общего пользования (код 12.0), коммунальное обслуживание (код 3.1)
47.31	Среднеэтажная жилая застройка (код 2.5)
47.32	Земельные участки (территории) общего пользования (код 12.0), коммунальное обслуживание (код 3.1)
47.33	Малоэтажная многоквартирная жилая застройка (код 2.1.1)
47.34	Земельные участки (территории) общего пользования (код 12.0), коммунальное обслуживание (код 3.1)
47.35	Коммунальное обслуживание (код 3.1)
47.36	Среднеэтажная жилая застройка (код 2.5)
47.37	Коммунальное обслуживание (код 3.1)
47.38	Среднеэтажная жилая застройка (код 2.5)
47.39	Коммунальное обслуживание (код 3.1)
47.40	Среднеэтажная жилая застройка (код 2.5)
47.41	Коммунальное обслуживание (код 3.1)
47.42	Коммунальное обслуживание (код 3.1)

Номер земельного участка	Вид разрешенного использования
47.43	Коммунальное обслуживание (код 3.1)
47.44	Коммунальное обслуживание (код 3.1)
47.45	Малоэтажная многоквартирная жилая застройка (код 2.1.1)
47.46	Коммунальное обслуживание (код 3.1)
47.47	Малоэтажная многоквартирная жилая застройка (код 2.1.1)
47.48	Малоэтажная многоквартирная жилая застройка (код 2.1.1)
47.49	Малоэтажная многоквартирная жилая застройка (код 2.1.1)
47.50	Малоэтажная многоквартирная жилая застройка (код 2.1.1)
47.51	Площадки для занятий спортом (код 5.1.3)
47.52	Малоэтажная многоквартирная жилая застройка (код 2.1.1)
47.53	Среднеэтажная жилая застройка (код 2.5)
47.54	Коммунальное обслуживание (код 3.1)
47.55	Коммунальное обслуживание (код 3.1)
47.56	Коммунальное обслуживание (код 3.1)
47.57	Коммунальное обслуживание (код 3.1)
47.58	Коммунальное обслуживание (код 3.1)
47.59	Коммунальное обслуживание (код 3.1)
47.60	Коммунальное обслуживание (код 3.1)
47.61	Коммунальное обслуживание (код 3.1)
47.62	Коммунальное обслуживание (код 3.1)
47.63	Коммунальное обслуживание (код 3.1)
47.64	Коммунальное обслуживание (код 3.1)
47.65	Многоэтажная жилая застройка (высотная застройка) (код 2.6)
47.66	Коммунальное обслуживание (код 3.1)
47.67	Земельные участки (территории) общего пользования (код 12.0), коммунальное обслуживание (код 3.1)
2 этап	
47.68	Земельные участки (территории) общего пользования (код 12.0), коммунальное обслуживание (код 3.1)

Номер земельного участка	Вид разрешенного использования
47.69	Среднеэтажная жилая застройка (код 2.5)
47.70	Земельные участки (территории) общего пользования (код 12.0), коммунальное обслуживание (код 3.1)
47.71	Земельные участки (территории) общего пользования (код 12.0), коммунальное обслуживание (код 3.1)
47.72	Дошкольное, начальное и среднее общее образование (код 3.5.1)
47.73	Среднеэтажная жилая застройка (код 2.5)
47.74	Среднеэтажная жилая застройка (код 2.5)
47.75	Среднеэтажная жилая застройка (код 2.5)
47.76	Среднеэтажная жилая застройка (код 2.5)
47.77	Среднеэтажная жилая застройка (код 2.5)
47.78	Среднеэтажная жилая застройка (код 2.5)
47.79	Дошкольное, начальное и среднее общее образование (код 3.5.1)
47.80	Земельные участки (территории) общего пользования (код 12.0), коммунальное обслуживание (код 3.1)
47.81	Земельные участки (территории) общего пользования (код 12.0), коммунальное обслуживание (код 3.1)
47.82	Среднеэтажная жилая застройка (код 2.5)
47.83	Земельные участки (территории) общего пользования (код 12.0), коммунальное обслуживание (код 3.1)
47.84	Площадки для занятий спортом (код 5.1.3)
47.85	Благоустройство территории (код 12.0.2)
3 этап	
47.86	Среднеэтажная жилая застройка (код 2.5)

»

Приложение № 10
к постановлению Администрации города Омска
от 23 декабря 2022 года № 1092-п

«Приложение № 20.4
к постановлению Администрации города Омска
от 26 декабря 2016 года № 1543-п

ПЕРЕЧЕНЬ

координат характерных точек границ проекта межевания территории в
границах элемента планировочной структуры № 47 планировочного квартала
№ 3 планировочного района I

Номер точки	X	Y
1	475870.35	2168159.05
2	475819.50	2168176.17
3	475590.98	2168173.00
4	475321.58	2168169.26
5	475323.44	2168003.23
6	475325.00	2167864.95
7	475326.86	2167725.42
8	475327.28	2167690.21
9	475327.16	2167671.33
10	475327.92	2167604.48
11	475325.48	2167604.42
12	475327.44	2167537.55
13	475328.28	2167494.05
14	475330.76	2167350.57
15	475486.63	2167355.40
16	475666.44	2167356.05
17	475666.43	2167362.66
18	475666.35	2167374.19
19	475666.32	2167374.99
20	475665.92	2167385.56
21	475664.68	2167415.55
22	475664.35	2167434.78
23	475664.76	2167446.68

Номер точки	X	Y
24	475664.30	2167458.60
25	475664.07	2167475.28
26	475663.88	2167487.68
27	475663.54	2167498.04
28	475663.27	2167517.69
29	475663.01	2167538.02
30	475660.47	2167695.03
31	475802.53	2167697.68
32	475802.58	2167695.80
33	475862.61	2167697.25
34	475862.53	2167767.48
35	475875.55	2167767.60
36	475874.60	2167830.41
37	475872.25	2167983.78
38	475872.10	2167993.68
39	475872.13	2167995.35
1	475870.35	2168159.05

»