



ПОСТАНОВЛЕНИЕ АДМИНИСТРАЦИИ ГОРОДА ОМСКА

от 11 октября 2024 года № 798-п

Об уточнении Правил землепользования и застройки муниципального образования городской округ город Омск Омской области

В соответствии со статьей 33 Градостроительного кодекса Российской Федерации, руководствуясь Федеральным законом «Об общих принципах организации местного самоуправления в Российской Федерации», Уставом города Омска, Решением Омского городского Совета от 10 декабря 2008 года № 201 «Об утверждении Правил землепользования и застройки муниципального образования городской округ город Омск Омской области», на основании сведений филиала публично-правовой компании «Роскадастр» по Омской области от 24 апреля 2024 года № 12-3161-АП/24 об установлении зон с особыми условиями использования территорий постановляю:

1. Уточнить приложение № 3 «Карта зон с особыми условиями использования территорий муниципального образования городской округ город Омск Омской области. Карта границ территорий объектов культурного наследия, зон охраны объектов культурного наследия» к Правилам землепользования и застройки муниципального образования городской округ город Омск Омской области, утвержденным Решением Омского городского Совета от 10 декабря 2008 года № 201, отобразив согласно приложению к настоящему постановлению границы следующих зон с особыми условиями использования территорий:

- охранный объект культурного наследия (памятника истории и культуры) народов Российской Федерации регионального значения «Дом жилой М.А. Шаниной», 1900-е гг., расположенного по адресу: г. Омск, ул. Дзержинского, д. 1 а, с реестровым номером 55:36-6.5846, установленная приказом Министерства культуры Омской области от 21 марта 2024 года № 22 (далее – Приказ № 22) «О внесении изменений в приказ Министерства культуры Омской области от 27 ноября 2023 года № 90»;

- зона регулирования застройки и хозяйственной деятельности объекта культурного наследия (памятника истории и культуры) народов Российской Федерации регионального значения «Дом жилой М.А. Шаниной», 1900-е гг., расположенного по адресу: г. Омск, ул. Дзержинского, д. 1 а, с реестровым номером 55:36-6.5847, установленная Приказом № 22;

- территория объекта культурного наследия (памятника истории и культуры) народов Российской Федерации регионального значения «Здание конторы акционерного общества с/х машин «Гельферих-Саде», 1911 г., расположенного по адресу: г. Омск, ул. Интернациональная угол ул. Тарская д. 14/10, с реестровым номером 55:36-8.428, установленная приказом Министерства культуры Омской области от 12 апреля 2024 года № 30 «Об утверждении границ территории объекта культурного наследия (памятника истории и культуры) народов Российской Федерации регионального значения»;

- территория объекта культурного наследия (памятника истории и культуры) народов Российской Федерации регионального значения «Здание больницы», 1902 г., расположенного по адресу: г. Омск, ул. 4-я Северная, д. 7, с реестровым номером 55:36-8.429, установленная приказом Министерства культуры Омской области от 12 апреля 2024 года № 29 «Об утверждении границ территории объекта культурного наследия (памятника истории и культуры) народов Российской Федерации регионального значения».

2. Департаменту информационной политики Администрации города Омска официально опубликовать настоящее постановление и разместить его на официальном сайте Администрации города Омска в информационно-телекоммуникационной сети «Интернет».

3. Контроль за исполнением настоящего постановления возложить на первого заместителя Мэра города Омска, директора департамента имущественных отношений Администрации города Омска Е.А. Романина.

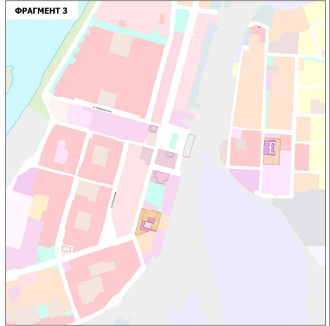
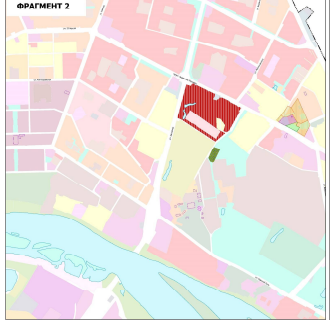
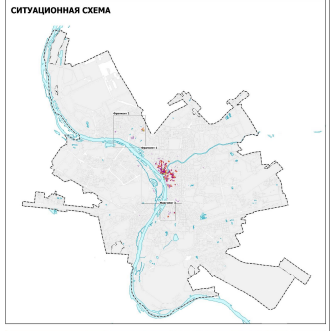
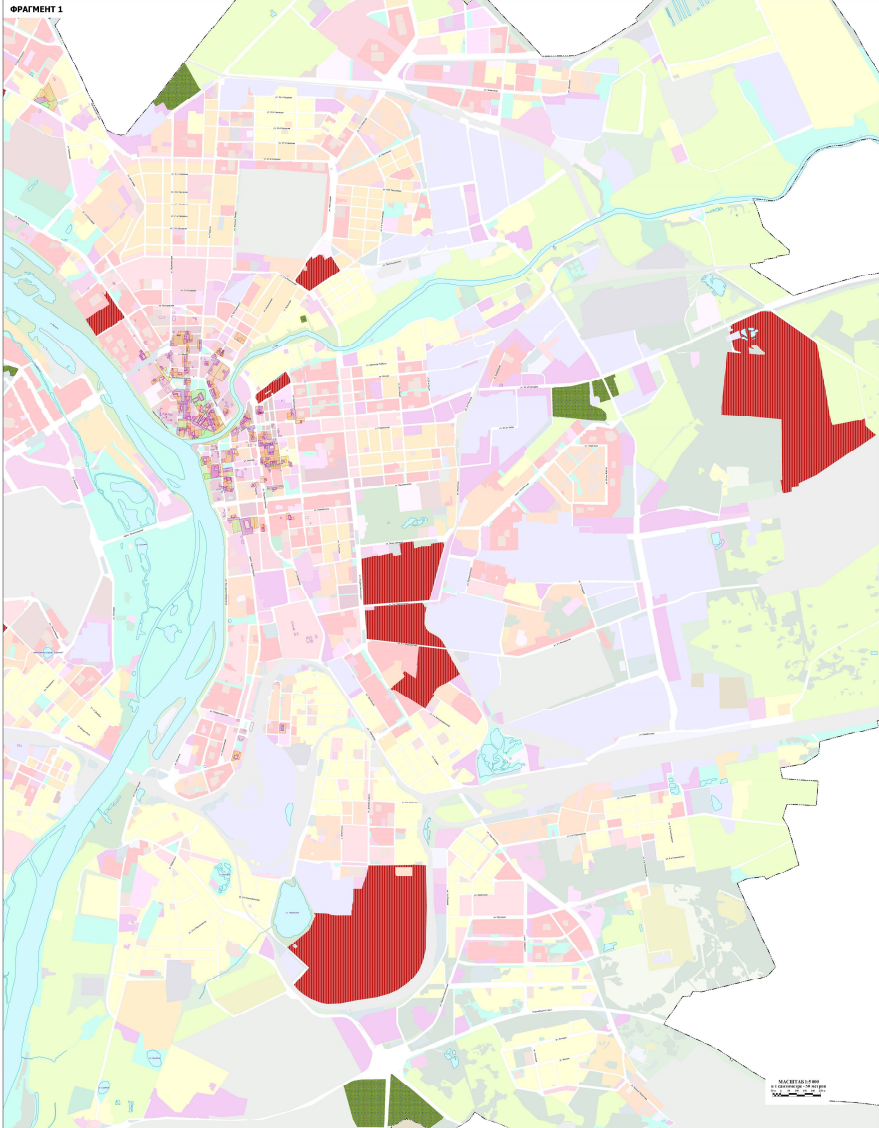
Мэр города Омска

С.Н. Шелест



**КАРТА ЗОН С ОСОБИМИ УСЛОВИЯМИ ИСПОЛЬЗОВАНИЯ ТЕРРИТОРИЙ
МУНИЦИПАЛЬНОГО ОБРАЗОВАНИЯ ГОРОДСКОЙ ОКРУГ ГОРОД ОМСК ОМСКОЙ ОБЛАСТИ.
КАРТА ГРАНИЦ ТЕРРИТОРИЙ ОБЪЕКТОВ КУЛЬТУРНОГО НАСЛЕДИЯ, ЗОН ОХРАНЫ ОБЪЕКТОВ КУЛЬТУРНОГО НАСЛЕДИЯ
М 1:5 000**

Исполнитель
ООО «Омский проект»
№ 15/ОМ/2022/01-01
Исполнитель № 1
Исполнитель № 2
Исполнитель № 3



УСЛОВНЫЕ ОБОЗНАЧЕНИЯ

Границы

- граница территории объекта культурного наследия
- граница территории зоны охраны объекта культурного наследия

Объекты культурного наследия (территория объекта культурного наследия)

- объект культурного наследия (территория объекта культурного наследия)

Зоны охраны

Использование территорий

- территория, предназначенная для размещения объектов культурного наследия
- территория, предназначенная для размещения объектов культурного наследия
- территория, предназначенная для размещения объектов культурного наследия

МАШТАБ: 1:5 000