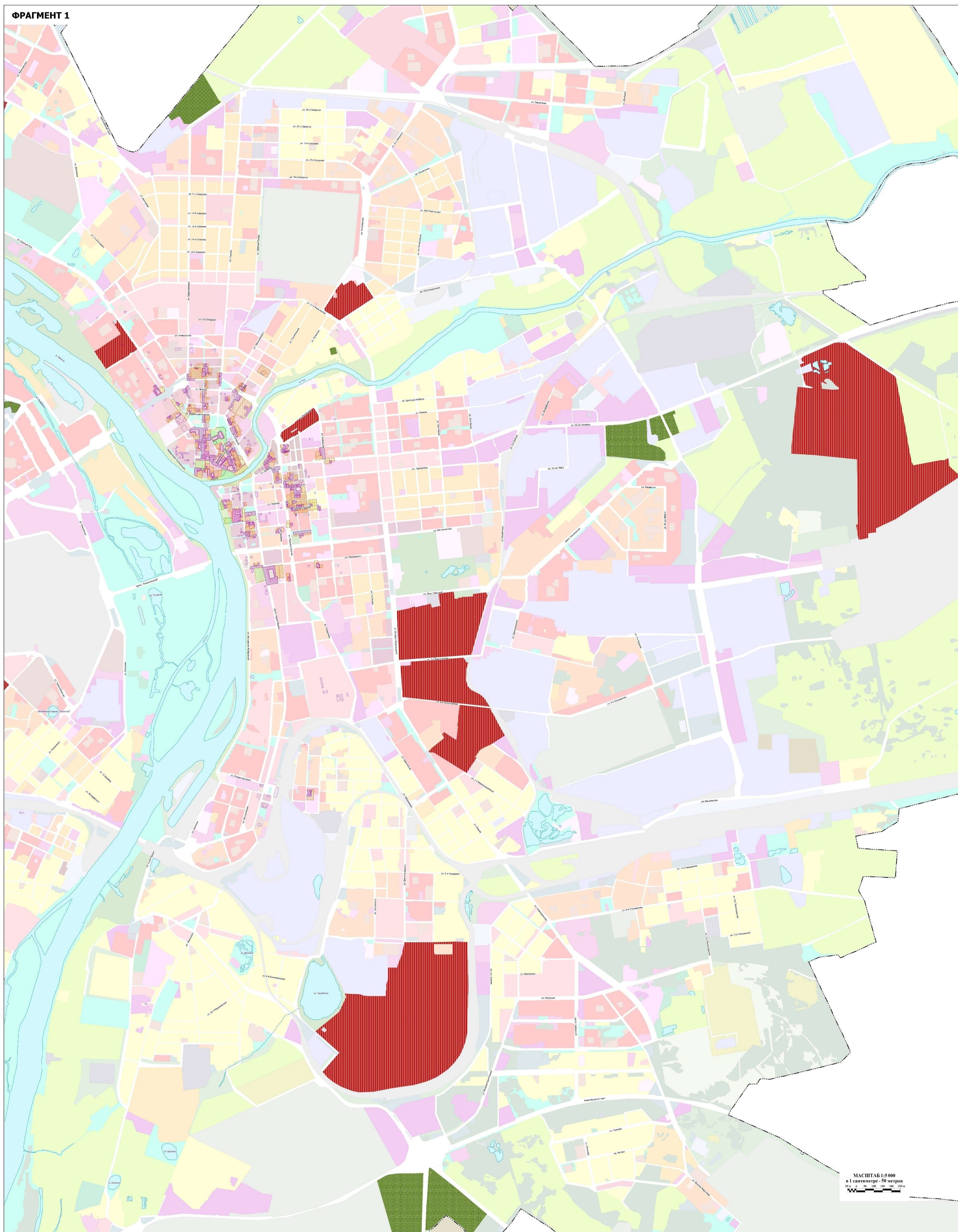


**КАРТА ЗОН С ОСОБЫМИ УСЛОВИЯМИ ИСПОЛЬЗОВАНИЯ ТЕРРИТОРИЙ
МУНИЦИПАЛЬНОГО ОБРАЗОВАНИЯ ГОРОДСКОЙ ОКРУГ ГОРОД ОМСК ОМСКОЙ ОБЛАСТИ.
КАРТА ГРАНИЦ ТЕРРИТОРИЙ ОБЪЕКТОВ КУЛЬТУРНОГО НАСЛЕДИЯ, ЗОН ОХРАНЫ ОБЪЕКТОВ КУЛЬТУРНОГО НАСЛЕДИЯ
М 1:5 000**

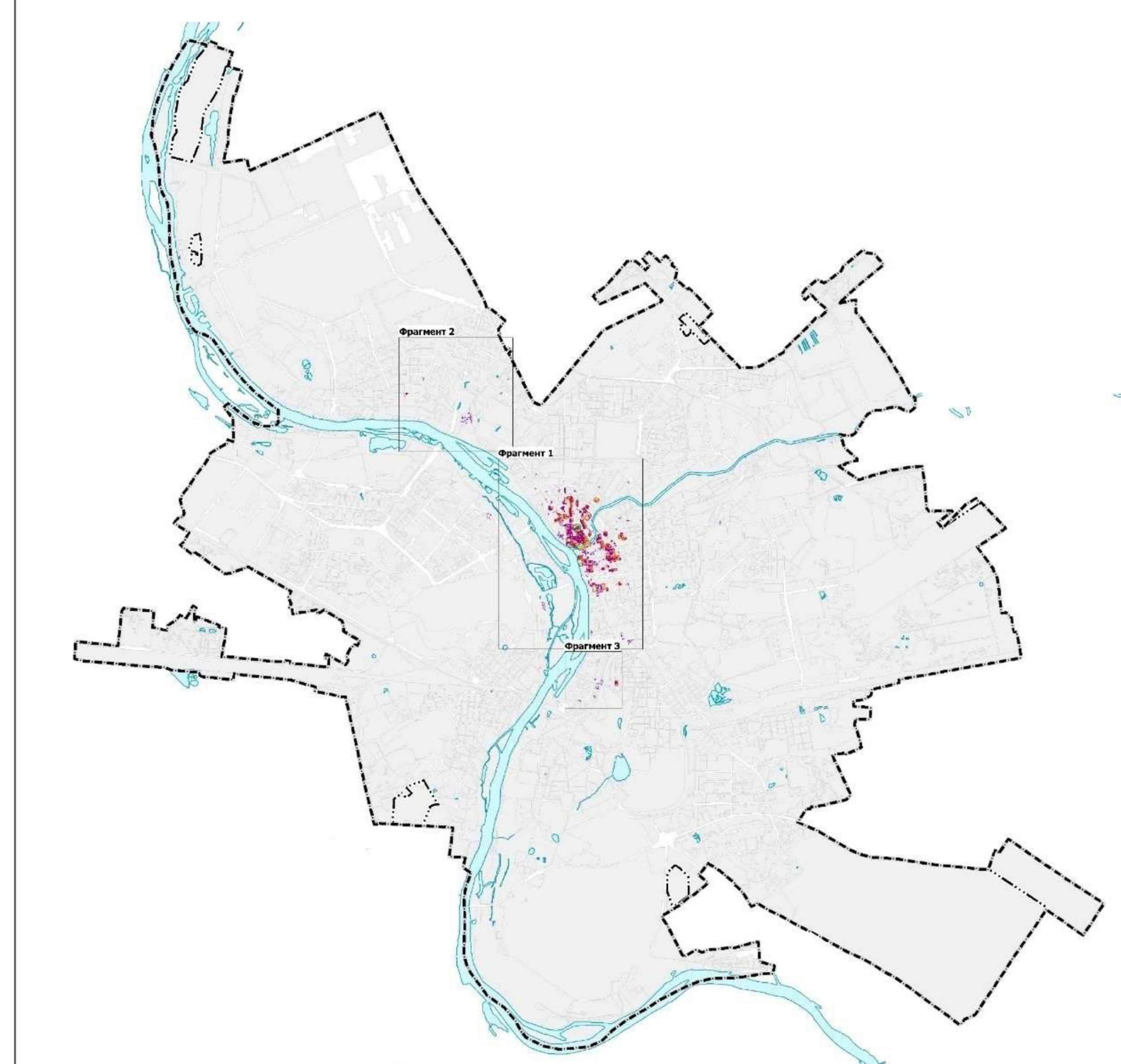
Приложение №3
к Правилам землепользования и застройки
муниципального образования
городской округ город Омск Омской области

(в редакции Постановлений Администрации
города Омска: от 17.03.2022 № 160-п,
от 29.06.2022 № 504-п, от 29.07.2022 № 624-п,
от 27.12.2022 № 1110-п, от 13.06.2023 № 540-п,
от 01.09.2023 № 764-п, от 26.10.2023 № 913-п,
от 11.04.2024 № 284-п, от 30.05.2024 № 412-п)

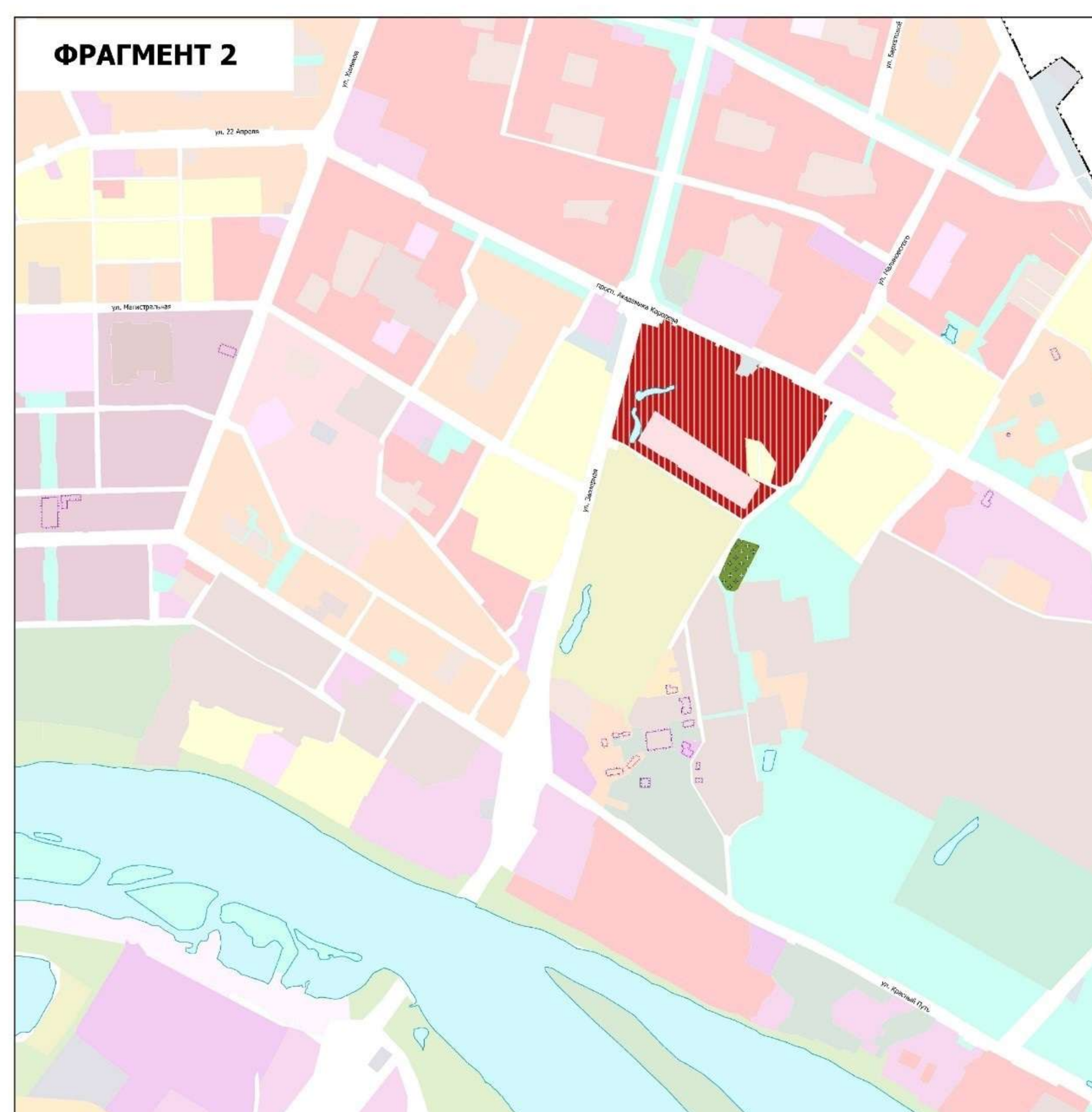
ФРАГМЕНТ 1



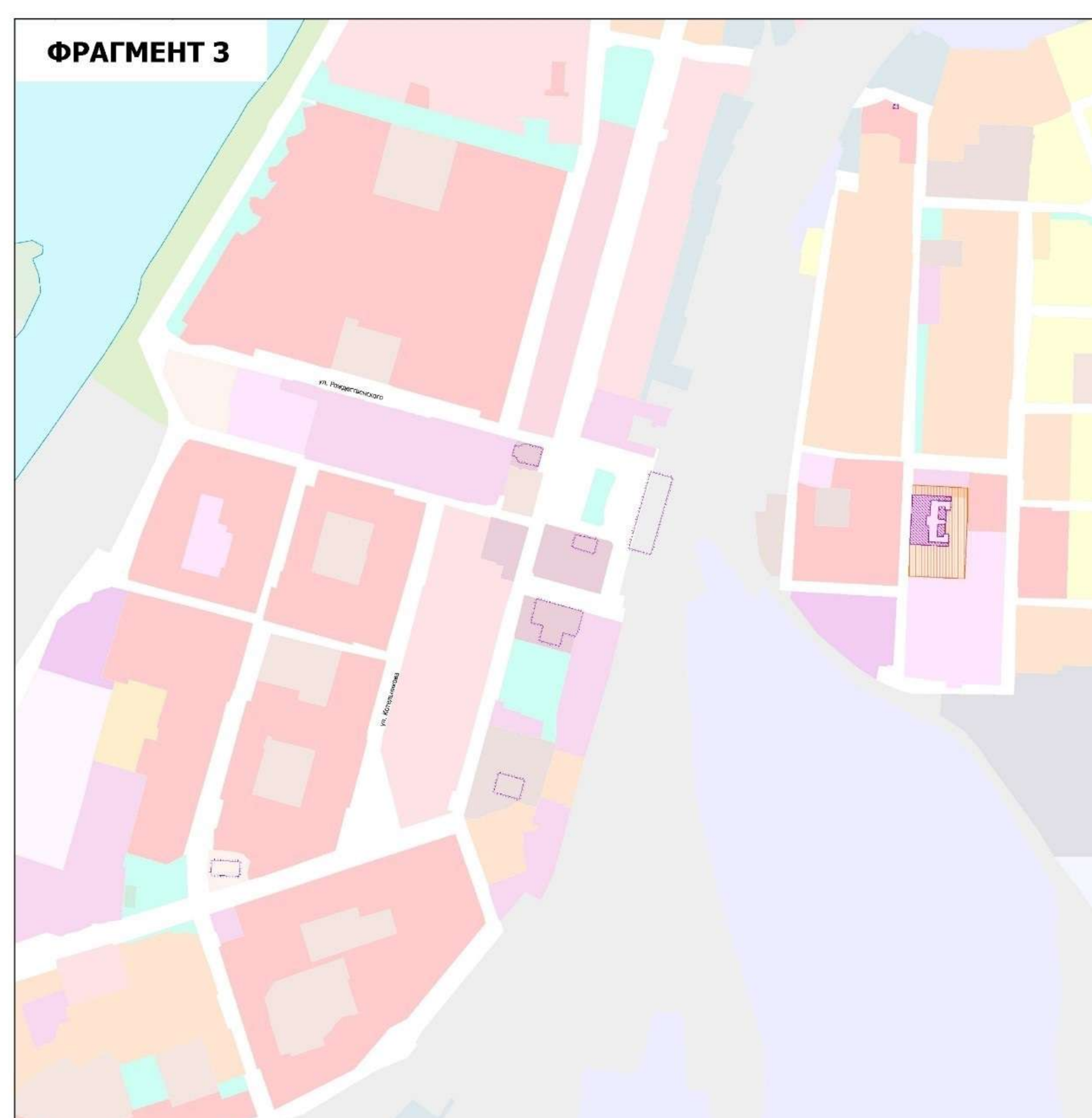
СИТУАЦИОННАЯ СХЕМА



ФРАГМЕНТ 2



ФРАГМЕНТ 3



- УСЛОВНЫЕ ОБОЗНАЧЕНИЯ**
- ГРАНИЦЫ**
- граница городского округа
 - граница населенного пункта город Омск
- ОБЪЕКТЫ КУЛЬТУРНОГО НАСЛЕДИЯ, ГРАНИЦЫ ИХ ТЕРРИТОРИЙ**
федеральное, региональное и местное значение
- граница территории объекта культурного наследия
- ЗОНЫ С ОСОБЫМИ УСЛОВИЯМИ ИСПОЛЬЗОВАНИЯ ТЕРРИТОРИЙ**
- охраняемая зона объекта культурного наследия
 - зона регулирования застройки и хозяйственной деятельности
 - зона первоочередного сохранения ландшафта

МАСШТАБ 1:5 000
в 1 сантиметре - 50 метров