



# ПОСТАНОВЛЕНИЕ АДМИНИСТРАЦИИ ГОРОДА ОМСКА

от 23 октября 2025 года № 798-п

Об уточнении Правил землепользования и застройки муниципального образования городской округ город Омск Омской области

В соответствии со статьей 33 Градостроительного кодекса Российской Федерации, руководствуясь Федеральным законом «Об общих принципах организации местного самоуправления в Российской Федерации», Федеральным законом «Об общих принципах организации местного самоуправления в единой системе публичной власти», Уставом города Омска, Решением Омского городского Совета от 10 декабря 2008 года № 201 «Об утверждении Правил землепользования и застройки муниципального образования городской округ город Омск Омской области», на основании сведений филиала публично-правовой компании «Роскадастр» по Омской области от 30 июля 2025 года № 10-5377-АП/25, от 8 августа 2025 года № 10-5627-АП/25 об установлении зон с особыми условиями использования территорий, письма филиала публично-правовой компании «Роскадастр» по Омской области от 1 августа 2025 года № 10-5447-ВИ/25 об исключении из Единого государственного реестра недвижимости сведений о зонах с особыми условиями использования территории постановляю:

1. Уточнить приложение № 3 «Карта зон с особыми условиями использования территорий муниципального образования городской округ город Омск Омской области. Карта границ территорий объектов культурного наследия, зон охраны объектов культурного наследия» к Правилам землепользования и застройки муниципального образования городской округ город Омск Омской области, утвержденным Решением Омского городского Совета от 10 декабря 2008 года № 201, согласно приложению к настоящему постановлению:

а) отобразив границы следующих зон с особыми условиями использования территорий:

- зона регулирования застройки и хозяйственной деятельности объекта культурного наследия регионального значения «Здание бывшего механико-технологического училища», 1912 г., расположенного по адресу: г. Омск, просп. К. Маркса, д. 18, с реестровым номером 55:36-6.6666, установленная приказом Министерства культуры Омской области от 27 марта 2025 года № 28 «Об установлении зон охраны объектов культурного наследия (памятников

истории и культуры) народов Российской Федерации регионального значения и утверждении требований к градостроительным регламентам в границах данных зон» (далее – Приказ № 28);

- охранная зона объекта культурного наследия регионального значения «Здание бывшего механико-технологического училища», 1912 г., расположенного по адресу: г. Омск, просп. К. Маркса, д. 18, с реестровым номером 55:36-6.6665, установленная Приказом № 28;

- территория объекта культурного наследия (памятника истории и культуры) народов Российской Федерации регионального значения «Жилой дом», 1900-е гг., расположенного по адресу: г. Омск, ул. Декабристов, д. 42, с реестровым номером 55:36-8.434, установленная приказом Министерства культуры Омской области от 7 июля 2025 года № 62 «Об утверждении границ территории объекта культурного наследия (памятника истории и культуры) народов Российской Федерации регионального значения «Жилой дом», 1900-е гг., расположенного по адресу: г. Омск, ул. Декабристов, д. 42, и особого режима использования земельных участков в данных границах»;

б) исключив границы зон с особыми условиями использования территорий с реестровыми номерами:

- 55:36-6.546, 55:36-6.813, 55:36-6.621, 55:36-6.5, 55:36-6.788, 55:36-6.454, 55:36-6.226, 55:36-6.189, 55:36-6.394, 55:36-6.549, 55:36-6.726, 55:36-6.101, 55:36-6.157, 55:36-6.3301, 55:36-6.3302, 55:36-6.3303, 55:36-6.3304, 55:36-6.1546, 55:36-6.1547.

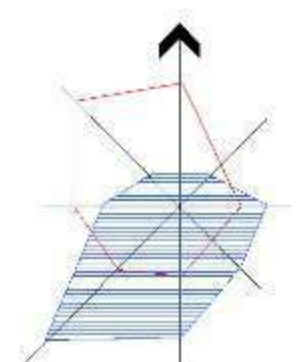
2. Департаменту информационной политики Администрации города Омска официально опубликовать настоящее постановление и разместить его на официальном сайте Администрации города Омска в информационно-телекоммуникационной сети «Интернет».

3. Контроль за исполнением настоящего постановления возложить на первого заместителя Мэра города Омска, директора департамента городского хозяйства Администрации города Омска Е.В. Фомина.

Мэр города Омска



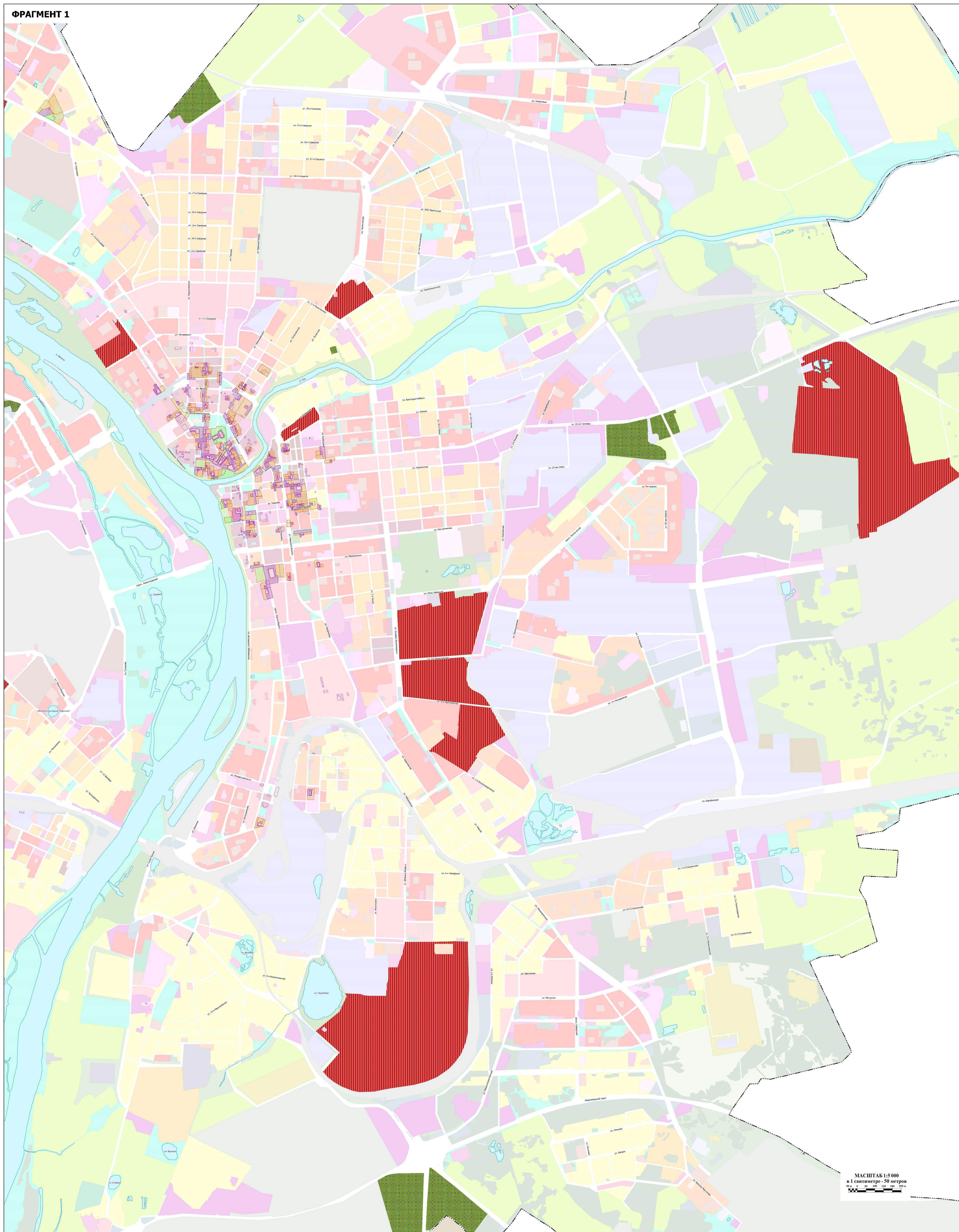
С.Н. Шелест



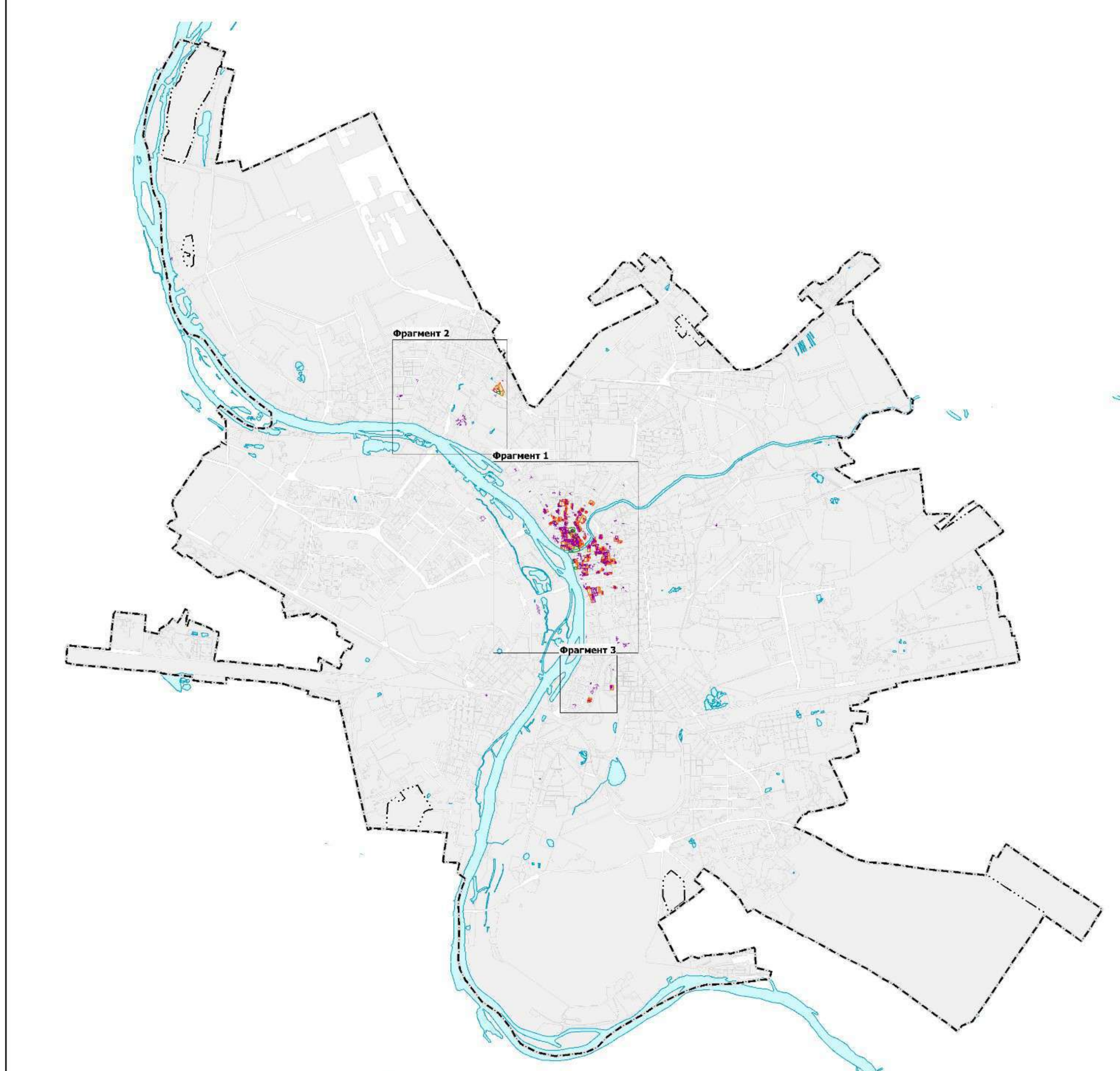
**КАРТА ЗОН С ОСОБИМИ УСЛОВИЯМИ ИСПОЛЬЗОВАНИЯ ТЕРРИТОРИЙ  
МУНИЦИПАЛЬНОГО ОБРАЗОВАНИЯ ГОРОДСКОЙ ОКРУГ ГОРОД ОМСК ОМСКОЙ ОБЛАСТИ.  
КАРТА ГРАНИЦ ТЕРРИТОРИЙ ОБЪЕКТОВ КУЛЬТУРНОГО НАСЛЕДИЯ, ЗОН ОХРАНЫ ОБЪЕКТОВ КУЛЬТУРНОГО НАСЛЕДИЯ  
М 1:5 000**

Приложение  
к постановлению Администрации города Омска  
от 23 октября 2022 года № 728/л  
Приложение № 3  
к Правилам землепользования и застройки  
муниципального образования  
городской округ город Омск Омской области

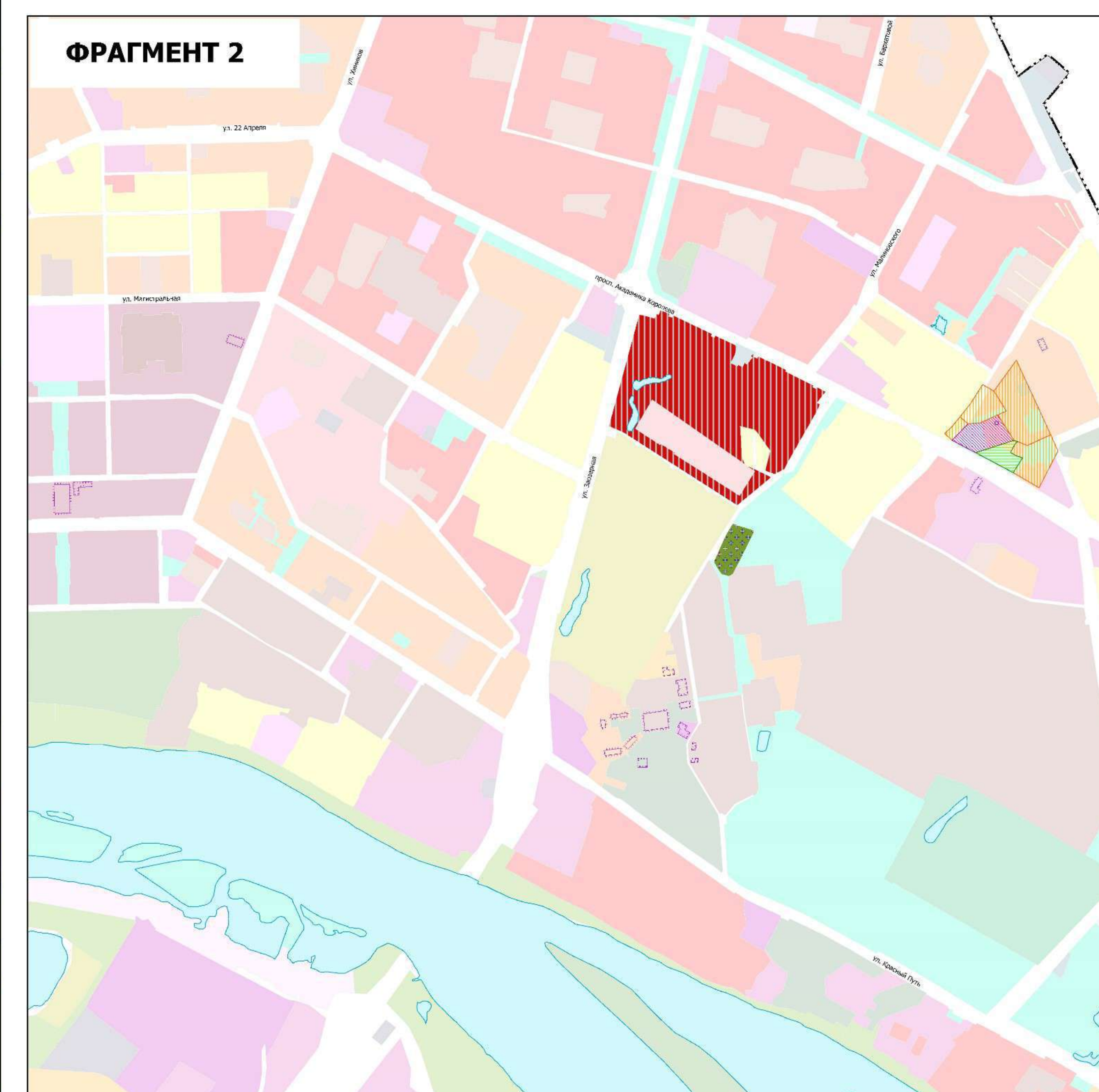
**ФРАГМЕНТ 1**



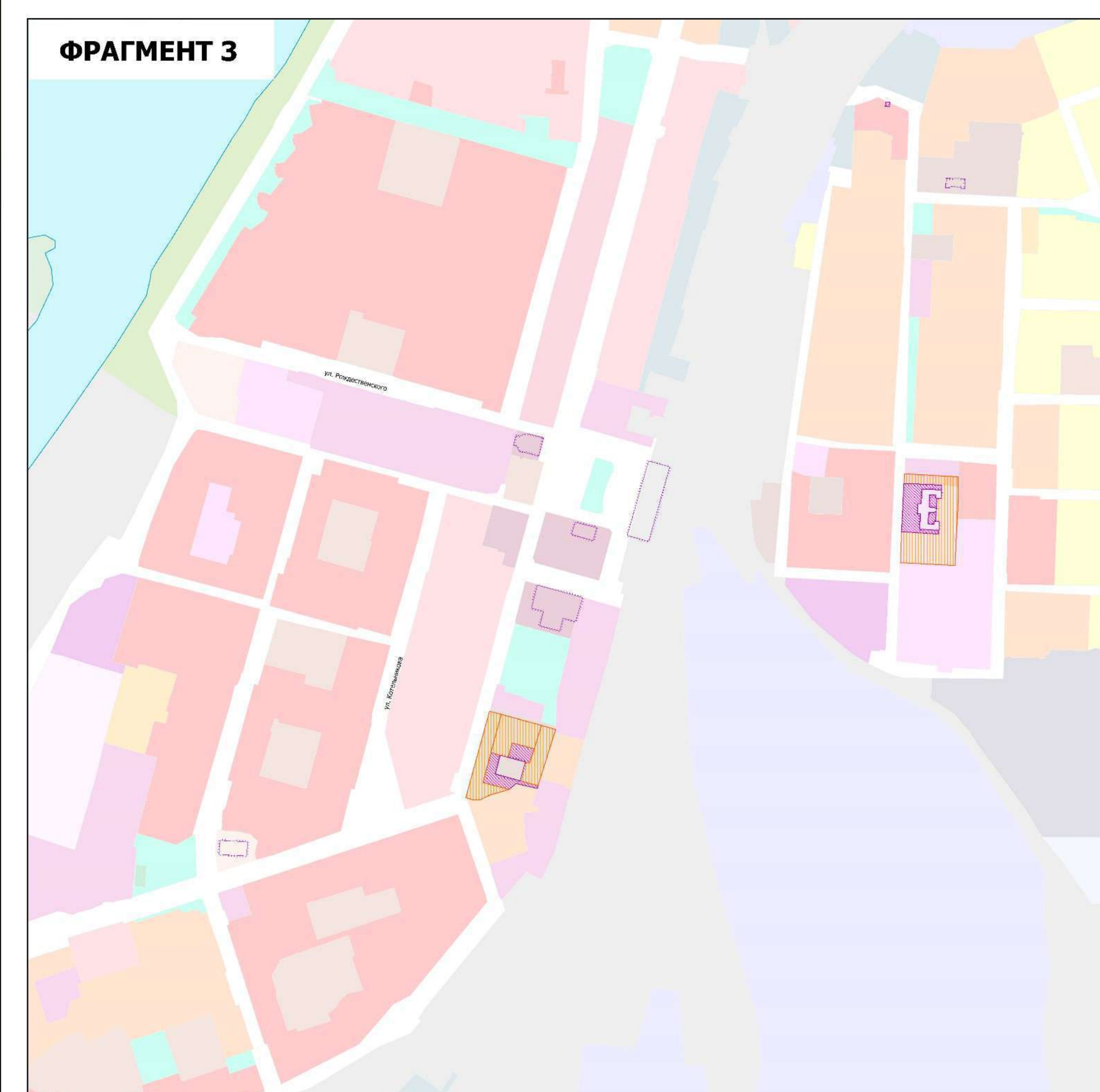
**СИТУАЦИОННАЯ СХЕМА**



**ФРАГМЕНТ 2**



**ФРАГМЕНТ 3**



- УСЛОВНЫЕ ОБОЗНАЧЕНИЯ**
- ГРАНИЦЫ**
- граница городского округа
  - граница муниципального округа город Омск
- ОБЪЕКТЫ КУЛЬТУРНОГО НАСЛЕДИЯ, ГРАНИЦЫ ИХ ТЕРРИТОРИЙ ФЕДЕРАЛЬНОЕ, РЕГИОНАЛЬНОЕ И МЕСТНОЕ ЗНАЧЕНИЕ**
- границы территории объекта культурного наследия
- ЗОНЫ С ОСОБИМИ УСЛОВИЯМИ ИСПОЛЬЗОВАНИЯ ТЕРРИТОРИЙ**
- зона регулирования застройки и хозяйственной деятельности
  - зона охраняемого природного ландшафта

МАСШТАБ 1:5 000  
в 1 сантиметре – 50 метров