



ПОСТАНОВЛЕНИЕ АДМИНИСТРАЦИИ ГОРОДА ОМСКА

от 2 марта 2026 года № 138-п

Об уточнении Правил землепользования и застройки муниципального образования городской округ город Омск Омской области

В соответствии со статьей 33 Градостроительного кодекса Российской Федерации, руководствуясь Федеральным законом «Об общих принципах организации местного самоуправления в Российской Федерации», Федеральным законом «Об общих принципах организации местного самоуправления в единой системе публичной власти», Уставом города Омска, Решением Омского городского Совета от 10 декабря 2008 года № 201 «Об утверждении Правил землепользования и застройки муниципального образования городской округ город Омск Омской области», на основании сведений филиала публично-правовой компании «Роскадастр» по Омской области от 1 ноября 2025 года № 10-7606-АП/25, от 12 ноября 2025 года № 10-7849-АП/25, от 28 ноября 2025 года № 10-8287-АП/25 об установлении зон с особыми условиями использования территорий постановляю:

1. Уточнить приложение № 3 «Карта зон с особыми условиями использования территорий муниципального образования городской округ город Омск Омской области. Карта границ территорий объектов культурного наследия, зон охраны объектов культурного наследия» к Правилам землепользования и застройки муниципального образования городской округ город Омск Омской области, утвержденным Решением Омского городского Совета от 10 декабря 2008 года № 201, отобразив согласно приложению к настоящему постановлению границы следующих зон с особыми условиями использования территорий:

- охранная зона объекта культурного наследия (памятника истории и культуры) народов Российской Федерации регионального значения «Складское помещение», 1914 г., расположенного по адресу: г. Омск, ул. СибНИИСХоз, д. 5 А, с реестровым номером 55:36-6.6869, установленная приказом Министерства культуры Омской области от 8 октября 2025 года № 87 «Об установлении зон охраны объектов культурного наследия (памятников истории и культуры) народов Российской Федерации регионального значения и утверждении требований к градостроительным регламентам в границах данных зон» (далее – Приказ № 87);

- зона регулирования застройки и хозяйственной деятельности объекта культурного наследия (памятника истории и культуры) народов Российской Федерации регионального значения «Складское помещение», 1914 г., расположенного по адресу: г. Омск, ул. СибНИИСХоз, д. 5 А, с реестровым номером 55:36-6.6870, установленная Приказом № 87;

- зона регулирования застройки и хозяйственной деятельности (ЗРЗ-1) объекта культурного наследия регионального значения «Водонапорная башня», 1913 г., расположенного по адресу: г. Омск, просп. Королева, д. 25, с реестровым номером 55:36-6.6936, установленная приказом Министерства культуры Омской области от 15 декабря 2023 года № 95 «Об установлении зон охраны объектов культурного наследия (памятника истории и культуры) народов Российской Федерации регионального значения и утверждении требований к градостроительным регламентам в границах данных зон» (далее – Приказ № 95);

- границы охранной зоны (ОЗ) объекта культурного наследия регионального значения «Водонапорная башня», 1913 г., расположенного по адресу: г. Омск, просп. Королева, д. 25, с реестровым номером 55:36-6.6937, установленная Приказом № 95;

- зона регулирования застройки и хозяйственной деятельности (ЗРЗ-3) объекта культурного наследия регионального значения «Водонапорная башня», 1913 г., расположенного по адресу: г. Омск, просп. Королева, д. 25, с реестровым номером 55:36-6.6938, установленная Приказом № 95;

- зона регулирования застройки и хозяйственной деятельности (ЗРЗ-2) объекта культурного наследия регионального значения «Водонапорная башня», 1913 г., расположенного по адресу: г. Омск, просп. Королева, д. 25, с реестровым номером 55:36-6.6939, установленная Приказом № 95;

- зона регулирования застройки и хозяйственной деятельности (ЗРЗ-4) объекта культурного наследия регионального значения «Водонапорная башня», 1913 г., расположенного по адресу: г. Омск, просп. Королева, д. 25, с реестровым номером 55:36-6.6941, установленная Приказом № 95;

- границы зоны охраняемого природного ландшафта в отношении объекта культурного наследия регионального значения «Водонапорная башня», 1913 г., расположенного по адресу: г. Омск, просп. Королева, д. 25, с реестровым номером 55:36-6.7104, установленная Приказом № 95.

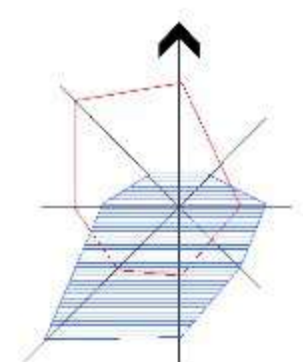
2. Департаменту информационной политики Администрации города Омска официально опубликовать настоящее постановление и разместить его на официальном сайте Администрации города Омска в информационно-телекоммуникационной сети «Интернет».

3. Контроль за исполнением настоящего постановления возложить на первого заместителя Мэра города Омска, директора департамента городского хозяйства Администрации города Омска Е.В. Фомина.

Исполняющий обязанности
Мэра города Омска



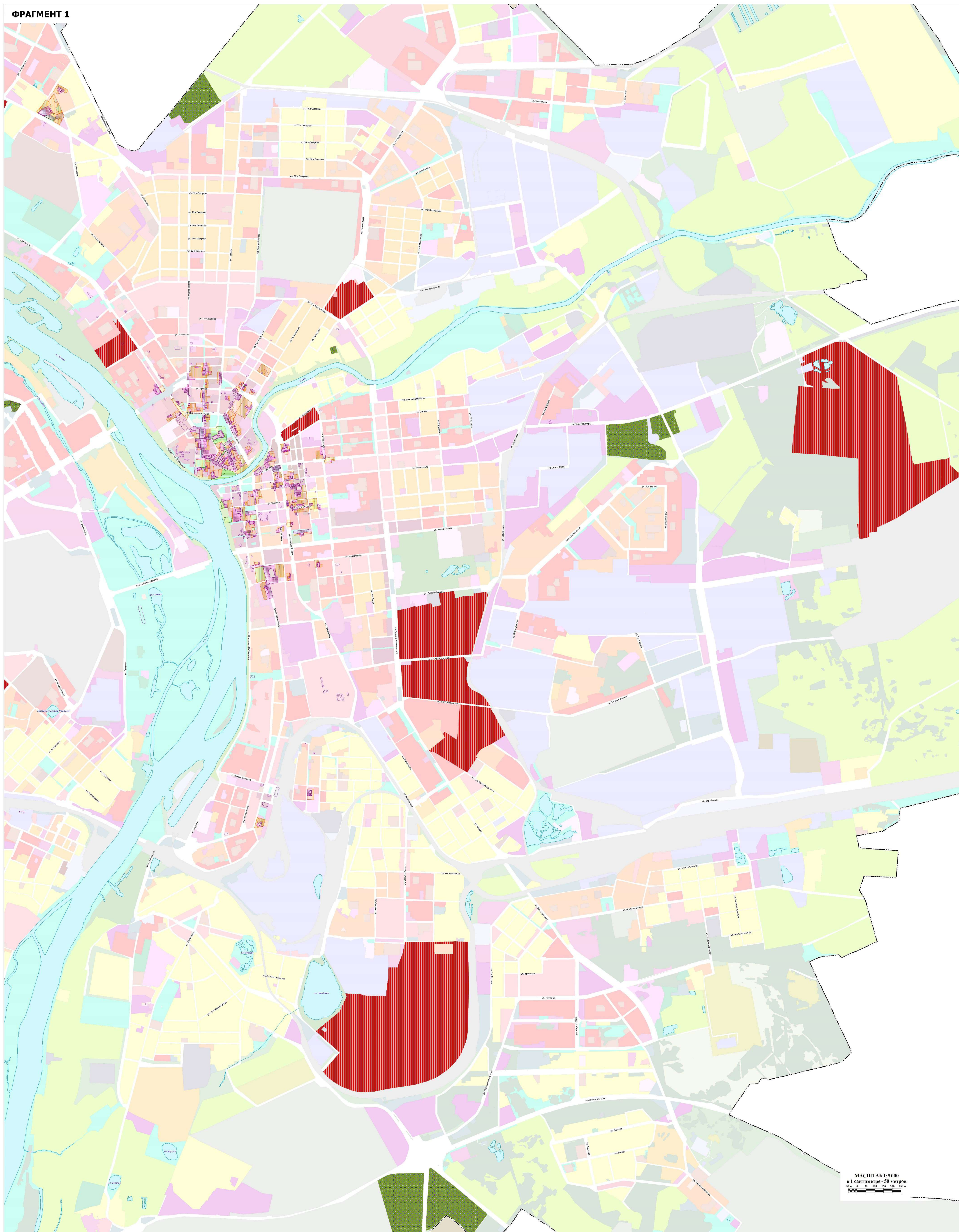
Е.А. Романин



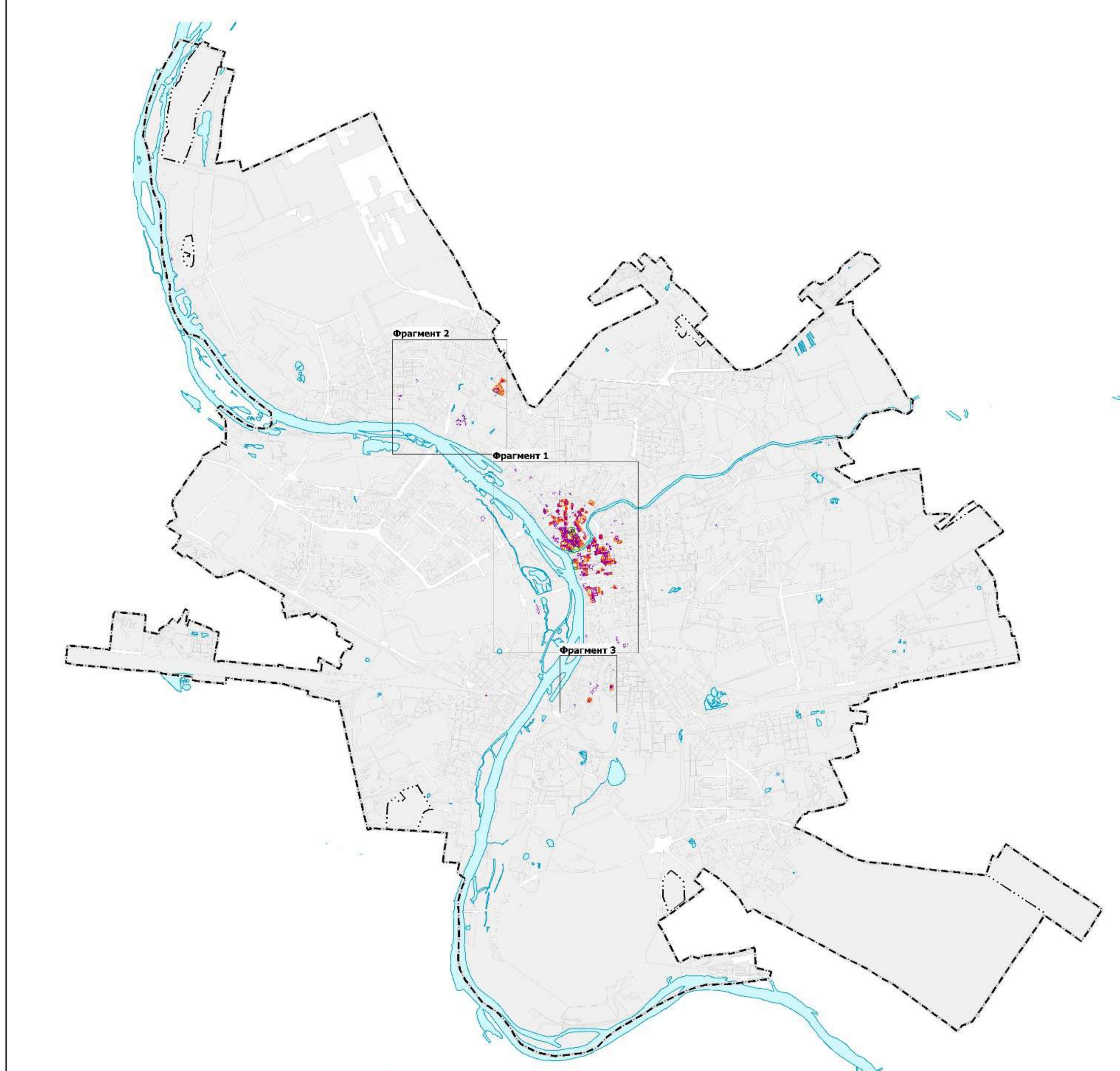
**КАРТА ЗОН С ОСОБЫМИ УСЛОВИЯМИ ИСПОЛЬЗОВАНИЯ ТЕРРИТОРИЙ
МУНИЦИПАЛЬНОГО ОБРАЗОВАНИЯ ГОРОДСКОЙ ОКРУГ ГОРОД ОМСК ОМСКОЙ ОБЛАСТИ.
КАРТА ГРАНИЦ ТЕРРИТОРИЙ ОБЪЕКТОВ КУЛЬТУРНОГО НАСЛЕДИЯ, ЗОН ОХРАНЫ ОБЪЕКТОВ КУЛЬТУРНОГО НАСЛЕДИЯ
М 1:5 000**

Приложение
к постановлению Администрации города Омска
от 02.03.2025 г. № 13/24.
Приложение № 3
к Правилам землепользования и застройки
муниципального образования
городской округ город Омск Омской области

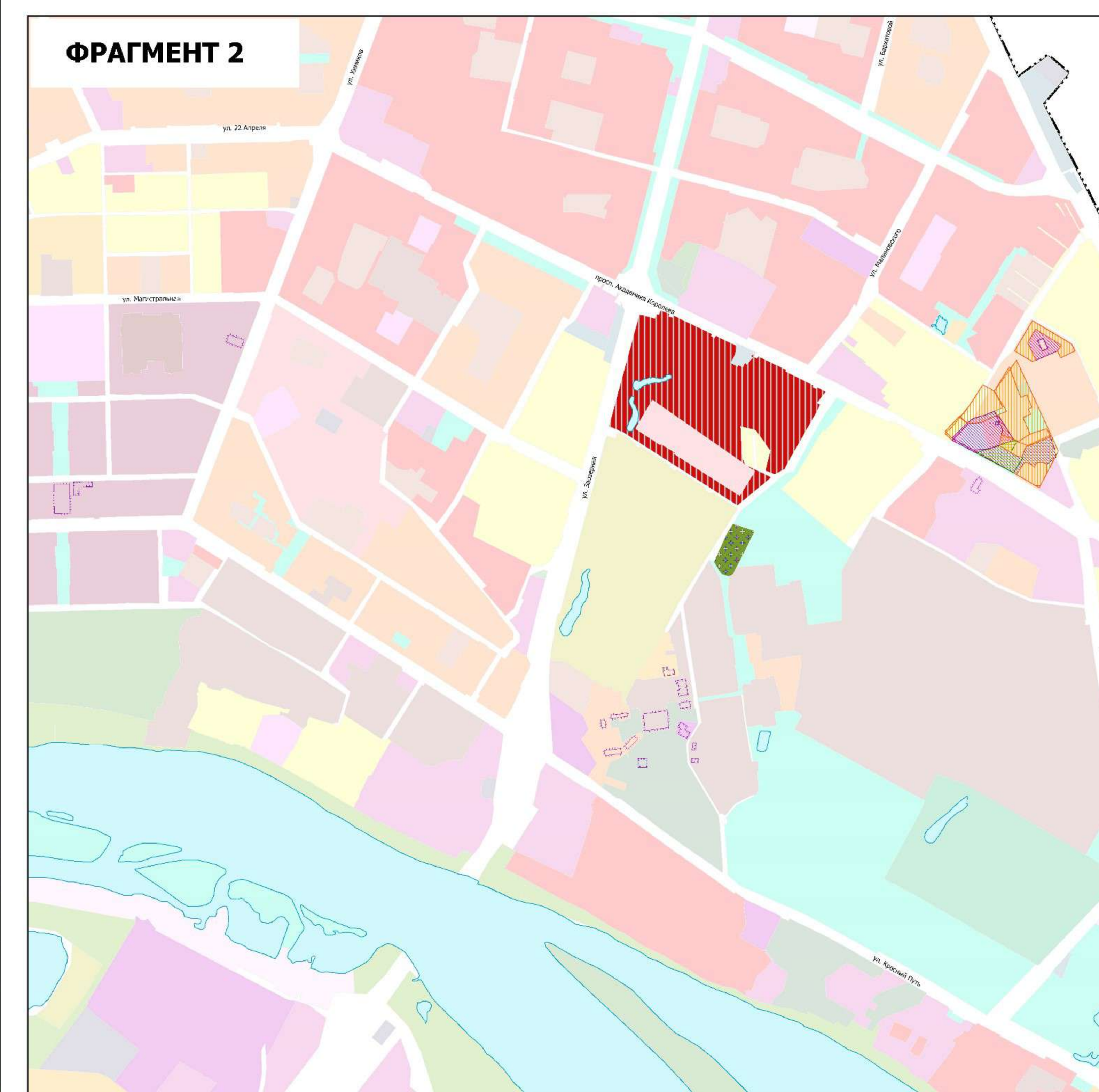
ФРАГМЕНТ 1



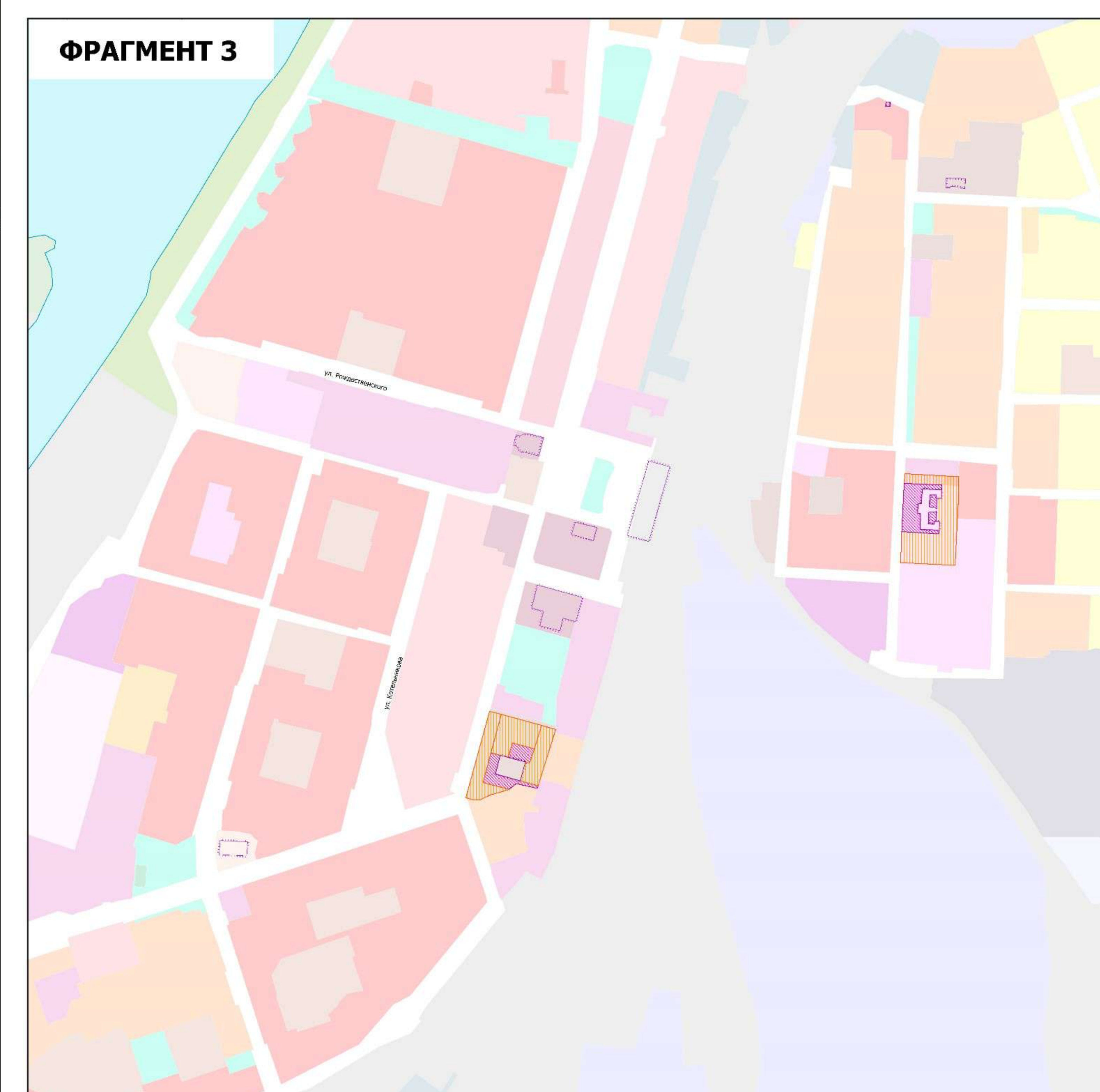
СИТУАЦИОННАЯ СХЕМА



ФРАГМЕНТ 2



ФРАГМЕНТ 3



- УСЛОВНЫЕ ОБОЗНАЧЕНИЯ**
- ГРАНИЦЫ**
- Границы городского округа
 - Границы муниципального пункта город Омск
- ОБЪЕКТЫ КУЛЬТУРНОГО НАСЛЕДИЯ, ГРАНИЦЫ ИХ ТЕРРИТОРИЙ ФЕДЕРАЛЬНОЕ, РЕГИОНАЛЬНОЕ И МЕСТНОЕ ЗНАЧЕНИЕ**
- Границы территории объекта культурного наследия
- ЗОНЫ С ОСОБЫМИ УСЛОВИЯМИ ИСПОЛЬЗОВАНИЯ ТЕРРИТОРИИ**
- Зона регулирования застройки и хозяйственной деятельности
 - Зона охраняемого природного ландшафта

МАСШТАБ 1:5 000
в 1 сантиметре – 50 метров