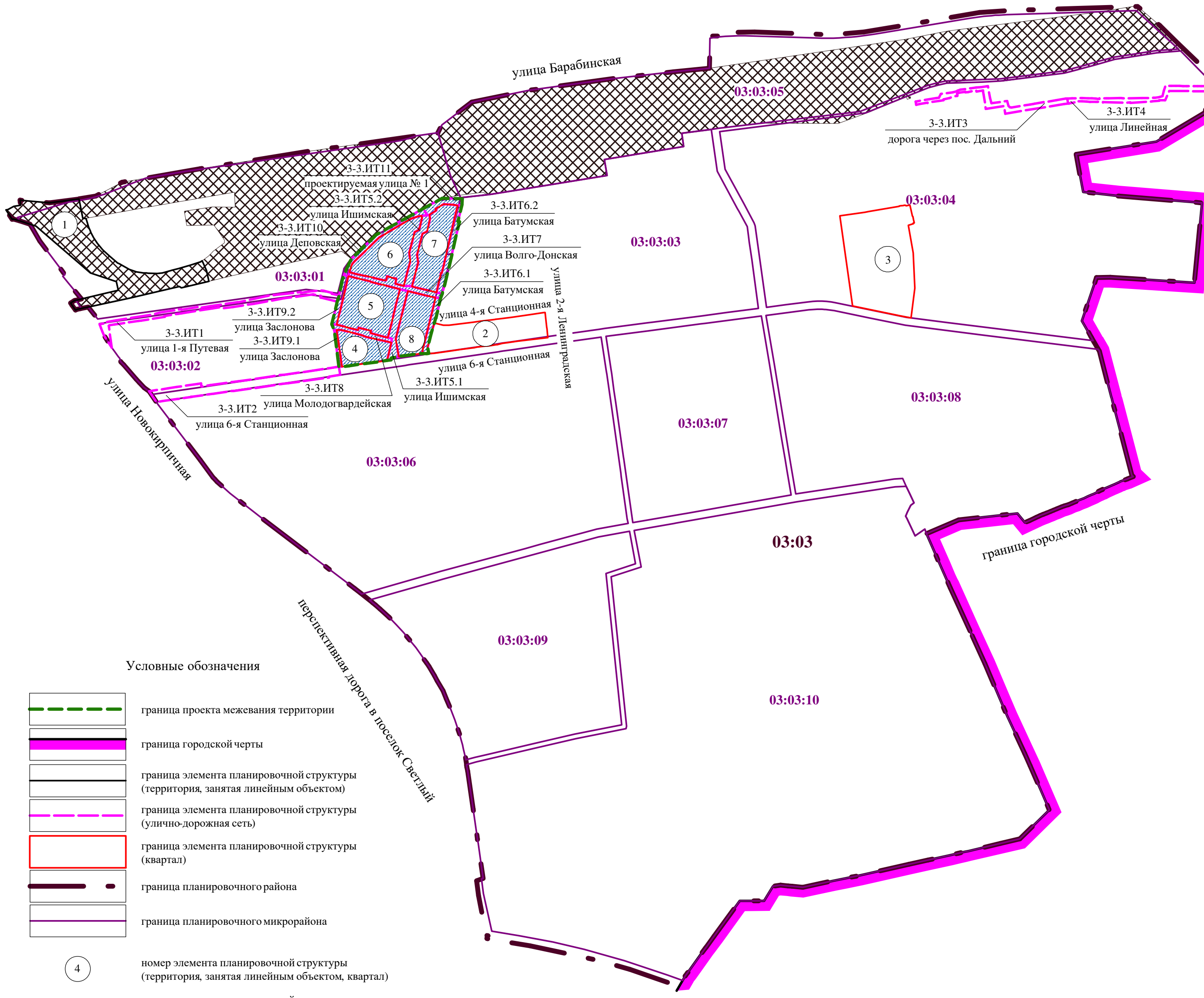
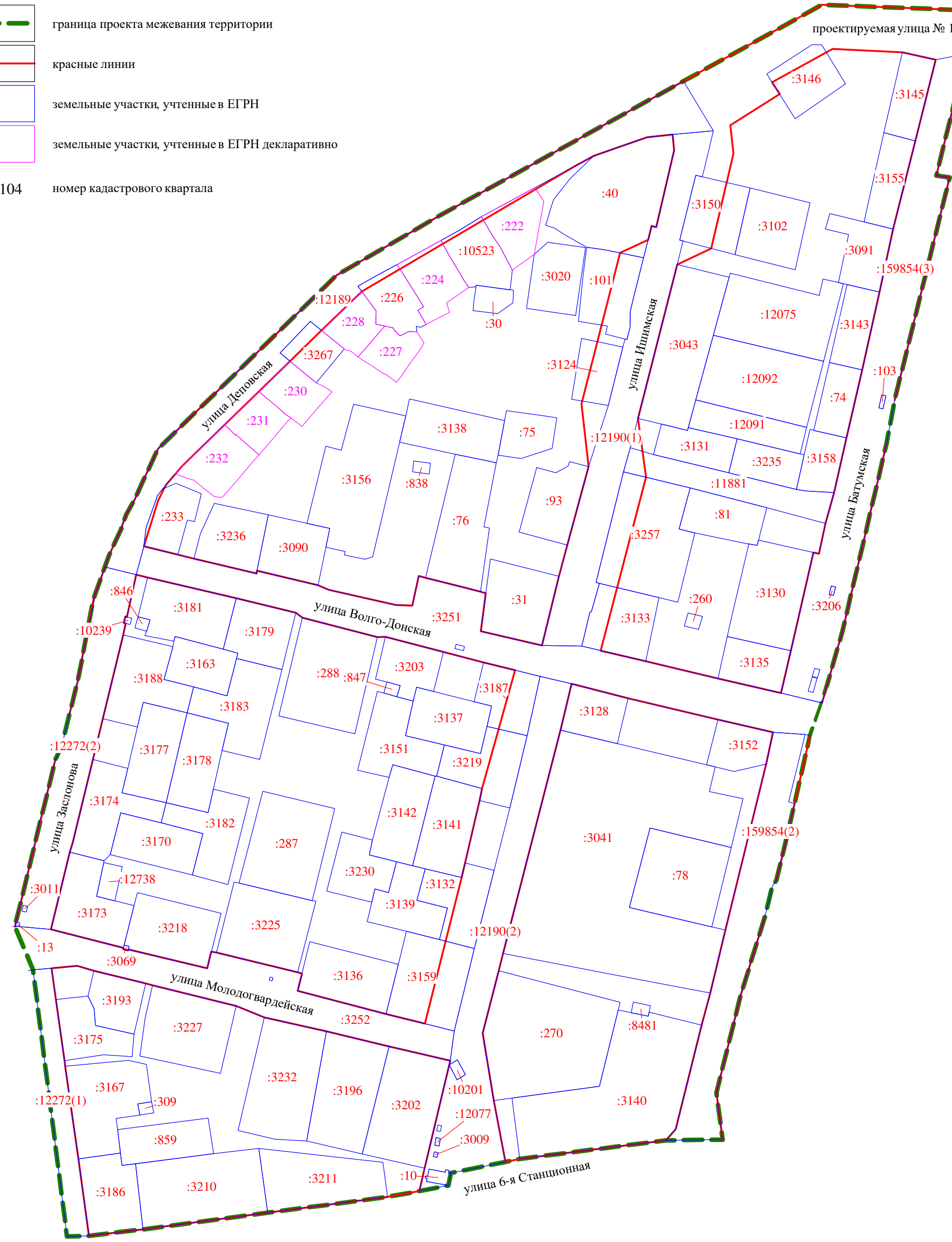


Чертеж межевания территории элементов планировочной структуры №№ 4 – 8, 3-З.ИТ5.1, 3-З.ИТ5.2, 3-З.ИТ6.1, 3-З.ИТ6.2, 3-З.ИТ7, 3-З.ИТ8, 3-З.ИТ9.1, 3-З.ИТ9.2, 3-З.ИТ10, 3-З.ИТ11
проекта планировки территории, расположенной в границах: улица Батумская – улица 6-я Станционная – улица Заслонова – улица Дёповская – отвод железной дороги
в Ленинском административном округе города Омска

Схема расположения границ проектирования и элементов планировочной структуры

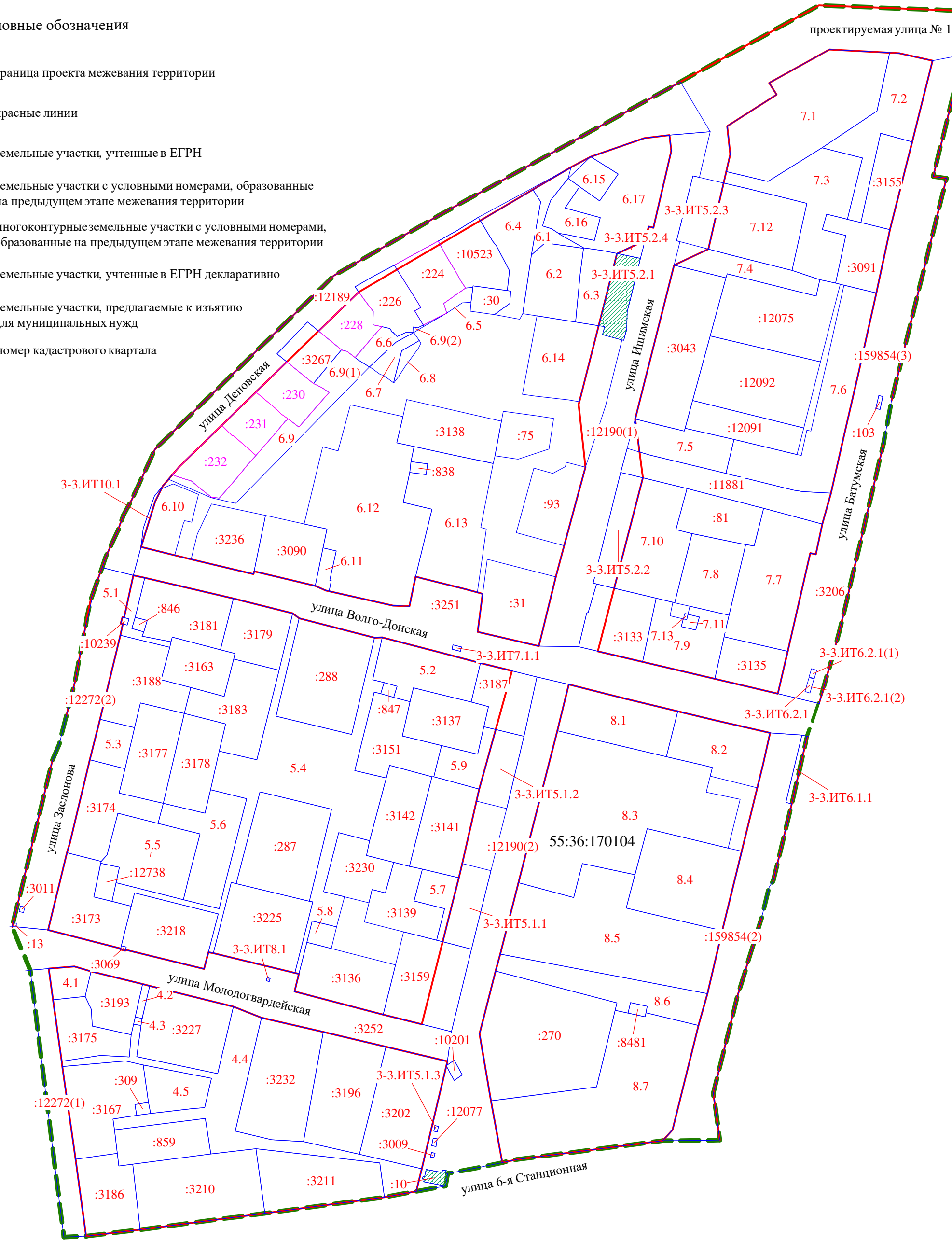


- Условные обозначения
- граница проекта межевания территории
 - красные линии
 - земельные участки, учтенные в ЕПРН
 - земельные участки, учтенные в ЕПРН декларативно
 - номер кадастрового квартала



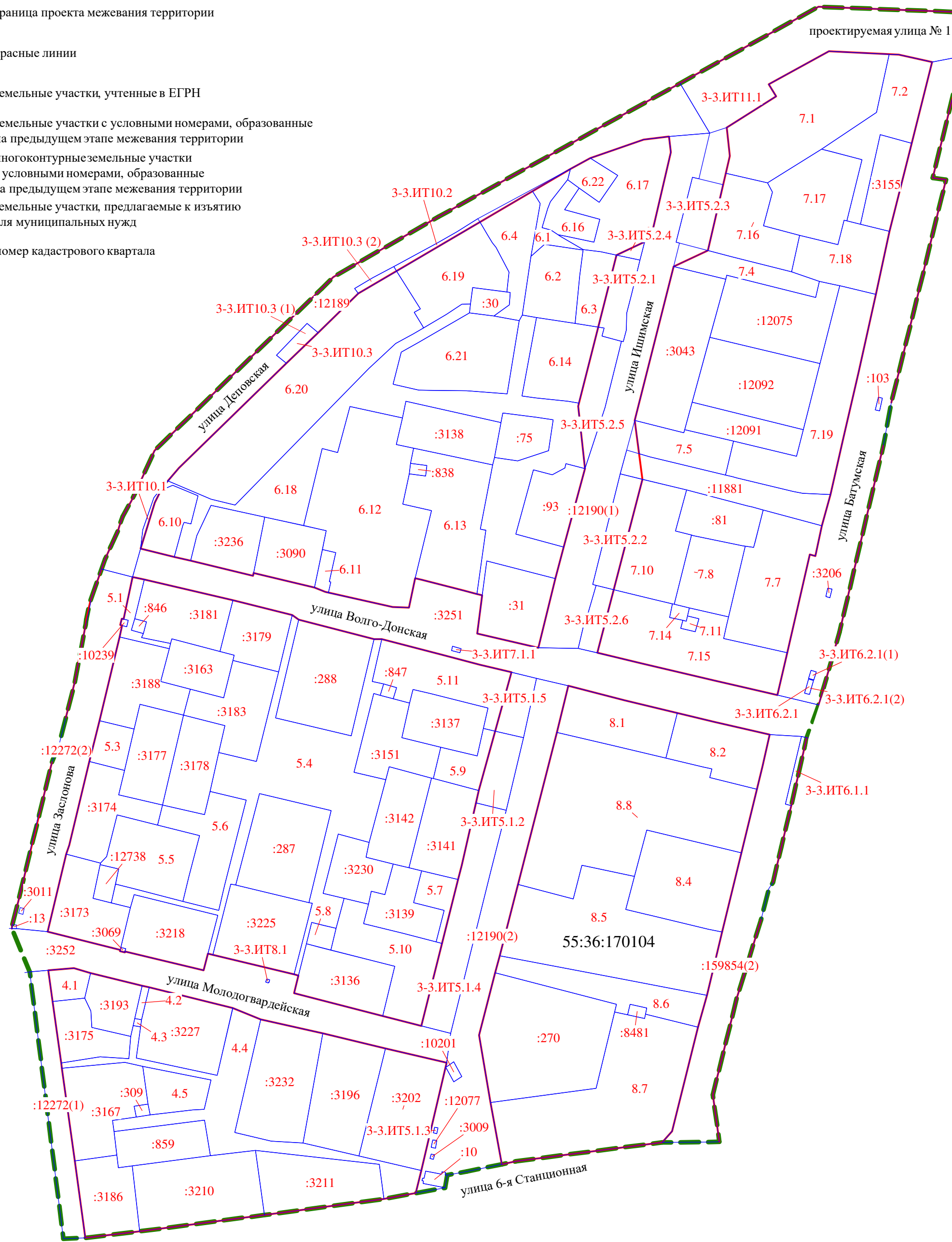
1 этап образования земельных участков
Схема кадастрового плана территории
М 1:2500

- Условные обозначения
- граница проекта межевания территории
 - красные линии
 - земельные участки, учтенные в ЕПРН
 - земельные участки с условными номерами, образованные на предыдущем этапе межевания территории
 - многоконтурные земельные участки с условными номерами, образованные на предыдущем этапе межевания территории
 - земельные участки, учтенные в ЕПРН декларативно
 - земельные участки, предлагаемые к изъятию для муниципальных нужд
 - номер кадастрового квартала



2 этап образования земельных участков

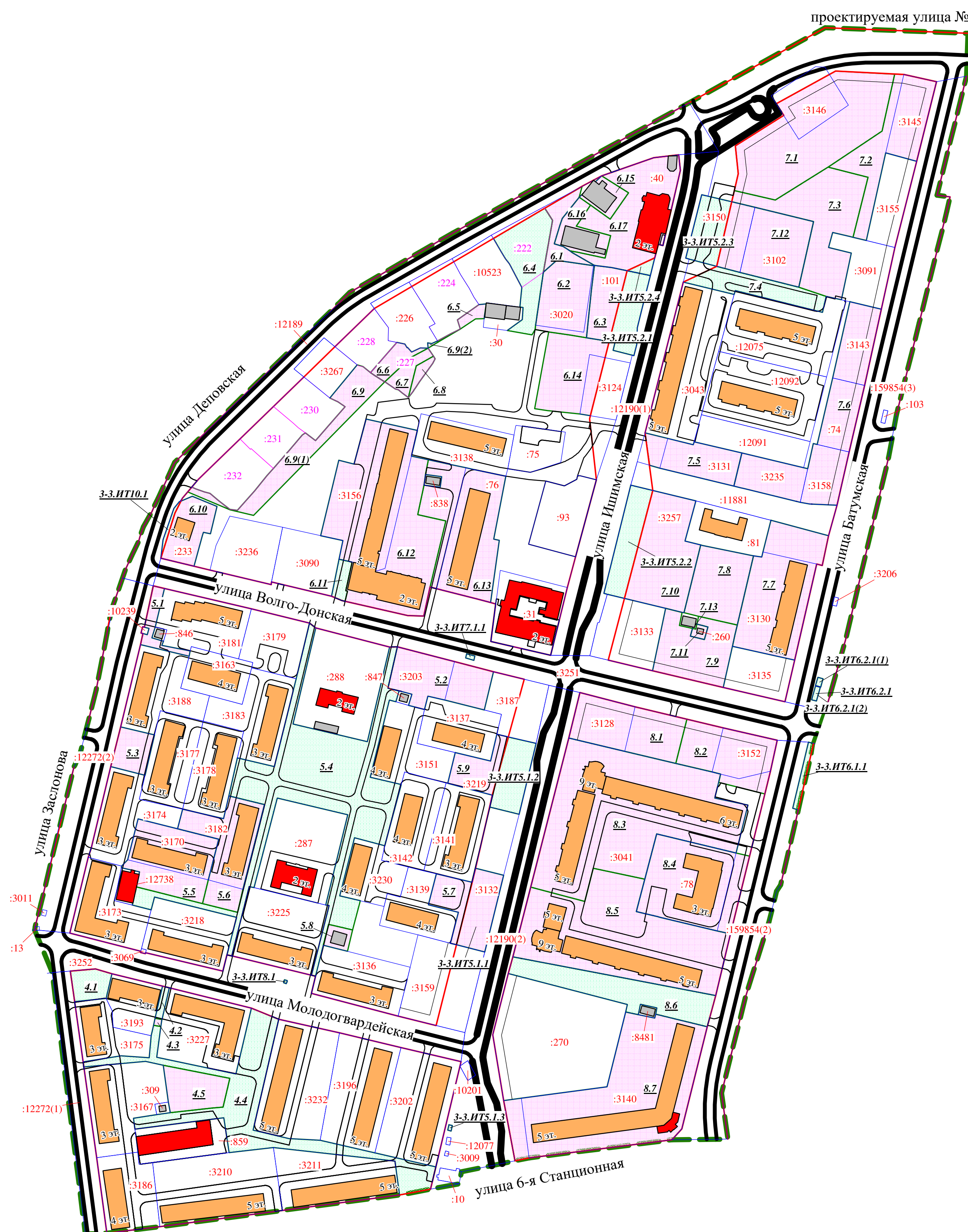
- Условные обозначения
- граница проекта межевания территории
 - красные линии
 - земельные участки, учтенные в ЕПРН
 - земельные участки с условными номерами, образованные на предыдущем этапе межевания территории
 - многоконтурные земельные участки с условными номерами, образованные на предыдущем этапе межевания территории
 - земельные участки, предлагаемые к изъятию для муниципальных нужд
 - номер кадастрового квартала



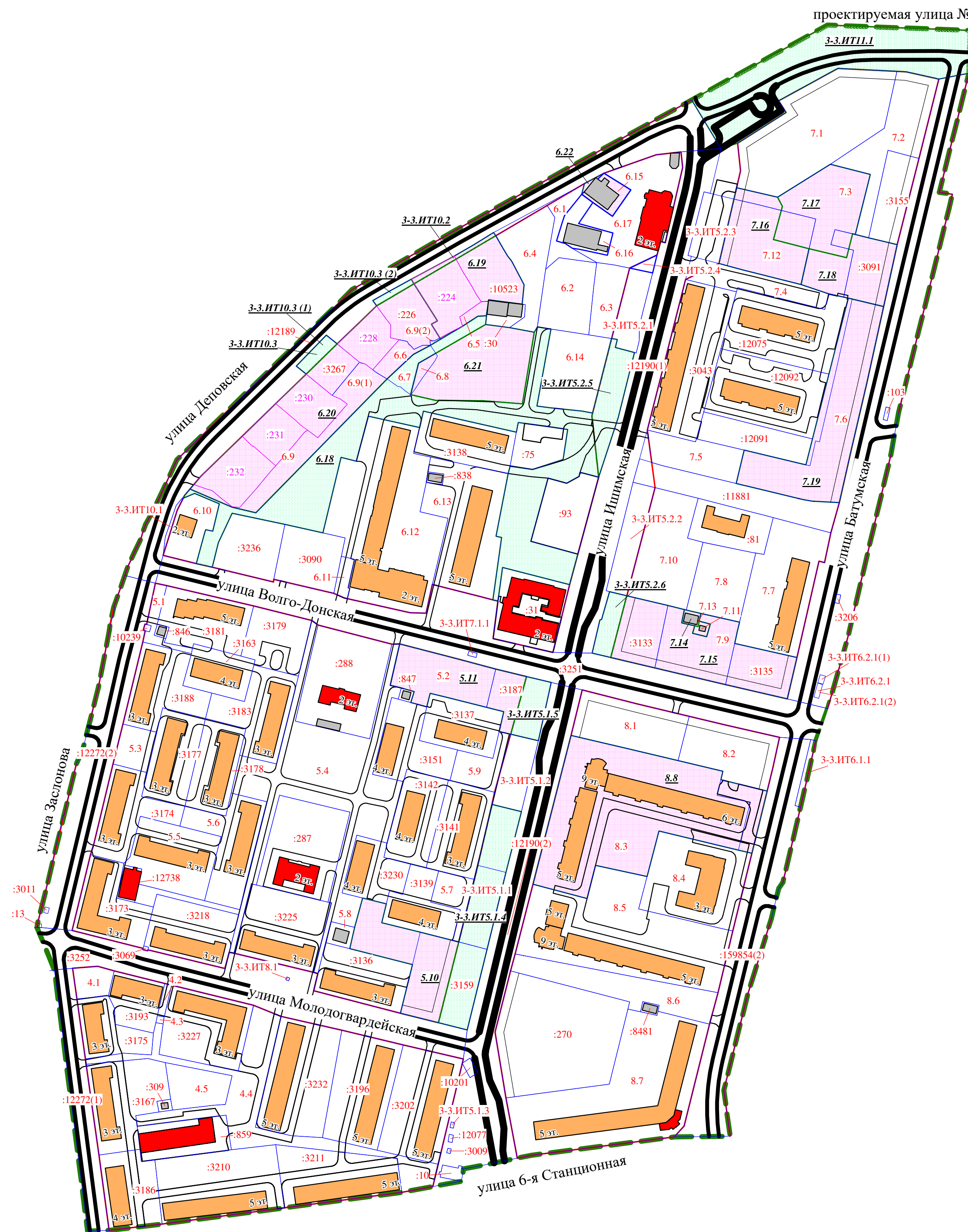
3 этап образования земельных участков
Схема кадастрового плана территории
М 1:2500

- Условные обозначения
- граница проекта межевания территории
 - граница городской черты
 - граница элемента планировочной структуры (территория, занятая линейным объектом)
 - граница элемента планировочной структуры (улично-дорожная сеть)
 - граница элемента планировочной структуры (квартал)
 - граница планировочного района
 - граница планировочного микрорайона
 - номер элемента планировочной структуры (территория, занятая линейным объектом, квартал)
 - номер элемента планировочной структуры (улично-дорожная сеть)
 - номер планировочного района
 - номер планировочного микрорайона
 - полоса отвода железной дороги
 - водные объекты
 - проектируемая территория

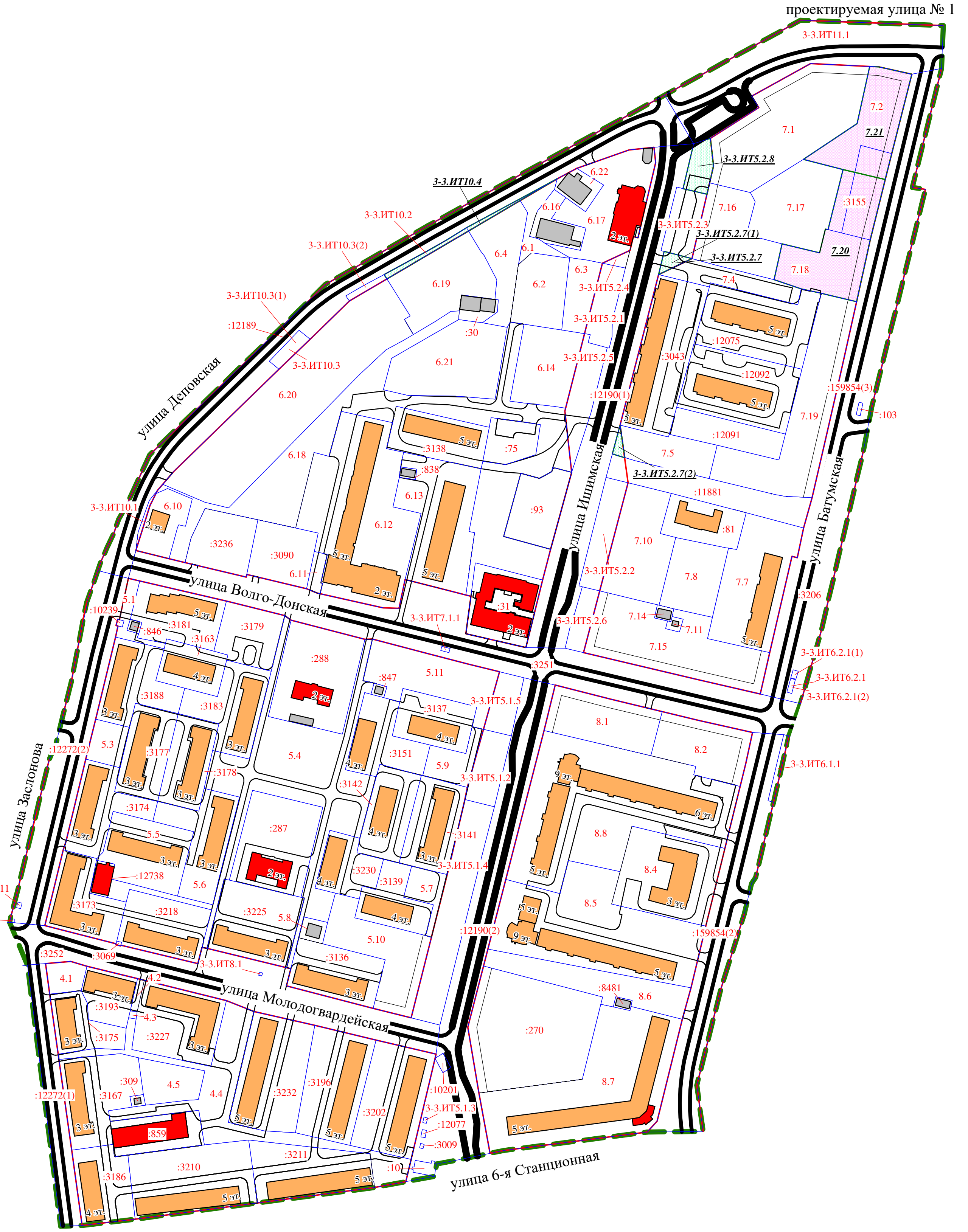
1 этап образования земельных участков



2 этап образования земельных участков



3 этап образования земельных участков



Примечание:
1. Разработчик: бюджетное учреждение города Омска «Омскградгипрострой».
2. Заказчик: департамент архитектуры и градостроительства Администрации города Омска.
3. Координаты характерных точек определены аналитическим методом, среднее квадратическая погрешность местоположения характерных точек не более 0,10 м.