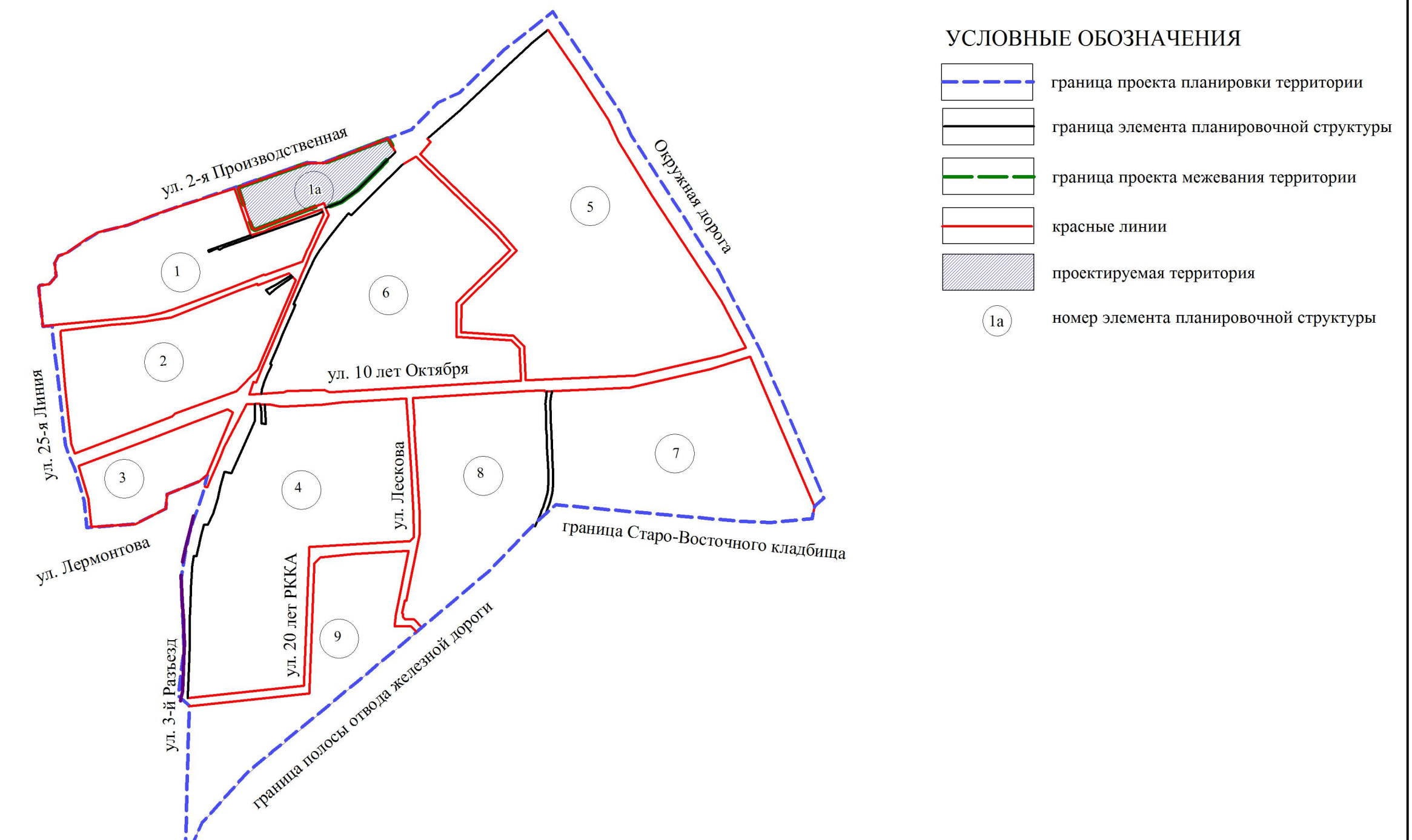


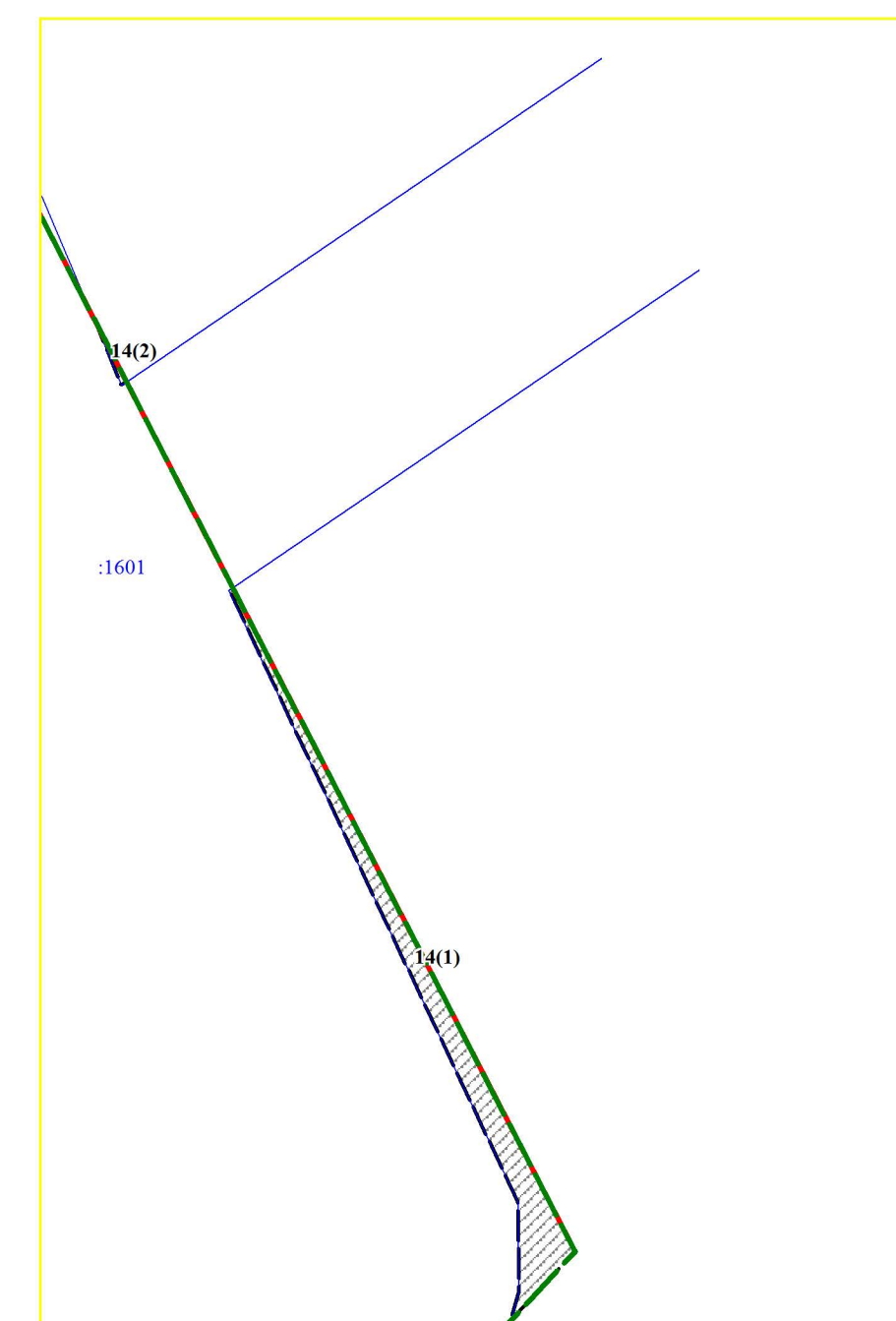
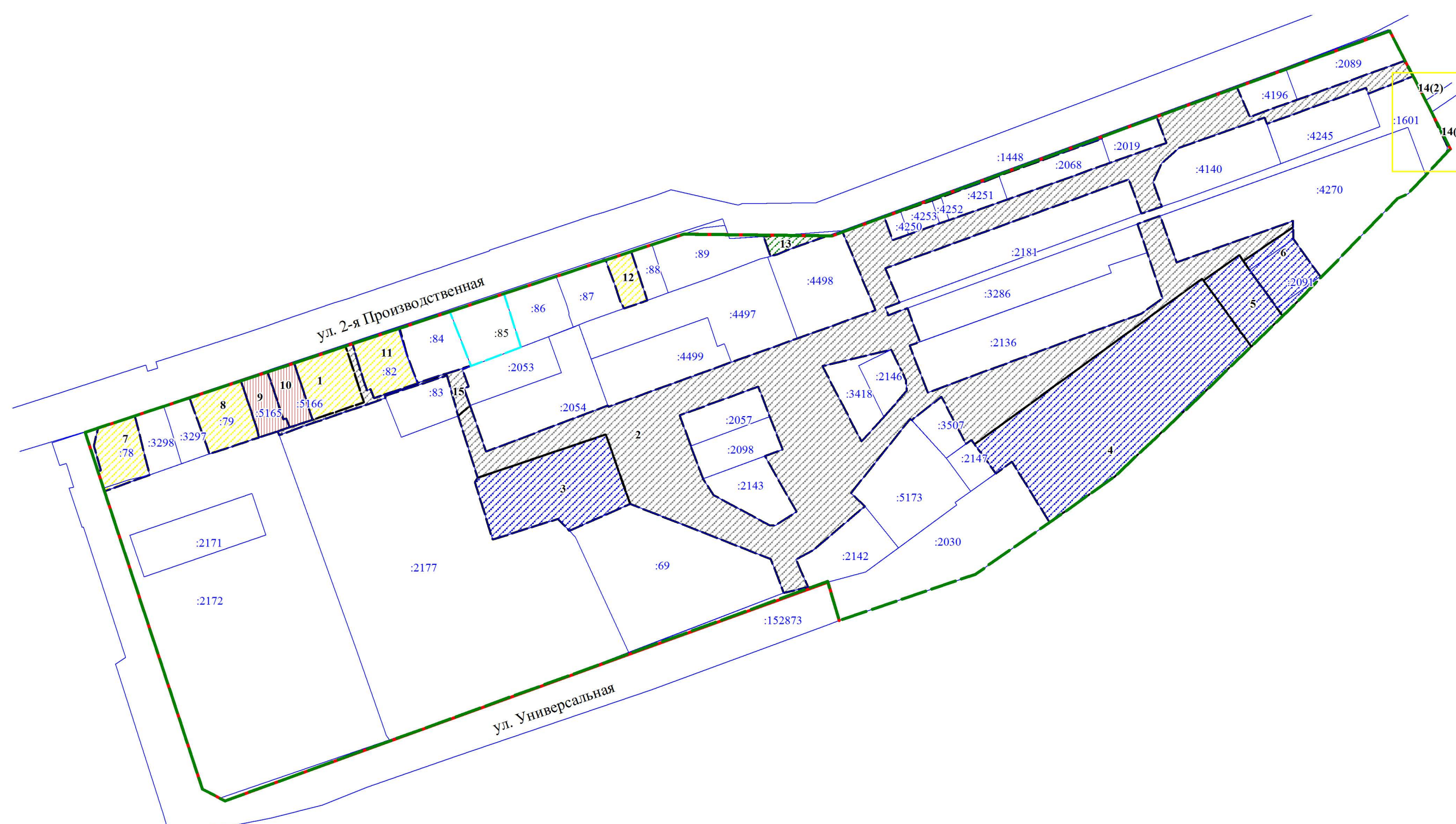
Схема кадастрового плана территории
М 1:2000



Схема расположения границ проектирования и элементов планировочной структуры
проекта планировки территории, расположенной в границах:
улица 3-й Разъезд – улица Лермонтова – улица 25-я Линия – улица 2-я Производственная – Окружная дорога –
граница Старо-Восточного кладбища – граница полосы отвода железной дороги
в Центральном, Октябрьском административных округах города Омска



Фрагмент увеличения



Примечание:

1. Разработчик: ООО «Центр кадастровых, оценочных и юридических услуг «Кадастр-М».
2. Заказчик: Воронцова Светлана Александровна и ООО «РОЗА ВЕТРОВ и К».
3. Координаты характерных точек определены аналитическим методом, средняя квадратическая погрешность местоположения характерных точек не более 0,10 м.

Масштаб 1:2000»