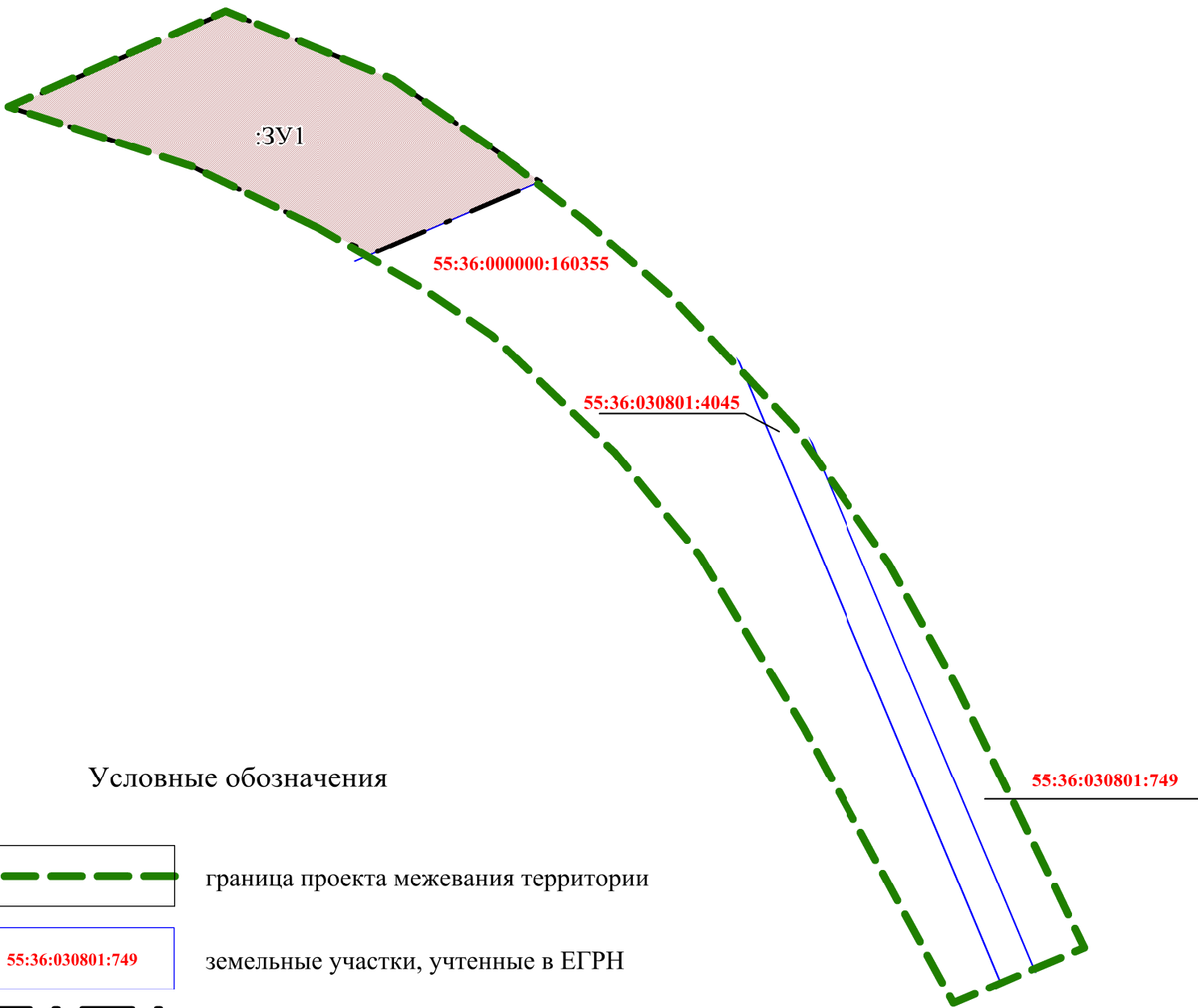


Чертеж межевания части территории  
Советского административного округа города Омска

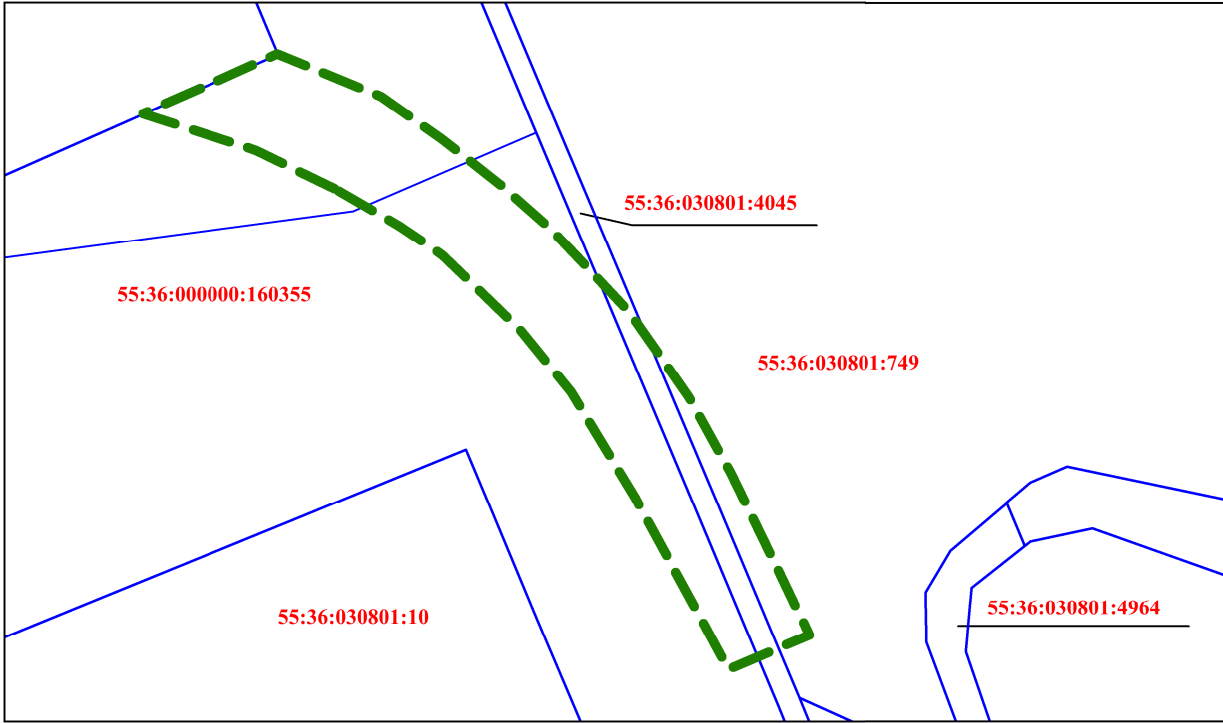
Приложение  
к проекту межевания части территории Советского  
административного округа города Омска



Условные обозначения

- граница проекта межевания территории
- 55:36:030801:749 земельные участки, учтенные в ЕГРН
- ЗУ1 образуемые земельные участки

Схема кадастрового плана территории  
М 1:2000



Условные обозначения

- граница проекта межевания территории
- 55:36:030801:749 земельные участки, учтенные в ЕГРН

Схема расположения границ проектирования и элементов планировочной структуры



Условные обозначения

- границы населенного пункта г. Омска
- 10:01:12 планировочный микрорайон
- автомобильные дороги
- граница существующего элемента планировочной структуры, граница проекта межевания территории
- 10:01:12:05 номер планируемого элемента планировочной структуры линейного объекта

Примечание:  
1. Разработчик: ООО «Земельный вопрос».  
2. Заказчик: ООО «Газпромнефть-Графитек».  
3. Координаты характерных точек определены аналитическим методом, средняя квадратическая погрешность местоположения характерных точек не более 0,10 м.